

## REGLAMENT

L'escola La Pau, amb la col·laboració de l'Associació de Pares i Mares d'alumnes, l'ajuntament i el Consell Esportiu de l'Alt Penedès, organitzarà per al proper dissabte 7 DE MAIG de 2022 el II CROS ESCOLAR de l'Escola La Pau a Sant Sadurn d'Anoia.

Les incidències ambientals no seran motiu de suspensió de les curses. En cas extrem el jutge àrbitre decidirà que s'ha de fer.

L'organització no es fa responsable dels possibles danys físics o morals que puguin patir els participants. El fet de quedar inscrit a la prova implica l'acceptació d'aquest reglament.

La comissió organitzadora es reserva el dret de canviar els circuits si ho cregués convenient, d'acord amb el/la jutge-àrbitre.

El sol fet d'inscriure's a la cursa, implica la total acceptació d'aquest reglament.

No està permès portar sabates esportives amb claus.

## INSCRIPCIONS

Les inscripcions són totalment gratuïtes i es poden realitzar el mateix dia al circuit, fins a 30 minuts abans de cada cursa dins l'escola.

Les inscripcions dels alumnes de l'escola La Pau es poden formalitzar abans del dia 6 de Maig, mitjançant el correu electrònic: [scuadrad@xtec.cat](mailto:scuadrad@xtec.cat).

## PREMIS

**Medalles: Per a tots/es els /les participants !**

**Copes :Primer, segon i tercer classificat i primer local de cada cursa (que no estigui classificats entre els tres primers)**

**Al grup baldufes no hi ha copes.**

| HORA    | CATEGORIA           | ANY NAIXEMENT | DISTÀNCIA    | CIRCUÏTS  |
|---------|---------------------|---------------|--------------|-----------|
| 10:00h  | Cursa POPULAR       | 2005 o menys  | 1.600 metres | 2 A       |
| 10:15h  | Infantils Femenins  | 2008 / 2009   | 1600 metres  | 2A        |
| 10:30h  | Infantils Masculins | 2008 / 2009   | 1600 metres  | 2A        |
| 10:45h  | Alevins Femenins    | 2010 / 2011   | 1100 metres  | 1C+1A     |
| 11:00h  | Alevins Masculins   | 2010 / 2011   | 1100 metres  | 1C+1A     |
| 11:10h  | Benjamins Femenins  | 2012 / 2013   | 800 metres   | 1C+1B     |
| 11.20h  | Benjamins Masculins | 2012 / 2013   | 800 metres   | 1C+1B     |
| 11:30h  | Pre Benjamí Femení  | 2014          | 500 metres   | 1 volta B |
| 11:40h  | Pre Benjamí Masculí | 2014          | 500 metres   | 1 volta B |
| 11:50h  | Pre Benjamí Femení  | 2015          | 500 metres   | 1 volta B |
| 12.00h  | Pre Benjamí Masculí | 2015          | 500 metres   | 1 volta B |
| 12:10h  | Mainada Femenina    | 2016          | 300 metres   | 1 volta C |
| 12:20 h | Mainada Masculina   | 2016          | 300 metres   | 1 volta C |
| 12:30h  | Mainada Femenina    | 2017          | 300 metres   | 1 volta C |
| 12:40h  | Mainada Masculina   | 2017          | 300 metres   | 1 volta C |
| 12:50h  | Baldufes Femenines  | 2018          | 100 metres   | Recta     |
| 12:55h  | Baldufes Masculines | 2018          | 100 metres   | Recta     |

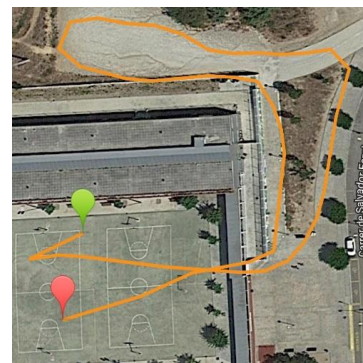
A



B



C



Organitza:



Ampa  
La Pau



A partir de les 10 h...



Col.laboradors:

EXCELENTRC



AJUNTAMENT DE  
SANT SADURNÍ D'ANOIA



Generalitat de Catalunya  
Departament de la Presidència  
Secretaria General de l'Esport



Diputació  
Barcelona  
xarxa de municipis







A





B



C



