

Cristófor Meshe

27 MARÇ 2022

4<sup>th</sup> cross  
escolari



## **4t CROS ESCOLAR DE L'ESCOLA CRISTÒFOR MESTRE**

L'Escola Cristòfor Mestre, l'Associació de Pares i Mares d'Alumnes i el Consell Esportiu de l'Alt Penedès, organitzem el

**4t CROS ESCOLAR el diumenge 27 de març de 2022.**

### **REGLAMENT DEL CROS:**

1. La competició començarà a les 10:00 h del matí .
2. Els atletes/les atletes hauran d'inscriure's i recollir el dorsal, mitja hora abans de l'inici de la seva corresponent cursa a l'escola Cristòfor Mestre.
3. Les reclamacions seran presentades per escrit. S'adreçaran al jutge-àrbitre dins dels trenta minuts després d'haver-se fet pública la classificació.
4. Les condicions climatològiques no seran motiu de suspensió de les curses. En cas extrem el jutge àrbitre decidirà.
5. La comissió organitzadora es reserva el dret de canviar els circuits si ho cregués convenient, considerant-ho juntament amb el jutge-àrbitre.
6. El sol fet d'inscriure's a la cursa, implica la total acceptació d'aquest reglament.
7. No està permès portar sabates esportives amb claus.
8. Qualsevol acció no esportiva serà motiu de desqualificació.
9. A causa de la situació sanitària actual, l'estructura dels cros escolars s'ha modificat per tal d'evitar aglomeracions i contagis. El lliurement de premis es realitzarà al finalitzar la cursa corresponent de cada categoria.
10. Les distàncies, ordre i hora de sortida seran les següents:

HORA SORTIDA	CATEGORIES	ANYS NAIXE.	VOLTES CIRCUIT	METRES
10:00	Infantils femenins	2008/2009	1 volta "C"/1 "B"	1500
10:20	Infantils masculins	2008/2009	1 volta "C"/1 "B"	1500
10:40	Alevins femenins	2010/2011	1 volta "C"/1 "A"	1250
10:50	Alevins masculins	2010/2011	1 volta "C"/1 "A"	1250
11:00	Benjamins femenins	2012/2013	1 volta "C"	1000
11:10	Benjamins masculins	2012/2013	1 volta "C"	1000
11:20	Pre Benjamí femení	2014	1 volta "B"	500
11:30	Pre Benjamí masculí	2014	1 volta "B"	500
11:40	Pre Benjamí femení	2015	1 volta "B"	500
11:50	Pre Benjamí masculí	2015	1 volta "B"	500
12:00	Mainada femenina	2016	1 volta "A"	250
12:10	Mainada masculina	2016	1 volta "A"	250
12:20	Mainada femenina	2017	1 volta "A"	250
12:30	Mainada masculina	2017	1 volta "A"	250
12:40	Baldufes femenines	2018	Recta	100
12:45	Baldufes masculins	2018	Recta	100

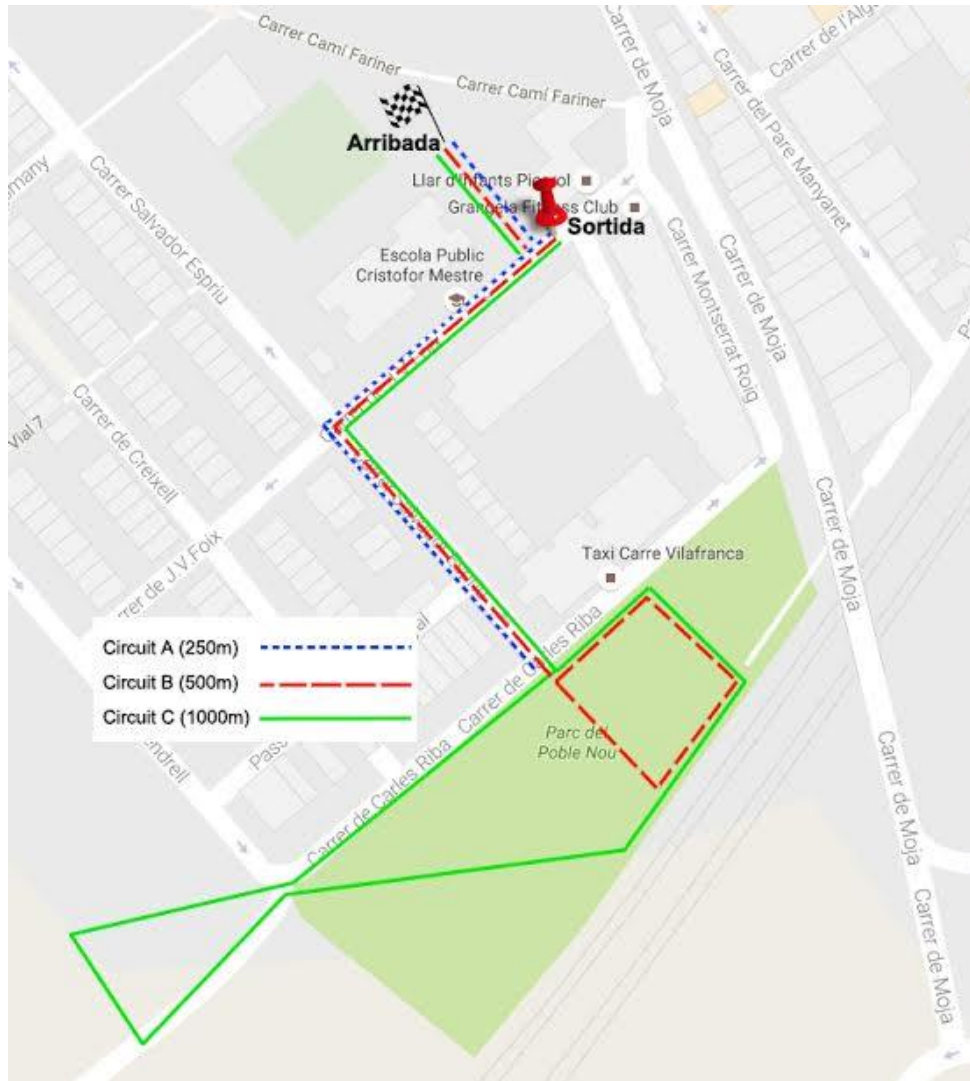
## PREMIS

### COPESES:

- Primer, segon i tercer classificat de cada cursa (pel grup de baldufes no hi ha Copes)

### MEDALLES:

- Per tots els participants
- Medalla de Primer Local de cada cursa (que no estigui classificat entre els tres primers)



## ORGANITZA:



## COL·LABORA:

- CONSELL ESPORTIU ALT PENEDÈS
- PATRONAT D'ESPORTS

