

# BENVINGUDES FAMÍLIES

ASSEMBLEA GENERAL ORDINARIA 2023



# PRESENTACIÓ DELS CÀRRECS QUE FORMEN L'AMPA

L'ESTRUCTURA DE L'ACTUAL JUNTA DIRECTIVA DE L'AMPA ÉS LA SEGÜENT:

PRESIDENCIA: CHARO NUÑEZ  
SECRETARÍA: MIGUEL VILLANÚA  
TESORERÍA: TERESA GOMEZ  
REPRESENTANT AL CONSELL ESCOLAR:  
UNA PERSONA DE LA JUNTA.

VOCALS: LAURA GARCIA, VANESSA ANDÚJAR, INA VILLAFRUELA.

I... TOTS ELS PARES I MARES QUE COL·LABOREU AMB NOSALTRES, PER QUÈ EL DIA A DIA DELS NOSTRES FILLS A L'ESCOLA CADA COP SIGUI MILLOR.

# ORDRE DEL DIA

FUNCIONS D'UNA AMPA

BALANÇ ECONÒMIC

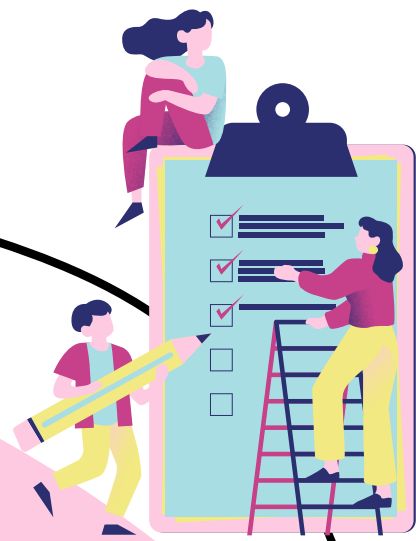
PROJECTES 2023-24

PRECS I PREGUNTES

# FUNCIONS D'UNA AMPA



L'AMPA ÉS L'ASSOCIACIÓ DE MARES I PARES D'ALUMNES DE L'ESCOLA PALAU D'AMETLLA QUE, DE MANERA DESINTERESSADA I VOLUNTÀRIA, ENS ORGANITZEM EN COMISSIONS DE TREBALL PER PROMOURE LA PARTICIPACIÓ I COL·LABORACIÓ DE LES FAMÍLIES EN LES ACTIVITATS EDUCATIVES DEL CENTRE, PER TAL QUE ENTRE TOTS PUGUEM MILLORAR EL FUNCIONAMENT DE L'ESCOLA I EL BENESTAR DELS NOSTRES FILLS/ES.



# FUNCIONS D'UNA AMPA

- ASSISTIR ALS PARES, MARES O TUTORS EN TOT EL QUE PUGUIN NECESSITAR (I ESTAR EN LES SEVES COMPETÈNCIES) RELACIONAT AMB L'ESCOLARITZACIÓ DELS SEUS FILLS/ES.
- COORDINAR EL VINCLE ENTRE LES FAMÍLIES I L'EQUIP DOCENT A TRAVÉS DELS PARES I MARES DELEGATS DE CADA CLASSE.
- COL·LABORAR EN LES ACTIVITATS EDUCATIVES DEL CENTRE I COOPERAR AMB EL CONSELL ESCOLAR EN L'ELABORACIÓ DE DIRECTRIUS PER A LA PROGRAMACIÓ D'ACTIVITATS COMPLEMENTÀRIES, EXTRAESCOLARS O DE SERVEIS (MANTENEN CONTACTE AMB L'AJUNTAMENT PER REBRE I MILLORAR LES SUBVENCIONS).
- COL·LABORAR EN EL PROJECTE DE REUTILITZACIÓ I SOCIALITZACIÓ DEL MATERIAL I LLIBRES QUE ES DESENVOLUPA AL CENTRE.





# FUNCIONS D'UNA AMPA



- ORGANITZAR XERRADES DE FORMACIÓ ADREÇADA A PARES I MARES.
- AJUDAR ALS ALUMNES DE 6È, PER FER EL VIATGE DE FI DE CURS.
- GESTIONAR LA VENDA DE ROBA ESPORTIVA AMB EL LOGO DE L'ESCOLA.
- PARTICIPAR EN LES FESTES DE L'ESCOLA (CASTANYADA, PATGE REIAL, CAVALCADA DE NADAL, CARNESTOLTES, FESTA DE FI DE CURS, ETC.)
- COORDINACIÓ AMB L'ED, PER ACORDAR GESTIONS DE LLIBRES, MATERIAL ESCOLAR NECESSARI, LES FESTES TRADICIONALS, ELS FESTIVALS, I PROJECTES QUE ES TREBALLEN DE MANERA CONJUNTA...
- PARTICIPAR EN ELS DIFERENTS ESPAIS EDUCATIUS: CONSELL ESCOLAR, CONSELL ESCOLAR MUNICIPAL.
- COORDINACIÓ AMB L'AJUNTAMENT DE LES DIFERENTS ACTIVITATS QUE ES DUEN A TERME.



# ESTATS DELS COMPTES CURS 2022-23

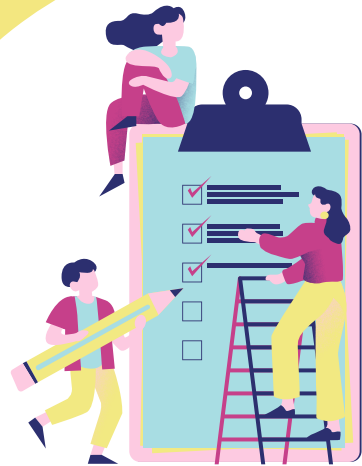
ANY 22-23		
CONCEPTE	POSITIVO	NEGATIVO
BALANÇ JULIOL 22	5.765,01 €	
BALANÇ CAIXA CASH (JULIOL 22)	346,82 €	
COBRAMENT CUOTA MATERIAL DIDACTIC	12.760,00 €	12.377,32 €
COBRAMENT CUOTA SOCI AMPA	3.300,00 €	
CUOTA EXTRAESCOLAR (10€)	440,00 €	
SUBVENCIO AYUNTAMENT	5.562,35 €	6.509,20 €
SUBVENCIO AYUNTAMENT DIVERSITAT	1.860,85 €	882,00 €
VARIS	10.320,00 €	15.489,23 €
<b>TOTAL</b>	<b>40.355,03 €</b>	<b>35.257,75 €</b>
<b>DIFERENCIA</b>	<b>5.097,28 €</b>	

# ESTATS DELS COMPTES CURS 2022-23

SUBVENCIO 22-23		
CONCEPTE	POSITIVO	NEGATIVO
SUBVENCIO AYUNTAMENT 2022-23	5.562,35 €	
PROYECTE PATI ESCOLA		829,13 €
PROYECTE ESCOLA DE PARES		400,00 €
PROYECTE ACOMIADAMENT FI DE CURS		4.099,08 €
PROYECTE DIGITALIZACIO I REORGANIZACION AMPA		1.180,99 €
<b>TOTAL</b>	<b>5.562,35 €</b>	<b>6.509,20 €</b>
<b>DIFERENCIA</b>	<b>- 946,85 €</b>	



# PROJECTES CURS 2023-24



PROJECTE PATI

PROJECTE FESTA DE  
FI DE CURS



PROJECTE  
ACOMIADAMENT SISÈ

PROJECTE ESCOLA  
DE PARES

ESPEREM LES TEVES APORTACIONS PER FER ALTRES PROJECTES!

# DE QUINES FORMES HI POTS PARTICIPAR?

ELS RECURSOS DE L'ESCOLA PÚBLICA VAN MINVANT. SI NO VOLEM RENUNCIAR A SERVEIS I QUALITAT, ELS PARES HEM DE PARTICIPAR.

SABEM QUE T'IMPORTA L'EDUCACIÓ DELS TEUS FILLS PER AIXÒ ET PROPOSEM QUE CONTACTIS AMB L'AMPA DE L'ESCOLA.

- POTS COL·LABORAR DONANT SUPORT A ALGUNA ACTIVITAT PER A LA QUAL ES NECESSITIN MARES/PARES VOLUNTARIS.
- DE FORMA REGULAR, ASSISTINT A LES REUNIONS I ASSEMBLEES QUE ES CONVOQUEN PER TAL D'INFORMAR LES FAMÍLIES.
- COL·LABORAR EN LA GESTIÓ DE SERVEIS O DEBATRE TEMES D'INTERÈS EN L'EDUCACIÓ DELS FILLS I FILLES.



**ENVIEU-NOS UN CORREU**

**[PALAU.AMPA@GMAIL.COM](mailto:PALAU.AMPA@GMAIL.COM)**

**O UN WHATSAPP**

**612 52 87 95**

**I PARLEM.**



**“LOS MEJORES  
PROYECTOS SE REALIZAN  
EN EQUIPO”**



L'ACTUAL JUNTA FINALITZA LA SEVA GESTIÓ EN EL MES DE FEBRER DEL 2024, I NO RENOVEN LA SEVA GESTIÓ. ÉS IMPORTANT QUE LES PERSONES INTERESSADES EN FORMAR PART DE LA JUNTA PRESENTIN LA SEVA CANDIDATURA, PER TAL DE REALITZAR ELS TRÀMITS PERTINENTS.

L'ACTUAL JUNTA PRESTARÀ TOT EL SUPORT NECESSARI A LA NOVA JUNTA, PER PODER GESTIONAR TOTES LES ACCIONS QUE ES DUEN A TERME EN BENEFICI DE TOTS ELS NENS I NENES DE L'ESCOLA.

MOLTES  
GRÀCIES

**AMPA**  
PALAU D'AMETLLA

# PRECS | PREGUNTES

