



Informacions Curs 2021-2022

NO US PERDEU CAP NOTÍCIA NI ESDEVENIMENT

L'Escola Mn Cinto Verdaguer

US DONA LA BENVINGUDA A
AQUEST CURS ESCOLAR 2021-
2022 TAN EXCEPCIONAL COM
L'ANTERIOR I US DESITJA UN BON
APRENTATGE AMB SALUT I
BENESTAR!

AGRAÏM D'ENTRADA LA
COL·LABORACIÓ DE TOTHOM
PER FER POSSIBLES AQUESTS
DESIJOS!



Com podem estar sempre informats?

Primer de tot cal que us
subscriviu al bloc de l'escola

<https://agoraxtec.cat/escolamossencinto/>



Entrades i sortides

Accés 1	Carrer de Numància. Tanca d'educació infantil amb accés directe a les aules pels patis.	EI 3, EI 4 i EI 5
Accés 2	Carrer de Numància. Entrada principal amb accés al 1r pis, porxo, consergeria...	1r i 2n
Accés 3	Carrer de Numància. Entrada secundària amb accés directe al pati de sorra de primària, al primer pis i al menjador i biblioteca.	3r i 4t
Accés 4 i 5	Carrer de Bailèn. Reixa d'accés directe a les pistes (6è) i grades (5è)	5è i 6è

Les entrades són flexibles, això vol dir que l'alumnat pot entrar a les aules progressivament segons arribin a l'escola, calmadament.

A Primària entraran a les aules i faran la lectura: de 9:00 a 9:15 i de 15:00 a 15:15 .

A les 12:30h i a les 16:30h farem les sortides ordinàriament, pel mateix accés de l'entrada.

Contacte

Telèfons i correus

Escola Mossèn Cinto Verdaguer

C/ Numància s/n, 08191 Rubí

General: a8034060@xtec.cat

Secretaria: secretaria@mcvrubi.cat

Tel.: 935 671 602 Mòbil: 623 185 782 Fax: 935 671 603

AFA/AMPA: nouampamosencinto@gmail.com

AFA/AMPA: Telf.: 612 514 491

Menjador: Tel.: 648 559 386

(Per avisar cal que ho feu abans de les 9:30h).

Correus electrònics del professorat

Molt útils en cas de confinament

Comunitat de Petits/es

EI 3 Gemma i Elena, promocio20-29@mcvrubi.cat

EI 4 Gema i Mireia, promocio19-28@mcvrubi.cat

EI 5 Eva i Núria, promocio18-27@mcvrubi.cat

Comunitat de mitjans/es

1r A Fede, fvidal@mcvrubi.cat

1r B Assumpta aros@mcvrubi.cat

2n A Ester, elopez@mcvrubi.cat

2n B Laura, lvalero@mcvrubi.cat

3r A Gemma, gmartinez@mcvrubi.cat

3r B Soraya, sgamez@mcvrubi.cat

Comunitat de grans

4t A Adrián, aoltra@mcvrubi.cat

4t B Ana, agalvez@mcvrubi.cat

5è A Desirée djimenez@mcvrubi.cat

5è B Antonio, tsabater@mcvrubi.cat

6è A Esther, edabouza@mcvrubi.cat

6è B Eulàlia, mgatius2@mcvrubi.cat



Servei de bon dia

L'escola disposa de servei
d'acollida matinal de 7:30h a 9h
Telf. 648 559 386

*Serveis oferts per
Campos Estela*



Servei de menjador

L'Escola també ofereix servei
de menjador amb cuina
pròpia! Telf. 648 559 386





AFA

L'Associació de Famílies
d'Alumnes ven llibres i col·labora
amb les activitats de l'escola
Feu-vos-en socis!



Extraescolars

Les activitats extraescolars al centre ja es
poden realitzar amb les mesures de
seguretat previstes! Visiteu el nostre bloc:
[https://agora.xtec.cat/escolamossencinto/s
erveis/activitats-extraescolars/](https://agora.xtec.cat/escolamossencinto/s
erveis/activitats-extraescolars/)

Activitats i sortides

Farem el possible per fer-les amb seguretat dins i fora de l'escola. A mesura que les programem apareixeran al calendari del bloc!



Fotografies amb contrasenya!

Al bloc de l'escola penjarem fotografies amb
contrasenya perquè només les persones
autoritzades les puguin veure.

Cada tutor/a us facilitarà la paraula de pas
corresponent al vostre nivell.



<https://agora.xtec.cat/escolamossencinto/fotos/>

Protocol Covid19

A l'escola ja no cal prendre la temperatura un cop al dia, només es farà si dubtem del símptoma!

Tothom portem mascaretes excepte l'alumnat d'Educació Infantil

Tot l'alumnat de Primària pot fer pati sense mascareta.

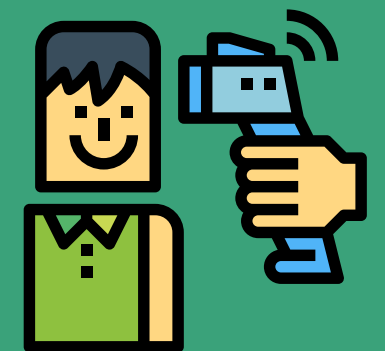
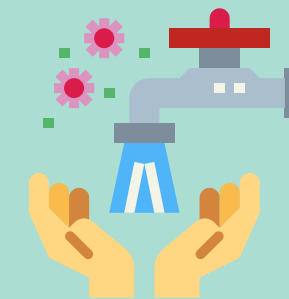
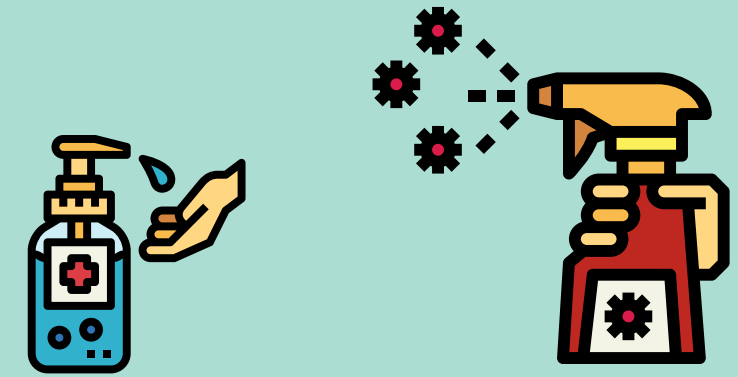
Mantenim distància social amb grups estables.

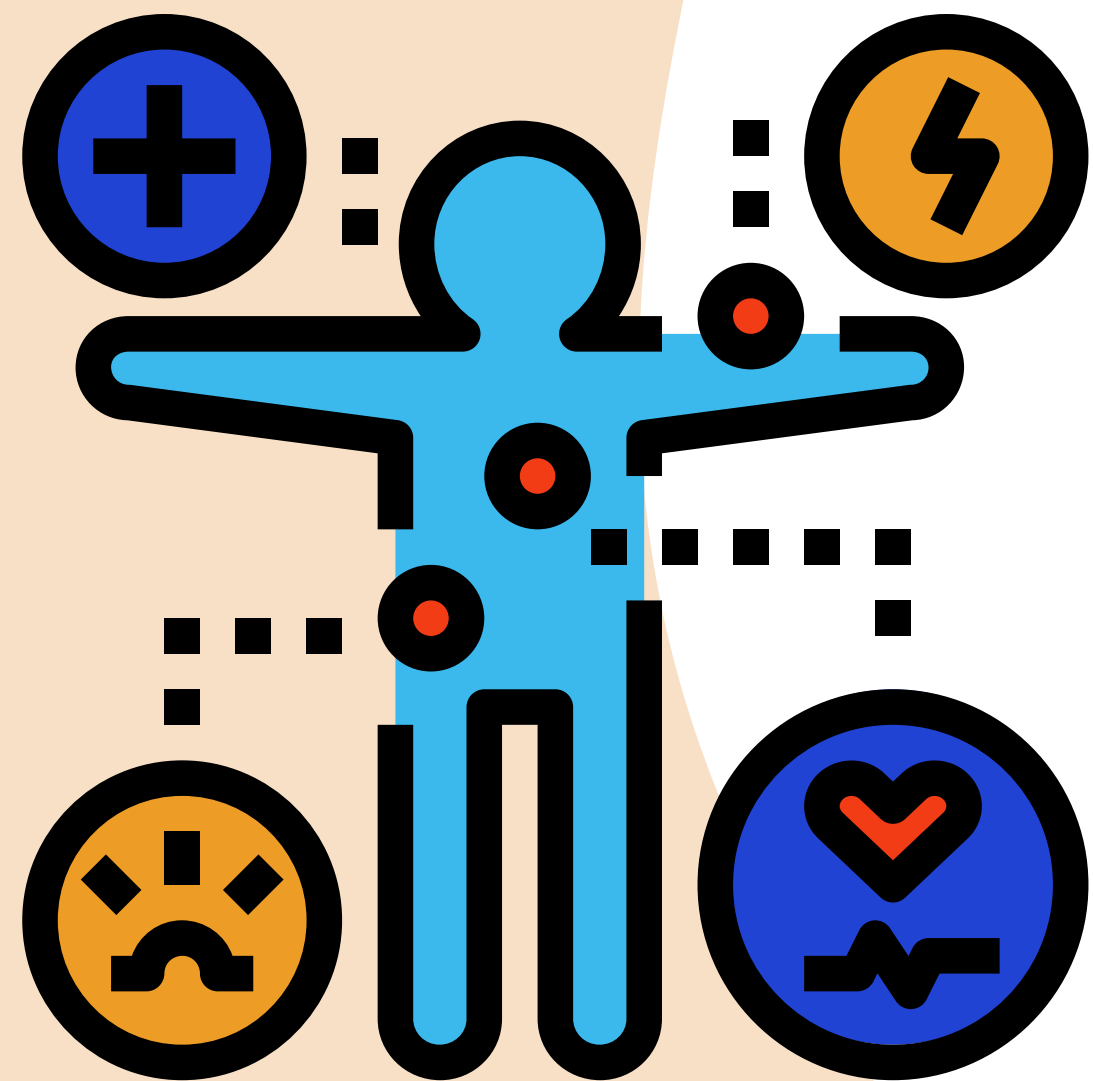
Si compartim material o espais els desinfectem.

Mantenim les aules ben ventilades.

Estem en contacte amb el Departament d'Educació i amb el CAP-Mútua de Terrassa. En cas d'haver d'aïllar un grup, la decisió la prendrà el Departament d'Educació!

A partir de 37,5 graus aïllem l'alumna/e a un despatx ben ventilat fins que veniu a buscar-lo i truquem al CAP-Mútua on us esperen per fer la PCR si ho creuen convenient.





Símtomes a tenir presents: *Covid19*

- Febre o febrícula $>37,5^{\circ}\text{C}$
- Tos
- Dificultat per a respirar
- Mal de coll
- Refredat nasal
- Fatiga, dolors musculars i/o mal de cap
- Mal de panxa amb vòmits o diarrea
- Pèrdua d'olfacte o gust (infants grans i adolescents)

Organització pedagògica

18 tutories en total:

6 tutories d'educació infantil amb 25 alumnes.

12 tutories a primària amb 25 alumnes.

Amb 2 torns de patis a Infantil i 2 torns de patis i 6 zones estanques a Primària.

Hem reduït al màxim el flux de mestres per mantenir l'estanquitat dels grups.

Mantenim al màxim les especialitats d'educació especial, l'anglès, la música i l'educació física.

Hem "congelat" el treball d'ambients i l'especialitat de religió i d'altres activitats que impliquin la barreja de grups.



En cas de confinament d'un grup...

correu electrònic,

bloc i classroom

A Ei 3, Ei 4 i Ei 5 ens comunicariem per correu electrònic i bloc.

A 1r, 2n i 3r ens comunicariem i treballariem també per correu electrònic i bloc.

A 4t, 5è i 6è fariem servir Google Classroom, bloc i correu electrònic.

Comunicació famílies i mestres

Les entrevistes família-mestres es faran telemàtiques, preferentment a través de "Google Meet" i podran ser en diferents franges horàries segons disponibilitats.

També disposeu com sempre de les llibretes informatives a educació infantil i de les agendes a primària.



BENVINGUTS

A 3r



EQUIP DE MESTRES

GEMMA MARTÍNEZ

TUTORA 3rA
gmartinez@mcvrubi.cat

Horari atenció:
Dilluns 12.30 - 13.30h

SORAYA GÁMEZ

TUTORA 3rB
sgamez@mcvrubi.cat

Horari atenció:
Divendres 12.30 - 13.30h



JAVIER ESTUPIÑA

MESTRE DE MÚSICA
jestupina@mcvrubi.cat

CRISTINA BAJO

MESTRA D'ANGLÈS
cbajo@mcvrubi.cat

ELOI SANFONT

MESTRE D'EDUC. FÍSICA
esafont@mcvrubi.cat

MARIA BURGOS

MESTRA SIEI
mburgos@mcvrubi.cat

EVA HERVÀS

MESTRA EDUC. ESPECIAL

LUCIA RUIZ CARLOS NARANJO

MESTRES DE REFORÇ

ESTER LÓPEZ LAURA VALERO ASSUMPTA ROS

MESTRES DE REFORÇ

VANESSA ORTEGA

EDUCADORA SIEI

ALBA MAS

TIS (treballadora Intengració
social)

NORMES I HÀBITS DE FUNCIONAMENT

- **HORARI:** LA PUNTUALITAT és molt important, tant a les entrades com a les sortides.
- **SORTIDES:** Recordeu que a partir d'octubre els vostres fills i filles surten sols (els acompanyem fins la porta i un cop allà no ens hauran de dir on sou vosaltres, si us veuen van sortint i sino es queden amb nosaltres).
- **ASSISTÈNCIA:** És necessari JUSTIFICAR les faltes d'assistència amb el justificant del metge i/o a través de l'agenda.
- **ESMORZARS:** Els alumnes han d'esmorzar a casa. A l'escola han de portar un entrepà petit, en una carmanyola. Ni sucs, ni batuts...
 - Dimarts: dia de la FRUITA.



NORMES I HÀBITS DE FUNCIONAMENT

- **AIGUA:** Cada nen i nena ha de portar una cantimplora o ampolla d'aigua petita, amb el seu nom.



- **PATIS:** N'hi ha dos: la pista i el pati de sorra que estan dividits en tres zones cadascuna d'elles, una per cada classe.

- **ANIVERSARIS:** NO celebrem aniversaris a la classe, ni es reparteixen targetes de convidat.

- **POLLS:** No poden venir a l'escola amb polls. Cal que es controli a casa i avisar a la tutora.

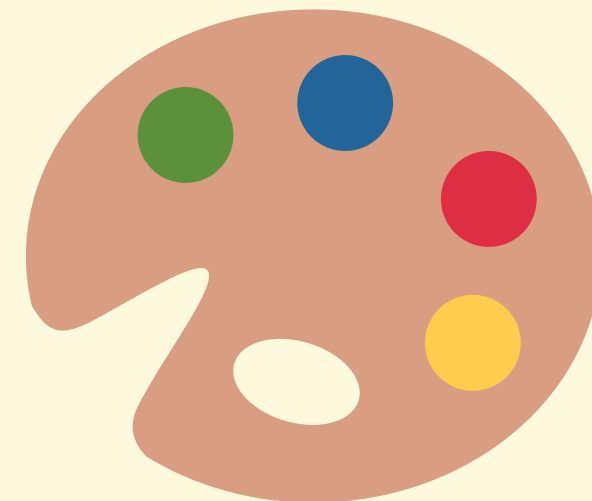


NORMES I HÀBITS DE FUNCIONAMENT

- **EDUCACIÓ FÍSICA:** El dia que toqui cal venir amb ROBA D'ESPORT i portar una bosseta amb tovallola, sabó i samarreta de recanvi.



- **PLÀSTICA:** És recomana portar una bata o samarreta gran per quan fem treballs amb pintura. Es deixarà al penjador i la retornarem quan estigui bruta. No és obligatori.



CURRICULUM

MATEMÀTIQUES (INNOVAMAT)

- Laboratori de nombres (càlcul)
- Aventures (geometria, estadística, mesura i probabilitat)
- App (repàs dels continguts treballats)

LLENGÜES

- Ortografia bàsica
- Coherència i cohesió petits textos
- Hàbit lector
- Comprensió lectora diferent tipologia textual
- Expressió oral i vocabulari

MEDI NATURAL

- L'alimentació i la salut
- Els animals
- La matèria i els materials
- Energia i medi ambient



MEDI SOCIAL

- Com és la Terra?
- Els pobles i les ciutats
- La població i la convivència
- Les feines
- Les activitats econòmiques

L'AGENDA

- Els deures s'anotaran el dia que s'han d'entregar (cal donar autonomia als fill/es però caldria dedicar una estona a supervisar-los).

- Eina de comunicació família-escola.

- Els deures i demandes de material apuntats a l'agenda també és poden consultar al blog de tercer (calendari de cadascun dels grup):

<https://agora.xtec.cat/escolamossencinto/categoria/primaria/3r/>



ALTRES INFORMACIONS

- **BLOC:** A l'apartat de 3r anirem penjant diferents articles amb les activitats que fem
(<https://agora.xtec.cat/escolamossencinto/categoria/primaria/3r/>)
- **BLOC:** per poder accedir a l'apartat de fotos
(<https://agora.xtec.cat/escolamossencinto/fotos/>) haureu d'introduir la contrasenya **cinto3**
- **PROTOCOLS CONFLICTES:** Cal seguir-los. Primer, TUTORS. Després coordinadora de la comunitat i finalment si és necessari, equip directiu.
- **MEDICACIÓ:** Informe metge i permís família signat.
- **DADES ACTUALITZADES:** és important informar a l'escola si hi ha un canvi en el número de telèfon o l'adreça electrònica.



GRÀCIES PER

LA VOSTRA

COL·LABORACIÓ!

