



# Informacions Curs 2021-2022

NO US PERDEU CAP NOTÍCIA NI ESDEVENIMENT

# L'Escola Mn Cinto Verdaguer

US DONA LA BENVINGUDA A  
AQUEST CURS ESCOLAR 2021-  
2022 TAN EXCEPCIONAL COM  
L'ANTERIOR I US DESITJA UN BON  
APRENTATGE AMB SALUT I  
BENESTAR!

AGRAÏM D'ENTRADA LA  
COL·LABORACIÓ DE TOTHOM  
PER FER POSSIBLES AQUESTS  
DESIJOS!



Com podem estar sempre informats?

Primer de tot cal que us  
subscriviu al bloc de l'escola

<https://agoraxtec.cat/escolamossencinto/>



# Entrades i sortides

Accés 1	Carrer de Numància. Tanca d'educació infantil amb accés directe a les aules pels patis.	EI 3, EI 4 i EI 5
Accés 2	Carrer de Numància. Entrada principal amb accés al 1r pis, porxo, consergeria...	1r i 2n
Accés 3	Carrer de Numància. Entrada secundària amb accés directe al pati de sorra de primària, al primer pis i al menjador i biblioteca.	3r i 4t
Accés 4 i 5	Carrer de Bailèn. Reixa d'accés directe a les pistes (6è) i grades (5è)	5è i 6è

*Les entrades són flexibles, això vol dir que l'alumnat pot entrar a les aules progressivament segons arribin a l'escola, calmadament.*

*A Primària entraran a les aules i faran la lectura: de 9:00 a 9:15 i de 15:00 a 15:15 .*

*A les 12:30h i a les 16:30h farem les sortides ordinàriament, pel mateix accés de l'entrada.*

# Contacte

## *Telèfons i correus*

Escola Mossèn Cinto Verdaguer

C/ Numància s/n, 08191 Rubí

General: a8034060@xtec.cat

Secretaria: secretaria@mcvrubi.cat

Tel.: 935 671 602 Mòbil: 623 185 782 Fax: 935 671 603

AFA/AMPA: nouampamossencinto@gmail.com

AFA/AMPA: Telf.: 612 514 491

Menjador: Tel.: 648 559 386

(Per avisar cal que ho feu abans de les 9:30h).

# Correus electrònics del professorat

*Molt útils en cas de confinament*

## Comunitat de Petits/es

EI 3 Gemma i Elena, promocio20-29@mcvrubi.cat

EI 4 Gema i Mireia, promocio19-28@mcvrubi.cat

EI 5 Eva i Núria, promocio18-27@mcvrubi.cat

## Comunitat de mitjans/es

1r A Fede, fvidal@mcvrubi.cat

1r B Assumpta aros@mcvrubi.cat

2n A Ester, elopez@mcvrubi.cat

2n B Laura, lvalero@mcvrubi.cat

3r A Gemma, gmartinez@mcvrubi.cat

3r B Soraya, sgamez@mcvrubi.cat

## Comunitat de grans

4t A Adrián, aoltra@mcvrubi.cat

4t B Ana, agalvez@mcvrubi.cat

5è A Desirée djimenez@mcvrubi.cat

5è B Antonio, tsabater@mcvrubi.cat

6è A Esther, edabouza@mcvrubi.cat

6è B Eulàlia, mgatius2@mcvrubi.cat



*Servei de bon dia*

L'escola disposa de servei  
d'acollida matinal de 7:30h a 9h  
Telf. 648 559 386

*Serveis oferts per  
Campos Estela*



*Servei de menjador*

L'Escola també ofereix servei  
de menjador amb cuina  
pròpia! Telf. 648 559 386





*AFA*

L'Associació de Famílies  
d'Alumnes ven llibres i col·labora  
amb les activitats de l'escola  
Feu-vos-en socis!



*Extraescolars*

Les activitats extraescolars al centre ja es  
poden realitzar amb les mesures de  
seguretat previstes! Visiteu el nostre bloc:  
[https://agora.xtec.cat/escolamossencinto/s  
erveis/activitats-extraescolars/](https://agora.xtec.cat/escolamossencinto/s<br/>erveis/activitats-extraescolars/)



# *Activitats i sortides*

Farem el possible per fer-les amb seguretat dins i fora de l'escola. A mesura que les programem apareixeran al calendari del bloc!



# Fotografies amb contrasenya!

Al bloc de l'escola penjarem fotografies amb  
contrasenya perquè només les persones  
autoritzades les puguin veure.

Cada tutor/a us facilitarà la paraula de pas  
corresponent al vostre nivell.



<https://agora.xtec.cat/escolamossencinto/fotos/>

# Protocol Covid19

A l'escola ja no cal prendre la temperatura un cop al dia, només es farà si dubtem del símptoma!

Tothom portem mascaretes excepte l'alumnat d'Educació Infantil

Tot l'alumnat de Primària pot fer pati sense mascareta.

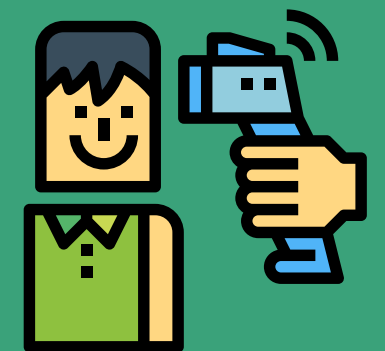
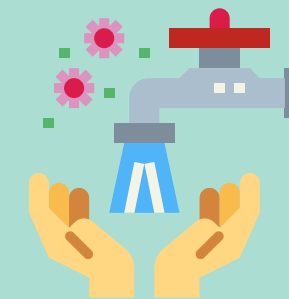
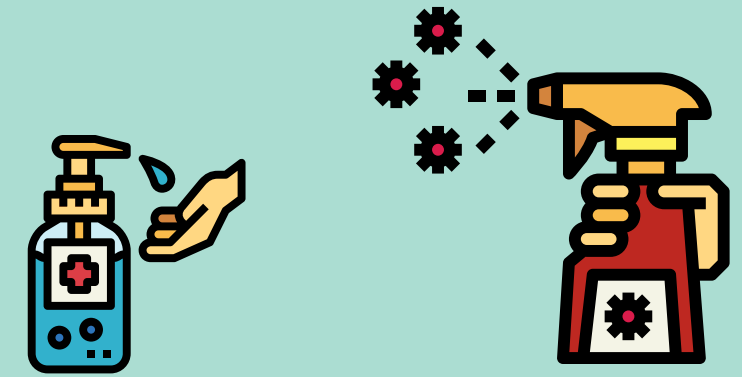
Mantenim distància social amb grups estables.

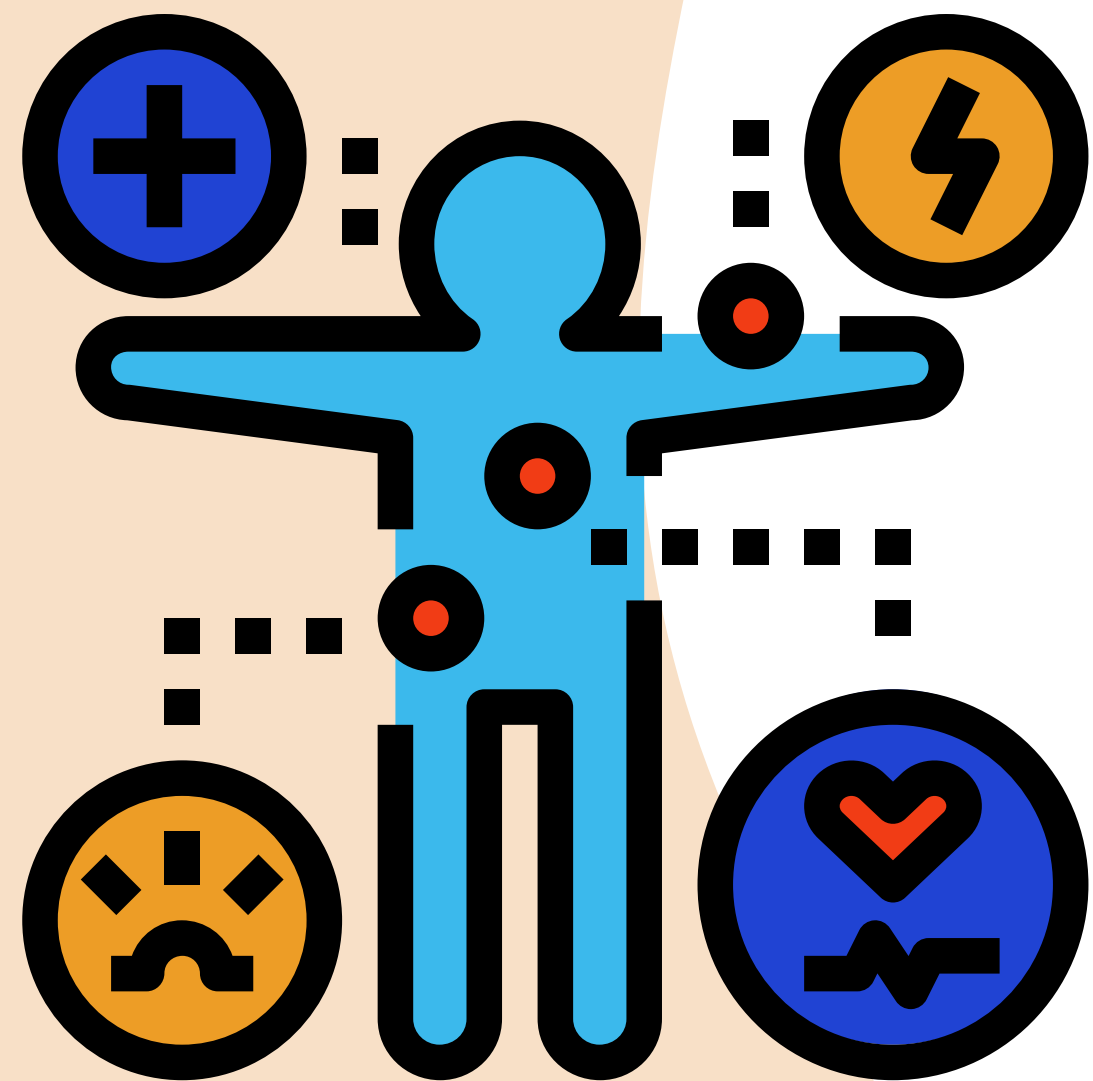
Si compartim material o espais els desinfectem.

Mantenim les aules ben ventilades.

Estem en contacte amb el Departament d'Educació i amb el CAP-Mútua de Terrassa. En cas d'haver d'aïllar un grup, la decisió la prendrà el Departament d'Educació!

A partir de 37,5 graus aïllem l'alumna/e a un despatx ben ventilat fins que veniu a buscar-lo i truquem al CAP-Mútua on us esperen per fer la PCR si ho creuen convenient.





## Símtomes a tenir presents: *Covid19*

- Febre o febrícula  $>37,5^{\circ}\text{C}$
- Tos
- Dificultat per a respirar
- Mal de coll
- Refredat nasal
- Fatiga, dolors musculars i/o mal de cap
- Mal de panxa amb vòmits o diarrea
- Pèrdua d'olfacte o gust (infants grans i adolescents)

# Organització pedagògica

18 tutories en total:

6 tutories d'educació infantil amb 25 alumnes.

12 tutories a primària amb 25 alumnes.

Amb 2 torns de patis a Infantil i 2 torns de patis i 6 zones estanques a Primària.

Hem reduït al màxim el flux de mestres per mantenir l'estanquitat dels grups.

Mantenim al màxim les especialitats d'educació especial, l'anglès, la música i l'educació física.

Hem "congelat" el treball d'ambients i l'especialitat de religió i d'altres activitats que impliquin la barreja de grups.



En cas de confinament d'un grup...

*correu electrònic,*

*bloc i classroom*

A Ei 3, Ei 4 i Ei 5 ens comunicariem per correu electrònic i bloc.

A 1r, 2n i 3r ens comunicariem i treballariem també per correu electrònic i bloc.

A 4t, 5è i 6è farem servir Google Classroom, bloc i correu electrònic.

# Comunicació famílies i mestres

**Les entrevistes família-mestres es faran telemàtiques, preferentment a través de "Google Meet" i podran ser en diferents franges horàries segons disponibilitats.**

**També disposeu com sempre de les llibretes informatives a educació infantil i de les agendes a primària.**



BENVINGUTS

A 1r





# EQUIP DE MESTRES

## FEDE VIDAL

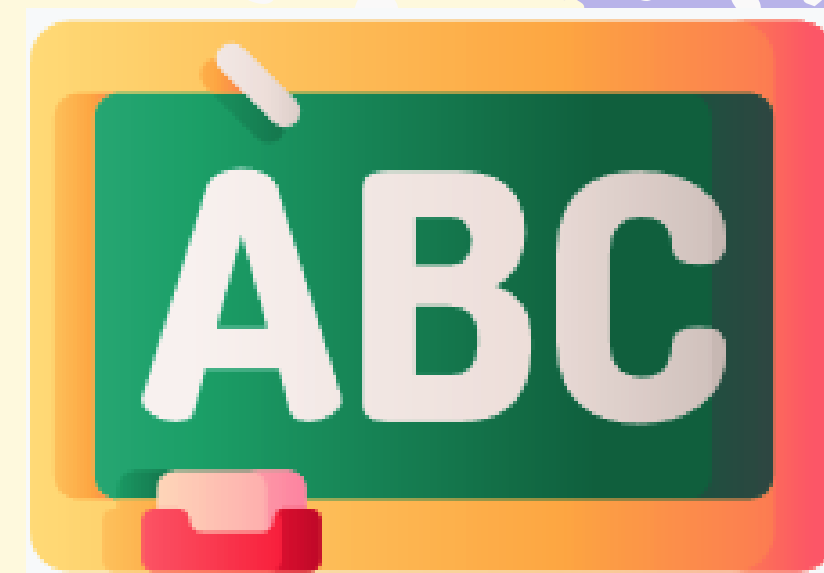
TUTOR 1rA  
fvidal@mcvrubi.cat

Horari atenció:  
Divendres 12.30 - 13.30h

## ASSUMPTA ROS

TUTORA 1rB  
aros@mcvrubi.cat

Horari atenció:  
Divendres 12.30 - 13.30h



## JAVIER ESTUPIÑA

MESTRE DE MÚSICA  
jestupina@mcvrubi.cat

## CRISTINA BAJO

MESTRA D'ANGLÈS  
cbajo@mcvrubi.cat

## ELOI SANFONT

MESTRE D'EDUC. FÍSICA  
esafont@mcvrubi.cat

## MARIA BURGOS

MESTRA SIEI  
mburgos@mcvrubi.cat

## EVA HERVÀS

MESTRA EDUC. ESPECIAL

## LUCIA RUIZ CARLOS NARANJO SORAYA GÁMEZ

MESTRES DE REFORÇ

## ALBA MAS

TIS (treballadora  
Integració social)

## VANESSA ORTEGA

EDUCADORA SIEI

# NORMES I HÀBITS DE FUNCIONAMENT

- **HORARI:** LA PUNTUALITAT és molt important, tant a les entrades com a les sortides.
- **ASSISTÈNCIA:** És necessari JUSTIFICAR les faltes d'assistència amb el justificant del metge i/o a través de l'agenda.
- **ESMORZARS:** Els alumnes han d'esmorzar a casa. A l'escola han de portar un entrepà petit, en una carmanyola. Ni suc, ni batuts...
  - Dimarts: dia de la FRUITA.



# NORMES I HÀBITS DE FUNCIONAMENT

- **AIGUA:** Cada nen i nena ha de portar una cantimplora o ampolla d'aigua petita, amb el seu nom.



- **PATIS:** N'hi ha dos: la pista i el pati de sorra que estan dividits en tres zones cadascuna d'elles, una per cada classe.

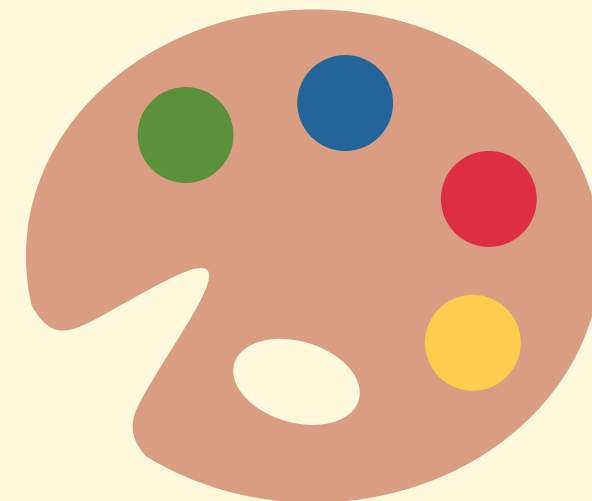
- **ANIVERSARIS:** NO celebrem aniversaris a la classe, ni es reparteixen targetes de convidat.

- **POLLS:** No poden venir a l'escola amb polls. Cal que es controli a casa i avisar a la tutora.



# NORMES I HÀBITS DE FUNCIONAMENT

- **EDUCACIÓ FÍSICA:** El dia que toqui cal venir amb ROBA D'ESPORT i portar una bosseta amb tovallola, sabó i samarreta de recanvi.
- **BATA DE PLÀSTICA:** És recomana portar una bata o sammarreta gran per quan fem treballs amb pintura. Es deixarà al penjador i la retornarem quan estigui bruta. No és obligatori.



# HÀBITS DE TREBALL A CLASSE

## NORMES DE CONVIVÈNCIA I DE RELACIÓ SOCIAL:

Acords pactats amb tot el grup a principi de curs. Es recorden en qualsevol moment que és necessari. Afavoreix:



El respecte.

La comunicació.

Les relacions socials.

El saber estar.

## CÀRRECS DE RESPONSABILITAT:

Són rutines diàries pel bon funcionament del grup. Es canvien cada 15 dies. Afavoreixen:

L'autonomia personal.

L'adquisició d'hàbits.

La relació espai-temps.



# QUÈ TREBALLEM?



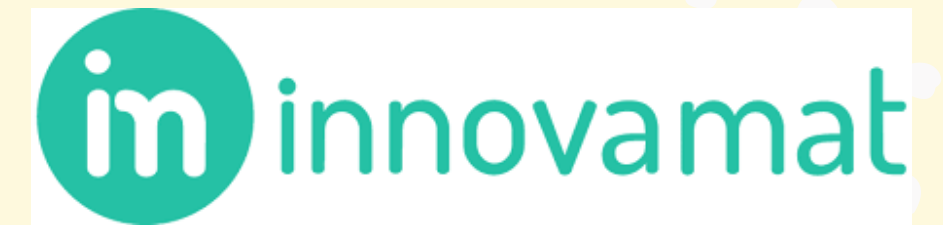
## LLENGUA

- **LECTURA DIÀRIA:** 30 minuts diaris. Es farà a primera hora del matí i a primera de la tarda.
- **LECTURA DIÀRIA A CASA:** Dedicar uns 10min cada dia. Supervisar la lectura escoltant com llegeix en veu alta i treballant la comprensió.
- **CAL·LIGRAFIA:** Lletra lligada. Traç i direccionalitat.
- **DICTAT PREPARAT A CASA:** Paraules.
- **ACTIVITATS VARRIADES**

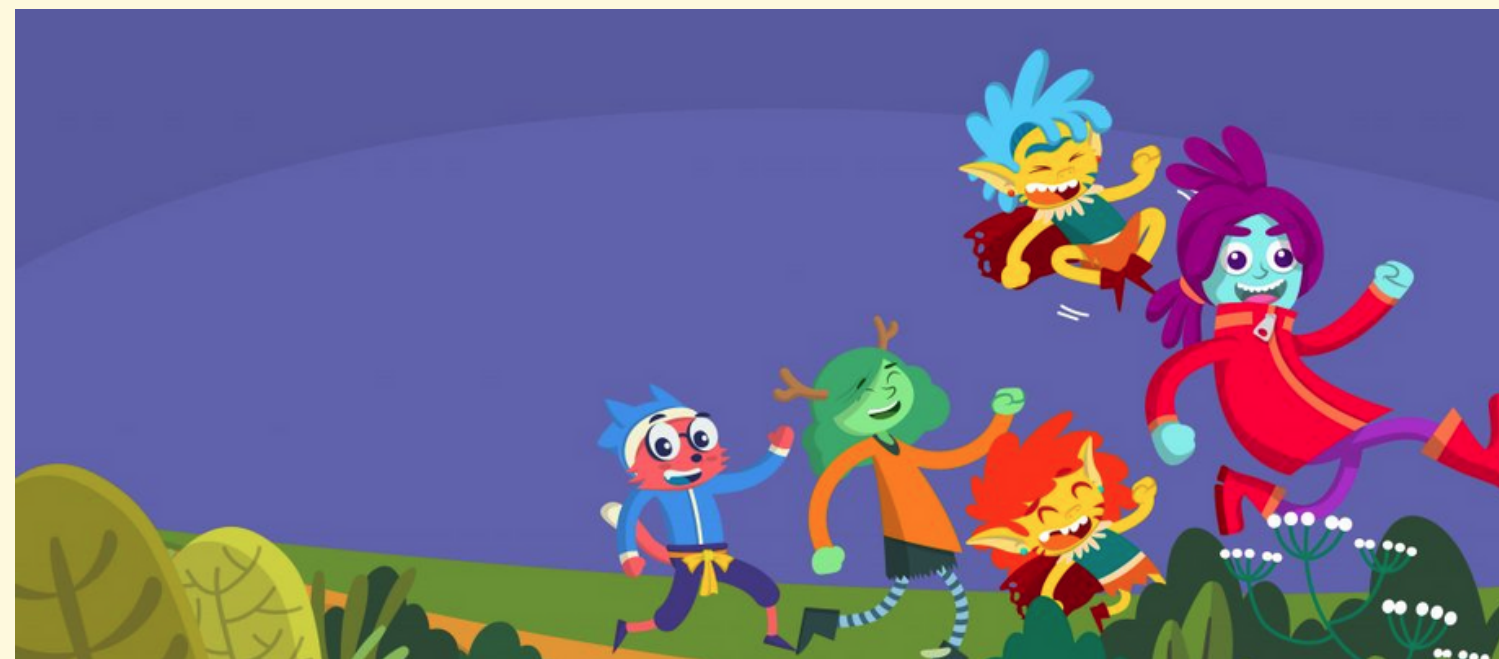


# QUÈ TREBALLLEM?

## MATEMÀTIQUES



- Laboratori de nombres (càlcul)
- **Aventures** (geometria, estadística, mesura i probabilitat)
- **App** (repàs dels continguts treballats)



# QUÈ TREBALLEM?

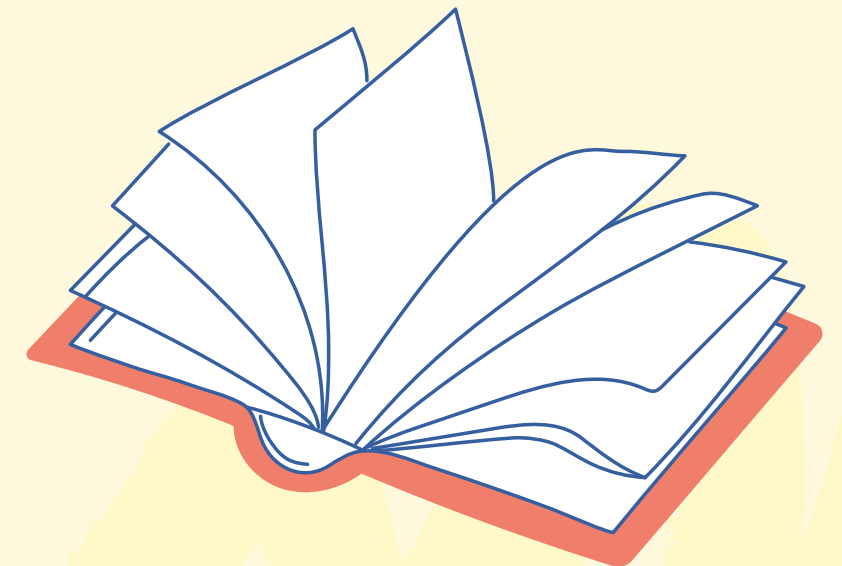
Molt important la col·laboració dels pares i les mares.

**MEDI:** No utilitzem quadern, treballem a partir de la informació que porten de casa. Cal portar el material que es demana per poder treballar (buscar informacions a la biblioteca, internet, revistes, contes, llibres, jocs, figures...

**PROJECTES:**

- El cos humà
- El nom de la classe (aus)
- Rubí.

**L'ARTISTA:** Salvador Dalí (vida i obres).





# ALTRES ACTIVITATS

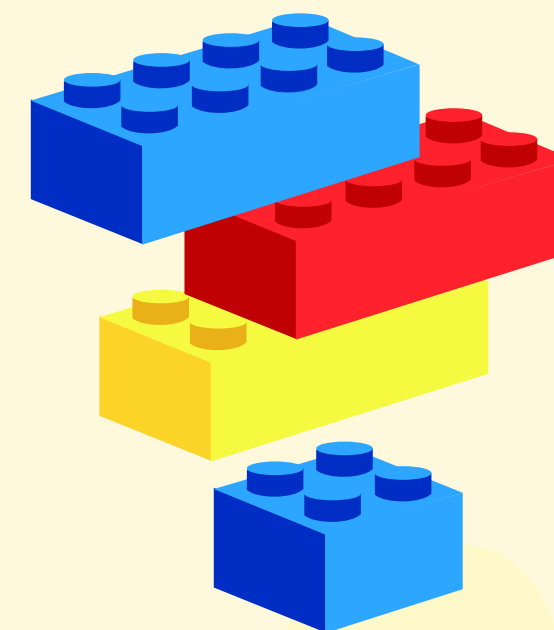
## EDUCACIÓ SOCIOEMOCIONAL I RESOLUCIÓ DE CONFLICTES:

Reconèixer les emocions i els passos de la tortuga.

## ESPAIS D'APRENTATGE DE CICLE:

- Cos i moviment
  - Robòtica
  - Cuina
- Construccions
  - Botiga

...



# DEURES DE CAP DE SETMANA

Cal dedicar una estona amb la supervisió d'un adult.

Fulls de lectura o contes per llegir.

Fulls d'exercicis de català o matemàtiques.

Dictats preparats (paraules marcades).

Full de l'abecedari i numeració (de reforç).

**DILLUNS a les 9h**, tornar els deures fets, corregits i ben presentats.

# RELACIÓ FAMILIA-ESCOLA

**AGENDA:** Portar-la cada dia a l'escola.  
Signar els comunicats.

**ENTREVISTA:** Una per curs amb la família.  
La tutora la convoca a través de l'agenda.

És important la bona comunicació a través de l'agenda escolar.

**INFORMES D'AVALUACIÓ:** Són trimestrals.



# ALTRES INFORMACIONS

- **BLOC:** A l'apartat de 1r anirem penjant diferents articles amb les activitats que fem (<https://agora.xtec.cat/escolamossencinto/categoria/primaria/1r/>)
- **BLOC:** per poder accedir a l'apartat de fotos (<https://agora.xtec.cat/escolamossencinto/fotos/>) haureu d'introduir la contrasenya **cinto1**
- **PROTOCOLS CONFLICTES:** Cal seguir-los. Primer, TUTORS. Després coordinadora de la comunitat i finalment si és necessari, equip directiu.
- **MEDICACIÓ:** Informe metge i permís família signat.
- **DADES ACTUALITZADES:** és important informar a l'escola si hi ha un canvi en el número de telèfon o l'adreça electrònica.

**GRÀNCIES PER  
LA VOSTRA  
COL·LABORACIÓ!**

