



Benvolgudes famílies:



Ens tornem a trobar un curs més amb la il·lusió de treballar tots plegats per l'educació dels vostres fills i filles. A continuació us informem de totes aquelles dades necessàries per al desenvolupament del curs escolar:



### ➤ CALENDARI I HORARI DE CLASSES

Aquest curs comencem el dia **12 de setembre** amb el següent horari:

***Educació Infantil (EI3, EI4 i EI5) i Educació primària (de 1r a 6è)***  
De 9:00h a 12:30h i de 15:00h a 16:30h.  
(excepte l'alumnat d'EI 3 que fan un horari adaptat els 3 primers dies)

I finalitzarà el curs el 19 de juny de 2020.

### REUNIONS INFORMATIVES AMB PARES I MARES:

#### ➤ Educació Infantil:

EI 3, 5 de setembre de 2019 a les 10h

EI 4, 26 de setembre a les 16:45h

EI 5, 2 d'octubre a les 16:45h

➤ 1r, 18 de setembre de 2019 a les 16.45h a l'aula de 1r A.

➤ 2n, 18 setembre de 2019 a les 16:45h a l'aula de 2n A.

➤ 3r, 25 setembre a les 16:45 a l'aula de 3r A

➤ 4t, 19 de setembre a les 16:45h. a l'aula de 4t B.

➤ 5è, 18 de setembre a les 16:45h. a l'aula de 5è A.

➤ 6è, 24 de setembre a les 16:45h. a l'aula de 6è A.

Recordeu que a les reunions no poden assistir els infants, disposeu d'un servei de guarderia per 2 € a les reunions



➤ **HORARI DE VISITES:**

<u>DIRECCIÓ</u>	<u>CAP</u>	<u>SECRETARIA</u>	<u>ADMINISTRACIÓ:</u>	<u>MESTRES</u>	<u>AFA</u>
Amb cita prèvia	<u>D'ESTUDIS</u> Dilluns tarda De 15:00h a 16:30h	De dimarts, dimecres i dijous de 9 a 9:30h i dilluns i divendres de 15h a 16:30h.	Tots els matins De 9:00h a 11:00h  Totes les tardes de 15:00h 16:30h	Amb cita prèvia	Mireu finestreta de l'AFA, aquest horari pot canviar al llarg del curs.

➤ **ENTRADES**



L'entrada a l'escola és a les 9h i a les 15h. Durant l'horari escolar no es permet l'entrada als pares a excepció de les hores de visita de l'Equip Directiu o del mestre tutor si es té cita prèvia.

A l'escola la puntualitat és un valor molt important. Des de fa temps observem que alguns alumnes fan tard a l'hora d'entrar a l'escola.

És per això que el centre, a través dels mestres i el seu Consell Escolar, vol millorar la puntualitat.

Hem aprovat que a partir de dilluns 18 de febrer de 2019...

- L'alumnat d'Ed. Inf. 3, Ed. Inf. 4 i Ed. Inf. 5 i l'alumnat de 1r i 2n de primària que arribi tard es quedarà acompanyat del familiar que el porti fora de l'escola fins a les 10h.
- L'alumnat de 3r, 4t, 5è i 6è de primària que faci tard es quedarà al despatx de direcció o a la sala de mestres fins les 10h a càrrec de mestres de l'equip directiu o mestres que estiguin de guàrdia.
- L'escola obrirà la porta de la reixa d'educació infantil i la porta principal a les 08:55h / 14:55h i la tancarà a les 09:05h / 15:05h.
- L'entrada de 3r, 4t, 5è i 6è es tancarà a les 09:03h / 15:03h.

Evidentment en cas que el retard estigui justificat amb un document del metge o especialista, etc sí que es permetrà l'accés al centre.



## ➤ SORTIDES

La sortida de l'escola al matí és a les 12:30h i la sortida a la tarda és a les 16:30h per a tot l'alumnat. **A educació infantil s'obrirà la reixa 5 minuts abans tant al matí com a la tarda i es tancarà 5 minuts després (total 10 minuts).**

D'EI 3 fins a 2n s'han de recollir els/les nens/es **puntualment. Cal estar donat d'alta com a persona autoritzada per fer la recollida dels infants!. La resta d'alumnes de 3r a 6è marxen sols a casa. (Els de 3r des del mes d'octubre ja poden anar sols!).**

**Durant l'horari escolar l'alumnat no podrà sortir del centre. Només ho podran fer amb permís del tutor i autorització escrita dels pares i mares. (Els/les nens/es s'han de venir a buscar).**

## ➤ ASSISTÈNCIA

L'alumnat que falti a classe o hagi arribat tard haurà de portar una justificació escrita de les famílies. En el cas que s'allargui la no assistència s'haurà d'avisar a l'escola.

## ➤ HIGIENE I SALUT

És bàsic que els nens i nenes assisteixin al centre nets i polits, tant per ells/es mateixos/es com per la resta de companys/es.

Vigileu, així mateix, els cabells dels vostres fills. **En cas de tenir polls l'alumne/a s'haurà de quedar a casa fins a completar el tractament.**



**L'alumnat que està malalt no ha d'assistir a l'escola fins que no estigui totalment recuperat**, així evitarem recaigudes i contagis a la resta. En cas que calgui administrar un medicament, caldrà presentar degudament omplert un full d'instruccions que romandrà a consergeria (Isabel). Tant els/les tutors/es com els/les monitores de menjador no podran administrar cap tipus de medicament sense el **full de dosis i dates** degudament omplert (que també trobareu a consergeria).

Recordem que no es poden portar ni mòbils, ni jocs electrònics, ni joguines que comportin perill, ni llaminadures (ni pel consum propi ni com a regal pels aniversaris). Tampoc s'administraran fruits secs a menors de 6 anys.

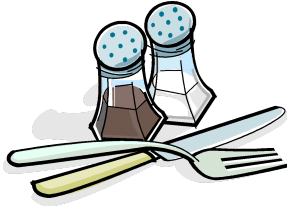


Generalitat de Catalunya  
Departament d'Ensenyament  
**Escola Mossèn Cinto Verdaguer**

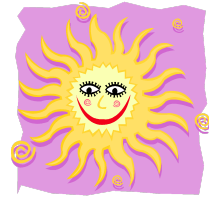
Carrer Numància, s/n  
08191 Rubí  
Tel. 93 93 567 16 02 Fax 93 567 16 03  
a8034060@xtec.cat  
<http://agora.xtec.cat/escolamossencinto/>

➤ **SERVEI DE MENJADOR**

El menjador comença el dia 12 de setembre de les 12:30h a les 15:00h.



Podeu posar-vos en contacte amb la responsable del servei de menjador de 9 a 09:30h, (Merche). Si heu d'avisar per malaltia del vostre fill/a o sol·licitar règim, cal fer-ho abans de les 9:30h.



➤ **ALTRES SERVEIS**

Recordeu que l'escola ofereix el servei de "Bon dia" de 7:30h a 9h del matí o només de 8:00 a 9:00h, amb preus diferents.

Les comunicacions es duran a terme a través de la pàgina web de l'escola. Per no perdre-us cap informació us heu de subscriure a la mateixa pàgina web:

<http://agora.xtec.cat/escolamossencinto/>