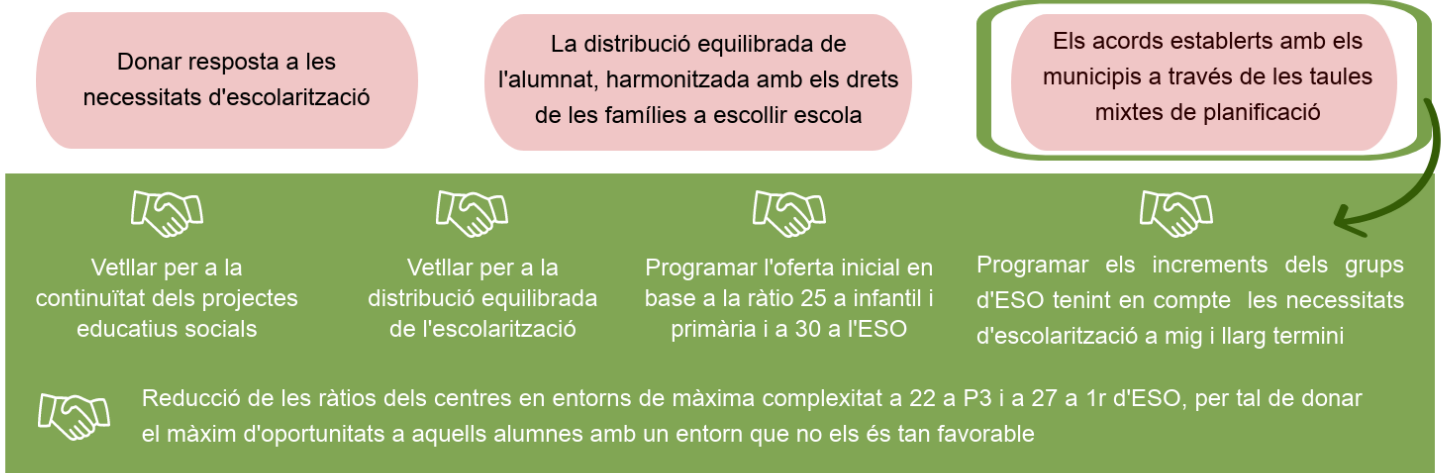


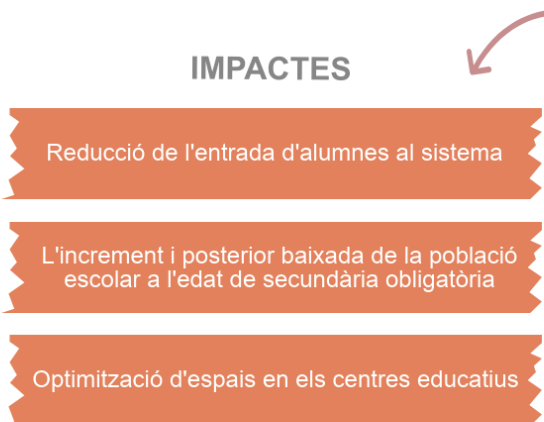
CONSOLIDACIÓ DE LA CORRESPONSABILITAT ENTRE EL DEPARTAMENT D'ENSENYAMENT, LA FEDERACIÓ DE MUNICIPIS DE CATALUNYA I L'ASSOCIACIÓ CATALANA DE MUNICIPIS

Críteris per a la programació de l'oferta obligatòria

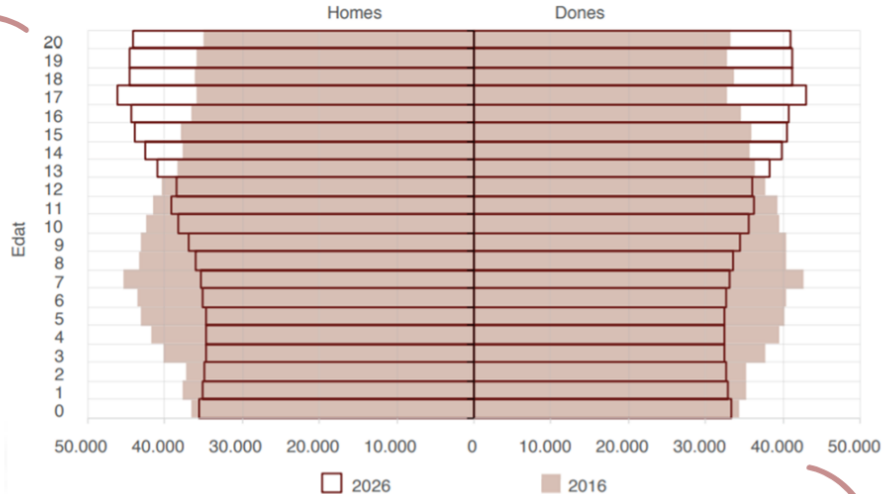


CONTINUA L'INCREMENT D'ESCOLARITZACIÓ A SECUNDÀRIA I L'ESTANCAMENT A ENSENYAMENTS D'INFANTIL I PRIMÀRIA

Variables demogràfiques

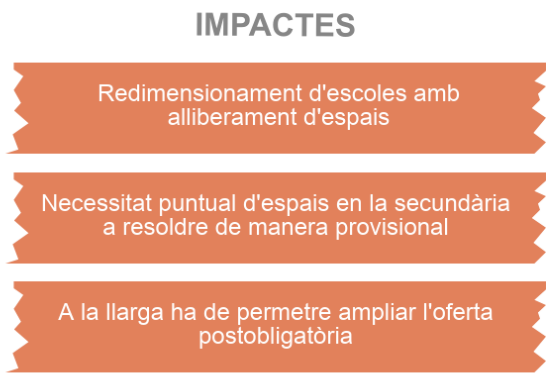
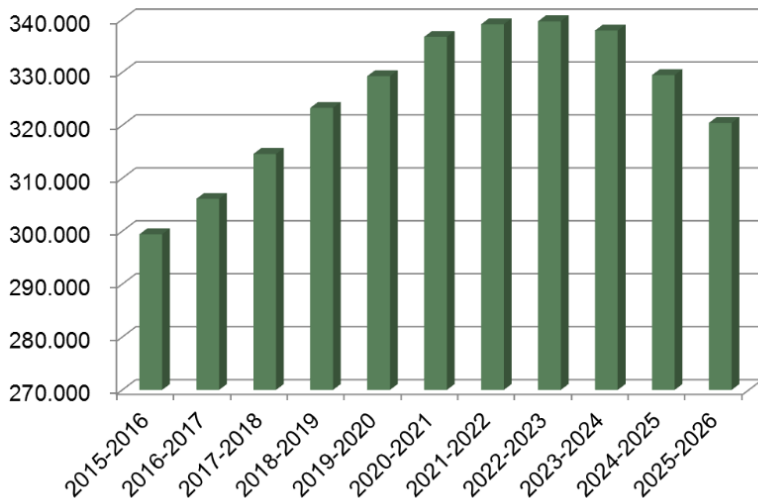


POBLACIÓ EN EDAT ESCOLAR PER SEXE I EDAT A 1 DE GENER. CATALUNYA 2016 I 2026



Font: Idescat, Projeccions de població en edat escolar 2016-2026.

PROJECCIÓ DE LA POBLACIÓ DE 12 A 15 ANYS



OFERTA DE PLACES ESCOLARS

OFERTA INICIAL DE P3 DEL SERVEI D'EDUCACIÓ DE CATALUNYA

P3

* Places ofertades el curs 2017-2018



78.089
places ofertades
77.220*

71.578
padró
72.222*

+6.511
places respecte al padró
+4.998*



3.149
grups del Servei d'Educació
3.154*

2.162
grups de centres públics
2.164*

987
grups de centres concertats
990*

OFERTA INICIAL DE 1R D'ESO DEL SERVEI D'EDUCACIÓ DE CATALUNYA

1r d'ESO

* Places ofertades el curs 2017-2018



85.860
places ofertades
83.502*

83.233
padró
81.548*

+2.627
places respecte al padró
+1.954*



2.893
grups del Servei d'Educació
2.818*

1.924
grups de centres públics
1.851*

969
grups de centres concertats
967*

MODIFICACIÓ DEL MAPA ESCOLAR



Ensenyaments d'infantil, primària i secundària obligatòria

Escoles	Grups de P3	Municipi
Escola Auditori	2	Barcelona

Instituts	Grups de 1r d'ESO	Municipi
Institut Nou	3	Hospitalet de Llobregat
Institut de Santa Coloma de Gramenet	2	Santa Coloma de Gramenet
Institut 22 @	2	Barcelona
Institut de Mollerussa	2	Mollerussa
Institut Ca n'Oriac	2	Sabadell
Institut Joan Marquès	2	Terrassa

Ensenyaments secundaris obligatoris. Instituts Escola

Institut Escola El Gornal per transformació de l'Escola El Gornal a l'Hospitalet de Llobregat.

Institut Escola Mar Mediterrània a Mataró per transformació de l'Escola Tomas Viñas al barri de Cerdanyola.

Institut Escola Angela Bransuela per transformació de l'Escola Angela Bransuela a Mataró, al barri de Rocafonda.

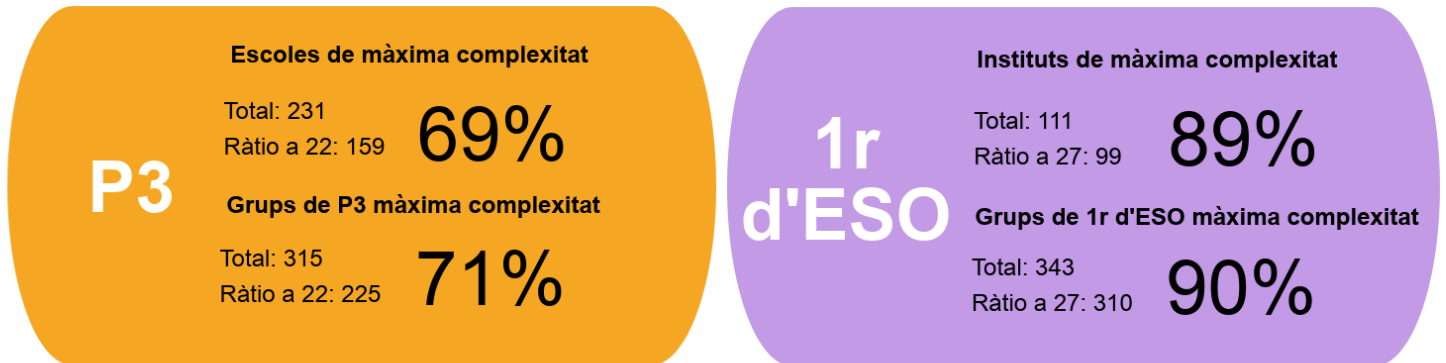
Continua l'aposta d'Instituts Escola

Aquest model potencia en aquests entorns la relació amb les famílies, fent que aquesta sigui més intensa i continuada.

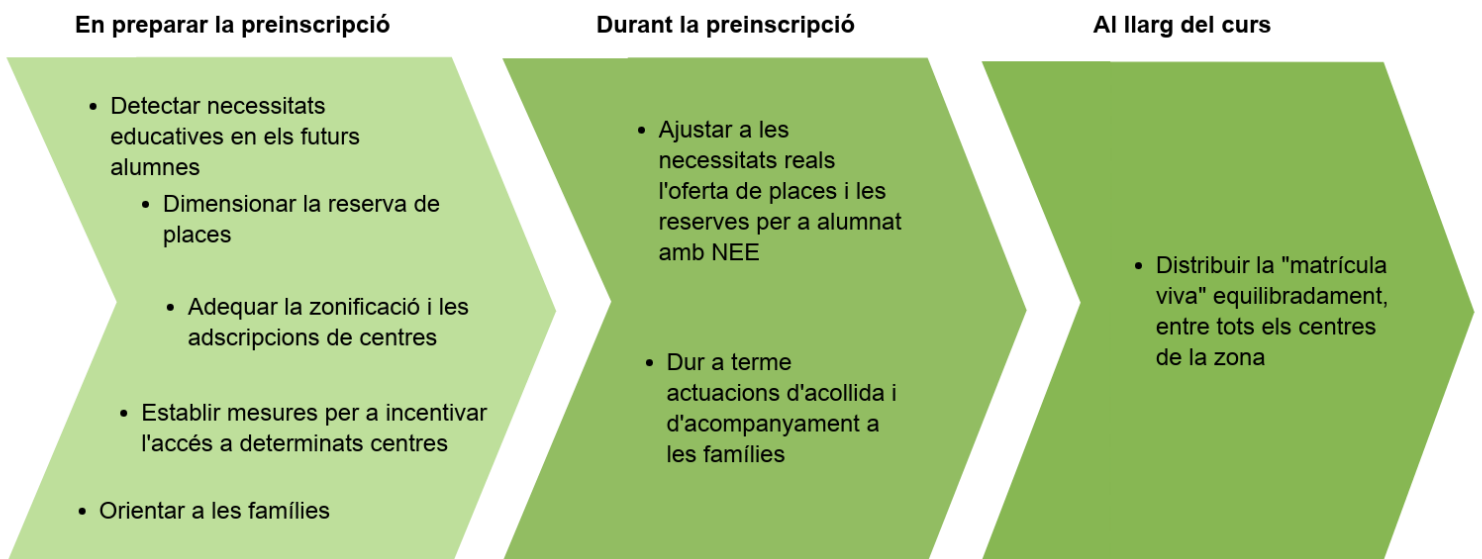
El coneixement de l'alumnat i de la seva realitat social permet prevenir l'absentisme escolar i l'abandonament escolar prematur, i millorar la continuïtat educativa.

CENTRES DE MÀXIMA COMPLEXITAT

Curs 2018-19



MESURES PER AFAVORIR L'ESCOLARITZACIÓ EQUILIBRADA



ACTUACIONS EN APLICACIÓ DEL DECRET DE L'ATENCIÓ EDUCATIVA A L'ALUMNAT

Disseny, ordenació i implementació del Mapa de Recursos Intensius:

Previsió desplegament del Decret curs 18-19:

Planificació dels Suports intensius a l'escolarització inclusiva (SIEI)	97 centres
Planificació de les Aules integrals de suport (AIS)	12 centres
Planificació dels Suport intensiu a l'audició i el llenguatge (SIAL)	8 centres
Diversificació de l'oferta dels Centres d'educació especial proveïdors de serveis i de recursos (CEEPSIR)	9 centres

NOVETATS

Es redueix el calendari de segon cycle d'educació infantil, primària i secundària obligatòria:



- Respon a la demanda de diferents sectors de la comunitat educativa.
- L'ampliació provisional de sol·licituds d'aquelles famílies que un cop feta l'assignació provisional no se'ls pot assignar una plaça en un centre demanat.
- El faciliten les noves aplicacions informàtiques.
- Permetrà que un major nombre d'alumnes nous o que es trobin en situacions de canvis, per exemple de domicili, puguin participar en el procés de preinscripció de forma ordinària.

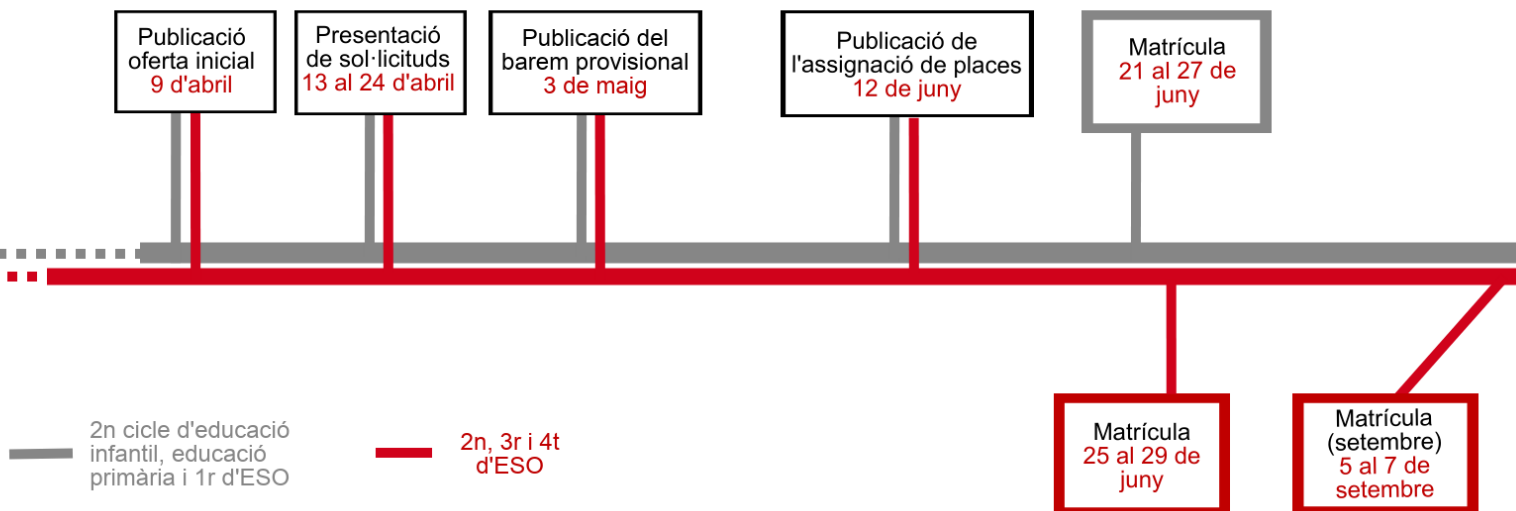


Els centres han d'informar sobre la disponibilitat de menús especials per a malalties cròniques del sistema digestiu, endocrí o metabòlic.

Es consolidaran les mesures de control per a detectar el frau.



DATES CLAU EN LA PREINSCRIPCIÓ



CRITERIS EN L'ADMISSIÓ DE L'ALUMNAT

Criteris generals

Germans o germanes matriculats al centre (en un centre públic adscrit) o el pare, mare, tutor o tutora legal hi treballa. **40 punts**

Proximitat (només una opció):

- Domicili (àrea de proximitat) **30 punts**
- Lloc de treball **20 punts**
- Domicili (al mateix municipi) **10 punts**

Ajut per renda mínima d'inserció. **10 punts**

Per discapacitat igual o superior al 33% de l'alumne o l'alumna o d'un familiar de primer grau. **10 punts**

Criteris complementaris de desempat

Família nombrosa o monoparental. **15 punts**

Malaltia crònica. **10 punts**

Si el pare, mare, tutor o tutora, germà o germana és antic alumne. **5 punts**