

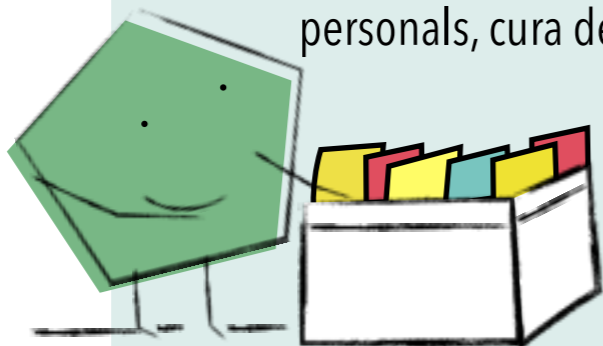
Decàleg
per incorporar
la perspectiva
de gènere
i la coeducació
al currículum

COEDUCA'T

Generalitat de Catalunya
Departament d'Educació

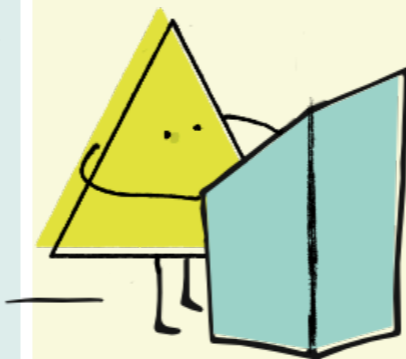
1

Revisar i analitzar
el currículum visualitzant
aspectes com: igualtat
de gènere, interrelacions
personals, cura dels altres...



2

Potenciar espais de
tutoria individuals
i grupals per establir diàlegs sobre el
respecte a la diferència, l'equitat, la
identificació de situacions de conflicte
vinculades a actituds sexistes...



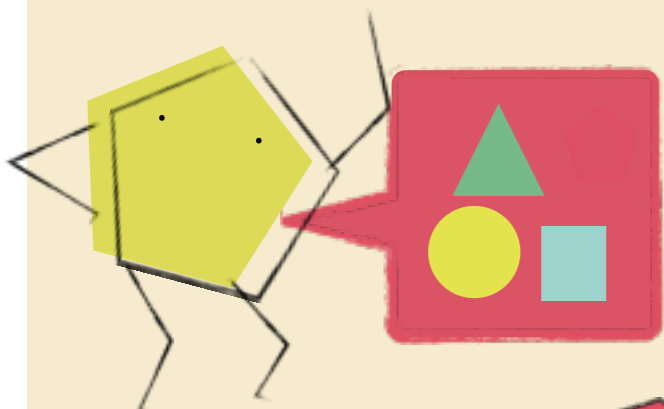
3

Fer servir un llenguatge lliure
d'estereotips i prejudicis de gènere



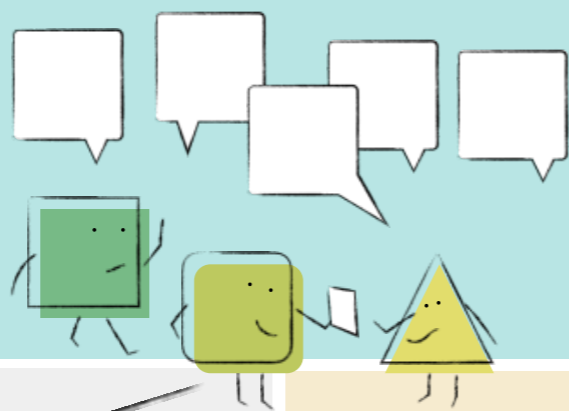
4

Utilitzar termes lingüístics
que incloguin tots els gèneres



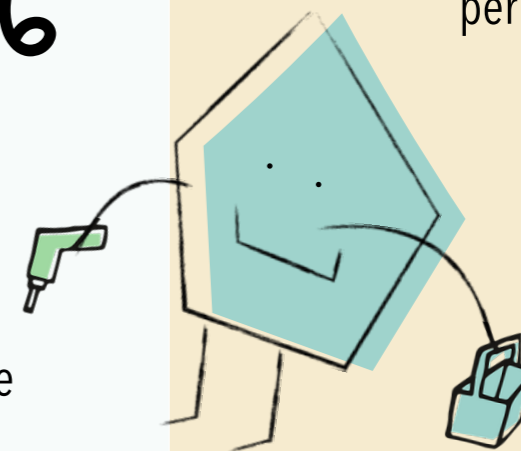
5

Fer un repartiment equitatiu
de rols, responsabilitats
i funcions en els equips
de docents i l'alumnat



6

Crear òrgans específics
al centre per impulsar,
coordinar i treballar
la perspectiva de gènere
i la coeducació

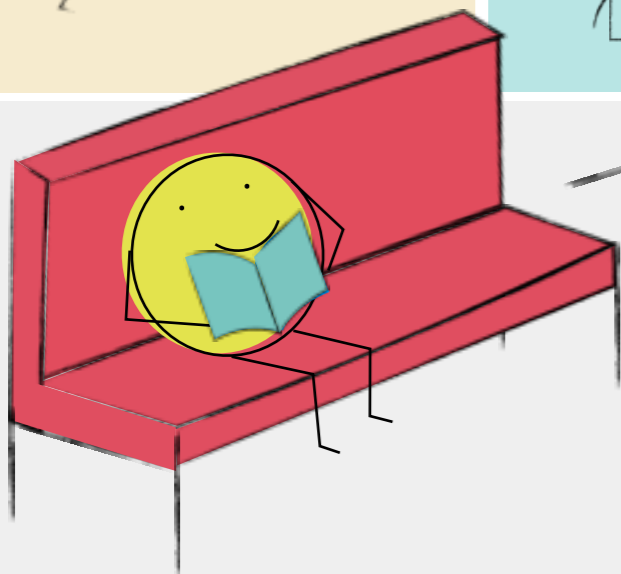


Triar materials creats
per una àmplia gamma
d'autors i autores

7

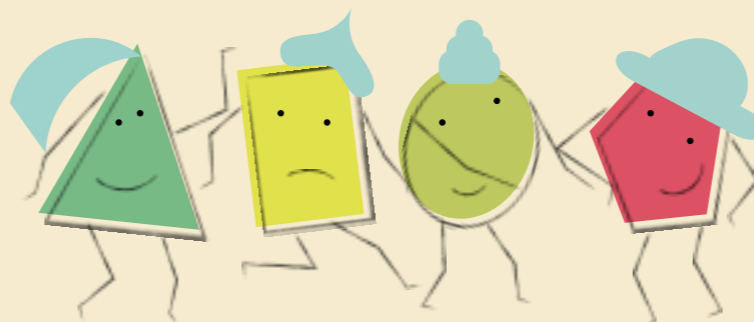
8

Repensar i distribuir els espais per tal que possibilitin
accions i activitats variades sense càrrega de gènere



9

Oferir referents diversos per posar en valor
models de dones en diferents àmbits



10

Compartir responsabilitats, formació
i reflexió amb les famílies i amb la resta
de la comunitat educativa

