

# Acollida digital a les famílies

Escola Montnegre



hello!



Shalom!



hola!



salut!

# Índex

## 1. Comunicació

Recull d'eines de comunicació digitals família - escola

## 2. Recursos digitals

Recursos digitals per a l'aprenentatge.

## 3. Autoritzacions

Recull d'autoritzacions de l'àmbit digital.



welkom!



namaste!



bienvenidos!



ciao!

# 1. Comunicació



## Pàgina web

A la nostra web trobareu informació sobre l'escola i els projectes que fem.



## Correu electrònic

Aquest és el mitjà de comunicació habitual famílies - despatx i famílies - tutories.



## Instagram

Publiquem articles sobre activitats i sortides que fem.



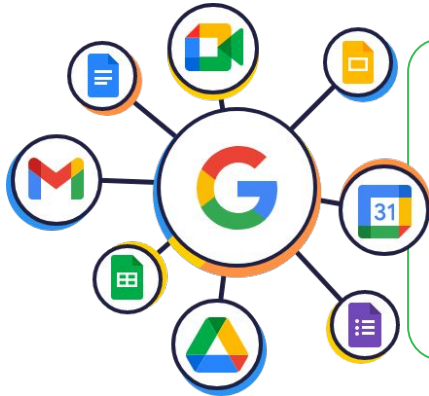
*Clica el títol verd per accedir-hi.*

## 2. Recursos digitals



### Tauletes, Ordinadors i Portàtils

L'alumnat de l'escola disposa d'ordinadors i tauletes. A més, el Departament d'Educació cedeix un ordinador portàtil a cada alumne/a de 5è i 6è de Primària. L'ús d'aquest dispositiu suposa l'acceptació del compromís d'ús establert pel centre.



### Compte @escolamontnegre.cat

L'alumnat d'educació Infantil i Primària, amb el consentiment de la família, disposa d'un compte de Google personal amb el domini de l'escola. El centre gestiona i regula l'ús dels comptes del domini.

## 2. Recursos digitals

### Robòtica i Classroom

A tots els cursos es duen a terme projectes de robòtica en els que l'alumnat desenvolupa habilitats relacionades amb el pensament computacional i la creativitat. A més, a 4rt, 5è i 6è (comunitat de nambes) es treballen activitats d'altres matèries a través del Google Classroom.

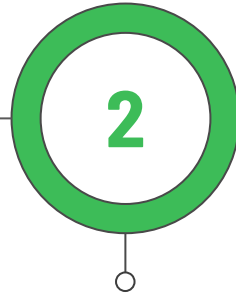


### Comportament digital

L'escola vetlla pel comportament adequat i respectuós en l'àmbit digital. L'alumnat ha de conèixer i complir les normes que s'estableixen en el document de les Normes de Funcionament del Centre (NOFC) i els criteris organitzatius.

# 3. Autoritzacions

Drets d'imatge



Ús i servei de recursos digitals

Carta de compromís informàtic

(només per a l'alumnat de Cicle Superior)



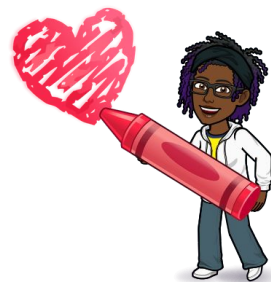
# Correu electrònic

Adreces d'interès:

Escola Montnegre : [a8037504@xtec.cat](mailto:a8037504@xtec.cat)

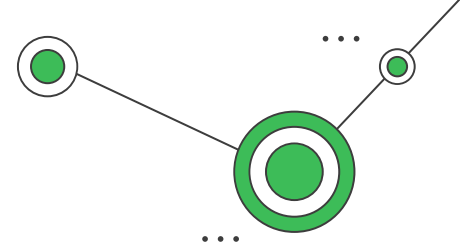
Notificacions: [notificacions@escolamontnegre.cat](mailto:notificacions@escolamontnegre.cat)

Menjador: [menjador@escolamontnegre.cat](mailto:menjador@escolamontnegre.cat)



A l'inici de curs se us proporcionarà l'adreça de correu electrònic del tutor o tutora del vostre fill o la vostra filla.

# Correu electrònic i Classroom Escola Montnegre



Per configurar el correu de l' escola i vincular el Classroom dels  
vostres fills i filles, [cliqueu aquí](#)

