

Normes de funcionament

Curs 2023-2024

ESCOLA MIQUEL MARTÍ i POL

Escola de present (s) en moviment





Els pilars de l'escola

Transparència i diàleg, feedback, ús del llenguatge en positiu, no jutjar, empatia i assertivitat.

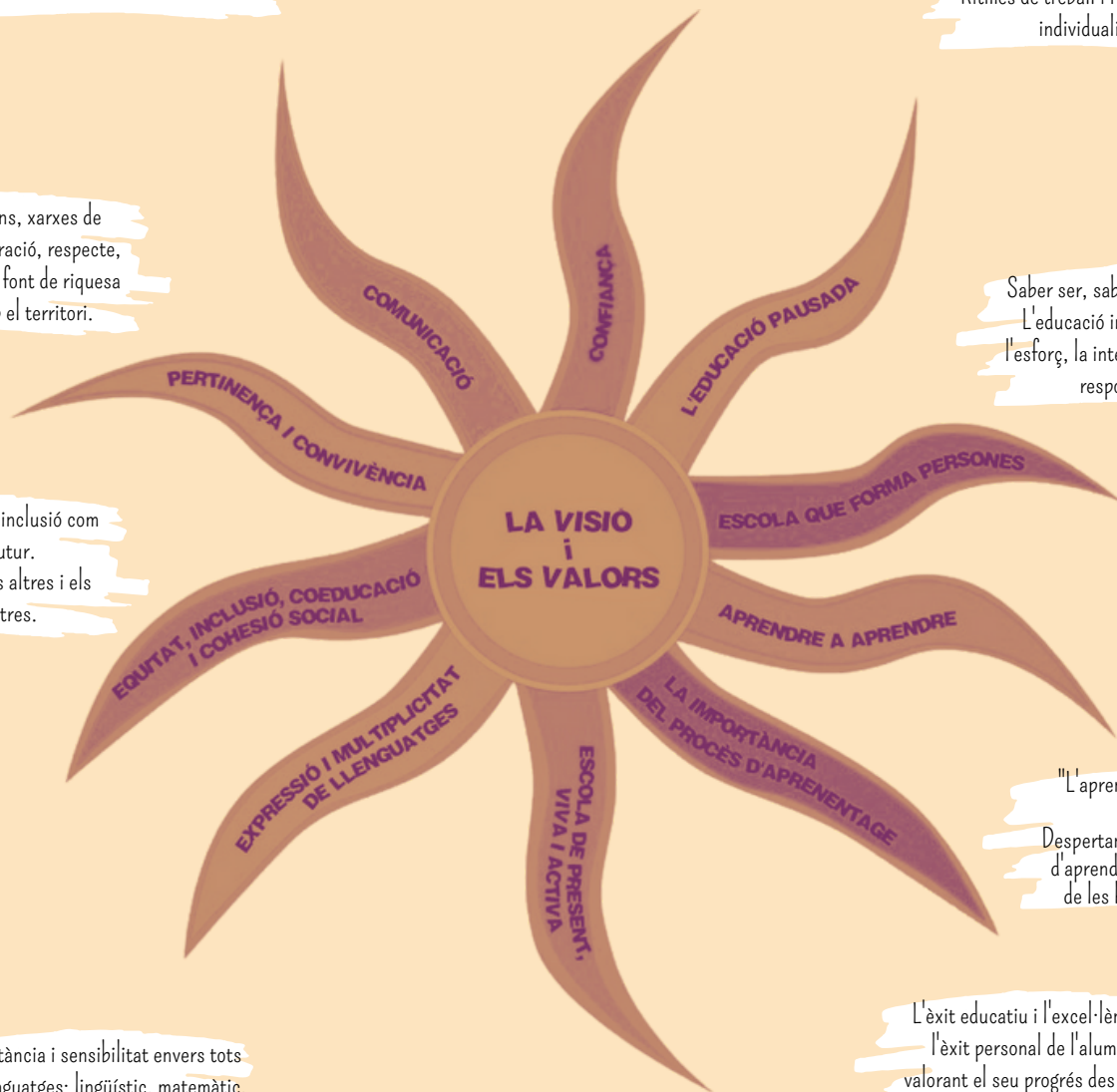
Confiança en l'escola i en seu projecte. Confiança en els professionals, en l'alumnat i en les famílies

Un temps per cada cosa i cada cosa al seu temps. Ritmes de treball i respecte per la individualitat.

Vincles i relacions, xarxes de connexions, cooperació, respecte, la diversitat com a font de riquesa i vinculació amb el territori.

Saber ser, saber estar i saber fer. L'educació integral, el valor de l'esforç, la interpretació crítica i la responsabilitat.

Viure la diversitat i la inclusió com a un valor de futur. Aprendre els uns dels altres i els uns amb els altres.



"L'aprenentatge per la vida i al llarg de la vida"
Despertant la curiositat, les ganes d'aprendre i el desenvolupament de les habilitats i capacitats.

Importància i sensibilitat envers tots els llenguatges: lingüístic, matemàtic, corporal, musical, científic, artístic, comunicatiu, emocional...

L'èxit educatiu i l'excel·lència és l'èxit personal de l'alumnat, valorant el seu progrés des del seu punt de partida.

Debat pedagògic, creativitat, flexibilitat, obertura, l'ara i l'aquí.



Els projectes d'escola i aspectes pedagògics

PROJECTE LINGÜÍSTIC

Llengua anglesa a partir d'El 4
i francès a partir de 3r.



LA DANSA A L'ESCOLA

Apostem per una educació integral del cos des de tots els seus àmbits i potenciem el llenguatge corporal. La dansa aprofundeix en competències bàsiques de l'Educació Física i l'Educació artística.



LAMÚSICA A L'ESCOLA

Des de ben petits, la música és una branca més en l'aprenentatge dels infants. Es treballa la cançó, l'educació de l'oïda, l'audició, el llenguatge musical...

A nivell d'escola, fomentem la cultura i tradicions catalanes (bastoners, ball de gitanes, capgrossos, castellers...) i també participem en projectes musicals com "LA CLIKA", el "DANSEM", el "TOCA-TOCA"... Pel que fa al projecte de "El flabiol a l'escola", actualment està en debat pedagògic.



BARREJA D'ALUMNAT

Com escola, valorem positivament les barreges d'alumnat per tal de fomentar i millorar les relacions personals, la cohesió social, l'equilibri dels grups i el fet de sentir-nos dins d'una generació.

Actualment, les barreges de grups estan en debat pedagògic per tal de valorar quin és el moment més idoni per a fer aquesta barreja i en quins cursos es portarien a terme.

Aquestes barreges es faran sempre que es cregui convenient i es basaran en criteris pedagògics. Els grups d'El 3 no quedaran fixats fins a finals d'octubre.



PROJECTES D'AULA

L'escola dedica sessions setmanals a treballar per projectes, potenciant l'esperit crític, el raonament científic i el treball cooperatiu.

El punt de partida és una pregunta investigable. Els projectes sorgeixen a cada aula, partint dels interessos dels infants.

Treball globalitzat on es crea una xarxa de coneixements.



BARRINEM & INNOVAMAT



BARRINEM: aprenentatge de les matemàtiques, a través de la manipulació i el treball cooperatiu a Educació Infantil.

INNOVAMAT: desenvolupem el pensament matemàtic, partint de situacions contextualitzades i properes per a l'alumnat de 1r a 6è.



El projectes d'escola i aspectes pedagògics

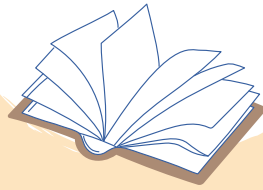
PADRINS I PADRINES LECTORS/ES

Per tal de potenciar i acompanyar el gust per la lectura, l'alumnat a partir d'El 5 i fins a 2n tenen un padrí lector i de 4t a 6è passen de ser fillols/es a ser padrins/es.



BIBLIOTECA D'AULA

Per incentivar el gust per la lectura i Pla lector per aquell alumnat que necessita un suport extra.



ÚS DE LES TECNOLOGIES

Com a eina d'aprenentatge incidint en la competència digital.

Pantalles digitals a les aules, ús de cromebooks i tauletes.

Correu electrònic individual a partir de Cicle Mitjà i ús del drive i del classroom a partir de 3r.



AMBIENTS A EDUCACIÓ INFANTIL

Es creen diferents espais amb diversitat de materials, perquè l'infant pugui experimentar, manipular, descobrir i evolucionar amb tot allò que se li ofereix.

Es realitza durant dues tardes a la setmana i els infants circulen lliurement per les diferents propostes.



MIRADA SISTÈMICA

Per donar molta importància a:

EL BENESTAR de l'alumnat

L'ABUNDÀNCIA (valorar el que tenim)

EL COR (les emocions)

La INCLUSIVITAT (tots tenim un lloc a l'escola)

La IDENTITAT i les ARRELS (qui som i d'on venim)

L'ACOMPANYAMENT i el CONEIXEMENT



ESPAIS A CICLE INICIAL

Pretenen ser moments de relació i comunicació on a partir de diferents propostes, els infants poden crear, actuar, observar, experimentar, construir, compartir, interactuar...

L'alumnat qui construeix els aprenentatges i el mestre se situa com a facilitador/a o acompanyant.

A CI es realitzen dues sessions setmanals.



SOSTENIBILITAT & MEDI AMBIENT

Conscienciem a l'alumnat i a les famílies a tenir cura del medi ambient.

Per poder ser més sostenibles demanem a l'alumnat l'ús de carmanyola i cantimplora.





Calendari i horari escolar

NOVETAT IMPORTANT



Inici del curs: 7 de setembre

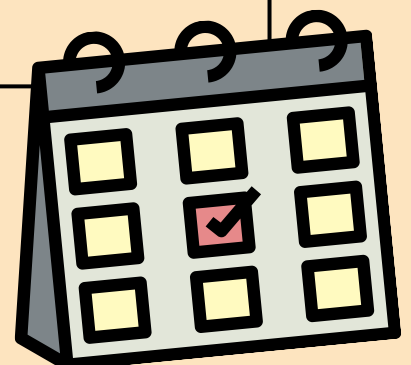
A PARTIR DEL 7 DE SETEMBRE

Horari lectiu (matí): 9:00 - 12:30h
Servei de menjador: 12:30 - 15:00h
Horari lectiu (tarda): 15:00 - 16:30h

Servei d'acollida:
MATÍ: 7:30 - 9:00h
TARDA: 16:30 - 18:00h

Inici de les activitats extraescolars:
18 de setembre

<i>Inici i final de curs</i>	7 de setembre de 2023 21 de juny de 2024
<i>Període de vacances</i>	NADAL: Del 21 de desembre de 2023 al 7 de gener de 2024 SETMANA SANTA: Del 23 de març a l'1 d'abril de 2024
<i>Dies festius i dies de lliure disposició</i>	13 d'octubre 7 de desembre 12 de febrer 26 d'abril
<i>Jornada continuada</i> Horari lectiu: 9-13h Menjador: 13-15:30h	20 de desembre de 2023 3 a 21 de juny de 2024





Atenció al públic

SECRETARIA DE L'ESCOLA

Us heu d'adreçar a l'administrativa de l'escola, l'ESTER MONTOYA, per a les gestions referents a:

- Documentació de l'escola
- Documentació de l'alumnat
- Canvis de dades personals
- Certificats
- Preinscripció i matriculació
- Informació sobre beques

Horari: de dilluns a divendres de 9h a 13:30h, tardes de 15h a 16:30h.

Per qualsevol informació podeu trucar al 93.726.03.72

Correu de l'escola: a8055889@xtec.cat

SECRETARIA DE L'AFA

Us heu d'adreçar a la secretària de l'AFA, la ROSA CÍVICO, per a les qüestions següents:

- Menjador
- Extraescolars, acollida i casals
- Compra de bates, xandalls, pitets, llençols...
- Informació sobre les quotes de l'escola i rebuts.

Horari: tots els dies de 9h a 13h i les tardes de dilluns, dimecres i divendres de 15h a 18h.

El telèfon de l'AFA i menjador és 692.632.839

Correu: secretaria@miquelmartipol.net





Entrades i sortides

Educació Infantil

El 3, El 4 i El 5

MATÍ

ENTRADA a les 9h: porta "La Mola" (C/Cervantes) fins la mateixa aula. La família acompanya l'infant.

De 8:45h fins 8:55h entrada per la porta "Montserrat".

SORTIDA a les 12:30h: porta "La Mola" (C/Cervantes).
Les mestres acompanyen als infants fins a la porta.

TARDA

ENTRADA a les 15h: porta "Collserola" (C/Ferran Casablanças) fins la mateixa aula. La família acompanya l'infant.

SORTIDA a les 16:30h: porta "La Mola" (C/Cervantes).
Recollida dels infants a les seves aules.



Educació Primària

De 1r a 6è

MATÍ

ENTRADA a les 9h: porta "Collserola" (C/Ferran Casablanças).

Entrada progressiva de l'alumnat de 8:45 a les 9h.

Al matí l'alumnat s'espera al pati fins que sona la música a les 8:55h i puja a classe.

SORTIDA a les 12:30h:

De 1r a 4t porta "Collserola" (C/Ferran Casablanças).

5è i 6è porta "Montserrat".

TARDA

ENTRADA a les 15h: porta "Collserola" (C/Ferran Casablanças)

SORTIDA a les 16:30h:

De 1r a 4t porta "Collserola" (C/Ferran Casablanças), a la zona establerta per a cada curs.

5è i 6è porta "Montserrat".



El primer dia de classe de setembre, l'alumnat de primària es reuneix per grups al pati i els tutors/es els van a buscar.

PUNTUALITAT I RETARDS:

Es demana màxima puntualitat tant a les entrades com a les sortides.

Si un/a alumne/a arriba amb retard a les 9h o a les 15h, quan les portes ja estan tancades, haurà d'accedir a l'escola per la porta "La Mola" (C/Cervantes).

La família acompanya l'infant fins a secretaria del centre on serà atès i acompanyat a l'aula.



Relació família - escola

Comunicació d'informació

- ▶ Correu d'escola (a8055889@xtec.cat) per informacions generals d'escola.
- ▶ Correu de classe per tenir una comunicació directa amb el tutor/a.
- ▶ Correu de l'AFA (secretariaceipmartipol@gmail.com) per temes relacionats amb acollida, rebuts, menjador, extraescolars, bates, xandalls....



Informes

EDUCACIÓ INFANTIL: finals de desembre i finals de juny.

EDUCACIÓ PRIMÀRIA: final de cada trimestre. Al tercer trimestre s'entrega també l'avaluació final seguint la normativa.



Reunions i entrevistes

- ▶ REUNIONS DE NIVELL: A inicis del primer trimestre es faran les reunions de classe per informar dels objectius i l'organització de cada curs. Es faran a les 17h i seran presencials.
- ▶ AGENDA A PARTIR DE 3r: És una eina per a l'alumnat però també un mitjà de comunicació família-escola.
- ▶ ENTREVISTES INDIVIDUALS (a petició del tutor/a i de la família):
Es farà una entrevista individual al gener-febrer, després del primer informe.
A finals de cicle (EI-5, 2n, 4t i 6è) també es farà a l'acabar el curs.
Sempre que sigui necessari es convocarà una reunió.



Quotes d'escola

Quotes d'escola

QUOTA: 25€ MENSUALS que fan referència a:

- Material: 8€
- Serveis Generals i Assegurances alumnat: 7€
- Sortides, audicions, teatre/dansa: 10€
(nova quota aprovada en Consell Escolar)

QUOTA ANUAL de 60€ en concepte de:

- Llibres/material didàctic

COLÒNIES (de El 5 a 6è): es paguen de manera fraccionada amb una quota mensual.

Quotes d'Afa

La informació s'actualitzarà a la pàgina web de l'AFA a inici de curs.

Quota anual Associació AFA: 1€

ACOLLIDES:

MATÍ: de 7:30h a 8:45h --- 2'80€

de 8:00h a 8:45h --- 1'70€

de 8:30h a 8:45h --- 0'65€

TARDA: de 16:30h a 17h --- 0'95€

de 16:30h a 17:30h --- 1'80€

de 16:30h a 18h --- 2'70€

MENJADOR:

6,79€ si és fix i 7,47€ si és esporàdic.

Material escolar

- L'escola es fa càrrec de comprar el material que necessiten els infants amb la quota de material mensual (llibres, estoig, colors, llapis, fulls, carpeta, agenda...). NO HAN DE DUR MATERIAL DE CASA, l'estoig es queda a l'escola.
- La quota de llibres ANUAL inclou la despesa en llibres i també en material didàctic de diversa tipologia.

La reutilització dels llibres té objectius educatius com:

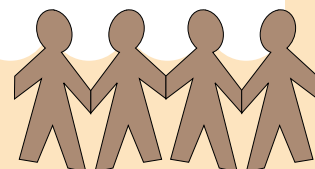
- El bon ús del material de treball.
- La sensibilització sobre la preservació de la natura i el desenvolupament sostenible.
- Promoure la moderació en el consumisme.
- Aprendre a compartir.





L' AFA

L'AFA és l' associació de famílies de l' alumnat. S' integra dins el funcionament de l' escola i participa de forma activa en la seva dinàmica a través de l' organització i la gestió del Servei de Menjador, del Servei de Canguratge, dels Casals i de les múltiples i variades Activitats Extraescolars.

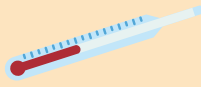


<p><i>Servei de menjador</i></p> 	<p>Hi ha dos tornos de menjador:</p> <p>1r TORN: 12:30h a 13:30 h d' El 3 a CI (El 3 fa la migdiada després de dinar).</p> <p>2n TORN: 13:30h a 14:30h de CM a 6è.</p> <p>L' estona lliure d' abans o després de dinar s' organitza amb " espais de lleure " de lliure circulació on hi ha sempre l' acompanyament i tutoratge d' un/a monitor/a.</p>
<p><i>Servei d'acollida</i></p> 	<p>ACOLLIDA DE MATÍ: de 7:30 a 8:45h, entren per la porta "Montserrat".</p> <p>Les portes de primària obren a les 8:45h i l' alumnat es queda al pati fins que zona la música a les 8.55h i comença a pujar a les aules. Hi ha servei gratuït de monitoratge tutelat durant aquests 10-15 minuts.</p> <p>A les 8:45h les famílies d' infantil que ho necessitin poden deixar als nens/es a la biblioteca sense cost econòmic. El monitoratge d' acollida matinal els acompanya a les 8:55h a les seves aules.</p> <p>ACOLLIDA DE TARDA: de 16:30h a 18h.</p> <p>Cal avisar abans de les 16.30h per WhatsApp al 692632839 si el nen/a s' ha de quedar.</p>
<p><i>Extraescolars</i></p> 	<p>S' ofereixen activitats en franja de migdia i de tarda.</p> <p>Clica per veure més informació </p>



Normativa bàsica

Malalties i medicació



L'alumnat ha de venir a l'escola en bones condicions físiques per garantir el seu benestar. De no ser així es trucarà a la família perquè els vinguin a buscar.

NO ES POT DUR A L'ALUMNAT A L'ESCOLA amb POLLS, LLÉMENES o CONJUNTIVITIS PER RESPECTE ALS ALTRES COMPANYS/ES i per evitar contagis massius. En cas que es detecti un cas, es trucarà a la família perquè vingui a buscar al seu fill/a.

En cas que sigui imprescindible l'administració de medicació en horari escolar, caldrà la prescripció mèdica i l'autorització de l'escola, el medicament amb el nom del nen/a, l'horari i la dosi que n'ha de prendre.

Vestimenta i bates

- A l'escola cal dur roba i calçat adient i còmode.
- Cal assistir a la classe d'educació física, psicomotricitat i dansa amb roba d'esport.
- Per les famílies que ho desitgin, l'AFA ven el xandall d'escola.
- BATA: a Infantil, cal dur una bata marcada amb el nom propi del nen/a. A Primària, portaran una bata o similar que romandrà a l'escola tot el curs per a fer plàstica.

Bosseta i motxilla

D'EI 3 a 2n, es recomana que portin l'esmorzar i l'ampolla d'aigua en una bosseta. A partir de 3r, poden dur una motxilla.



Objectes prohibits



Els mòbils, tauletes, rellotges interactius o altres dispositius electrònics estan prohibits a l'escola.

Tal i com diuen els experts considerem que a primària no són suficientment madurs per a tenir mòbil i sovint generen situacions que acaben tenint conseqüències a l'escola.

No es poden dur joguines, excepte si el mestre ho demana. No es podran menjar ni xiclets ni lllaminadures. Tampoc es poden dur diners ni calçat futbolístic així com tampoc altres objectes que puguin representar un perill físic.



Sortida de l'alumnat en horari lectiu

Cal que ho comuniquem al tutor/a a través del correu electrònic de classe o a través d'una nota / agenda a partir de 3r, indicant el motiu i l'hora que ha de marxar.

En cap cas l'alumnat pot sortir sol en horari lectiu, sempre se'ls ha de venir a buscar.

Drets d'imatge

Per tal de garantir el dret d'imatge de tot l'alumnat de l'escola les famílies no poden fer fotos ni vídeos en activitats que es facin dins l'horari lectiu.

És responsabilitat de les famílies el bon ús de les imatges i vídeos que l'escola envia per correu electrònic o bé penja en el web, així com dels enregistraments que es puguin fer en activitats fora de l'horari lectiu (festa de final de curs, festa Fem escola, extraescolars...).

Aniversaris

A classe es fa un ritual d'homenatge.

Tot i que no és necessari, si un infant vol portar un detall, recomanem portar un llibre, un joc... per la classe i evitar un detall individual per cada infant.

NO ES PODEN DUR LLAMINADURES ni cap tipus d'aliment.

En cap cas es poden repartir invitacions per festes d'aniversari dins l'escola.

Sortides i colònies

Per assistir a les sortides, les famílies han d'estar al corrent de pagament o haver negociat el fraccionament d'aquest al llarg del curs mitjançant un compromís econòmic amb la direcció del centre. En tot cas, s'han d'haver liquidat abans d'acabar el curs.

Per assistir a les colònies les famílies han d'estar al corrent de pagament.



Famílies d'EI 3

Procés de coneixença



Objectiu

Afavorir al màxim el procés de coneixença dels infants i que puguin començar l'escola d'una forma més tranquil·la, teixint vincles i familiaritzant-nos els uns amb els altres.

Organització

► DIJOUS 7 DE SETEMBRE

Hauran de venir durant 1h acompanyats pel pare o la mare o un altre adult de referència.

1r torn de 9:15 a 10:15h
2n torn de 10:45 a 11:45h

► DIVENDRES 8 DE SETEMBRE:

Hauran de venir durant 1'5h. Vindran acompanyats de la família i els familiars aniran marxant progressivament.

1r torn de 9 a 10:30h.
2n torn de 10:50 a 12:20h.

► A PARTIR DEL 12 DE SETEMBRE:

L'alumnat farà l'horari habitual, de 9h a 12:30h i de 15h a 16:30h.

Es recomana no fer ús del servei de menjador per tal de respectar l'infant en aquest procés.

Al llarg del mes de setembre,
ENTREVISTES INDIVIDUALS
amb la tutora per tal d'elaborar
l'anamnesi de l'alumnat.