

¿Por qué?

- Los elementos más importantes en la vida de un niño/a son **la familia y la escuela**.
- Los **problemas emocionales** en la infancia se originan cuando la relación con los adultos, principalmente con sus padres, no es la adecuada.
- Un **buen acompañamiento** implica confianza, respeto y presencia.

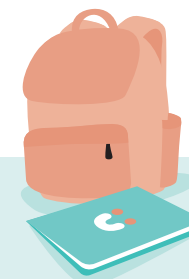
Familias y escuela somos un equipo: vamos a trabajar juntos para el bienestar de nuestros niños y niñas.



¿Qué aporta?

Los beneficios que el programa Komtú aporta son:

- Aumento de la **autoestima**.
- Mejora de la expresión y la gestión de las **emociones**.
- Refuerzo del **buen clima** en la escuela.
- Fortalecimiento de las **relaciones** con compañeros/as y adultos/as.



Participad en este programa de acompañamiento emocional:

Os esperamos en la escuela con las actividades que organizaremos.



Consultad los materiales del programa.



komtu

komtu

Es un programa gratuito que tiene como objetivo **mejorar el bienestar emocional y relacional** en la escuela.

¡Os toca!

Crecer es un juego de todos.



Se dirige a niños y niñas de edades comprendidas entre los 3 y 12 años.



Involucra a toda la comunidad escolar para promover un entorno positivo de convivencia y aprendizaje.



Ayuda a las familias y a la escuela a tratar las necesidades de niños y niñas con dificultades específicas.

¿Quieres contactar con nosotros?

Nos encontrarás en la escuela o bien puedes escribirnos a info@komtu.org

Un proyecto de la Fundación Nous Cims


NOUS CIMS

Diseño: gemmasola.com

