

La nostra...



ESCOLETA



Vilanova de la Barca



D'ON VENIM...

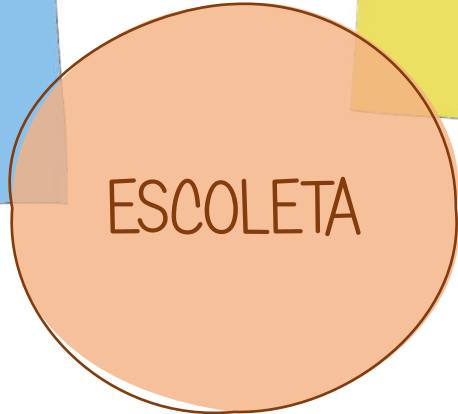
RESOLUCIÓ ENS/1756/2016, de 7 de juliol, per la qual s'implanta el primer Cicle de l'Educació Infantil en escoles rurals, formin part d'una ZER o no, de municipis de fins a 3.000 habitants, a iniciativa dels Ajuntaments implicats i amb la seva col·laboració. l'escola Mestral té integrat el primer Cicle d'Educació Infantil des del curs 2017-2018.

AJUNTAMENT

- Administrativa
- Infraestructura

ESCOLA MESTRAL

- Pedagògica
- Organitzativa



Escola Mestral



Ajuntament



Escoleta



QUI SOM?

EQUIP DOCENT

Suport

Tutora

Coordinadora
Ed.INF

Tècnica
Ed. Infantil

Dia a dia

Especialistes

GRUP CLASSE

EI 1

EI 2

2n CICLE d'Educació
INFANTIL



COM ENS ORGANITZEM?

HORARI

HORARI ESCOLAR

- *Matí:* de 9:00 a 12:30 h
- *Tarda:* de 15:00 a 16:30 h

AMPA

INTEGRADA AMPA ESCOLA MESTRAL

AJUNTAMENT

MATRÍCULA

QUOTES

ACOLLIDA

SERVEIS

ACOLLIDA

- *Matí:* de 7:45 a 9:00 h
- *Tarda:* de 16:30 a 17:30 h

MENJADOR

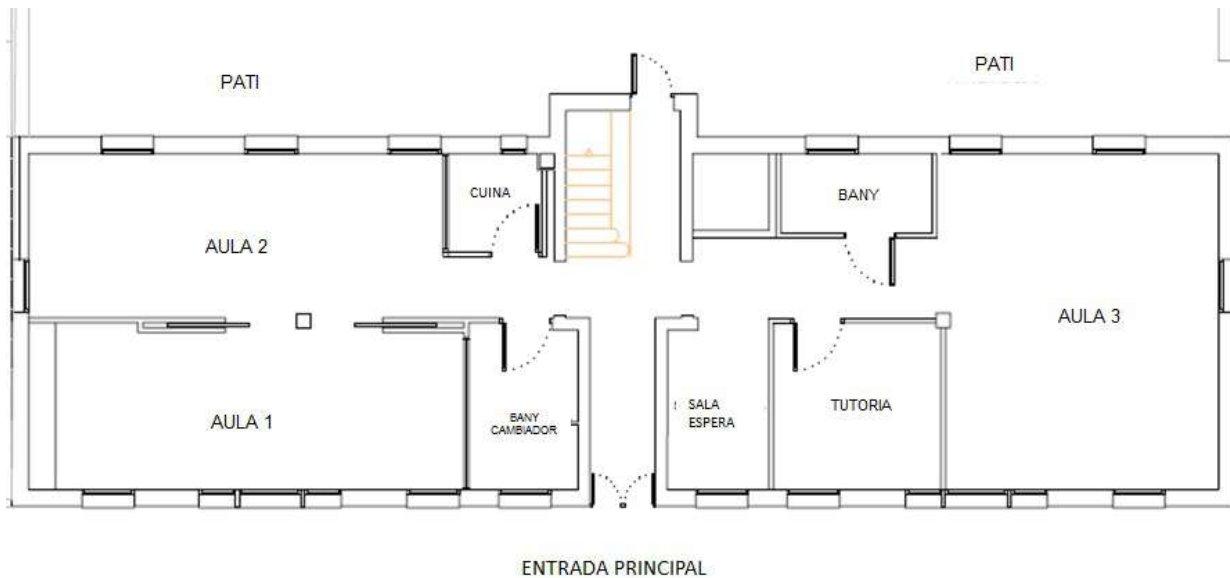
- Servei de Menjador SERCODAGA
- Carmanyola



QUI SOM?

ESPAI

DISTRIBUCIÓ DELS ESPAIS



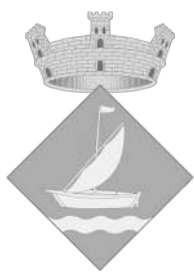
- AULA 1: 1 - 2 anys
- AULA 2: 0 - 1 any
- AULA 3: Ed. INFANTIL ESCOLA

PATI

HORT

AULES

ESCOLA



INSTAL·LACIONS





INSTAL·LACIONS





QUÈ FEM?

Experimentació

Contextualització

Metodologia activa

Col·laboració Família-Escola

Vivencial

Vincles

Joc

Manipulació

Coneixement

Curiositat

Adaptació (ritme de l'infant)

Interacció

Contes

Emocions

Materials

PROJECTE EDUCATIU



QUÈ FEM?

APRENTATGE VIVENCIAL
jocs. art. experimentació...





QUÈ FEM?

DESCOBERTA DE L'ENTORN





RACONS



AMBIENTS



I MOLT MÉS!





ALTRES ASPECTES

- [Pàgina web escola](#)
- Adaptació inici de curs: presa de contacte, adaptació a l'escola
- Reunió inici de curs al setembre
- Jornada de convivència, famílies
- Tutories
- Comunicació per correu electrònic



NOTA: Hi poden haver variacions al principi de curs



QUÈ NECESSITEM?

- 2 capses de mocadors
- 2 paquets de tovalloletes humides
- Tovallola petita amb veta per penjar-la
- Un got de plàstic amb nansa
- Un tovalló de roba
- Una carmanyola per esmorzar
- Una bosseta per posar la carmanyola de l'esmorzar
- Una bossa amb una muda de recanvi a dins: calces o calçotets, mitjons, pantalons i samarreta, sabates
- Una bata per l'hora de dinar i activitats artístiques
- Un llençol per al llit
- Un paquet petit de bolquers



NOTA: Hi poden haver variacions al principi de curs

ESCOLA MESTRAL

c5005090@xtec.cat

973 191 177

AJUNTAMENT DE VILANOVA DE LA BARCA

secretaria1@vilanovabarca.cat / secretaria2@vilanovabarca.cat

973 190 005



L'ESCOLETA



Vilanova de la Barca