



Infografia Pla d'obertura

SETEMBRE 2021



1.

**Abans de venir
a l'escola**

2.

**Entrades i
sortides**

3.

Grups estables

4.

**Organització
dels patis**

5.

**Ventilació dels
espais**

6.

Ús dels lavabos

7.

**Protocol davant
de manifestació
de símptomes**

8.

**Organització en
cas de
confinament**

9.

Menjador

10.

**Actuacions i
mesures de
prevenció i
protecció
personal**

1. Abans de venir a l'escola

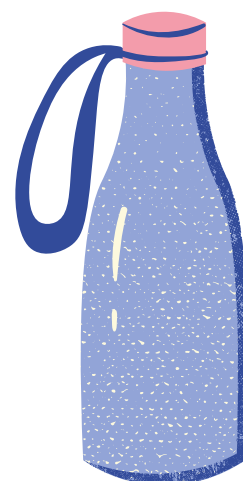
1) PRENEU LA TEMPERATURA AL VOSTRE FILL/A.



2) SI TÉ FEBRE, MALESTAR, TOS, CONGESTIÓ NASAL, VÒMITS, DIARREA... S'HA DE QUEDAR A CASA.



3) PORTEU UNA AMPOLLA D'AIGUA O CANTIMPLORA.



Aquesta ampolla és d'ús personal. S'haurà de netejar i reomplir cada dia a casa.

4) ELS ALUMNES DE 1R A 6È HAN DE PORTAR MASCARETA.

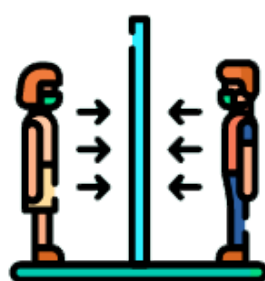


La mascareta ha d'estar en bon estat i s'ha de canviar cada dia. Recomanem portar una mascareta de recanvi per si s'embruta o es trenca la goma.

Es recomana portar una bossa de paper, roba o plàstic pels moments que s'hagi de guardar.

A Ed.Infantil l'ús de mascareta no és obligatori però si molt RECOMANABLE.

5) PER PODER ACCEDIR A L'EDIFICI CAL TENIR CITA PRÈVIA. RENTEU-VOS LES MANS AMB GEL HIDROALCOHÒLIC....



I MANTINGUEU LA DISTÀNCIA DE SEGURETAT.

2. Entrades i sortides



TOT L'ALUMNAT DE PRIMÀRIA HAURÀ D'ACCEDIR AL CENTRE AMB MASCARETA I ÉS RECOMANABLE PER L'ALUMNAT D'EDUCACIÓ INFANTIL. L'ENTRADA I LA SORTIDA ES FARÀ PER NIVELLS.

TOTS ELS AULUMNES COMENCEN I ACABEN A LA MATEIXA HORA:

9h a 12:30h i 15h a 16:30h

P3, P4 i P5

Porta d'infantil

P3

La tutora esperarà els alumnes a l'aula i el pare, mare o tutor podrà acompanyar el seu fill fins la porta de la classe.

P4 i P5

Esperaran els seus alumnes al pati dels d'arbres.

Tot l'alumnat d'infantil es recollirà al pati i únicament un membre de la família podrà accedir a recollir l'infant.

Entrada principal

1r i 2n

3r i 4t

Entrada principal

Entrada pavelló

5è i 6è

S'organitzaran files al pati i des d'allà aniran en ordre fins les aules

3. Grups estables

EL GRUP ESTABLE SÓN ELS NENS I NENES DEL GRUP-CLASSE I EL SEU TUTOR/A. AQUESTS PODEN COMPARTIR ESPAIS AMB ALTRES GRUPS, SEMPRE QUE ES FACI ÚS DE LA MASCARETA.



4. Organització dels patis



S'HAN ESTABLERT TORNS DE PATI:

EDUCACIÓ INFANTIL:

Pati dels arbres

11:10h a
11:40h

Pati vell

EDUCACIÓ PRIMÀRIA:

1r i 2n

10:40h a
11:10h

Pati
nou

3r i 4t

11:10h a
11:40h

Pati
nou

5è i 6è

10:40h a
11:10h

Pati
nou

5. Ventilació dels espais

DURANT L'HORARI LECTIU ES VENTILARAN ELS ESPAIS ENTRE ÀREA I ÀREA, I COM A MÍNIM TRES VEGADES AL DIA.



ABANS D'ENTRAR



DURANT EL PATI



AL MIGDIA



6. Ús dels lavabos

ELS DIFERENTS GRUPS ESTABLES S'HAN REPARTIT ELS LAVABOS PER TAL D'EVITAR AGLOMERACIONS.

ELS NENS I LES NENES S'HAURAN DE RENTAR LES MANS ABANS I DESPRÉS D'ANAR-HI.



ES DEMANA A LES FAMÍLIES QUE PORTIN UN ROTLLE DE PAPER DE CUINA O MULTIUSOS PER EIXUGAR LES MANS.

7. Protocol davant de manifestació de símptomes

1. Aïllament de l'alumne amb mascareta posada (acompanyat d'un mestre/a).

2. Trucada a la família i al 061 en cas de gravetat.

3. La família ha de contactar amb el seu CAP de referència per valorar la situació i fer les actuacions necessàries.

4. Si es decideix realitzar una PCR per a SARS-CoV-2, l'infant i la família amb qui conviu hauran d'estar en aïllament al domicili fins conèixer-ne el resultat.

5. El centre ha de contactar amb el servei territorial d'Educació per informar de la situació i a través d'ells amb el servei de salut pública.

6. En cas que finalment es confirmi el cas, Salut Pública serà l'encarregada de la identificació, aïllament i seguiment dels contactes estrets.



8. Organització en cas de confinament

EDUCACIÓ INFANTIL

CONTACTE AMB EL GRUP

Tres video trobades telemàtiques setmanals amb tot el grup classe. També es compartiran amb les famílies vídeos produïts pels mestres.

MÈTODE DE TREBALL

Les propostes es compartiran amb les famílies a través del portal EIX. Activitats obertes, globalitzades, que fomentin la imaginació, la creativitat...

CICLE INICIAL

CONTACTE AMB EL GRUP

Es farà una sessió diària telemàtica amb tot el grup classe per tal de resoldre dubtes i fer les explicacions necessàries per tal que els alumnes puguin realitzar les tasques proposades per la setmana.

MÈTODE DE TREBALL

Els alumnes s'emporten els llibres i dossiers que tenen a l'escola per tal de seguir treballant a casa. La resta de les tasques es penjaran al portal EIX de forma setmanal.

CICLE MITJÀ

CONTACTE AMB EL GRUP

Es farà una sessió diària telemàtica amb tot el grup classe. Cada dia d'una àrea diferent, i un dia a la setmana sessió de tutoria.

MÈTODE DE TREBALL

Els alumnes s'emporten els llibres i dossiers que tenen a l'escola per tal de seguir treballant a casa. La resta de les tasques es penjaran al portal EIX de forma setmanal.

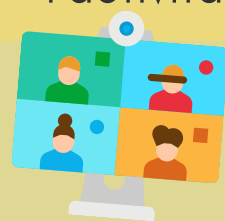
CICLE SUPERIOR

CONTACTE AMB EL GRUP

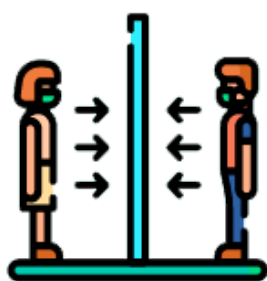
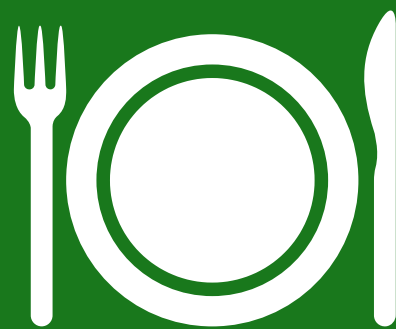
Es farà una sessió diària telemàtica per fer breus explicacions i resoldre dubtes sobre les activitats plantejades.

MÈTODE DE TREBALL

Les activitats es penjaran al Google Classroom, i es farà el seguiment d'aquestes activitats i dels alumnes mitjançant aquesta plataforma. Les activitats es penjaran setmanalment i seran recollides segons la data decidida pel mestre, en funció de l'activitat.



9. Menjador



1) GRUPS ESTABLES

A l'espai del menjador els diferents grups estables mantindran la distància de seguretat.

2) HIGIENE DE MANS

Es garantirà el rentat de mans abans i després del dinar.



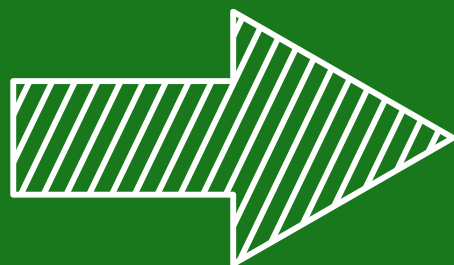
3) SERVIR

El menjar es servirà en plats individuals.

No es compartiran estris ni safates.

4) TORNS

Es realitzaran dos torns de menjador per tal d'evitar aglomeracions i respectar la distància entre els grups estables.



5) NETEJA I DESINFECCIÓ

Entre els dos torns es farà la neteja, desinfecció i ventilació del menjador.

6) CONTACTE AMB EL SERVEI DE MENJADOR I PAGAMENTS

No es poden fer pagaments en efectiu al centre. Tots els tiquets de menjador es passaran en un rebut domiciliat.



93 843 97 50



menjadorlisses@gmail.com

Menjador esporàdic

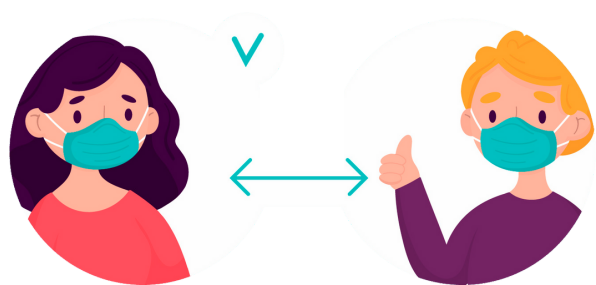
menjadorlisses@gmail.com

**NOM I COGNOM DEL NEN/A
CURS**



10.

Actuacions i mesures de prevenció i protecció personal



1) DISTANCIAMENT FÍSIC

La distància interpersonal de seguretat és de 1,5m (espais tancats i aire lliure).

2) HIGIENE DE MANS

A l'arribada i sortida, abans i després dels àpats, abans i després d'anar al WC.

Es fomentarà el rentat de mans freqüent.

Es demana a les famílies que portin un rotlle de paper de cuina o multiusos per eixugar les mans.



3) ÚS DE MASCARETA



A Ed. Infantil l'ús de mascareta no és obligatori però si molt RECOMANABLE.

De 1r a 6è de primària és obligatòria.

L'han de portar posada per accedir al centre.

Es recomana portar una mascareta de recanvi.

S'ha de portar una bossa de paper, plàstic o roba per guardar-la en cas necessari.

Cal canviar-la diàriament.

4) RELACIÓ AMB LA COMUNITAT EDUCATIVA

En termes generals les famílies no poden accedir al centre.

Podrà demanar cita prèvia a través del telèfon o correu electrònic de l'escola.

Les reunions família-tutor/a es realitzaran de forma telemàtica (sempre que sigui possible).

