

**Escola L'Arenal
de Llevant**



**Consorci d'Educació
de Barcelona**
Generalitat de Catalunya
Ajuntament de Barcelona



Circular d'inici de curs Curs 20-21



CIRCULAR D'INICI DE CURS 2020-2021

1.- EQUIP DE L'ESCOLA

2.- HORARI

3.- CALENDARI

4.- SORTIDES I ACTIVITATS

5.- COMUNICACIÓ AMB LES FAMÍLIES

6.- QUOTA DE MATERIAL I SORTIDES

7.- MATERIAL PERSONAL DELS ALUMNES

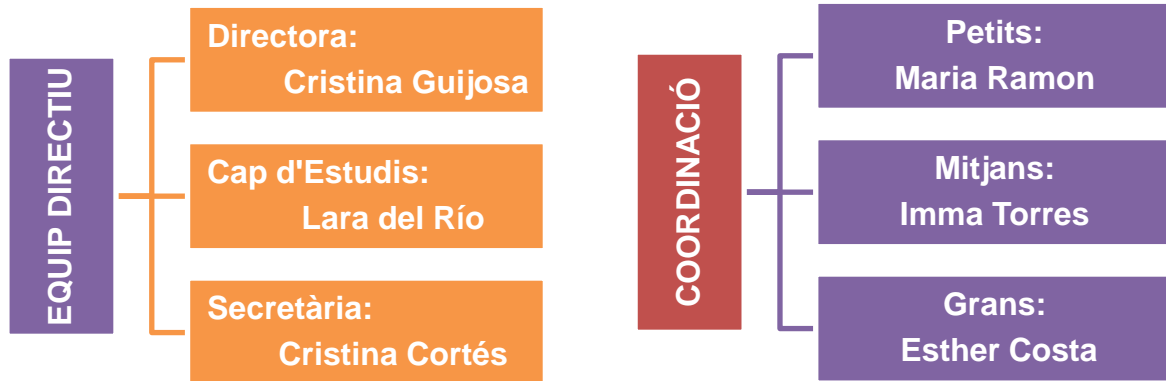
8.- ASPECTES MÈDICS I D'ALIMENTACIÓ

9.- VESTUARI

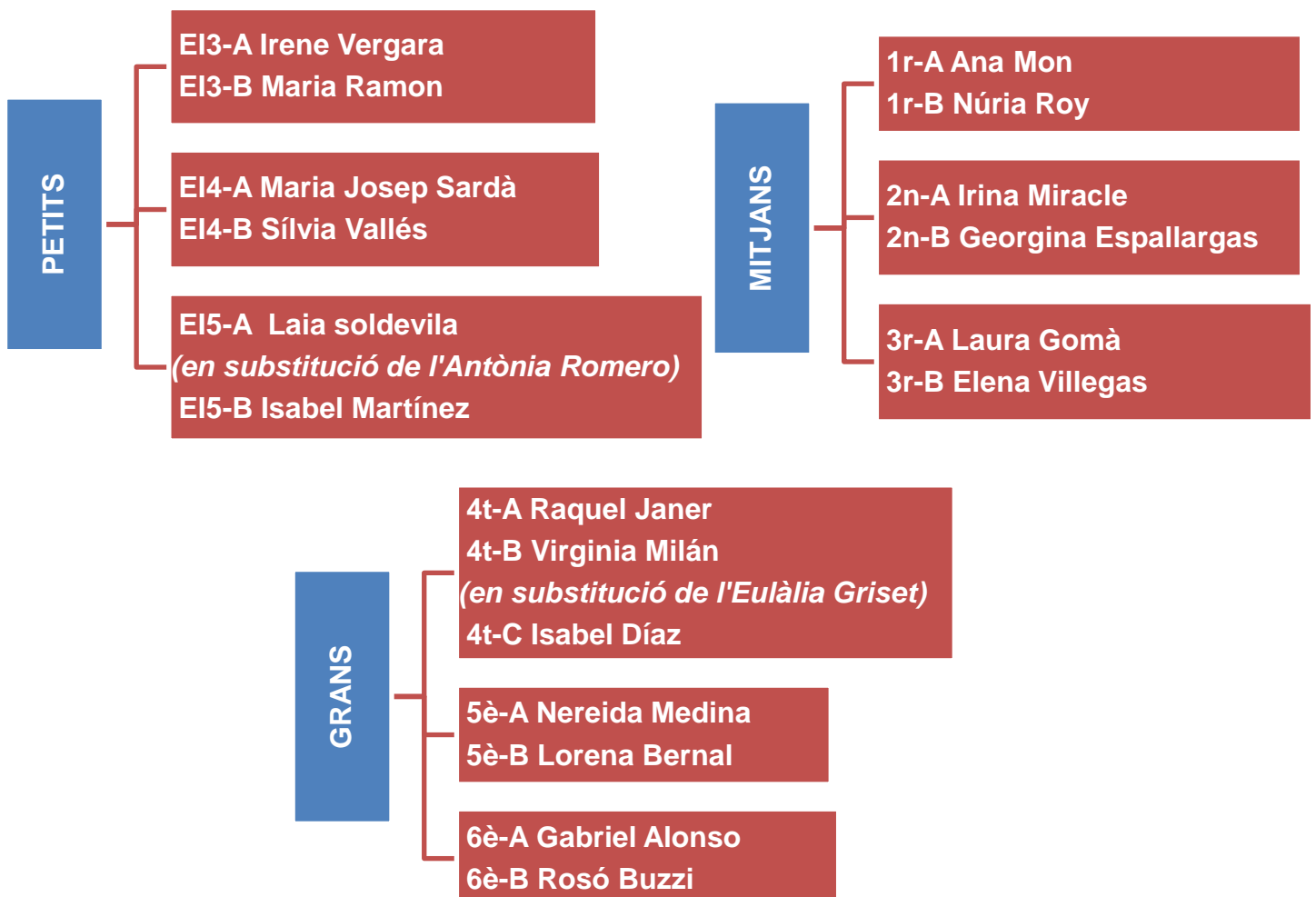
10.- MATERIAL COL·LECTIU

11.- ORGANITZACIÓ D'ENTRADES I SORTIDES

1. L'EQUIP DE L'ESCOLA: QUI SOM?



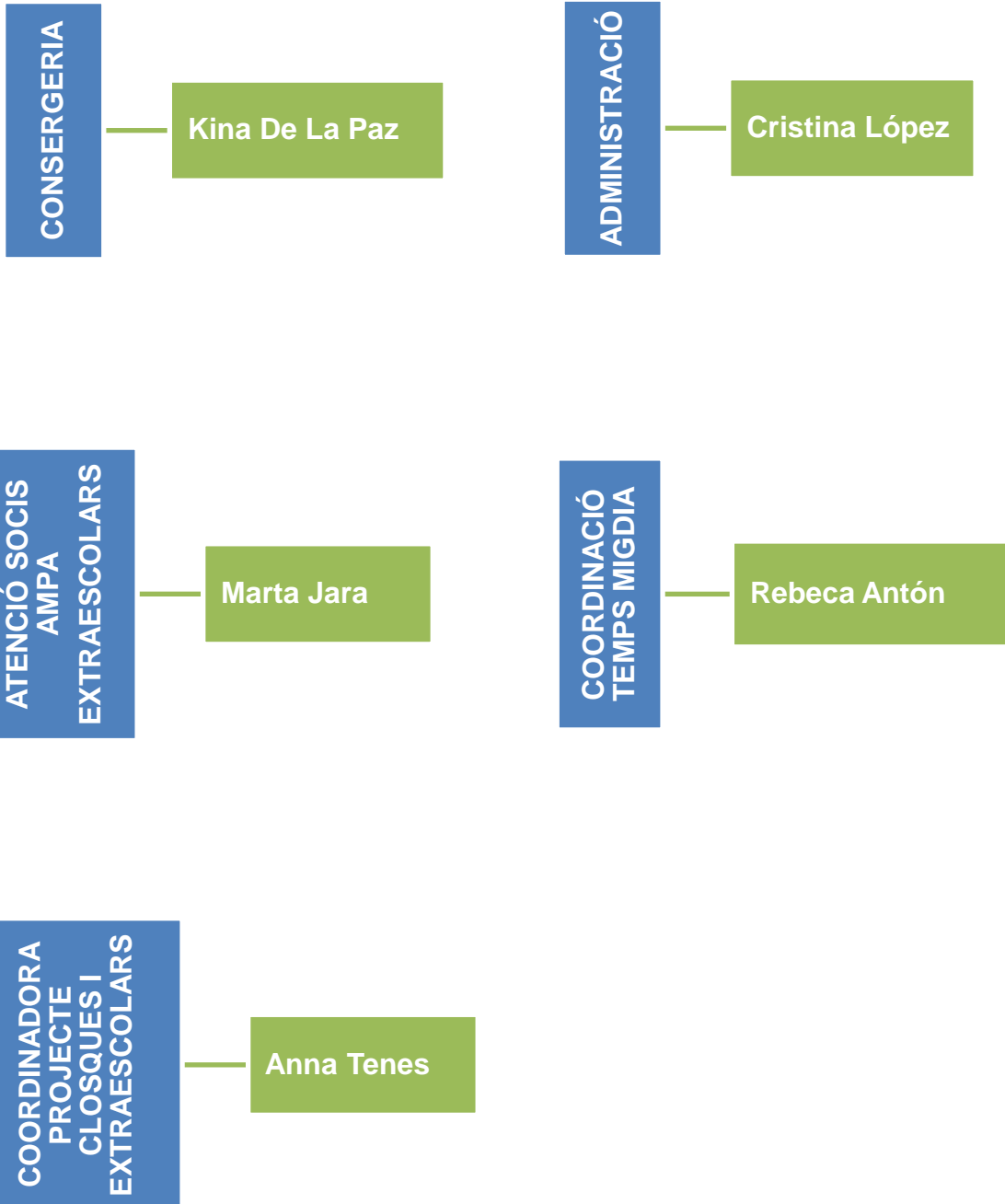
TUTORIES



ESPECIALITATS

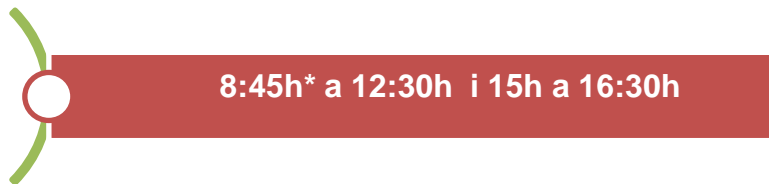


PERSONAL ADMINISTRACIÓ I SERVEIS



2.- HORARI: COM ENS ORGANITZEM?

- HORARI GENERAL DEL CENTRE**



**Per motius d'entrada i sortida esglaonada que detallem a continuació.*

- NOVETAT 20-21: HORARI PRESENCIAL DE L'ALUMNAT**



- **HORARI ESPECÍFIC ENTRADA PROGRESSIVA (Educació Infantil 3 anys)**

- ✓ **Dilluns 14 de setembre** dividirem el matí en dues franges:

De **9.10h a 10:15h** ½ grup de cada classe.
D'**11h a 12h** l'altre ½ grup de cada classe.

- ✓ **Dimarts 15, Dimecres 16 i Dijous 17 de setembre:** dividirem el matí en dues franges:

De **9.10h a 10:30h** ½ grup de cada classe.
D'**11h a 12.20h** l'altre ½ grup de cada classe.

- ✓ **Divendres 18 de setembre:**

Tot el grup de **9.10h a 12:30h**.

- ✓ **De Dilluns 21 a divendres 25 de setembre:**

Tot el grup de **9.10h a 12:30h** i fins a les **15h** qui es quedi a dinar.

- ✓ **A partir de dilluns 28 de setembre:** horari habitual (de **9:10h** fins a les **16:30h**).

- **HORARI ACTIVITATS AFA**

Les activitats extraescolars, el temps de migdia i les acollides de matí i de tarda estan organitzades per l'AFA.

- ✓ **Servei d'acollida de matí:**

Comença el dia 15 de setembre per a tothom (a partir de les 7:30h del matí) **excepte P3**, que ho farà el 18 de setembre.

- ✓ **Temps de migdia:**

Comença el dia 14 de setembre per a tothom excepte P3, que ho farà el 21 de setembre.

- ✓ **Activitats extraescolars:**

Comencen l'1 d'octubre.

Els primers dies d'escola rebreu tota la informació sobre aquestes activitats per tal que us hi pugueu inscriure. La inscripció es farà amb els formularis que trobareu als webs de Closques (closques.cat) i de l'AFA (afalarendellevant). També podeu consultar les activitats i els horaris al web de Closques.



✓ **Servei acollida de tarda:**

A partir del 14 de setembre i al llarg de tot el curs: cada dia en acabar les classes fins a les 18h. **Excepte P3**, que ho farà a partir del dilluns 28 de setembre.

3. CALENDARI CURS 20-21

Inici del curs:	14 de setembre 2020
Vacances de Nadal:	del 22 de desembre 2020 al 7 de gener 2021 (ambdós inclosos)
Vacances de Primavera:	del 27 de març 2021 al 5 d'abril 2021 (ambdós inclosos)
Final de curs:	22 de juny 2021

Per trimestres:	1r trimestre: del 14 de setembre al 21 de desembre
	2n trimestre: del 8 de gener al 26 de març
	3r trimestre: del 6 d'abril al 22 de juny

DIES FESTIUS (calendari laboral general)

24 de setembre de 2020 (dijous)
12 d'octubre de 2020 (dilluns)
8 de desembre de 2020 (dimarts)
24 de maig de 2021 (dilluns)

DIES FESTIUS (de lliure disposició)

7 de desembre de 2020 (dilluns)
15 de febrer de 2021 (dilluns)
21 de maig de 2021 (divendres)

JORNADA CONTINUADA : Fins a les 12'30 hores

21 de desembre i del 7 al 22 de juny

CURS 2020-2021

SETEMBRE							
	L	M	M	J	V	S	D
		1	2	3	4	5	6
1	7	8	9	10	11	12	13
2	14	15	16	17	18	19	20
3	21	22	23	24	25	26	27
	28	29	30				

OCTUBRE							
	L	M	M	J	V	S	D
				1	2	3	4
4	5	6	7	8	9	10	11
5	12	13	14	15	16	17	18
6	19	20	21	22	23	24	25
7	26	27	28	29	30	31	

NOVEMBRE							
	L	M	M	J	V	S	D
							1
8	2	3	4	5	6	7	8
9	9	10	11	12	13	14	15
10	16	17	18	19	20	21	22
11	23	24	25	26	27	28	29
12	30						

DESEMBRE							
	L	M	M	J	V	S	D
		1	2	3	4	5	6
13	7	8	9	10	11	12	13
14	14	15	16	17	18	19	20
15	21	22	23	24	25	26	27
	28	29	30	31			

GENER							
	L	M	M	J	V	S	D
					1	2	3
	4	5	6	7	8	9	10
16	11	12	13	14	15	16	17
17	18	19	20	21	22	23	24
18	25	26	27	28	29	30	31

FEBRER							
	L	M	M	J	V	S	D
19	1	2	3	4	5	6	7
20	8	9	10	11	12	13	14
21	15	16	17	18	19	20	21
22	22	23	24	25	26	27	28

MARÇ							
	L	M	M	J	V	S	D
23	1	2	3	4	5	6	7
24	8	9	10	11	12	13	14
25	15	16	17	18	19	20	21
26	22	23	24	25	26	27	28
	29	30	31				

ABRIL							
	L	M	M	J	V	S	D
				1	2	3	4
27	5	6	7	8	9	10	11
28	12	13	14	15	16	17	18
29	19	20	21	22	23	24	25
30	26	27	28	29	30		

MAIG							
	L	M	M	J	V	S	D
						1	2
31	3	4	5	6	7	8	9
32	10	11	12	13	14	15	16
33	17	18	19	20	21	22	23
34	24	25	26	27	28	29	30
35	31						

JUNY							
	L	M	M	J	V	S	D
		1	2	3	4	5	6
36	7	8	9	10	11	12	13
37	14	15	16	17	18	19	20
38	21	22	23	24	25	26	27
	28	29	30				

cap de setmana
 festiu
 lliure disposició
 vacances

4. SORTIDES I ACTIVITATS: QUÈ FEM?

Al llarg del curs us anirem informant respecte les sortides previstes per tal que en tingueu coneixement a l'hora de programar visites mèdiques i altres compromisos.

De cada una de les sortides se'n donarà informació detallada, però l'autorització familiar serà única per a tot el curs escolar. Per assistir a les sortides és imprescindible que retorneu l'autorització signada a la tutora el primer dia d'escola.

COLÒNIES

La realització de les colònies escolars respon a dos grups d'objectius fonamentals:

- Aspectes de relació, convivència i autonomia personal.
- Aspectes d'aprenentatge relacionats amb les activitats d'aula.

NOVETAT 20-21:

A causa de la situació pandèmica actual, l'equip docent de l'escola ha reprogramat la realització de les colònies per al 3r trimestre (a excepció de 6è, que les farà al 2n trimestre). Per aquest motiu, les activitats es realitzaran amb totes les recomanacions de prevenció que s'indiquen des de l'autoritat competent en matèria de salut a Catalunya.

Més endavant, rebreu un dossier amb informació més detallada respecte les activitats previstes a cada estada.

Dates previstes:



5. COMUNICACIÓ AMB LES FAMÍLIES

REUNIONS ESCOLA - FAMÍLIES

- **Reunions pedagògiques d'inici de curs** per a tractar temes generals del grup i exposar els objectius i programes:

Seguint les instruccions rebudes des del Departament d'Educació i com a conseqüència de l'actual situació de la pandèmia us informem que les reunions pedagògiques es faran en **format digital**. Més endavant rebreu les convocatòries pertinents.

- Al mes d'abril es convocarà una reunió virtual a E.I. 3 anys i E.I. 4 anys per parlar específicament de les colònies.

Al llarg del curs s'organitzaran dies de Portes Obertes Virtuals per a les famílies del Centre (a criteri del Claustre de Mestres) per fer exposicions de treballs o celebracions d'actes.

ENTREVISTES

- Convocades per les tutores o a petició de les famílies, es faran entrevistes per tractar temes específics dels infants. Aquestes entrevistes es faran sempre dins l'horari laboral del mestre, **els dimarts al migdia** de manera **virtual**.

En el cas **excepcional** que fossin presencials, caldrà l'ús de mascareta i mantenir la distància de seguretat. Us recordem que, les famílies que ho necessitin, podran demanar un certificat d'assistència com a justificant. Tingueu present que a les entrevistes no han d'assistir els infants.

- Les entrevistes amb l'equip directiu (presencials o virtuals) es concedeixen prèvia sol·licitud de cita i sempre per tractar temes que ultrapassin els de tutoria o els que s'hagin de tractar per altres canals de comunicació.

INFORMES

- **Ed. Infantil:** dos informes redactats (gener i juny)

- **Ed. Primària:** dos informes redactats (1r i 2n trimestre) i un de final de nivell (juny) amb els resultats dels diferents àmbits i dimensions expressats amb els termes: Assoliment Excel·lent, Assoliment Notable, Assoliment Suficient i No Assoliment (AE, AN, AS, NA).

Els nivells de 2n, 4t i 6è tindran, a més, una valoració de les Competències:
Digital, Aprendre a Aprendre i Autonomia i Iniciativa Personal

PARES I MARES DELEGATS/DES DE CURS

- Per a millorar la coordinació i comunicació entre l'escola i les famílies tenim la figura dels pares i mares delegats/des de curs amb unes funcions determinades pel Consell Escolar del Centre.
- El dia de la reunió de pares i mares amb les tutores s'ha de procedir a la renovació d'una de les persones Delegades de Curs.
- Per a Educació Infantil 3 anys, s'hauran d'escollir les dues persones que faran aquesta tasca.

AVISOS PUNTUALS

Atès que no és convenient fer avisos orals ja que poden ser oblidats o confosos, el centre disposa d'una aplicació de comunicació (BynApp) que queda habilitada en sentit bidireccional. Per tant, podreu fer els comunicats i avisos a través de BynApp fent constar la informació que voleu transmetre a l'escola: medicació, necessitat de règim, recollida d'una persona diferent a l'habitual, sol·licitud d'entrevista, etc... **abans de les 11h.**

Us recordem que els avisos posteriors a aquesta hora s'hauran de fer telefònicament al telèfon del centre **93 307 13 37.**

Si l'avís és per un infant que arriba sol s'haurà d'informar abans del seu horari d'entrada habitual.

6. QUOTA DE MATERIAL I SORTIDES

QUOTA ÚNICA D'ESCOLA

L'alumnat no han de comprar llibres de text ni quaderns de treball. Tampoc han de comprar cap mena de material escolar, ni roba específica per a educació física. És per això que cada any el Consell Escolar determina una **quota única** per a material escolar i sortides:

- **Inclou:**
 - ✓ Material escolar fungible (paper, llapis, colors, pintura, cartolina....)
 - ✓ Fotocòpies Escola i AFA
 - ✓ Sortides escolars (excursions, museus , teatres, autocars, ...). No inclou colònies.
 - ✓ Monitoratge de suport: monitors/es contractats per al reforç en sortides i altres activitats.

- **Import anual: 250 Euros**

- **Pagament:**
 - ✓ Per **transferència bancària**, indicant al concepte nom de l'infant i nivell educatiu que cursa. Recordeu enviar el comprovant de la transferència al correu de l'escola: escolalarenaldellevant@gmail.com

 - ✓ El pagament de la quota es farà íntegrament a l'inici del curs escolar al compte: **ES55 0081 0565 1200 0138 5348**

 - ✓ L'Equip directiu queda a disposició de les famílies per a valorar qualsevol tema relacionat amb el pagament i fraccionament de la quota.

7. MATERIAL PERSONAL DELS ALUMNES

EDUCACIÓ INFANTIL 3 ANYS (P3)	EDUCACIÓ INFANTIL 4 ANYS (P4)	EDUCACIÓ INFANTIL 5 ANYS (P5)	EDUCACIÓ PRIMÀRIA
Un paquet de tovallolletes humides Infantil i Primària (de 1r a 6è)			
Una capsa de mocadors de paper			
Opcional en cas d'ús voluntari de mascareta: Una ronyonera petita per a guardar la mascareta personal.			Una ronyonera petita per a guardar la mascareta personal.
Una bata per fer activitats que embrutin. No hi ha cap indicació concreta de com ha de ser la bata. Tornarem la bata a casa cada vegada que necessiti un rentat. L'haureu de tornar l'endemà.			
Roba adequada i mitjons posats per a fer Psicomotricitat, Educació Física i ludoteca			
			Sabates de dansa (tipus "xineses") en una bossa de roba marcada amb el nom.
			Els dies d'Educació Física: samarreta de recanvi i tovallola petita dins d'una bossa de roba marcada amb el nom.
Un recanvi complet de roba. <i>El recanvi ha d'anar dins d'una bossa de roba per penjar (marcada amb el nom) i a dins una bossa impermeable/reutilitzable per retornar la roba bruta.</i>	Un recanvi complet de roba. <i>El recanvi ha d'anar dins d'una bossa de roba per penjar (marcada amb el nom) i a dins una bossa impermeable/reutilitzable per retornar la roba bruta.</i>	Un recanvi complet de roba. <i>El recanvi ha d'anar dins d'una bossa de roba per penjar (marcada amb el nom) i a dins una bossa impermeable/reutilitzable per retornar la roba bruta.</i>	



Un llençol de sota per fer la migdiada (llarg 1,34cm ample 69cm) a dins d'una bossa de roba marcada amb el nom.

Un tovalló per al menjador (dins d'una bossa de roba petita). A aquest tovalló cosiu-hi una goma elàstica.

Un tovalló (dins d'una bossa de roba petita).

Un tovalló (dins d'una bossa de roba petita).

Per motius d'higiene, els tovallons i la seva bossa **cal portar-los cada dia nets de casa.**

Una motxilla per penjar a l'esquena, que sàpiguen obrir i tancar, sense rodes.
La motxilla ha de tenir una nansa llarga per poder-la penjar
Les motxilles no han de tenir estructura rígida perquè no caben als penjadors.

Motxilla sense rodes.

Una ampolla d'aigua petita o cantimplora reutilitzable (marcada amb el nom) per a ús exclusiu de cada infant.

Per motius d'higiene, **cal portar-la cada dia de casa plena i desinfectada.**

Les peces de roba d'aquesta llista, així com jerséis, jaquetes, anoracs, etc... han d'anar marcades amb el nom i han de dur una veta llarga (15-20cm) per poder-les penjar.

Aquest material d'ús exclusiu personal està condicionat a les mesures sanitàries que dictamen actualment els organismes competents en matèria de Salut.

Us recordem que, al vestíbul de l'escola hi trobareu un bagul amb els objectes perduts i la roba sense nom.

Mensualment buidarem aquest bagul i farem donació de la roba a entitats d'ajuda social.

8. ASPECTES MÈDICS I D'ALIMENTACIÓ

ASPECTES MÈDICS

- Totes les incidències relacionades amb temes de salut cal que estiguin ben documentades en els expedients dels alumnes.
- És necessari renovar la fitxa mèdica que vau omplir en fer la matriculació si hi ha incidències per afegir o eliminar.
- En cas de sospita per aparició de simptomatologia compatible amb **Covid19** es procedirà amb el **protocol d'actuació** previst pel centre: aïllament de l'infant, proveir-lo de mascareta, contacte amb la família, avís al 061 (si escau per símptomes greus) i, per últim, informar els serveis educatius de què depèn el nostre centre.
- Quan un infant presenti un malestar general considerable o tingui febre (37,5) s'avisarà la família perquè vinguin a recollir-lo.
- També s'actuarà de la mateixa manera en cas de tenir polls o llémenes.

MEDICAMENTS A L'ESCOLA

Seguint la nova normativa del Departament d'Educació, per tal d'administrar medicaments a l'escola caldrà:

- Tenir una nota signada de la família indicant clarament la dosi i l'horari.
- Còpia de la recepta mèdica.
- Disposar del medicament etiquetat amb el nom de l'alumne/a, l'hora i la dosi. Cal indicar clarament si s'ha de conservar a la nevera.
- No poseu mai els medicaments dins la motxilla dels vostres fills/es. Poseu-los a dins d'una bossa marcada amb el nom de l'infant i dipositeu-los a les capsas que estaran habilitades a les entrades de l'escola.

ASPECTES RELACIONATS AMB L'ALIMENTACIÓ

L'escola i les persones responsables de les activitats extra-escolars han de conèixer



perfectament qualsevol incidència en matèria d'alimentació (al·lèrgies i intoleràncies).

L'ESMORZAR

Els alumnes d'Educació Infantil poden portar un petit esmorzar (fruita). Us demanem que la prepareu tal i com els vostres fills estiguin acostumats a menjar-la.

Els alumnes de 1r a 6è de Primària poden portar esmorzar (entrepans o fruita) si ho considereu oportú. En aquest cas, cal que portin un esmorzar que no els tregui la gana de dinar.

No es poden portar lllaminadures ni bosses d'aperitius ni pastisseria industrial ni pastes.

Els nens i nenes que facin Servei d'Acollida del matí podran venir a l'escola amb l'esmorzar.

9. VESTUARI

A l'escola s'ha de venir amb la roba adequada que permeti fer amb normalitat totes les activitats i que permeti el desenvolupament autònom de les persones (anar al lavabo, treure's el jersei...)

Així mateix, per a les activitats de motricitat, música (dansa) i educació física, cal venir amb la roba adequada.

10. MATERIAL COL·LECTIU

Els infants i les seves famílies són responsables del bon ús i conservació del material col·lectiu de l'escola que vagi a casa (dossiers, contes, llibres, maletes lectores...). També cal tenir cura de respectar els terminis establerts per tenir aquest material a casa.

11. ORGANITZACIÓ D'ENTRADES I SORTIDES DELS ALUMNES

En compliment de la normativa vigent en matèria de seguretat sanitària us informem que, en les entrades i sortides d'Educació Infantil, només podrà entrar al recinte escolar 1 membre (pare, mare o tutor/a legal).

CICLE PETITS	ENTRADES		SORTIDES		
	MATÍ: P5 i P4: 9h P3: 9.10h	TARDA: 15:00h	MIGDIA: 12:30h	TARDA: 16:30h	EXTRAESCOLARS (amb cost)
EI 3, EI 4 i EI 5	Porta de Taulat .		Les famílies entreu per la porta del pati. Trobareu als nens/es al racó de fusta. La sortida es farà per la porta de Taulat .	Les famílies entreu pel pati i recolliu els infants: P3 al sorral davant les aules. P4 i P5 a les grades de la pista tocant a Taulat. La sortida es farà per la porta de Taulat .	- Acollida matí: Entrada per Bac de Roda. Franges: 7.30h a 8h 8h a 8.30h 8.30 a 9h - Acollida tarda: Sortida per Bac de Roda. Franges: 16.30h a 17.30h 17.30h a 18h

CICLE MITJANS	ENTRADES		SORTIDES		
	MATÍ: 1r i 2n: 8.55h 3r: 8.45h	TARDA: 15:00h	MIGDIA: 12:30h	TARDA: 1r i 2n: 16:25h 3r: 16.15h	EXTRAESCOLARS (amb cost)
1r, 2n i 3r	1r: Porta de Taulat		L'alumnat de 1r, 2n i 3r sortirà amb la mestra a fora. La sortida es farà per la porta de Taulat . <i>Trobareu als nens/es per grups a l'exterior acompanyats pels docents.</i>	Els infants de 1r i 2n sortiran acompanyats dels docents. La sortida es farà: - 1r: per la porta de Taulat . - 2n i 3r: per la porta de Bac de Roda . <i>Trobareu als nens/es per grups a l'exterior de l'escola.</i>	- Acollida matí : Entrada per Bac de Roda. Franges: 7.30h a 8h 8h a 8.30h 8.30 a 9h - Acollida tarda : Sortida per Bac de Roda. Franges: 16.30h a 17.30h 17.30h a 18h
	2n-3r: Porta de Bac de Roda				

CICLE GRANS	ENTRADES		SORTIDES		
	MATÍ: 4t, 5è i 6è: 8.45h	TARDA: 15:00h	MIGDIA: 12:30h	TARDA: 4t, 5è i 6è: 16.15h	EXTRAESCOLARS
4t, 5è i 6è	4t B, 4t C i 6è: Porta de Taulat		Els nens i nenes surten acompanyats per mestres per la porta del pati. La sortida es farà per la porta de Taulat .	Els nens i nenes surten a l'exterior de l'escola acompanyats per docents per les portes indicades. La sortida es farà: - 4t B, 4t C i 6è: per la porta de Taulat . - 4t A i 5è: per la porta de Bac de Roda .	- Acollida matí : Entrada per Bac de Roda. Franges: 7.30h a 8h 8h a 8.30h 8.30 a 9h - Acollida tarda : Sortida per Bac de Roda. Franges: 16.30h a 17.30h 17.30h a 18h
	4t A i 5è: Porta de Bac de Roda				



En el cas dels **alumnes que venen sols (de 4t a 6è) i ho fan amb algun germà petit** que entra en diferent torn, un mestre esperarà al chill out (zona de fusta) amb aquests germans petits, mantenint la distància de seguretat d'1.5m i mascareta en cas de 6-12 anys, fins que entri el grup corresponent. Si venen amb un adult, el germà/na petit/a s'esperarà al seu torn fora de l'escola.

Serem molt estrictes en la recollida dels alumnes. No lliurarem ningú a una persona desconeguda, per la qual cosa és imprescindible que comuniquem per BynApp aquest tipus d'incidència.

Pel bon funcionament del centre, us demanem **màxima puntualitat** tant en les entrades com en les sortides.

NOVETAT 20-21: Us informem que, en compliment de les mesures de seguretat i higiene, **no es podran portar patins ni patinets** a l'escola fins nou avís.

AUTORITZACIONS 20-21:

Trobareu penjada a la web a l'apartat "Documents per famílies"

<https://agora.xtec.cat/escolalarenaldellevant/serveis/>, la circular d'inici de curs

(properament) i altres autoritzacions que cal portar **signades el primer dia de curs:**

- Autorització de sortides anual (Tots els cursos)
- Autorització d'ús i recursos digitals per treballar a l'aula (P3 a 3r)
- Autorització sortides sol (4t a 6è)