

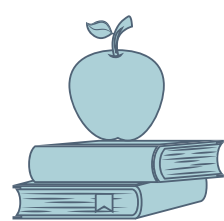
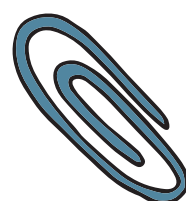
REOBRIM L'ARENAL DE LLEVANT

FASE 2 DESESCALADA



FI DE CURS 19-20

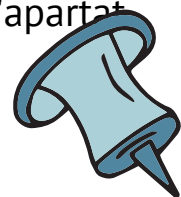
- A nivell lectiu, finalitzen les tasques en format telemàtic el **19 de juny**.
- **No** es faran **classes presencials**.
- L'escola obre per fer un **acompanyament tutorial**.
- **No** hi haurà **serveis d'acollida, menjador ni extraescolars**.
- **L'horari d'atenció serà 9 a 13,15 hores amb cita prèvia i torns d'entrada i sortida**.
- **Assistència voluntària (cal confirmar l'assistència via BynAap)**.



RETORN DE L'ALUMNAT

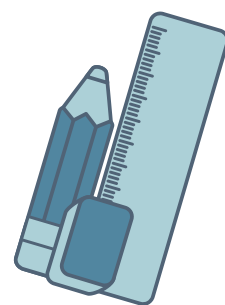
Considerant l'**ELEVAT RISC DE CONTAGI** que suposa la **Covid19**, el retorn al centre per part de l'alumnat, es farà **SEMPRE I QUAN** es compleixin les **següents indicacions determinades pel Departament d'Educació**:

- **ESPAIS** han de garantir **una distància de 4m²/alumne**.
- **GRUPS** de **8 infants a P3**, **10 a P4** i **12 infants a PRIMÀRIA** com a màxim.
- **DOCUMENTACIÓ NECESSÀRIA: DECLARACIÓ RESPONSABLE DE SALUT** indicant que el seu fill/a no té simptomatologia de Covid19. Que trobareu a l'apartat 4.3 del Pla específic de Reobertura a la pàgina web.
- **ALUMNAT QUE NO PODRÀ ASSISTIR AL CENTRE:**
 - * Que **presenti simptomatologia** compatible amb la **Covid19**.
 - * Que **convisqui** o hagin tingut **contacte estret** amb un positiu confirmat o amb simptomatologia compatible en els 14 dies anteriors.
 - * **No tinguin el calendari de vacunes al dia**.
 - * Alumnat que pateixi una **patologia prèvia** que els fa vulnerables a la Covid19 o que formen part d'un col·lectiu de risc.
 - * Si no ve a **la seva franja assignada**.



ALUMNAT DE P3 DE 5È

- Tasques telemàtiques "**L'Arenal des de casa**".
- Trobades programades amb cita prèvia, 8/9 infants per espai i docent que trobareu a l'apartat 6.3 del Pla específic de Reobertura a la pàgina web de l'escola.
- Caldrà confirmar assistència voluntària via BynAap



ALUMNAT DE 6È

- Tasques telemàtiques "**L'Arenal des de casa**".
- Acompanyament per al **tancament de l'etapa**: trobades programades amb cita prèvia, 8/9 infants per espai i docent que trobareu a l'apartat 6.3 del Pla específic de Reobertura a la pàgina web de l'escola.
- Caldrà confirmar assistència voluntària via BynAap

