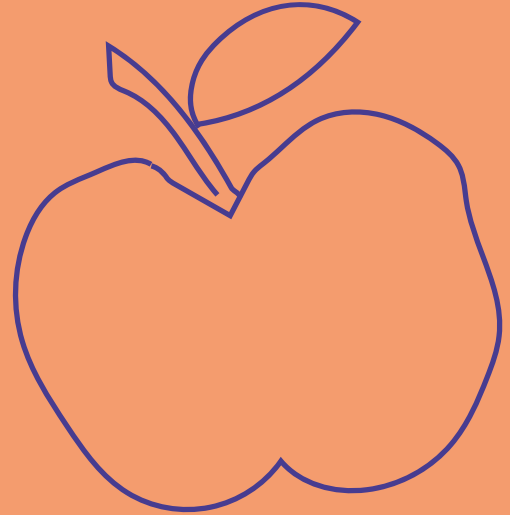


## ● Com es gestiona l'admissió de l'alumnat amb necessitats educatives específiques (NEE)?

**A efectes de l'admissió, es distingeixen dos tipus de NEE:**

Necessitats educatives específiques vinculades a discapacitats intel·lectuals, auditives, visuals o motrius, amb trastorns de l'espectre autista o trastorns greus de la conducta, trastorn mental greu o amb malalties degeneratives greus.



Necessitats educatives específiques derivades de situacions socioeconòmiques o socioculturals que generen una situació de desavantatge educatiu a l'alumne o alumna, en relació amb les condicions d'educabilitat bàsiques, que en comprometen el procés d'aprenentatge o en dificulta l'èxit escolar.



---

En tots els centres es reserven places per a alumnes amb necessitats educatives específiques. És molt recomanable consultar l'equip d'assessorament psicopedagògic (EAP) de la zona o bé la comissió de garanties d'admissió.

Si es vol optar a una plaça reservada cal indicar-ho en la sol·licitud de preinscripció.

Aquestes places reservades, si no s'ocupen, es guarden fins just abans de l'inici de curs per a l'alumnat amb necessitats educatives específiques que les necessita.