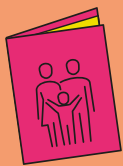


Quina documentació has d'adjuntar a la sol·licitud?

La documentació s'ha d'adjuntar, a la sol·licitud, fotografiada o escanejada. És convenient tenir-ne una còpia preparada al dispositiu que s'utilitzarà per fer la preinscripció.

Documentació identificativa

Preinscripció d'alumnes que mai han estat escolaritzats a Catalunya



Si la sol·licitud (electrònica o en suport informàtic) és per a un infant que mai ha estat escolaritzat a Catalunya, cal adjuntar-hi:

El certificat electrònic de la inscripció de naixement, el llibre de família o bé altres documents relatius a la filiació. Si l'infant o jove es troba en una situació d'acolliment, el document que cal aportar és la resolució d'acolliment.

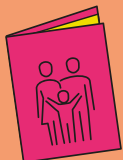


Si és el cas, el passaport o, si es tracta de persones estrangeres comunitàries, el document d'identitat del país membre de la Unió Europea.

Preinscripció d'alumnes ja escolaritzats a Catalunya

Si s'utilitza la sol·licitud electrònica, en el cas d'alumnes ja escolaritzats a Catalunya, cal especificar-hi el número identificador del Registre d'alumnes de Catalunya (RALC), i no cal aportar cap document identificatiu perquè les dades ja consten al Registre.

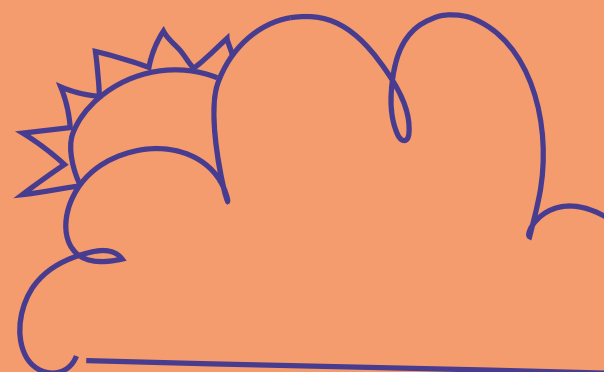
Si s'utilitza la sol·licitud en suport informàtic (sense identificació electrònica), cal adjuntar-hi:



El certificat electrònic de la inscripció de naixement, el llibre de família o bé altres documents relatius a la filiació. Si l'infant o jove es troba en una situació d'acolliment, el document que cal aportar és la resolució d'acolliment.



El document d'identitat del pare, mare o tutor que presenta la sol·licitud.



Documentació de criteris

En general, només cal adjuntar, a la sol·licitud, la documentació acreditativa si la consulta automàtica de dades no obté resultats o si la família s'oposa a la consulta electrònica de dades o no marca les caselles de padró i de discapacitat en la pantalla de protecció de dades. En aquest cas, es detalla la documentació per presentar al resguard de la sol·licitud de preinscripció.



Si té germans o germanes que ja estan escolaritzats en el mateix centre: no cal presentar cap document.



Segons la proximitat del domicili habitual al centre educatiu: es consultaran electrònicament les dades del padró per obtenir l'adreça del domicili familiar, sempre que s'hagi informat expressament en la sol·licitud que els membres de la unitat familiar estan assabentats de la consulta. Si no es poden obtenir, o no s'ha marcat en la sol·licitud el consentiment de la consulta, aleshores caldrà adjuntar un certificat o volant de convivència de l'alumne o alumna, on ha de constar l'adreça del domicili i que l'infant o jove conviu com a mínim amb el pare, mare o tutor que fa la sol·licitud.



Segons la proximitat del lloc de treball al centre educatiu: en aquest cas, sempre cal presentar el contracte laboral o certificat de l'empresa; en el cas de treballadora o treballador autònom, el formulari de la declaració censal d'alta, modificació i baixa de l'Agència Tributària.



Si la família percep la **renda garantida de ciutadania:** l'acreditació de ser-ne beneficiària.



Si l'alumne o alumna, tutor o tutora, o germà o germana té una **discapacitat igual o superior al 33 %:** es consultaran electrònicament les bases de dades de la Generalitat, sempre que s'hagi marcat la declaració sobre la discapacitat en la sol·licitud. Només si no es pot obtenir la informació, o la certificació és d'una altra comunitat autònoma, cal adjuntar el títol que correspongui.



Si el pare, mare o tutor treballa en el mateix centre: no cal presentar cap document.



Si la **família és nombrosa o monoparental:** es consultaran electrònicament les bases de dades de la Generalitat. Només si no es pot obtenir la informació, o és d'una altra comunitat autònoma, cal adjuntar el títol que correspongui.



Si l'alumne o alumna ha nascut en **un part múltiple (té germans bessons):** cal presentar el certificat electrònic de la inscripció de naixement, el llibre de família o altres documents relatius a la filiació.



Si es té la condició de **víctima de violència de gènere o víctima de terrorisme:** en el primer cas, cal aportar la sentència de qualsevol ordre jurisdiccional, tot i que no hagi guanyat fermesa, que declari que la dona ha patit aquesta forma de violència; l'ordre de protecció vigent, o l'informe de la Inspecció de Treball i Seguretat Social. En el segon cas, es pot aportar el certificat que emet la Subdirecció General de Suport a Víctimes del Terrorisme del Ministeri de l'Interior.

