

POEMA DE SANT JORDI

(Autora del poema: Isabel Barriel. Extret del seu bloc <http://poesiaula.blogspot.com.es>)

Ordena bé les síl·labes, descobreix les paraules amagades i descobriràs un poema de Sant Jordi.



SANT

DI

JOR

Ja arriba la

a

di

da

amb llibres a cada

ra

pa

da

i una

sa

ro

me

lla

ver

per a la

sa

ce

prin

ma

es

da

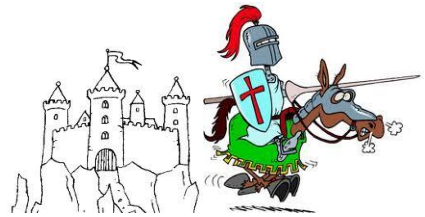
ti

Torna a escriure el poema amb les paraules ben escrites:

=

SOPA DE LLETRES DE SANT JORDI (VERTICAL I HORIZZONTAL)

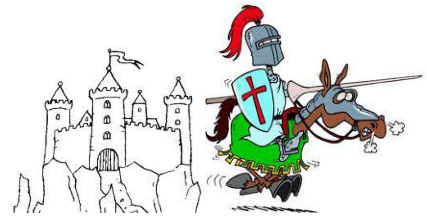
Busca, en aquesta sopa de lletres, 10 paraules relacionades amb la llegenda i la diada de Sant Jordi. Els dibuixos et poden donar pistes.



C	A	Z	L	U	E	S	C	U	T
A	R	E	I	Ç	D	B	M	L	C
V	X	P	L	N	R	A	O	J	A
A	D	A	L	E	A	C	I	G	S
L	P	R	I	N	C	E	S	A	T
L	F	A	B	V	F	H	B	E	E
E	U	D	R	R	O	S	E	S	L
R	O	E	E	G	P	S	C	R	L
D	T	S	S	L	L	A	N	Ç	A

SOPA DE LLETRES DE SANT JORDI (VERTICAL, HORIZZONTAL I DIAGONAL)

Busca, en aquesta sopa de lletres, 10 paraules relacionades amb la llegenda i la diada de Sant Jordi. Els dibuixos et poden donar pistes.



M	D	D	Y	K	B	L	H	K	X	V	Y	G	L	L
A	K	D	Y	D	E	P	C	D	A	W	Y	R	D	C
M	C	W	E	S	R	S	L	J	I	M	V	B	P	W
O	K	W	C	B	S	X	E	L	W	U	V	C	I	W
K	F	U	E	T	S	T	S	R	A	U	W	E	N	V
O	T	W	I	E	I	L	V	J	B	N	R	L	K	S
H	D	Q	S	U	L	T	S	N	P	I	Ç	W	Y	O
Q	P	O	V	E	A	U	J	E	J	H	L	A	D	Y
E	R	B	T	P	M	Q	R	H	B	X	J	L	R	M
R	H	S	W	D	Q	W	K	E	Q	V	D	U	A	R
K	A	Y	I	C	A	V	A	L	L	E	R	E	C	M
C	A	Z	X	R	S	W	P	I	W	C	T	G	A	X
F	X	P	A	R	A	D	E	S	I	V	U	C	Q	F
A	E	J	P	R	I	N	C	E	S	A	E	X	K	K
I	E	O	J	N	H	T	J	G	E	G	H	S	L	M

MOTS ENCREUATS: DIADA I LLEGENDA DE SANT JORDI

Mira les imatges, la direcció de les fletxes i escriu una paraula a cada requadre:

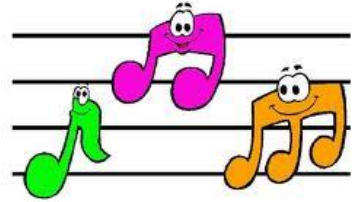


A crossword puzzle grid with 10 rows and 10 columns. The grid is partially filled with arrows and small images indicating the starting point and direction for the words to be written. The clues are:

- Across 1: 5 squares, starting at row 1, column 3. Clue: Castle.
- Down 1: 3 squares, starting at row 1, column 3. Clue: Shield.
- Across 2: 6 squares, starting at row 2, column 1. Clue: Books.
- Across 3: 10 squares, starting at row 3, column 5. Clue: King.
- Across 4: 5 squares, starting at row 4, column 1. Clue: Roses.
- Across 5: 9 squares, starting at row 5, column 2. Clue: Knight on donkey.
- Across 6: 4 squares, starting at row 6, column 4. Clue: Dragon.

CANÇÓ DE SANT JORDI

Escolta i completa la lletra de la cançó amb les paraules adequades:



Jordi, regalat, rosa, princesa, cavaller, pobra, salvat, carrer, llança, morirà, drac, arriba.

Sant Jordi _____
com un _____,
amb la seva llança
travessa el _____.

Ja veu la _____
que el _____ vol menjar,
si no es dóna pressa
ella _____.

Li clava la _____,
cau escalabrat;
la _____ princesa,
visca s'ha _____!

La _____ creixia,
Sant _____ l'ha agafat
i a la princesa
ja li ha _____.