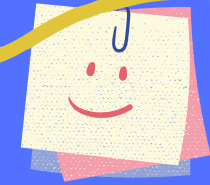


# PREINSCRIPCIONS 2022-2023

del 7 al 21 de març

Escola J. J. Ràfols



## DOCUMENTS NECESSARIS:

- Sol·licitud de preinscripció
- Fotocòpia del llibre de família
- Fotocòpia del DNI del pare, mare o tutor/a
- Fotocòpia de la targeta sanitària
- Fotocòpia del carnet de vacunes
- Una fotografia mida carnet
- Full d'empadronament si el domicili del DNI no és de Torrelavit

## LA NOSTRA ESCOLA

Som escola pública, catalana, inclusiva, democràtica, aconfessional, coeducativa arrelada a l'entorn i oberta a les famílies.

El nostre treball s'adreça a que l'alumnat esdevingui **COMPETENT** en les activitats de l'escola i en qualsevol situació de la vida quotidiana.

**DIVERSA.** Atenem a tot l'alumnat del centre de manera **INCLUSIVA**, ajustant-nos a les necessitats individuals i apropant-nos als trets culturals i d'identitat de cadascú, .

## ENTORN RURAL

Molt propici per a poder gaudir d'activitats a l'aire lliure i en un medi natural privilegiat.

## NOVES TECNOLOGIES

Apostem pel seu ús com a eina actual i de futur.

## METODOLOGIES

El nostre alumnat aprèn experimentant i fent activitats motivadores que els ajuden a mostrar les seves aptituds, capacitats i interessos.

## APRENENTATGE DE LES LLENGÜES

Les llengües utilitzades a l'escola són el català, el castellà i a partir de P4, l'anglès.

## FOMENT DE LA LECTURA

Es realitzen activitats per millorar la capacitat lectora i despertar el gust per la lectura.

## ESCOLA-FAMÍLIA

Formem una comunitat educativa de petit format on la interacció entre l'alumnat, famílies representades per l'AFE i docents resulta fluida.

## ACTIVITATS COMPLEMENTÀRIES

Sortides pedagògiques i visites al municipi i voltants.

## INSTAL·LACIONS

Aules àmplies.  
Pati concebut com a espai de convivència i aprenentatge.  
Pavelló i pistes esportives municipals.  
Teatre de grans dimensions com espai polivalent.

## SERVEIS

Menjador  
Acollida matinal  
Extraescolars

