

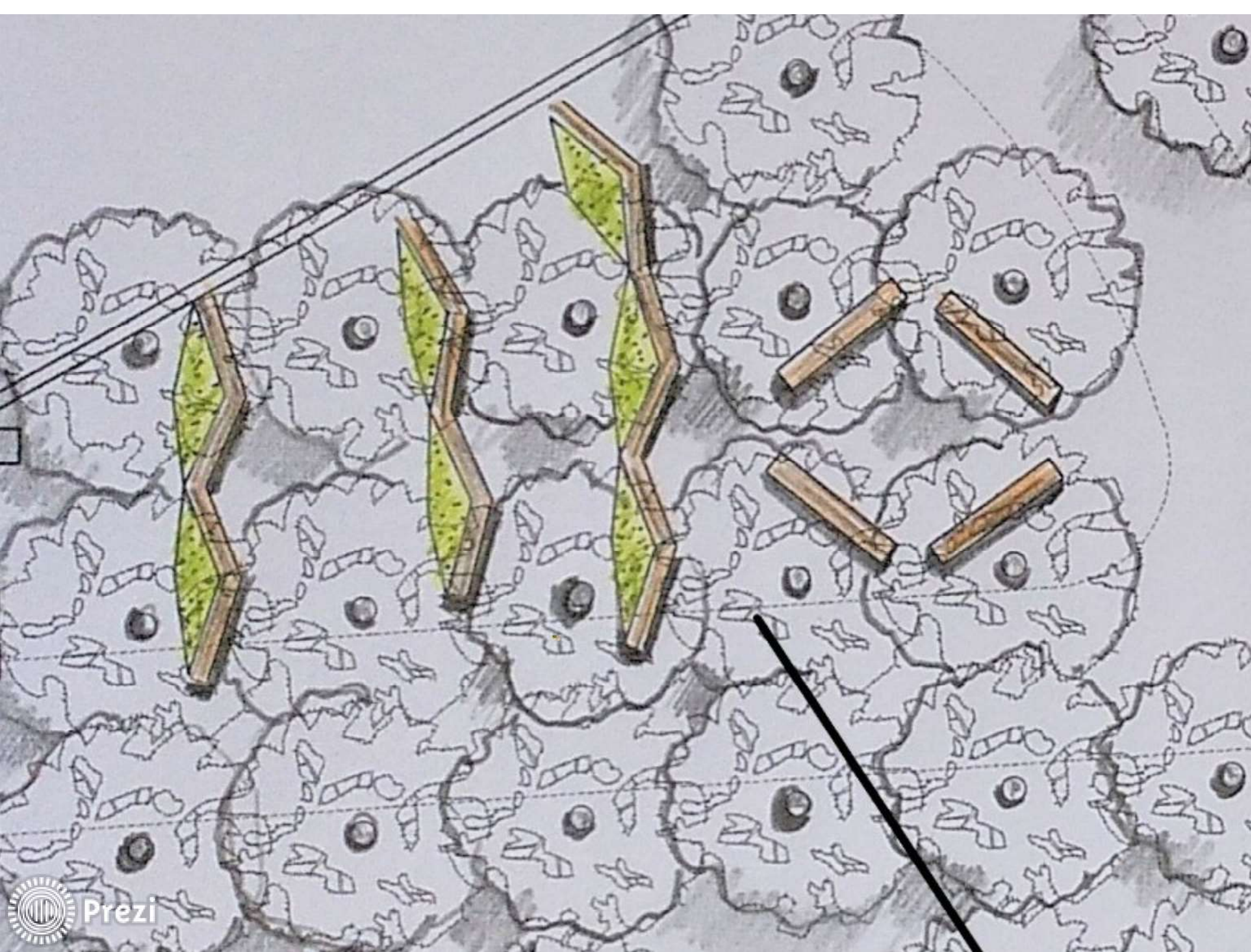
Naturalització del pati de l'escola J.J. Ràfols de Torrelavit



Ozcàriz-Lindstrom Arquitectes

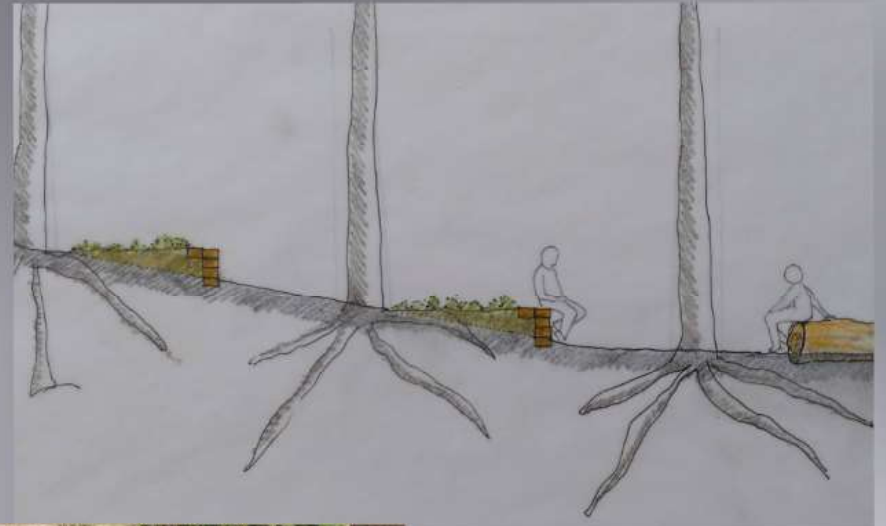
Naturalització del pati de l'escola J.J. Ràfols de Torrelavit





L'aula dels pins

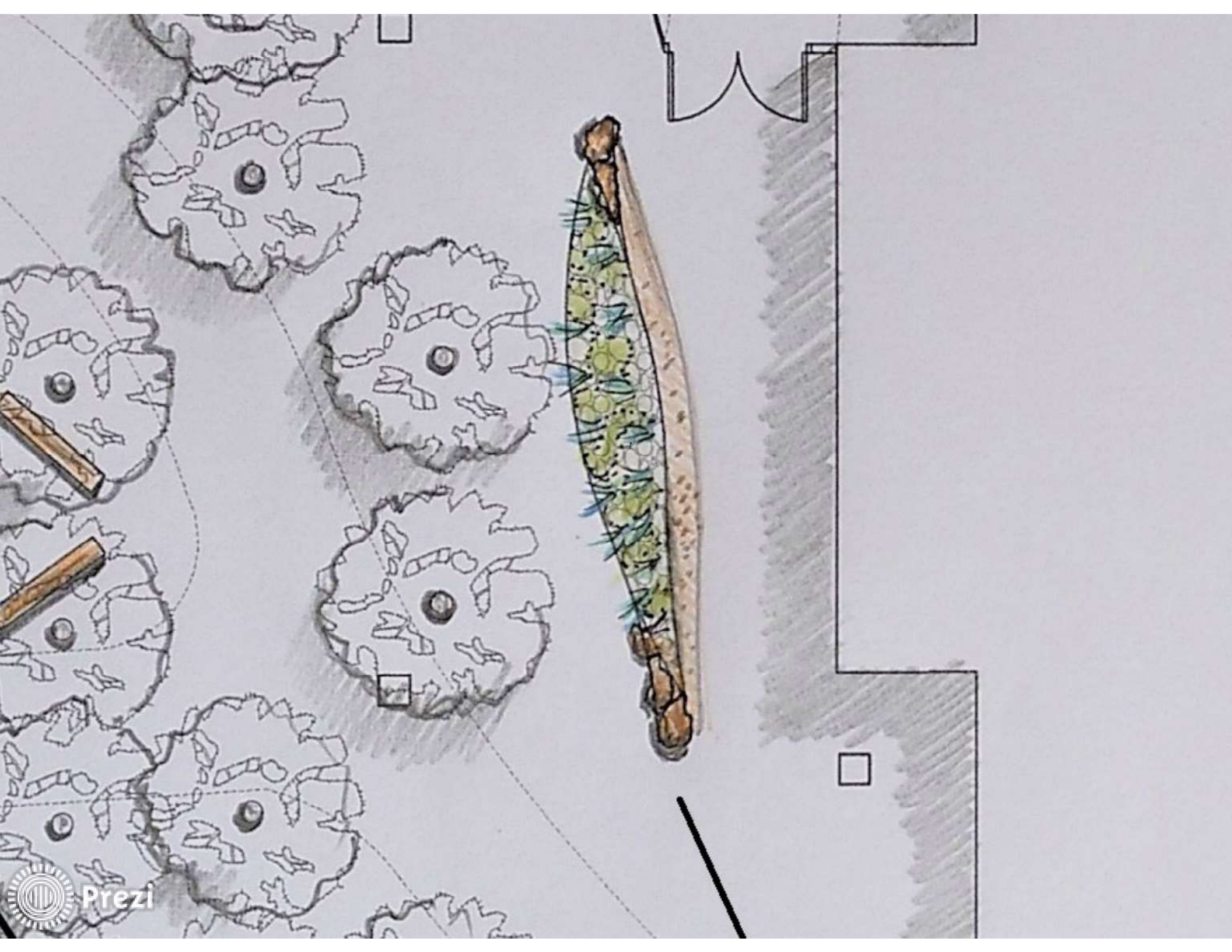
Aprofitant el desnivell del terreny en la zona dels pinetons, es proposa construir un seguit de bancs per seure i poder fer classes o altres activitats a l'aire lliure. La secció del banc fa la funció de mur de contenció d'unes terres afegides. Aquestes actuen a mode de jardinera rústica retenint l'aigua d'escorrentia i creant una petita zona adient per al creixement de plantes autòctones.





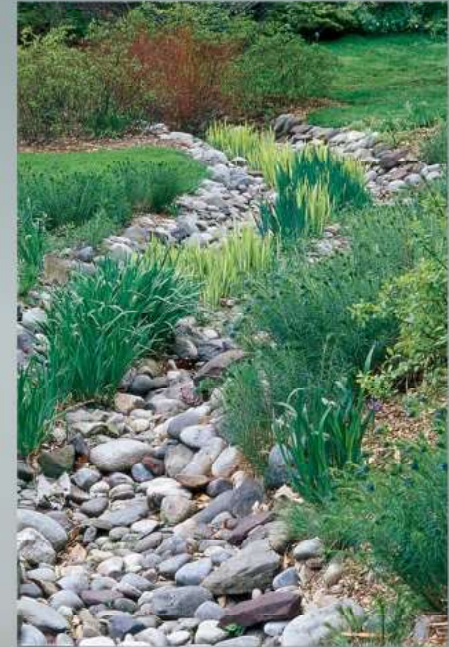


Prezi

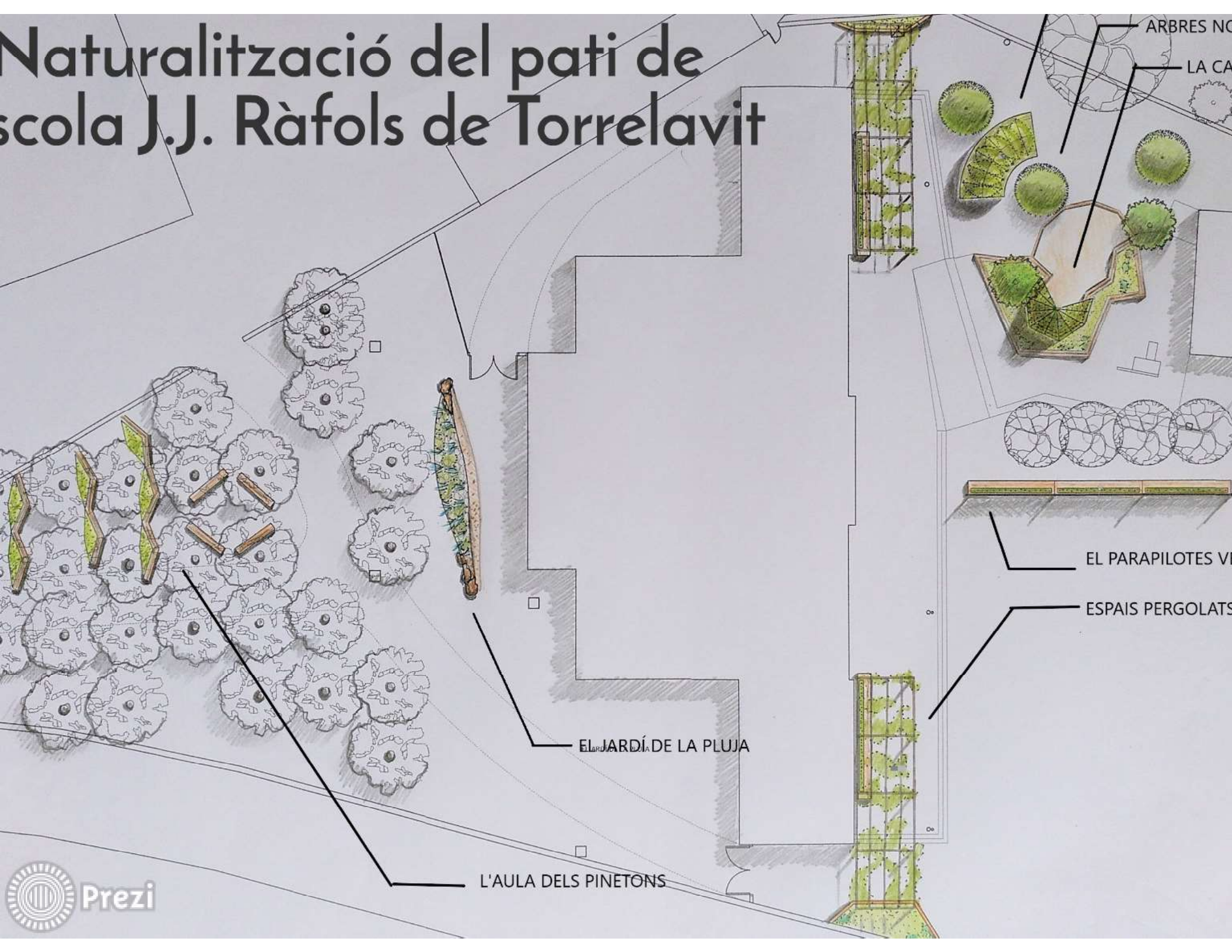


El jardí de la pluja

La zona darrere de l'edifici escolar pateix problemes d'humitats. Per això en la zona dels pinetons just a tocar d'aquesta façana es proposa modificar la pendent del terreny per formar una petita ondulació que captaria l'aigua d'escorrentia i fer que aquesta s'absorbeixi de mica en mica creant una zona humida de planter. Aquesta solució fa així dues funcions; protegir la façana d'aquestes humitats i crear una zona enjardinada aprofitant l'acumulació de pluvials.



Naturalització del pati de l'escola J.J. Ràfols de Torrelavit



EL JARDÍ DE LA PLUJA

L'ÀULA DELS PINETONS

EL PARAPILOTES V...

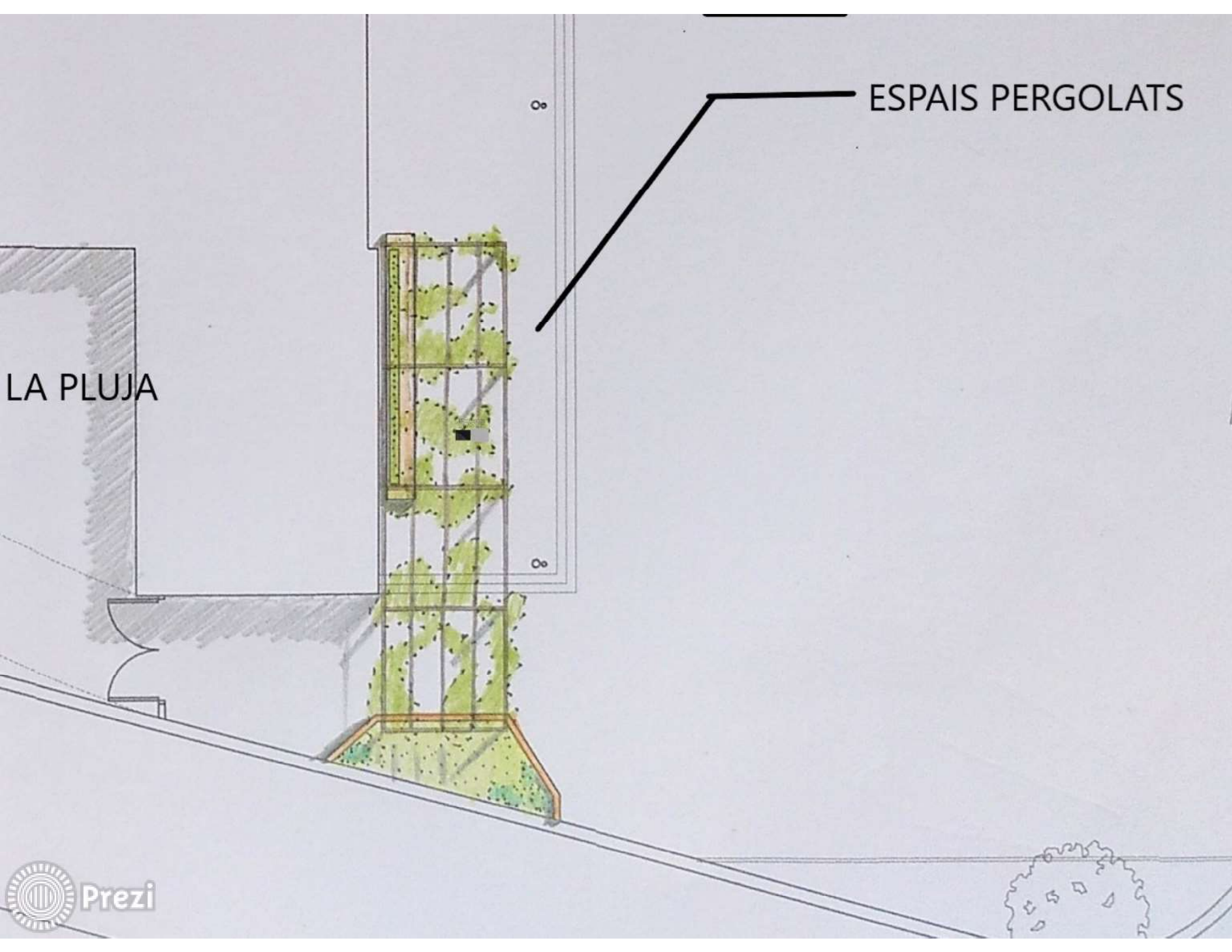
ESPAIS PERGOLATS

ARBRES NO...

LA CA...

LA PLUJA

ESPAIS PERGOLATS

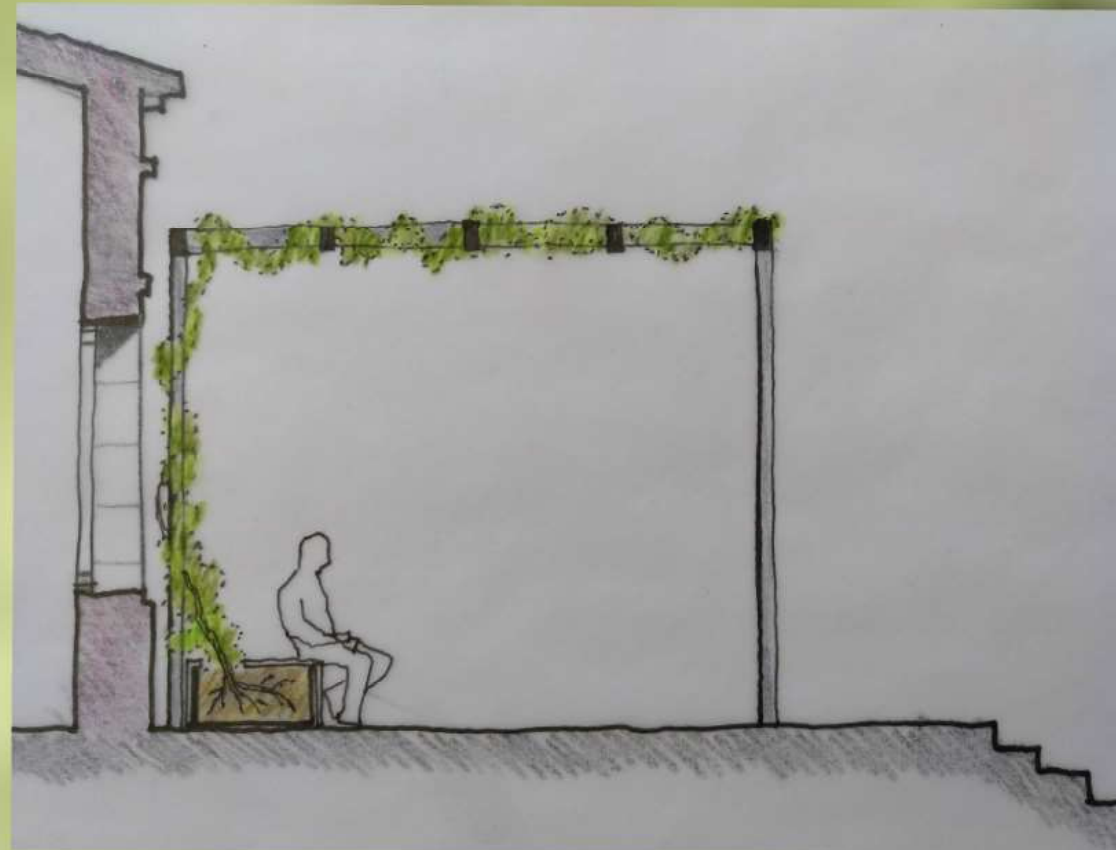


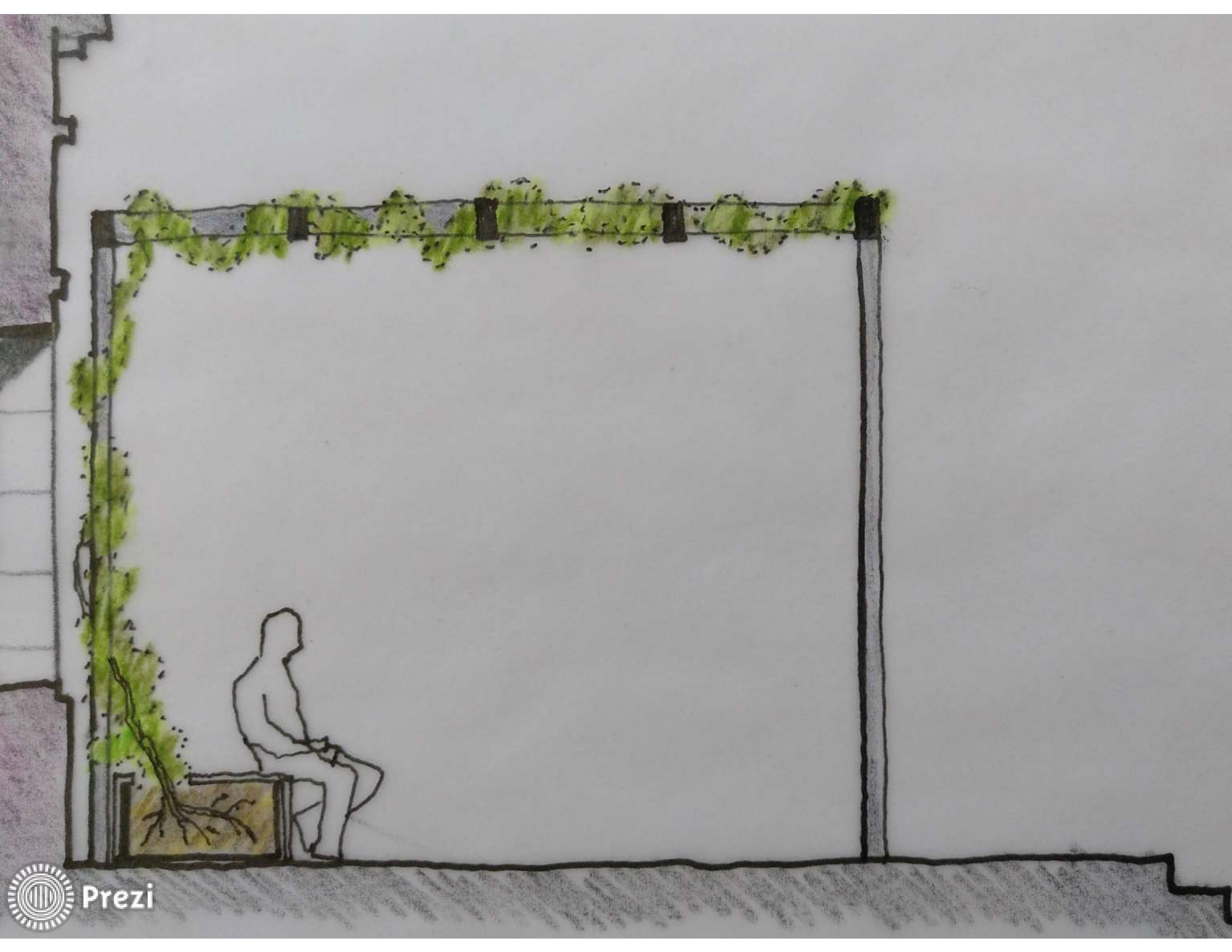
Les pèrgoles

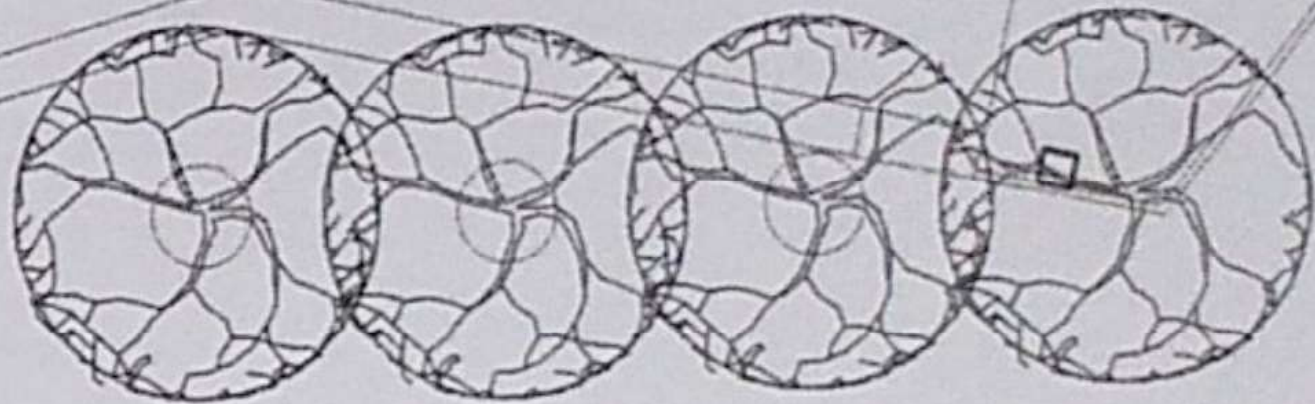
Aconseguir espai d'ombra és l'objectiu principal. Així es considera utilitzar dues pèrgoles que facin de suport d'una vegetació pensada per potenciar l'ombra en aquests espais.

Els espais són suficientment grans per acollir diverses activitats; jocs, classes en petits grups, etc. Serà de línies sòbries i elegants, marcant una geometria i proporcions en sintonia amb l'edifici de l'escola. L'estructura és metàl·lica i lleugera per no tapar la façana de l'edifici. Aquesta lleugeresa també vol aportar una visió d'element no fixe i fins i tot transportable o adaptable a altres espais.

La vegetació serà l'element principal, ja que, serà el que donarà ombra. Estarà plantada en jardineres o directament a terra on els extrems actualment no estan pavimentats.





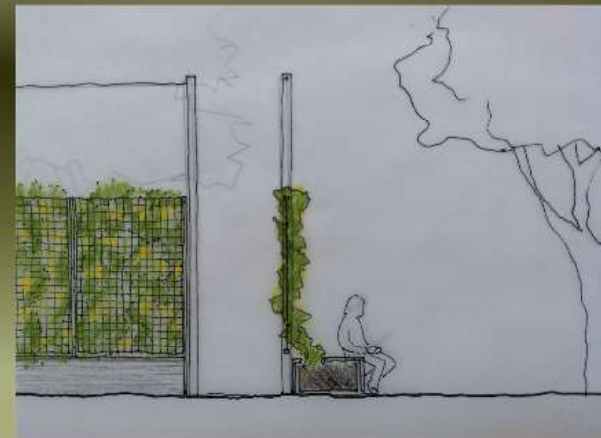


EL PARAPILOTES VERD

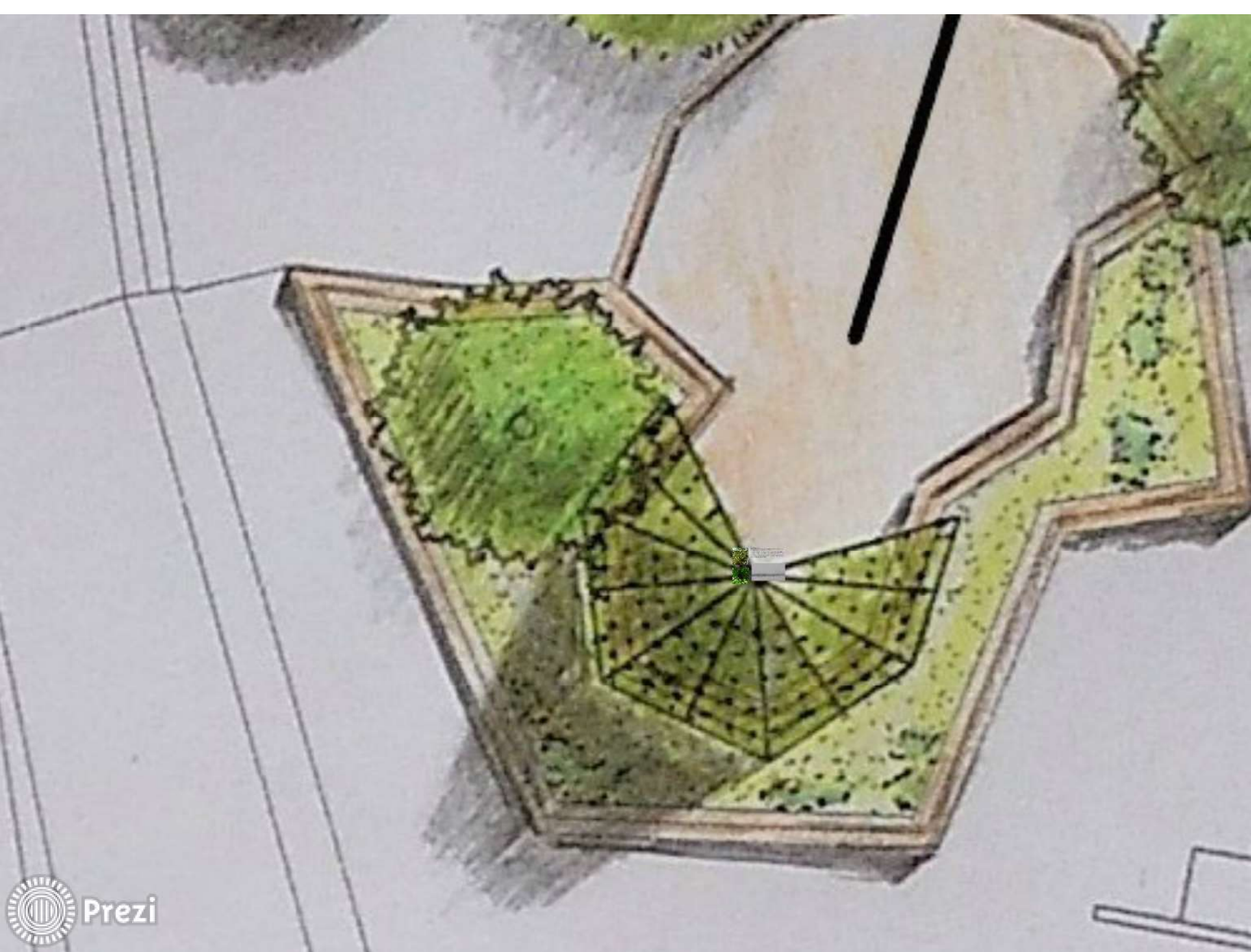
ESPAIS PERGOLATS

El mur verd de les pilotes

En les obres de millora del pati es va obligar a tallar una renglera de nogueres negres quasi centenàries i substituir-les per una xarxa para pilotes. No podem recuperar els arbres perduts o l'espai simètric que formaven però si que podem intentar transformar el para pilotes en un element natural i crear un nou espai asimètric que crearia ombra a la pista durant el matí i ombra al passadís d'entrada per la tarda. Això es faria amb una reixa que a banda de parar pilotes faria de suport a les plantes enfiladisses i inclouria un banc integrat en la jardinera.





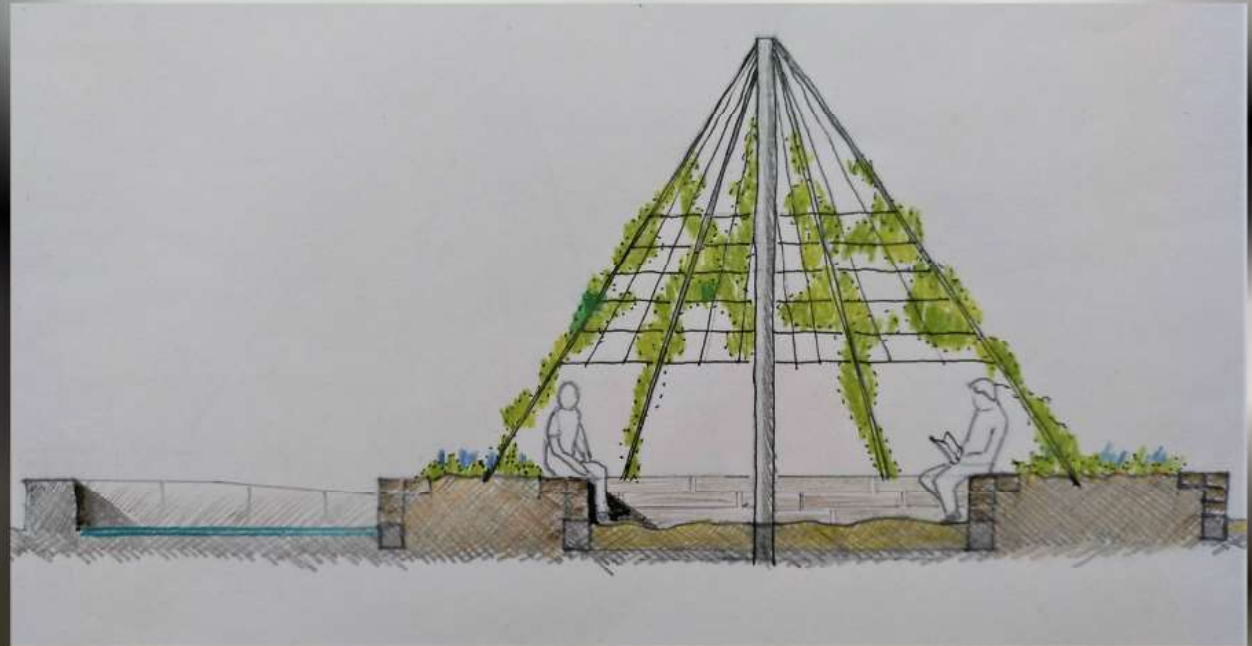




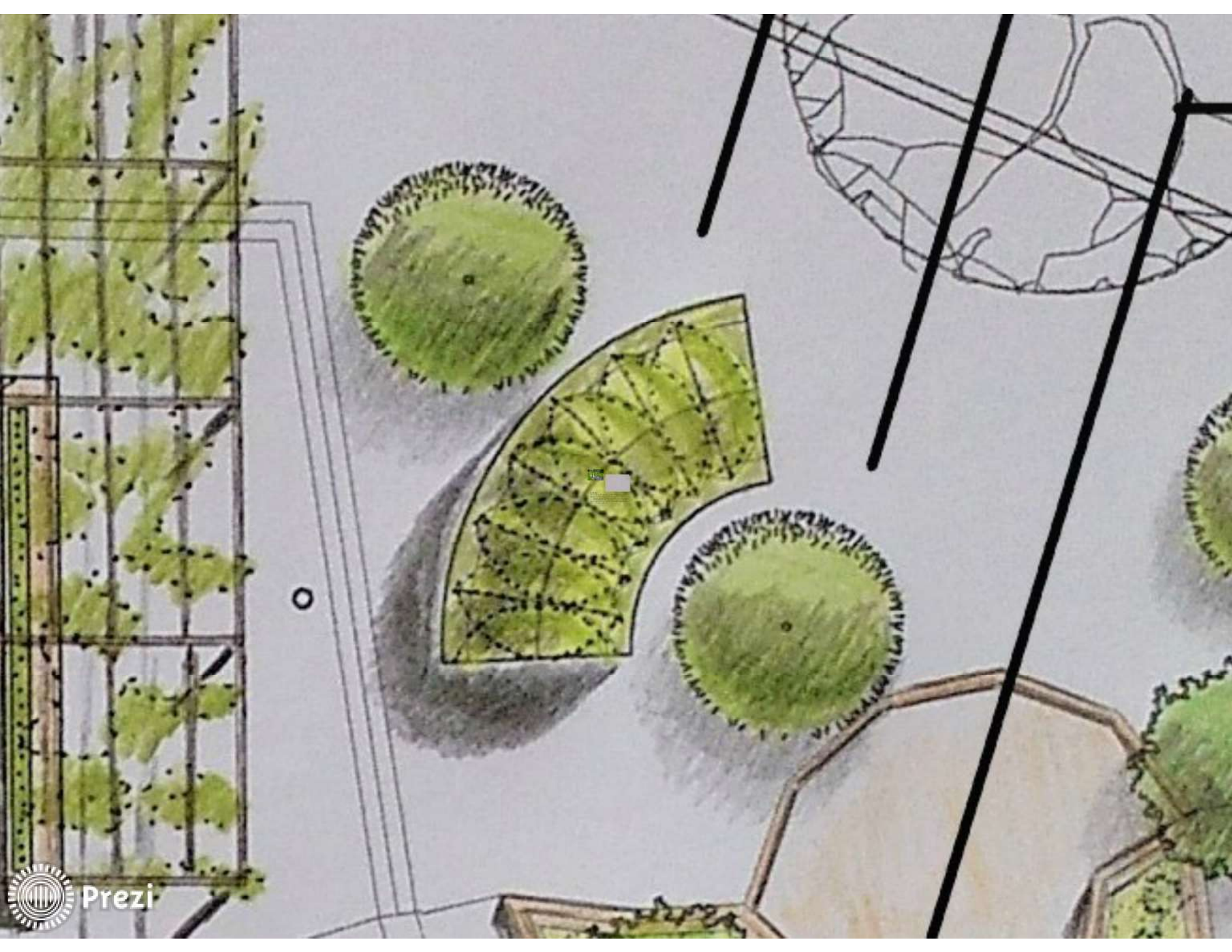
La cabana verda

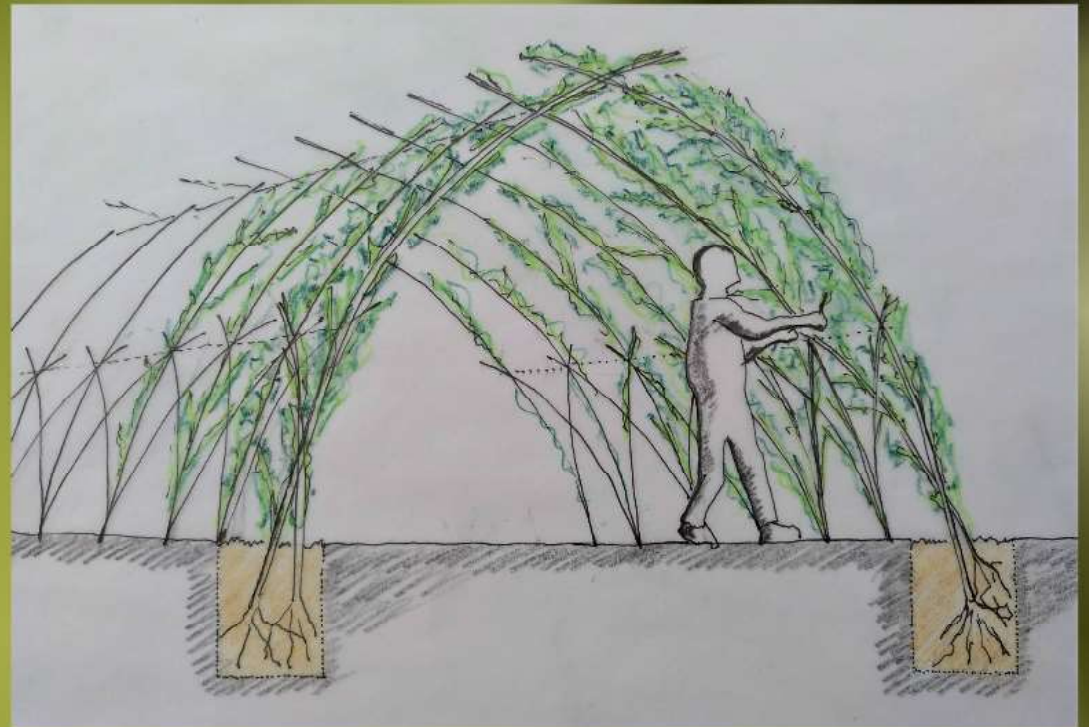
L'espai de joc actualment es una plana combinada de sauló, un paviment amortidor de resines i un sorral.

La cabana apareix per la voluntat d'aprofitar la columna metàl·lica existent en desús. Es crearia un nou planter elevat rodejant la columna i proporcionant espai per les plantes que s'enfilaran per una sèrie de cordes. Aquest espai circular creat per les cordes seria com una cabana de joc que se sumaria al sorral ampliat però amb ombra i millor qualitat de l'espai.









El túnel viu

Un altre espai de la zona de joc estava reservada per a una àrea oberta, però donada la gran àrea de la pista considerem més important utilitzar l'espai per a la naturalesa.

En mig dels diferents elements creats per millorar el nivell d'ombra i naturalització s'ha considerat crear un d'ells que fos pensat per ser construït a través d'un treball de participació amb les famílies i els alumnes.

Naturalització del pati de l'escola J.J. Ràfols de Torrelavit



Ozcàriz-Lindstrom Arquitectes