

CLASSE DE LA COLLA DE LA GEGANTA

BERTOCIÈNCIES

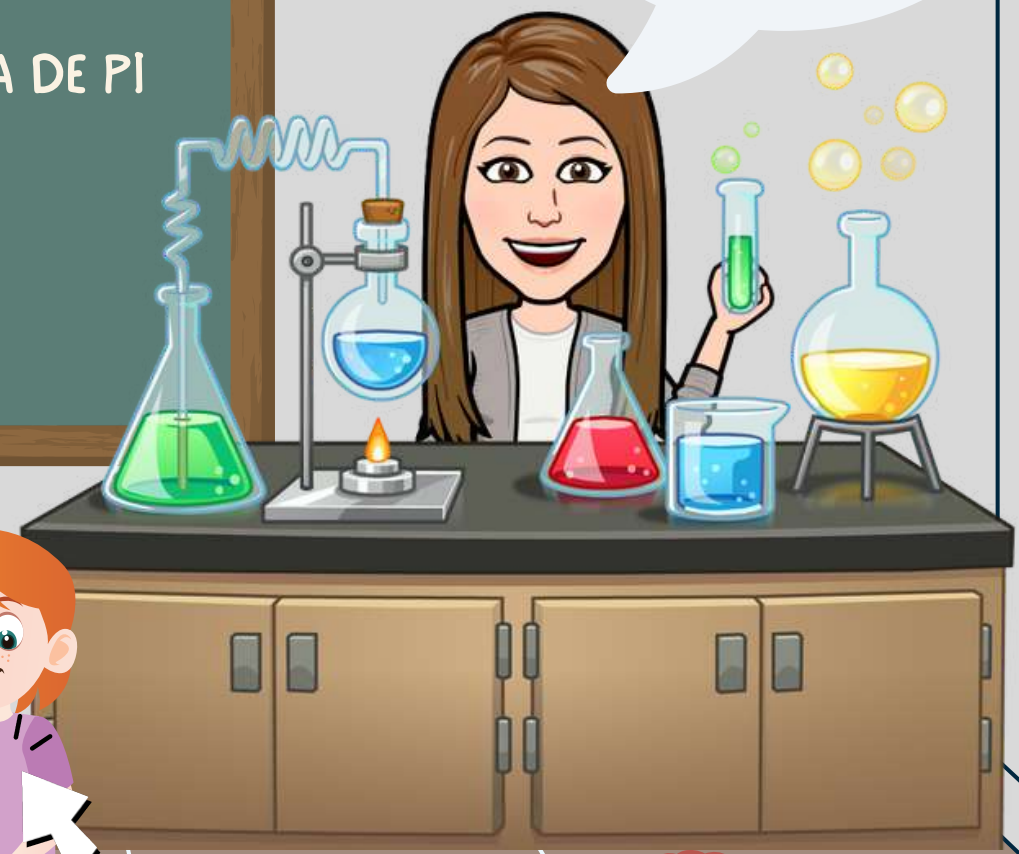
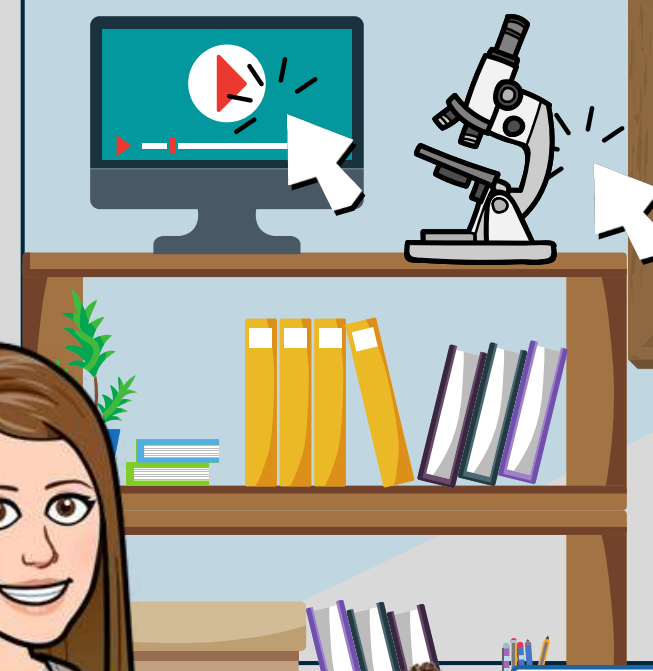
2022

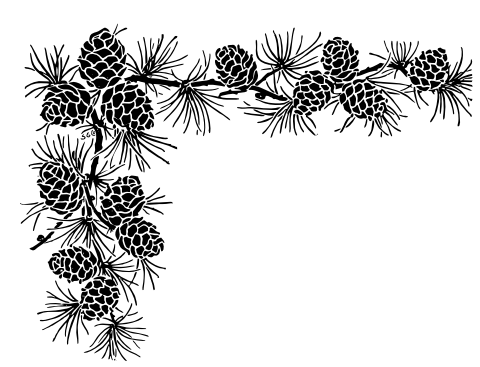




- 1. CONVERSA INICIAL
- 2. EXPERIMENT
- 3. OBSERVACIÓ PINYES I PINYONS
- 4. OBSERVACIÓ PINS PATI
- 5. REPRESENTACIÓ GRÀFICA BRANCA DE PI
- 6. CURIOSITATS
- 7. EXPOSICIÓ FAMÍLIES
- 8. VÍDEO RESUM

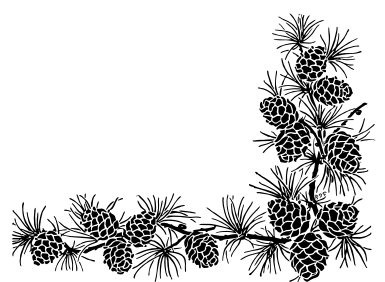
Benvinguts al
laboratori
de l'escola!





CONVERSA INICIAL A L'ASSEMBLEA

"Què en sabeu de les pinyes?"

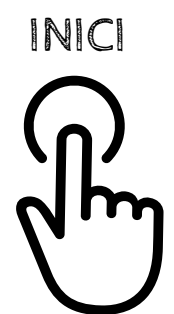


EXPERIMENT: COM PODRIES TANCAR UNA PINYA OBERTA?



OBSERVEN AL MICROSCOPI LES PINYES I ELS SEUS PINYONS





OBSERVEN ELS PINS DEL PATI



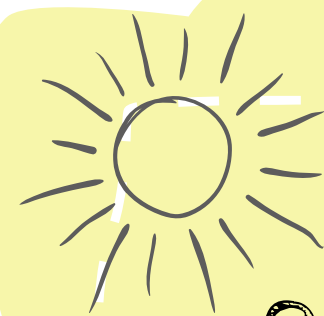


DIBUIX AL NATURAL D'UNA BRANCA DE PI





SABÍEU QUE LES
PINYES PODEN
PREDIR
EL TEMPS?



QUAN EL TEMPS ÉS SEC,
LA PINYA ESTÀ OBERTA



QUAN AMENANÇA PLUJA
LES ESCATES DE LA
PINYA ES TANQUEN







