

ESCOLES SENTINELLA

ESGOLA ACTIVA EN LA PREVENCIÓ DE LA COVID-19



QUINA INFORMACIÓ S'HA POGUT EXTREURE AMB LA NOSTRA PARTICIPACIÓ?

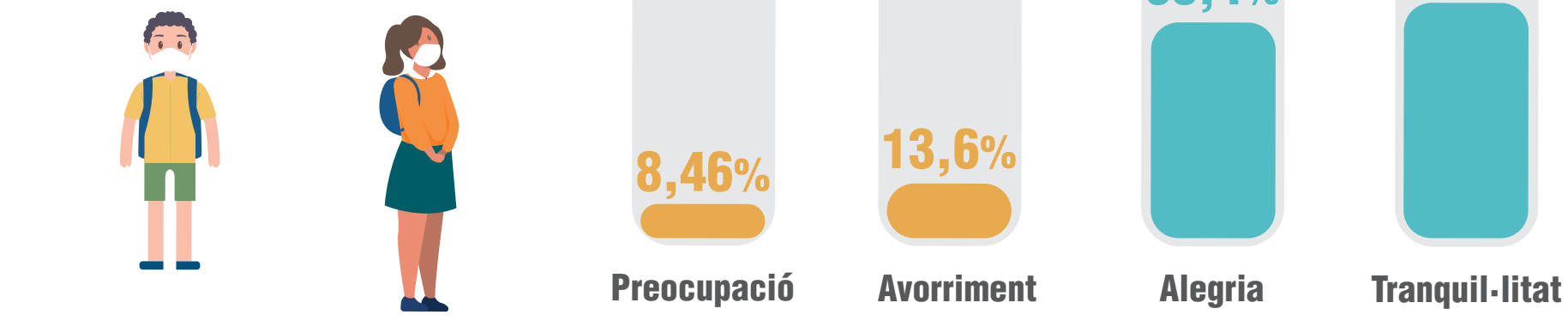
RESULTATS GENERALS DEL CURS 2021-2022

QÜESTIONARI BIOCONDUCTUAL

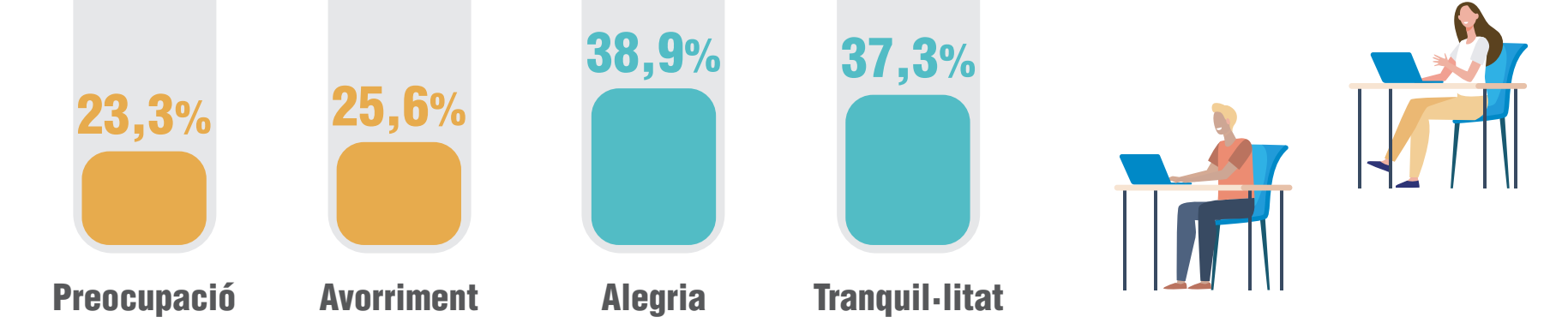
QUINES EMOCIONS S'HAN SENTIT

emocions més expressades en els últims 7 dies en relació a la pandèmia en almenys un dels dos talls (inici i final de curs)

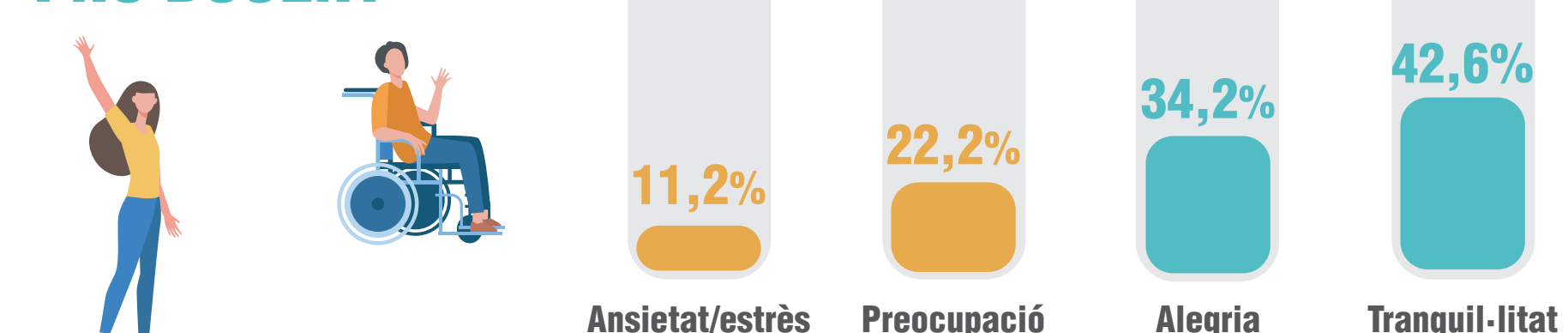
ALUMNAT MENOR DE 16 ANYS



ALUMNAT A PARTIR DE 16 ANYS

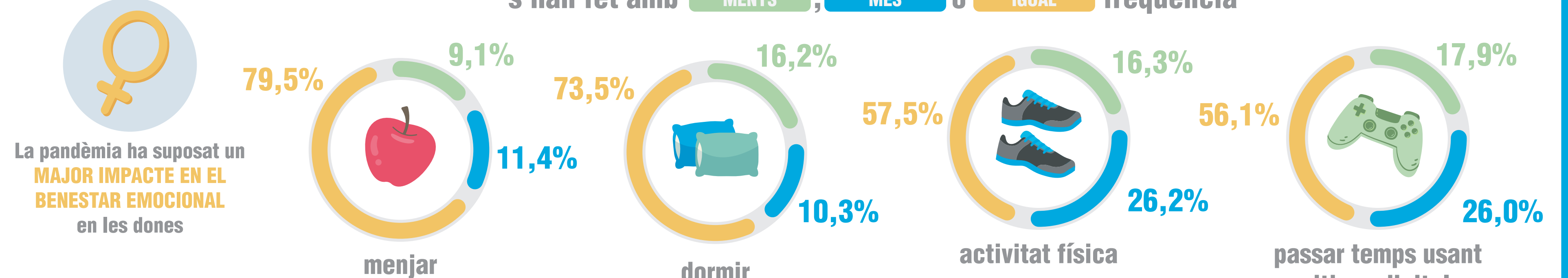


PERSONAL DOCENT I NO DOCENT

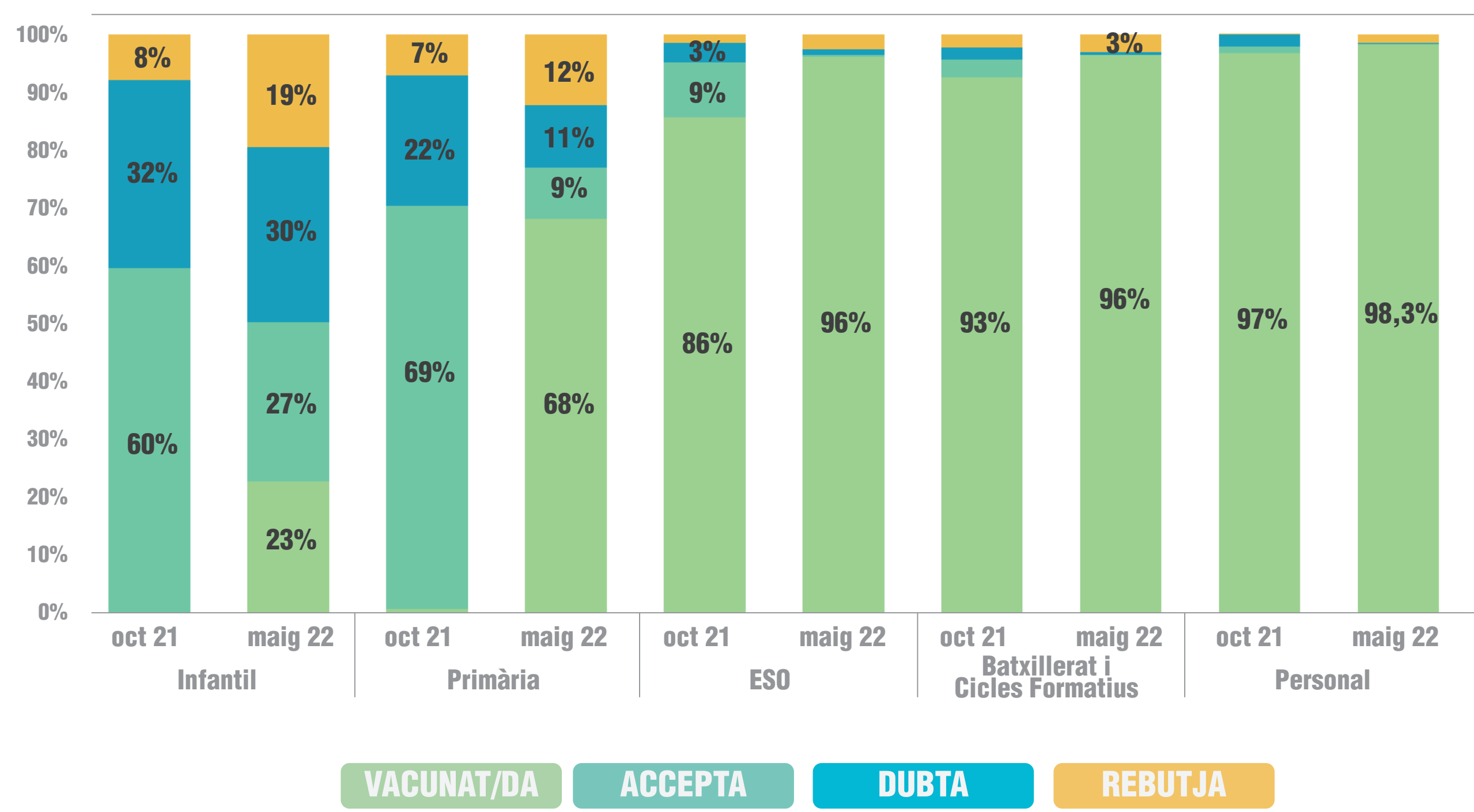


COM HAN CANVIAT ELS HÀBITS?

des de l'inici de la pandèmia s'han fet amb MENYS, MÉS o IGUAL freqüència



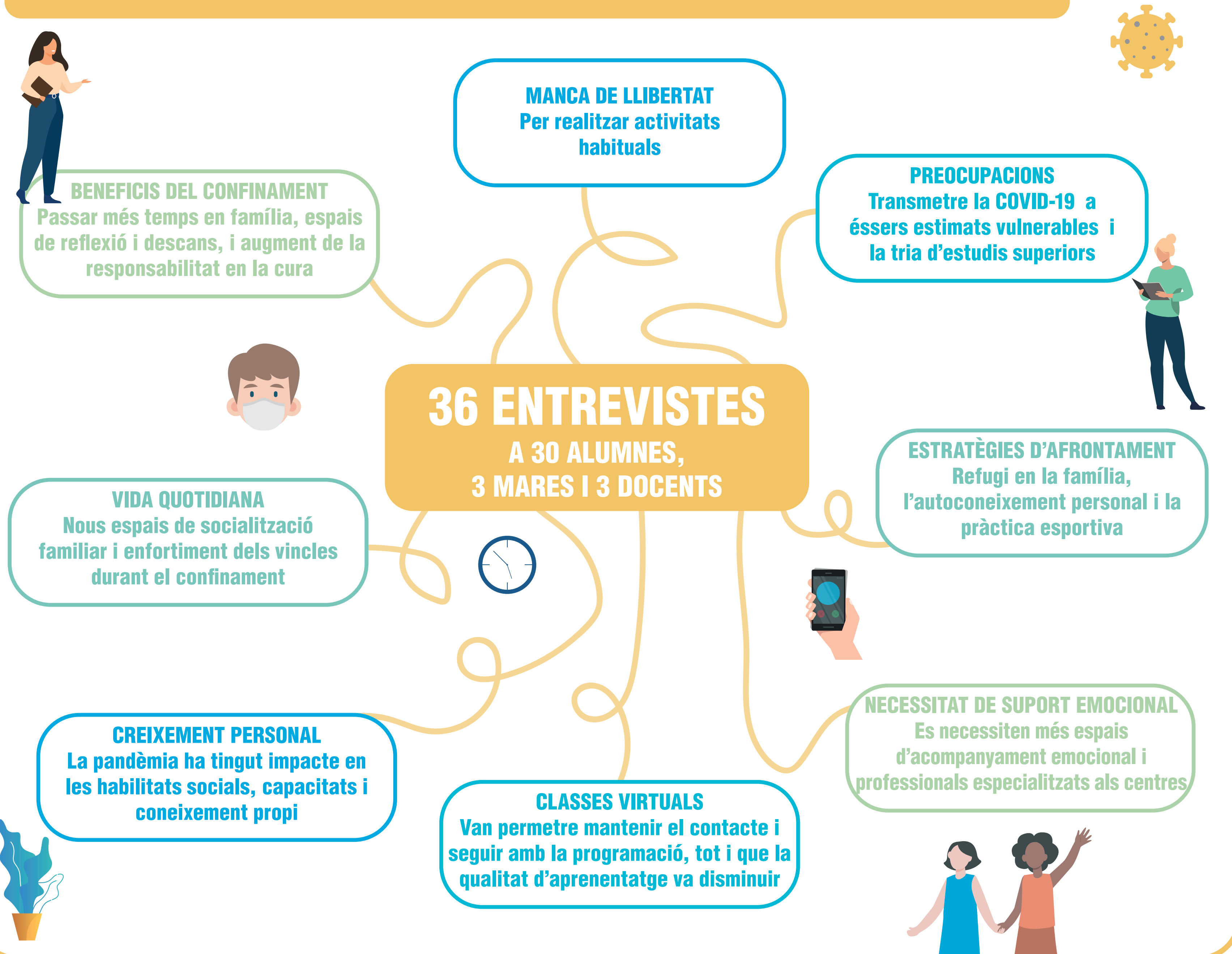
% DE VACUNACIÓ I D'ACCEPTABILITAT DE LA VACUNA



MOTIUS PRINCIPALS ENTRE LES PERSONES QUE DUBTEN O REBUTGEN LA VACUNA

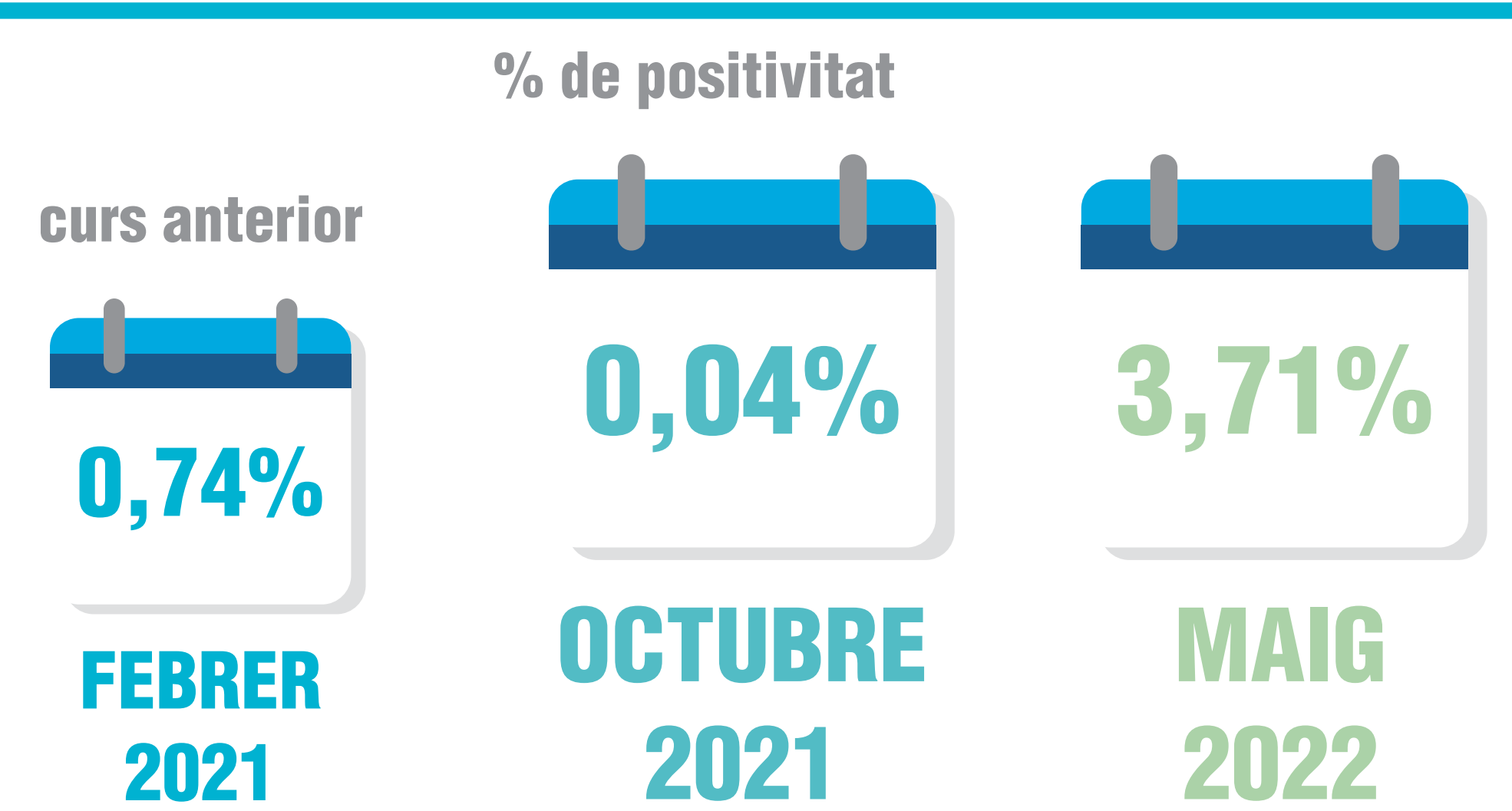
- PREOCUPACIÓ PELS POSSIBLES EFECTES SECUNDARIS
- NO HI HA PROUS ESTUDIS EN POBLACIÓ INFANTIL
- DESENVOLUPAMENT MASSA RÀPID DE LA VACUNA
- CREENÇA QUE LA VACUNA NO PROTEGIRÀ

IMPACTE EN LA SALUT MENTAL DELS I LES JOVES



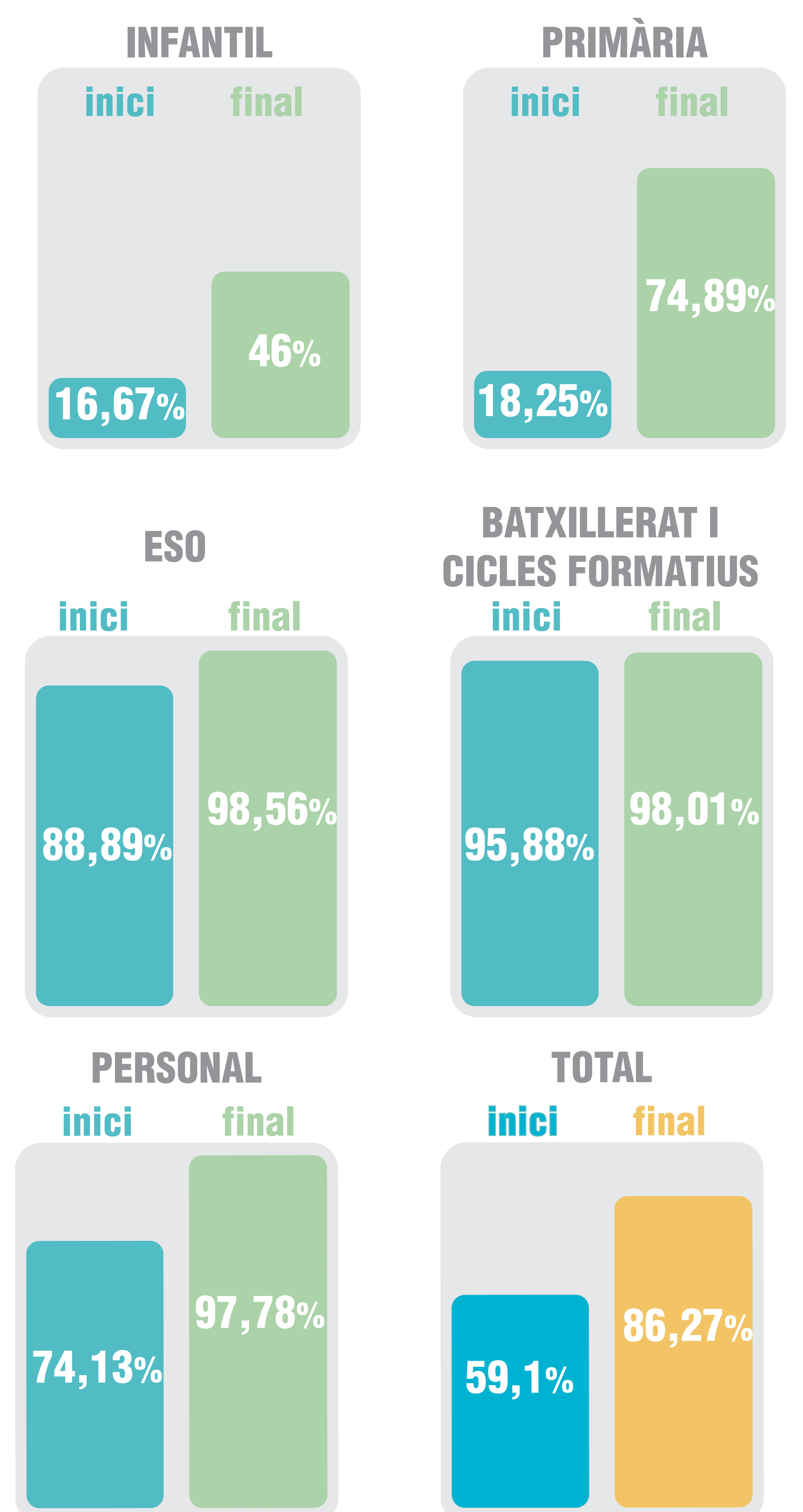
PROVES DE LA COVID-19

INFECCIÓ SARS-CoV-2



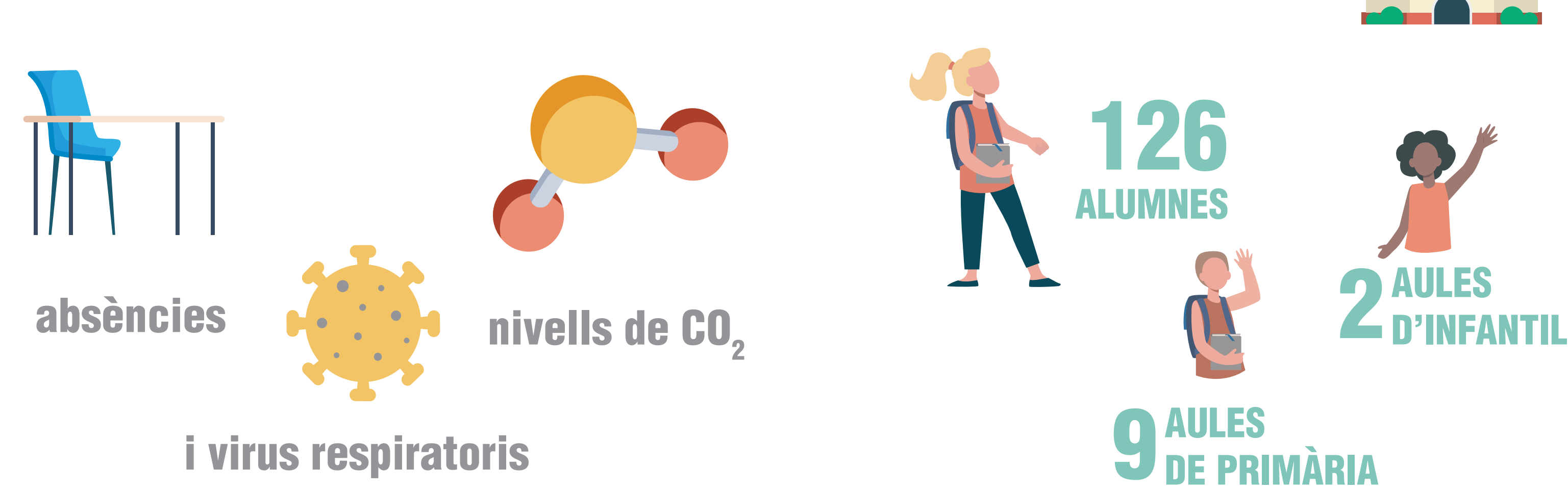
ANTICOSSOS IgG

% d'anticossos IgG detectats a l'inici i al final del curs escolar 2021-2022

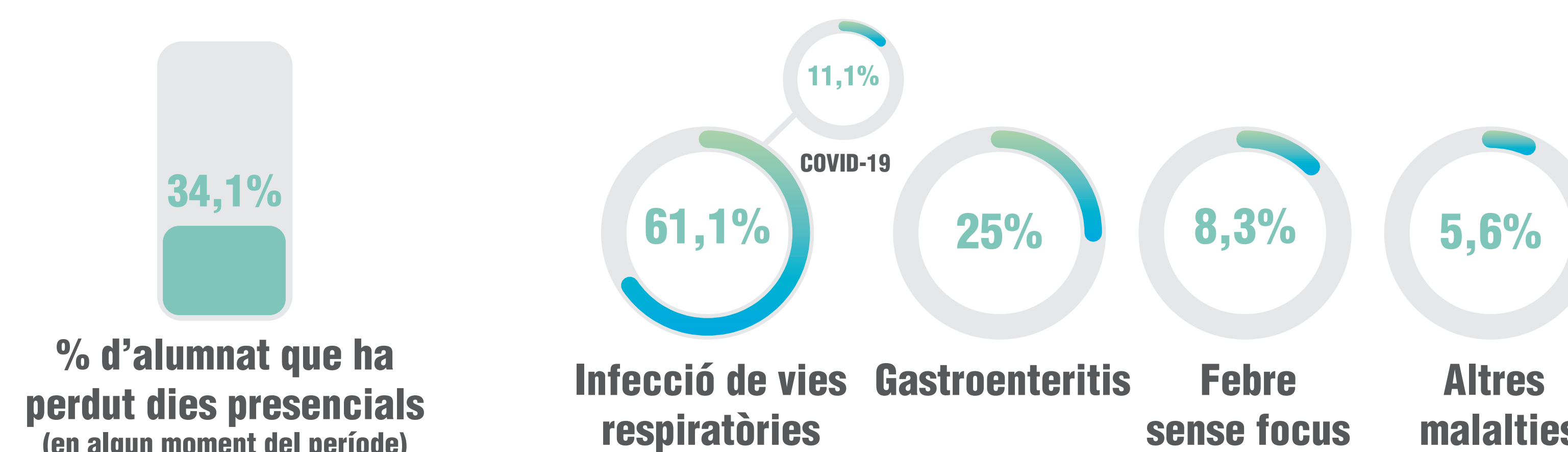


ESTUDI PILOT VENTILA'T I QUEDA'T

S'HA ESTUDIAT LA RELACIÓ ENTRE

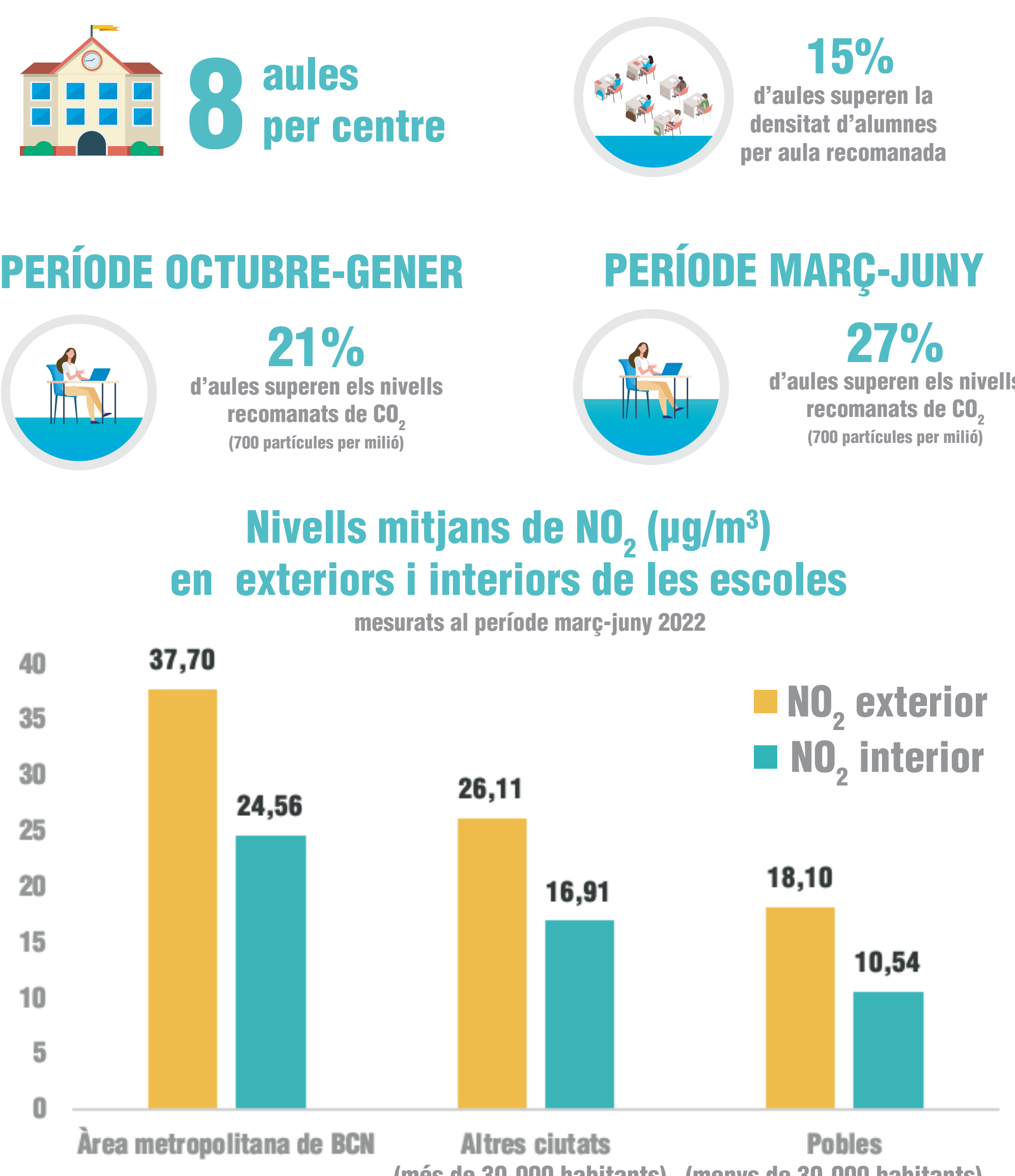


ENTRE L'ALUMNAT ABSENT S'HAN IDENTIFICAT ELS SEGÜENTS DIAGNÒSTICS

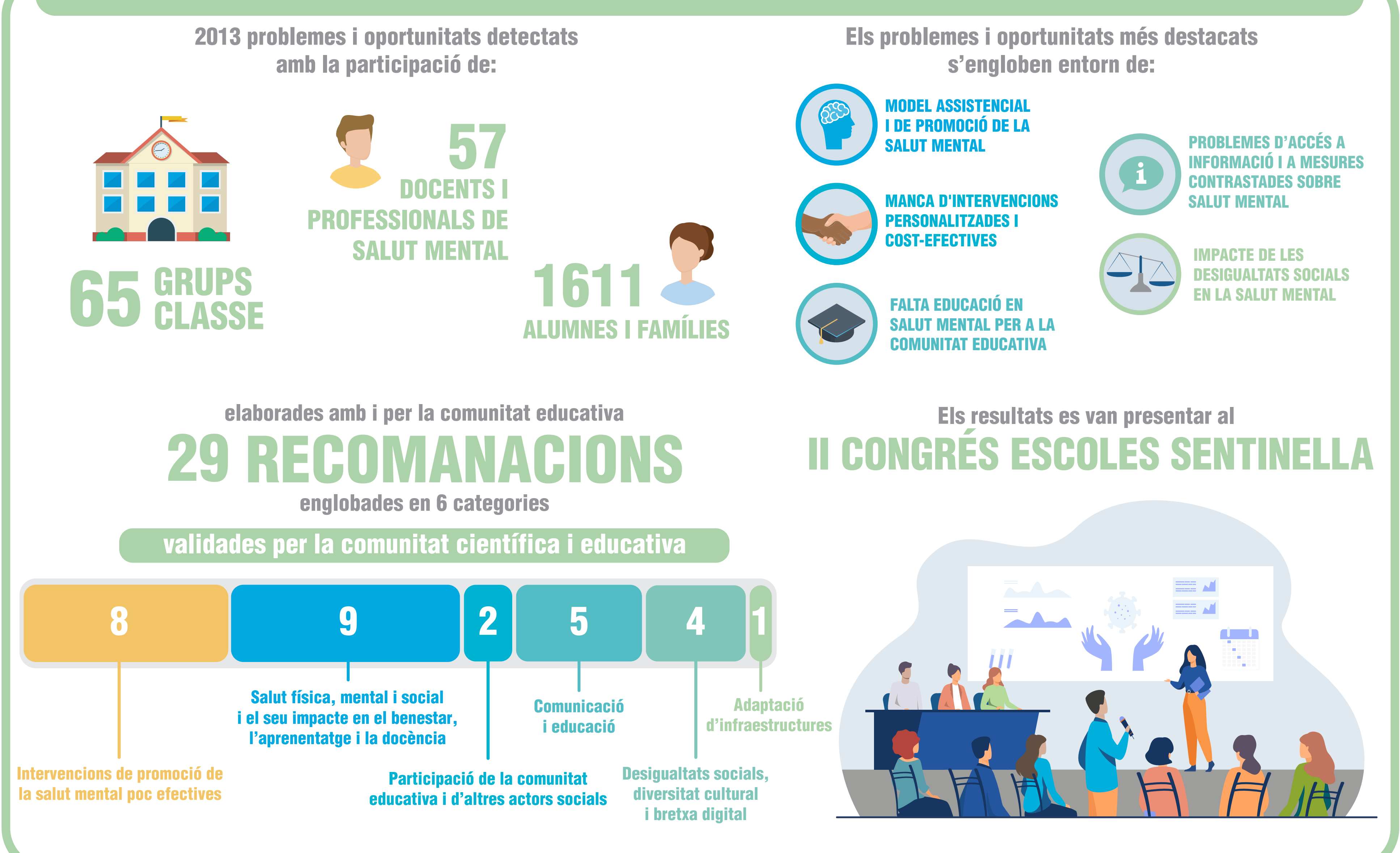


No s'ha pogut establir una associació entre els nivells de CO₂ i les absències de l'alumnat

AVALUACIÓ MEDIAMBIENTAL



RECERCA PARTICIPATIVA PER LA PROMOCIÓ DE LA SALUT MENTAL



Trobaràs tota la informació a www.escolessentinella.cat