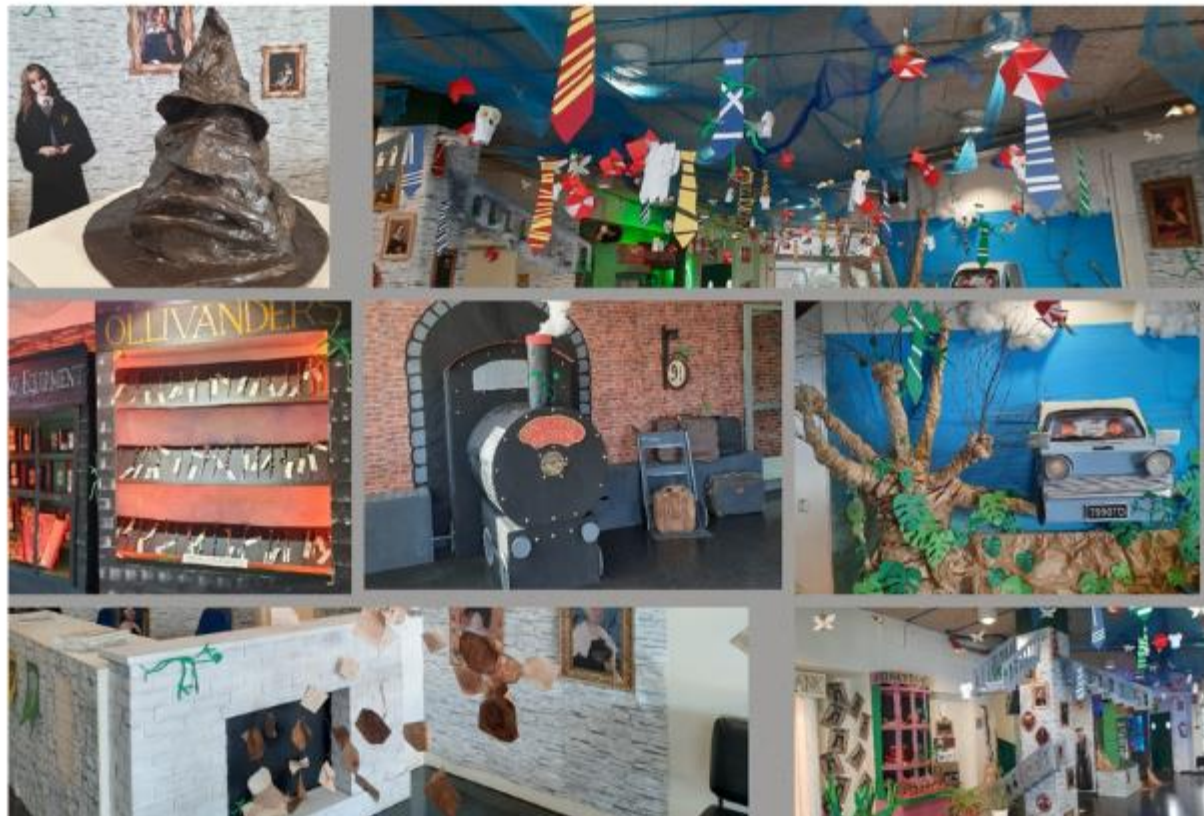
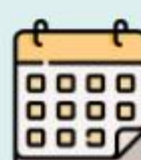


l'escola INFORMA



Vestíbul decorat per les famílies

CALENDARI



DT 6 DE DESEMBRE – **FESTIU**

DJ 8 DE DESEMBRE – **FESTIU**

DV 9 DE DESEMBRE – **DIA DE LLIURE DISPOSICIÓ**



DV 16 DE DESEMBRE – **CONCERT DE NADAL**

10:00 A 11:00 – P3, P4, P5, 1R

11:30 a 12:30 – 2n, 3r, 4t, 5è, 6è

DC 21 DE DESEMBRE – **DARRER DIA DEL 1R TRIMESTRE**

HORARI DE SORTIDA:

- A LES 13H ELS QUE DINEN A CASA
- A LES 15H ELS QUE DINEN A L'ESCOLA

SORTIDES I ACTIVITATS



P3, P4 i P5 – Arriba l'ONCLE BUSCALL **DJ 15 DE DESEMBRE**

1r i 2n – "Rudolph", teatre en anglès **DV 2 DE DESEMBRE**

3r i 4t – Taller científic, Universitat Politècnica **DJ 1 DE DESEMBRE**

4t i 6è – Visites a la biblioteca

REFLEXIONS D'ESCOLA



TRANSFORMACIÓ DELS PATIS DE L'ESCOLA

Ja sabeu que enguany formem part del Projecte de Transformació de Patis de l'Ajuntament de Barcelona, per aconseguir uns espais més naturalitzats, més coeducatius i més inclusius. Això ha implicat que durant aquests primers mesos de curs hem hagut d'analitzar els patis que tenim i fer una profunda reflexió per projectar quin pati volem, sense oblidar-nos del pressupost del qual disposem.

Hi ha un equip impulsor que lidera aquesta transformació on estan representats els diferents membres de la comunitat educativa: famílies, docents, alumnat, monitoratge i entitats externes. La feina que està portant a terme l'equip implica fer trobades de treball i formació.

La representació de l'alumnat dins d'aquest equip recau en les classes de 4t, tot i que la resta d'infants també hi té veu a través de l'assemblea de delegats i delegades.

Per fer aquesta transformació estem acompanyades per un grup d'arquitectes i personal de l'Ajuntament i del Consorci. Aquest equip ens va marcant el camí a seguir: fer observacions, reunions, debats per arribar a acords...

El procés no es limita només a canviar el pati, sinó que vol anar més enllà reflexionant sobre les possibilitats educatives, i no només lúdiques, que li donem. Voldríem comptar amb els nostres patis com un espai més per l'aprenentatge, que ens obri la mirada a noves maneres de plantejar l'educació.

Alguns dels acords als que hem arribat en aquesta fase inicial són que a primària només tindrem una pista poliesportiva on podrem jugar, depenent del dia, a bàsquet, a futbol, a vòlei... L'altra pista tindrà altres usos que possibilitin jocs on amagar-se, enfilat-se, poder xerrar, fer un joc tranquil... També tindrem en compte les necessitats dels més petits als patis d'infantil. Estem d'acord en que volem més zones d'ombra i més vegetació, que funcionin com a refugis climàtics.

Tenim moltes ganes de veure aquest projecte fet realitat, però sabem que aquest serà un procés llarg que començarà a prendre forma amb la posada en marxa de les obres els mesos d'estiu.

ESPAI MIGDIA



Us comuniquem que rebreu l'informe de menjador a través dels tutors i tutores. Al desembre el compartirem amb les famílies de l'alumnat de primària i a finals de gener amb les de l'alumnat d'infantil.

MENÚS DE DESEMBRE

ESPAI AMPA



En aquest comunicat som l'equip docent que volem deixar per escrit el nostre agraïment a l'AMPA per tota la bona feina que està fent.

Famílies, una vegada més us heu superat!!! Ho heu aconseguit!!!
Gràcies, gràcies i més gràcies!

Heu consolidat una iniciativa que va començar fa molt de temps, amb unes altres persones, però any rere any, els que aneu arribant us contageu d'aquesta màgia per fer entre tots i totes aquest regal als infants de l'escola.

Veure com tanta gent s'organitza i col·labora per un mateix objectiu, i a sobre passant-vos-ho bé, és digne d'elogi!

LLOC WEB DE L'AMPA