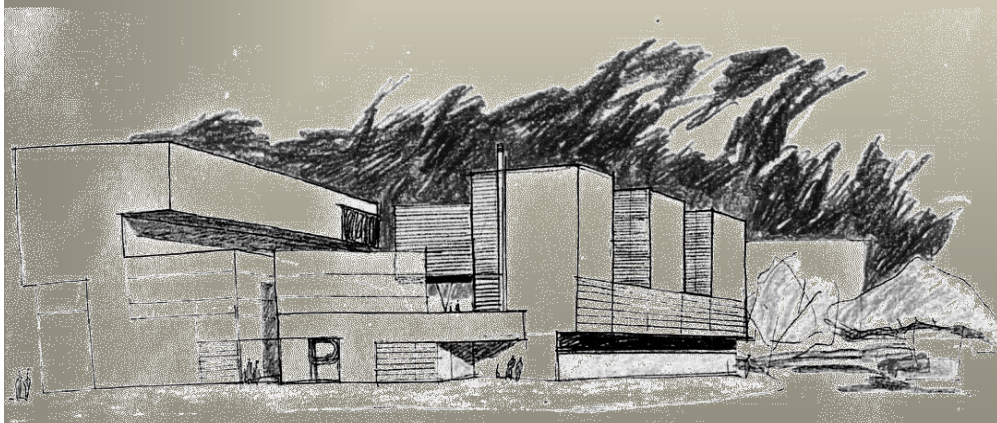


Escola Pública "Fort Pienc"

Curs 2019-2020

Educació Primària



Benvolgudes famílies,

En aquest recull de normes i consells per al curs 2019-2020, volem donar la benvinguda a les noves famílies que s'incorporen a l'escola.

Volem agrair-vos sincerament la vostra confiança en el nostre projecte educatiu.

Formem una comunitat d'infants i que, juntament amb professorat i personal no docent, i amb totes i tots vosaltres, les famílies, ens disposem a afrontar el repte d'engegar un nou curs escolar. En aquest llarg camí esperem comptar amb la vostra col·laboració.

Les normes i recomanacions que us presentem a continuació han de propiciar una bona dinàmica d'escola .

*Esperem comptar amb el **vostre suport** per tal de poder-les portar a terme.*

L'equip directiu

“S’ha de demanar a cadascú el que està al seu abast realitzar”

“**El petit príncep**” capítol X *Antoine de Saint-Exupéry*



NORMES I RECOMANACIONS. CURS 2019-20

1. CALENDARI ESCOLAR

Dia 12 de setembre: Inici de l'activitat escolar amb el següent horari: matí de les 9 a les 12:30 hores i a la tarda de les 15 a les 16:30 hores

Disposarem del **servei d'acollida de matí** a partir de les **8 hores**. També tindrem **servei**

d'acollida de tarda, des de les **16:30 hores fins a les 17:30 hores**.

Funcionarà amb normalitat el **servei de MENJADOR**.

El dia 1 d'octubre s'inicien les activitats extraescolars.

VACANCES DE NADAL: Del 20 de desembre al 7 de gener de 2020, ambdós inclosos. El **dia 20 de desembre es farà jornada continuada** (els infants no usuaris de menjador: de les 9 a les 13 h i els nens/es usuaris de menjador: de les 9 a les 15 h).

VACANCES DE SETMANA SANTA: Del 4 de març al 13 d'abril de 2020, ambdós inclosos.

JORNADA CONTINUADA: a partir del 8 de juny de 2020.

Els alumnes no usuaris de menjador: de les 9 a les 13 h.

Els usuaris de menjador: de les 9 a les 16:30 h

VACANCES D'ESTIU: Les classes finalitzaran el 19 de juny de 2020

DIES DE LLIURE DISPOSICIÓ: L'escola, per normativa del Departament d'Educació, disposa, dins d'aquest calendari, de **tres dies de lliure disposició:**

- **Dilluns 4 de novembre de 2019**
- **Dilluns 24 de febrer de 2020**
- **Divendres 29 de maig de 2020**

FESTES LOCALS:

- **Dimarts 24 de setembre de 2019**
- **Dilluns 1 de juny de 2020**

2. ENTRADES I SORTIDES

Els nens i nenes de primària entraran i sortiran sempre per la **PORTA DE LA PLAÇA DE FORT PIENC**.

El primer dia d'escola, podreu acompanyar els vostres fills/es fins al pati on hi trobareu a les i els tutors.

La resta de dies els infants van sols a les aules, si heu de fer qualsevol comentari a la mestra, deixeu una nota a consergeria o apunteu-ho a l'agenda o a la llibreta viatgera del vostre fill o filla. A l'hora de la sortida podreu parlar amb la tutora/or.

PUNTUALITAT: Us demanem **puntualitat amb els horaris d'entrada** de l'escola per tal de facilitar a les mestres l' inici de les activitats docents.

La porta de l'escola s'obrirà puntualment a les 9 i a les 15h, i es tancarà 5 minuts més tard.

Si veniu amb retard, un cop la porta de la plaça s'ha tancat, haureu d'entrar per l'entrada d'Alí Bei . **RECORDEU que cal justificar els retards i signar en la llibreta de registre que hi ha a consergeria.**

La sortida es realitzarà puntualment a les 12:30 h. i a les 16:30 h. Els nens i nenes que no es recullin en aquestes hores i no tinguin activitat extraescolar s'incorporaran **al servei d' acollida, amb les despeses corresponents.**

Els alumnes de 4t, 5è i 6è poden sortir sols sempre i quan hàgiu signat l'autorització pertinent.

3. MATERIAL

El material d'ús per realitzar les tasques escolars dels nens i nenes estarà centralitzat a l'escola afavorint així la possibilitat d'organitzar-lo col·lectivament. La quota es paga en dos terminis, una a principis d'octubre i l'altra a principis de febrer, i cobreix tant el material d'ús personal i col·lectiu, com els estris per pintar, dibuixar, escriure... i les sortides.

4. ROBA

Els nens i nenes han d'anar amb roba còmoda, que ells mateixos es puguin posar i treure amb facilitat. Les jaquetes i els abrics, han d'anar amb **el nom**.

BATES. Només cal portar bata per les estones de plàstica o quan l'activitat ho requereixi, per tant la portaran a rentar quan estigui bruta.

EDUCACIÓ FÍSICA: Per fer aquesta activitat els nens i nenes hauran de portar roba adient: xandall i calçat esportiu. **Cal que portin una samarreta de recanvi.**

Us avisarem oportunament del dia que els vostres fills i filles faran aquesta activitat.

MOTXILLA: Els nens i nenes de primària han de portar una motxilla adequada a la seva talla, i que no porti rodes ni estructures rígides.

5. ACTIVITATS COMPLEMENTÀRIES

Al llarg del curs es fan sortides relacionades amb el procés d'ensenyament i aprenentatge (museus, audicions musicals, visites culturals,...). Considerem que les sortides escolars són activitats importants en la formació dels infants i per tant creiem que **tot l'alumnat ha d'assistir-hi**.

A més, la nostra escola organitza l'activitat de **COLÒNIES a P5, 2n, 4t i 6è**.

A les reunions d'aula la mestra us comunicarà la relació de sortides i activitats que es realitzaran al llarg del curs. Aquesta llista pot tenir variacions de calendari que us avisarem oportunament. La despesa d'aquestes activitats queda inclosa en la quota de material a excepció de l'estada de colònies. Haureu de signar **UNA ÚNICA AUTORITZACIÓ** per a totes les sortides. Per a les estades de colònies us demanarem un autorització específica.

Les sortides figuren al calendari del bloc de l'escola.

6. MALALTIES I ACCIDENTS

Quan un nen presenti símptomes de malaltia (febre, conjuntivitis, diarrea, erupcions a la pell, etc.) cal que es quedi a casa. Si un nen es troba malament o té febre, us ho comunicarem i l'haureu de venir a buscar. Aconsellem que no es reincorpori fins que els símptomes hagin desaparegut.

Les medecines són responsabilitat de la família. Per tant, aconsellem fer coincidir les dosis amb els moments de les estades a casa.

No obstant això, si un nen o nena ha de prendre algun medicament en horari escolar, ho heu de fer saber **PER ESCRIT** a la mestra amb l'autorització que trobareu a consergeria, (o el coordinador de menjador, segons l'horari), també la podeu descarregar del bloc de l'escola. A més, haureu d'apuntar a la capsa del medicament el nom, l'hora i la dosi que ha de prendre. **CALDRÀ SEMPRE APORTAR LA PRESCRIPCIÓ FACULTATIVA. Si no ho feu, malauradament, no us podrem ajudar.**

En cas d'accident, l'escola avisarà sempre la família. Si no localitzem ningú, es portarà a curar al centre hospitalari o d'atenció primària de referència (normalment serà l'Hospital del Mar).

7. ESMORZARS

Els nens i nenes **han de fer un bon esmorzar a casa** abans de venir a l'escola per tal de començar la jornada lectiva amb força. Per a mig matí, poden portar també un petit esmorzar, consistent en un entrepà o fruita. **NO** els poseu xocolata, sucs, làctics ni pastes industrials. Per tal d'evitar el llançament de part de l'esmorzar és important pactar amb el vostre fill/a la quantitat que ha de menjar.

8. ANIVERSARIS

Els nens i nenes poden portar alguna cosa fàcil de repartir (galletes, magdalenes...) per compartir amb els companys/es. Us recordem que no es poden portar llaminadures.

El repartiment d'invitacions d'aniversaris s'ha de fer fora del centre a no ser que es convidi tot el grup classe.

9. COMUNICACIÓ FAMÍLIA-ESCOLA

9.1. ENTREVISTES: L'entrevista tant la podeu concertar vosaltres com les mestres, sempre

avisant amb suficient antelació. Durant el primer trimestre es faran, en primer lloc, les entrevistes amb les famílies dels alumnes nous a l'escola. Al llarg del curs es realitzaran les entrevistes de seguiment de cada alumne. L'horari de les entrevistes serà els dimarts de les 12:30 a les 14:00 h.

9.2. REUNIONS: Les reunions de classe amb les famílies per parlar el grup, del seu ritme de treball, dels objectius del curs i de les normes de funcionament les realitzarem entre finals de setembre i octubre. Al llarg del segon trimestre es farà una altra **reunió de seguiment**. Us avisarem oportunament de les dates i us animem a assistir-hi.

9.3 PORTES OBERTES A LES AULES DE PRIMÀRIA: Al llarg del curs us convidarem a visitar les aules dels vostres fills, per tal que veieu la feina que estan realitzant. Es tracta d'una visita ràpida i senzilla per tal d'apropar família i escola i acostuma a ser un divendres. Us avisarem per correu electrònic i l'agenda dels vostres fills/es. **Us demanem visqueu aquests moments amb els vostres fills i filles, demanant-los que us ensenyin i us expliquin el que fan.**

9.4. INFORMES: Al llarg del curs us lliurarem **TRES** informes individuals de seguiment, que explicaran l'evolució de cada nen/a, el seu ritme d'adaptació a la mestra, al grup, al treball d'aula, així com altres aspectes relacionats amb els aprenentatges i que considerem interessants per al seu desenvolupament.

9.5. FULLS AVISOS: Si heu de donar algun encàrrec a la mestra sobre medicaments, modificació de la persona que el vindrà a recollir, una sortida a hores no habituals,...cal que ho feu mitjançant el **FULL D'AVISOS** que trobareu **sempre a la consergeria i al web de l'escola**. D'aquesta manera evitarem oblit i facilitarem la tasca de la mestra. Si del que es tracta és de dir que li cal dinar de règim, caldrà que lliureu el full d'avisos a la **coordinadora de menjador a primera hora del matí o bé per correu electrònic (menjadorfortpienc@gmail.com)**

10. PATINETS

Els alumnes que cursen de 3r a 6è poden venir a l'escola en patinet. Aquest patinet es guardarà al replà del soterrani on hi ha uns penjadors per mantenir l'espai endreçat. Els nens i nenes han de ser capaços de deixar-los endreçats i no colpejar les parets i/o les escales amb els patinets. És important seguir les normes per gaudir de la possibilitat de venir en patinet.

El centre no es fa responsable de la desaparició o deteriorament dels patinets.
No estan permeses les sabates amb rodes.

12. MÒBILS

Els nens i nenes de primària no precisen usar telèfons mòbils a l'escola. Si algun alumne de 5è o 6è en fos usuari l'haurà de deixar a la motxilla apagat i no el podrà fer servir dins del recinte escolar. Si en fa ús, se'l prendre i l'haureu de venir a recollir.

El centre no es fa responsable de la seva pèrdua o trencament.

13. DELEGATS DE PARES I MARES DE CLASSE

Tal i com es recull en les Normes d'Organització i Funcionament de Centre (NOFC), hi d'haver un pare/mare delegada i un pare/mare sotsdelegada a cada grup classe.

Les seves funcions principals són:

1. Servir d'enllaç entre els tutors i els pares i mares del grup classe, assistint, si cal, a trobades amb les tutores on es tractaran les propostes i suggeriments del grup que representen i les de l'equip de mestres.
2. Col·laborar amb els tutors/es, quan el mestre/a ho cregui convenient, en el desenvolupament de les activitats d'aula i del curs.
3. Ajudar a integrar les famílies novingudes a l'escola.
4. Motivar i dinamitzar als pares i mares del seu curs per integrar-los en la dinàmica del centre: reunions, festes, xerrades,..., així com per afavorir el major coneixement entre les famílies i la cohesió del grup.
5. Assistir a les reunions de la comissió de delegades, convocades pel vocal de la comissió de delegats de l'AMPA, ...
6. Transmetre a les famílies del grup classe els temes tractats amb els tutors/es.

RELACIÓ ENTRE DELEGAT/DA de CLASSE I TUTOR/A:

L'interlocutor del delegat a l'escola és el tutor/a. El delegat/da és la persona encarregada de rebre, contrastar i valorar qualsevol proposta, dubte o suggeriment de la major part dels pares i mares del grup classe en relació al normal funcionament de la vida escolar i transmetre-ho al tutor/a.

Recordeu que cal fer un us responsable i mesurat del WHATSAPP de cada classe, només ha de servir de via de comunicació d'informació.

14. MENJADOR ESCOLAR

El menjador és un espai educatiu regit per unes normes de convivència, és opcional i voluntari i la inscripció al servei pressuposa l'acceptació d'unes normes. Si els responsables del menjador, per alguna raó, creuen que no es pot inscriure a un alumne o bé cal aplicar-li alguna sanció, serà decisió dels òrgans de governs competents.

Cal observar un comportament respectuós i de convivència amb els companys, monitors i personal de servei. No es permetran comportaments que atemptin les més elementals normes socials de convivència.

Horari:

1r torn: 12.45 h Educació infantil
1r, 2n i 3r (menjador)

2n torn: 13.45 h 4t, 5è i 6è (menjador)

Qualsevol **baixa** del servei s'haurà de comunicar a la coordinadora del servei de menjador per escrit **ABANS DEL DIA 26 DEL MES ANTERIOR**. No s'acceptaran baixes per períodes de menys d'un mes (qualsevol baixa de més curta durada serà considerada com a inassistència).

Si un nen/a està malalt, cal avisar al servei de menjador abans de les 10 del matí, enviant un correu o bé trucant per telèfon:

Telèfon: 932462999 de les 9 a les 10 h

Correu electrònic: menjadorfortpienc@gmail.com

A partir del tercer dia de malaltia consecutiu es retorna l'import dels àpats que es descomptaran en la quota del mes següent. Si ha faltat després del dia 26 es descomptarà no al mes següent sinó a l'altre.

Qualsevol comunicació que faci referència a aquest servei s'adreçarà al coordinador/a de menjador.

LLISTA DE MATERIAL

- ✓ **Bata** (només s'utilitzarà en aquelles activitats que puguin embrutar-se)
- ✓ **Una capsa de mocadors de paper.** (només de 1r a 4t)
- ✓ **Un tovalló de roba** per al menjador.
- ✓ Quan hi hagin sortides hauran de portar **una cantimplora**
- ✓ **Una motxilla tova adequada a l'edat del nen/a.** No es poden portar motxilles amb rodes i estructures rígides ja que no hi caben.
- ✓ **Un got** que no es trenqui, per tal de no haver d'utilitzar gots d'un sol ús quan sigui necessari.

Observació: *per tal d'afavorir l'autonomia dels nens i nenes i l'organització de l'escola, tota la roba ha d'anar marcada .*

GRÀCIES per la vostra comprensió i interès en respectar i seguir les normes.

Bon inici de curs!!