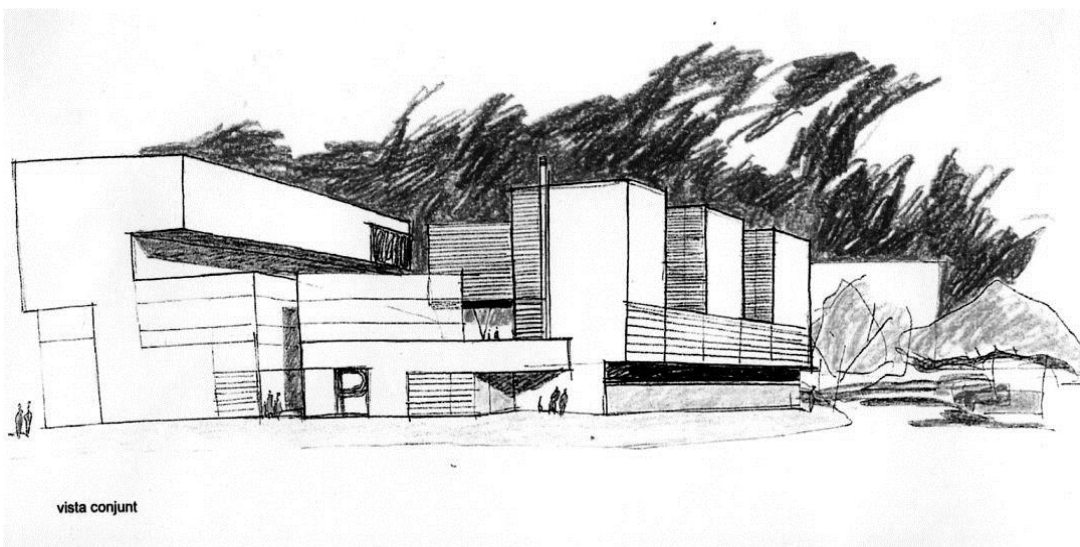


Escola Pública Fort Pienc

Curs 2018-2019



Educació Primària

“S’ha de demanar a cadascú el que està al seu abast realitzar”
“El petit príncep” capítol X *Antoine de Saint-Exupéry*





Benvolgudes famílies,

En aquest recull de normes i consells per al curs 2018-2019, volem donar la benvinguda a les noves famílies que s'incorporen a l'escola.

Volem agrair-vos sincerament la vostra confiança en el nostre projecte educatiu.

*Formem una comunitat de **451** infants i que, juntament amb professorat i personal no docent, i amb totes i tots vosaltres, les famílies, ens disposem a afrontar el repte d'engegar un nou curs escolar. En aquest llarg camí esperem comptar amb la vostra col·laboració.*

*Les normes i recomanacions que us presentem a continuació han de propiciar una bona dinàmica d'escola . Esperem comptar amb el **vostre suport** per tal de poder-les portar a terme.*

Equip Directiu escola Fort Pienc

NORMES I RECOMANACIONS

CURS 2018-2019

1.CALENDARI ESCOLAR

• **Dia 12 de setembre**: Inici de l'activitat escolar amb el següent horari: matí de les 9 a les 12:30 hores i a la tarda de les 15 a les 16:30 hores

Disposarem del **servei d' acollida de matí** a partir de les **8 hores**. També tindrem **servei d' acollida de tarda**, des de les **16:30 hores fins a les 17:30 hores**.

Funcionarà amb normalitat el **servei de MENJADOR**.

El dia 1 d'octubre s'inicien les activitats extraescolars.

VACANCES DE NADAL: Del 21 de desembre al 7 de gener de 2019, ambdós inclosos. El **dia 21 de desembre es farà jornada continuada** (els infants no usuaris de menjador: de les 9 a les 13 h i els nens/es usuaris de menjador: de les 9 a les 15 h).

VACANCES DE SETMANA SANTA: Del 13 d'abril al 22 d'abril de 2019, ambdós inclosos.

JORNADA CONTINUADA: a partir del 5 de juny de 2019.

Els alumnes no usuaris de menjador: de les 9 a les 13 h.

Els usuaris de menjador: de les 9 a les 16:30 h

VACANCES D'ESTIU: Les classes finalitzaran el 21 de juny de 2019

• **DIES DE LLIURE DISPOSICIÓ**: L'escola, per normativa del Departament d'Educació, disposa, dins d'aquest calendari, de **tres dies de lliure disposició**:

- **2 de novembre de 2018**
- **7 de desembre de 2018**
- **4 de març de 2019**

• **FESTES LOCALS**:

- **24 de setembre de 2018**
- **10 de juny de 2019**

2. ENTRADES I SORTIDES

Els nens i nenes de primària entraran i sortiran sempre per la **PORTA DE LA PLAÇA DE FORT PIENC**.

El primer dia d'escola, podreu acompanyar els vostres fills/es fins al pati.

La resta de dies els infants van sols a les aules, si heu de fer qualsevol comentari a la mestra, deixeu una nota a consergeria o apunteu-ho a l'agenda o a la llibreta viatgera del vostre fill o filla. A l'hora de la sortida podreu parlar amb la tutora/or.

PUNTUALITAT: Us demanem **ser rigorosos amb els horaris d'entrada** de l'escola per tal de facilitar a les mestres l' inici de les activitats docents.

La porta de l'escola s'obrirà puntualment a les 9 i a les 15h, i es tancarà 5 minuts més tard.

Si veniu amb retard, un cop la porta de la plaça s'ha tancat, haureu d'entrar per l'entrada d'Alí Bei . **RECORDEU que cal justificar els retards i signar en la llibreta de registre que hi ha a consergeria.**

La sortida es realitzarà puntualment a les 12:30 h. i a les 16:30 h. Els nens que no es recullin en aquestes hores i no tinguin activitat extraescolar s'incorporaran **al servei d' acollida, amb les despeses corresponents.**

Els alumnes de 4t, 5è i 6è poden sortir sols sempre i quan hàgiu signat l'autorització pertinent.

3. MATERIAL

El material d'ús per realitzar les tasques escolars dels nens estarà centralitzat a l'escola afavorint així la possibilitat d'organitzar-lo col·lectivament. La quota es paga en dos terminis, una a principis d'octubre i l'altra a principis de febrer, i cobreix tant el material d'ús personal i col·lectiu, com els estris per pintar, dibuixar, escriure... i les sortides.

4. INDUMENTÀRIA

BATES. Podeu triar la bata que més us agradi, tingueu present que:

Els nens/es de primària només la fan servir a les hores de plàstica o quan l'activitat ho requereixi, per tant la portaran a rentar quan estigui bruta.

EDUCACIÓ FÍSICA: Per fer aquesta activitat els nens i nenes hauran de portar roba adient: xandall i calçat esportiu. **Cal que portin una samarreta de recanvi.**

Us avisarem oportunament del dia que els vostres fills i filles faran aquesta activitat.

ROBA: Els nens i nenes han d'anar amb roba còmoda, que ells mateixos es puguin posar i treure amb facilitat. Les jaquetes i els abrics, han de portar una **tira llarga cosida amb el nom del nen/a**. D'aquesta manera les podran penjar, donant imatge d'ordre al passadís o a l'aula i evitant que es perdin o quedin per terra.

MOTXILLA: Els nens de 1r i 2n portaran una motxilla de roba o bé tova per endur-se el tovalló, l'agenda, els fulls informatius... Ha de portar el nom.

La resta de nens i nenes de primària han de portar una motxilla adequada a la seva talla, i que no porti rodes ni estructures rígides.

5. ACTIVITATS COMPLEMENTÀRIES

Al llarg del curs es fan sortides relacionades amb el procés d'ensenyament i aprenentatge (museus, audicions musicals, visites culturals,...). Considerem que les sortides escolars són activitats importants en la formació dels nens i per tant creiem que **tot l'alumnat ha d'assistir-hi**.

A més, la nostra escola organitza l'activitat de **COLÒNIES a cada final de cicle, és a dir, a P5, segon, quart i sisè.**

A les reunions d'aula la mestra us comunicarà la relació de sortides i activitats que es realitzaran al llarg del curs. Aquesta llista pot patir variacions de calendari que us avisarem oportunament. La despesa d'aquestes activitats queda inclosa en la quota de material a excepció de l'estada de colònies. Haureu de signar **UNA ÚNICA AUTORITZACIÓ** per a totes les sortides. Per a les estades de colònies us demanarem un autorització específica.

Les sortides figuren al calendari del bloc de l'escola.

6. MALALTIES I ACCIDENTS

Quan un nen presenti símptomes de malaltia (febre, conjuntivitis, diarrea, erupcions a la pell, etc.) cal que es quedi a casa. Si un nen es troba malament o té febre, us ho comunicarem i l'haureu de venir a buscar. Aconsellem que no es reincorpori fins que els símptomes hagin desaparegut.

Les medecines són responsabilitat de la família. Per tant, aconsellem fer coincidir les dosis amb els moments de les estades a casa.

No obstant això, si un nen o nena ha de prendre algun medicament en horari escolar, ho heu de fer saber **PER ESCRIT** a la mestra amb l'autorització que trobareu a consergeria, (o el coordinador de menjador, segons l'horari), també la podeu descarregar del bloc de l'escola. A més, haureu d'apuntar a la capsula del medicament el nom, l'hora i la dosi que ha de prendre.

CALDRÀ SEMPRE APORTAR LA PRESCRIPCIÓ FACULTATIVA. Si no ho feu, malauradament, no us podrem ajudar.

En cas d'accident, l'escola avisarà sempre la família. Si no localitzem ningú, es portarà a curar al centre hospitalari o d'atenció primària de referència (normalment serà l'Hospital del Mar).

7. ESMORZARS

Els nens **han de fer un bon esmorzar a casa** abans de venir a l'escola per tal de començar la jornada lectiva amb força. Per a mig matí, poden portar també un petit esmorzar, consistent en un entrepà o fruita. **NO** els poseu xocolata, suc, làctics ni pastes industrials. Per tal d'evitar el llançament de part de l'esmorzar és important pactar amb el vostre fill/a la quantitat que ha de menjar..

8. ANIVERSARIS

Els nens i nenes poden portar alguna cosa fàcil de repartir (galetes, melindros, ...) per compartir amb els companys/es. Us recordem que no es poden portar llaminadures.

El repartiment d'invitacions d'aniversaris s'ha de fer fora del centre a no ser que es convidi tot el grup classe.

9. COMUNICACIÓ FAMÍLIA-ESCOLA

9.1. ENTREVISTES: L'entrevista tant la podeu concertar vosaltres com les mestres, sempre avisant amb suficient antelació. Durant el primer trimestre es faran, en primer lloc, les entrevistes amb les famílies dels alumnes nous a l'escola. Al llarg del curs es realitzaran les entrevistes de seguiment de cada alumne. L'horari de les entrevistes serà els dimarts de les 12:30 a les 14:00 h.

9.2. REUNIONS: Les reunions de classe amb les famílies per parlar el grup, del seu ritme de treball, dels objectius del curs i de les normes de funcionament les realitzarem entre finals de setembre i octubre. Al llarg del segon trimestre es farà una altra **reunió de seguiment**. Us avisarem oportunament de les dates i us animem a assistir-hi.

9.3 PORTES OBERTES A LES AULES DE PRIMÀRIA: Al llarg del curs us convidarem a visitar les aules dels vostres fills, per tal que veieu la feina que estan realitzant. Es tracta d'una visita ràpida i senzilla per tal d'apropar família i escola i acostuma a ser un divendres. Us avisarem de les dates mitjançant el web de l'escola i l'agenda dels vostres fills/es. **Us demanem visqueu aquests moments amb els vostres fills i filles, demanant-los que us ensenyin i us expliquin el que fan o el que hi ha a les parets.**

9.4. INFORMES: Al llarg del curs us lliurarem **TRES** informes individuals de seguiment,

que explicaran l'evolució de cada nen/a, el seu ritme d'adaptació a la mestra, al grup, al treball d'aula, així com altres aspectes relacionats amb els aprenentatges i que considerem interessants per al seu desenvolupament.

9.5. FULLS AVISOS: Si heu de donar algun encàrrec a la mestra sobre medicaments, modificació de la persona que el vindrà a recollir, una sortida a hores no habituals, ...cal que ho feu mitjançant el FULL D'AVISOS que trobareu **sempre a la consergeria i al web de l'escola**. D'aquesta manera evitarem oblit i facilitarem la tasca de la mestra. Si del que es tracta és de dir que li cal dinar de règim, caldrà que lliureu el full d'avisos a la **coordinadora de menjador a primera hora del matí o bé per correu electrònic (menjadorfortpienc@gmail.com)**

10. TREBALLS I PRESENTACIONS

Els vostres fills i filles sovint han de fer treballs fets a l'ordinador i/o muntar presentacions. Per tal de no tenir problemes entre els programes utilitzats a casa i els de l'escola us informem que hauríeu de fer servir per tal d'obrir-los en qualsevol ordinador del centre

Microsoft Office Word versió 97-2003

Microsoft Office Power Point versió 97-2003

11. PATINETS

Els alumnes que cursen de 3r a 6è poden venir a l'escola en patinet. Aquest patinet es guardarà al replà del soterrani on hi ha uns penjadors per mantenir l'espai endreçat. Els nens i nenes han de ser capaços de deixar-los endreçats i no colpejar les parets i/o les escales amb els patinets. Els alumnes que no segueixin aquestes normes bàsiques no podran portar-lo a l'escola.

El centre no es fa responsable de la desaparició o deteriorament dels patinets.

No estan permeses les sabates amb rodes.

12. MÒBILS

Els nens i nenes de primària no precisen usar telèfons mòbils a l'escola. Si algun alumne de 5è o 6è en fos usuari l'haurà de deixar a la cartera apagat i no el podrà fer servir dins del recinte escolar. Si en fa ús, se'l prendre i l'haureu de venir a recollir.

El centre no es fa responsable de la seva pèrdua o trencament.

13. DELEGATS DE PARES I MARES DE CLASSE

Tal i com recull l'article 102 bis de les Normes d'Organització i Funcionament de Centre (NOFC), hi haurà dues persones delegades a cada grup classe.

Les seves funcions principals són:

Les seves funcions principals són:

1. Servir d'enllaç entre els tutors i els pares i mares del grup classe, assistint a les trobades puntuals amb les tutores on es tractaran les propostes i suggeriments del grup que representen i les de l'equip de mestres.
2. Col·laborar amb els tutors/es, quan el mestre/a ho cregui convenient, en el desenvolupament de les activitats d'aula i del curs.
3. Ajudar a integrar les famílies novingudes a l'escola.
4. Motivar i dinamitzar als pares i mares del seu curs per integrar-los en la dinàmica del centre: reunions, festes, xerrades,..., així com per afavorir el major coneixement entre les famílies i la cohesió del grup.
5. Assistir a les reunions de la comissió de delegades, convocades pel vocal de la comissió de delegats de l'AMPA, ...
6. Transmetre a les famílies del grup classe els temes tractats amb els tutors/es.

RELACIÓ ENTRE DELEGAT/DA de CLASSE I TUTOR/A:

L'interlocutor del delegat a l'escola és el tutor/a. El delegat/da és la persona encarregada de rebre, contrastar i valorar qualsevol proposta, dubte o suggeriment de la major part dels pares i mares del grup classe en relació al normal funcionament de la vida escolar i transmetre-ho al tutor/a.

En resum, el delegat/da és el canal de comunicació i aglutinador més directe entre les famílies d'un grup classe i el tutor/a.

14. MENJADOR ESCOLAR

El menjador és un espai educatiu regit per unes normes de convivència, és opcional i voluntari i la inscripció al servei pressuposa l'acceptació d'uniques normes. Si els responsables del menjador, per alguna raó, creuen que no es pot inscriure a un alumne o bé cal aplicar-li alguna sanció, serà decisió dels òrgans de governs competents.

Els/Les alumnes que facin ús del servei del menjador tindran els mateixos drets i deures que són d'aplicació en tot l'horari lectiu del centre (decret 266/1997). Cal observar un comportament respectuós i de convivència amb els companys, monitors i personal de servei. No es permetran comportaments que atemptin les més elementals normes socials de convivència.

Horari:

1r torn: 12.45 h Educació infantil
1r, 2n i 3r (menjador)

2n torn: 13.45 h 4t, 5è i 6è (menjador)

Qualsevol **baixa** del servei s'haurà de comunicar a la coordinadora del servei de menjador per escrit **ABANS DEL DIA 26 DEL MES ANTERIOR**. No s'acceptaran baixes per períodes de menys d'un mes (qualsevol baixa de més curta durada serà considerada com a inassistència).

Si un nen/a està malalt, cal avisar al servei de menjador abans de les 10 del matí, enviant un correu o bé trucant per telèfon:

Telèfon: 932462999 de les 9 a les 10 h

Correu electrònic: menjadorfortpienc@gmail.com

A partir del tercer dia de malaltia consecutiu es retorna l'import dels àpats que es descomptaran en la quota del mes següent. Si ha faltat després del dia 26 es descomptarà no al mes següent sinó a l'altre.

Qualsevol comunicació que faci referència a aquest servei s'adreçarà al coordinador/a de menjador.

GRÀCIES per la vostra comprensió i interès en respectar i seguir les normes.

Bon inici de curs!!

L'equip de mestres. escola "Fort Pienc"

LLISTA DE MATERIAL:

- ✓ **Bata**
- ✓ **Un paquet de tovalloltes humides. (només de 1r a 4t)**
- ✓ **Una capsa de mocadors de paper. (només de 1r a 4t)**
- ✓ **Un tovalló de roba per al menjador.**
- ✓ **Una motxilla de roba a cicle inicial i la resta de nivells una adequada a l'edat del nen/a. Eviteu les motxilles amb rodes i estructures rígides ja que no caben als penjadors.**

Observació: per tal d'afavorir l'autonomia dels nens i nenes i l'organització de l'escola, tota la roba ha d'anar marcada i les jaquetes i bates han de tenir betes o gomes llargues per poder-les penjar còmodament.