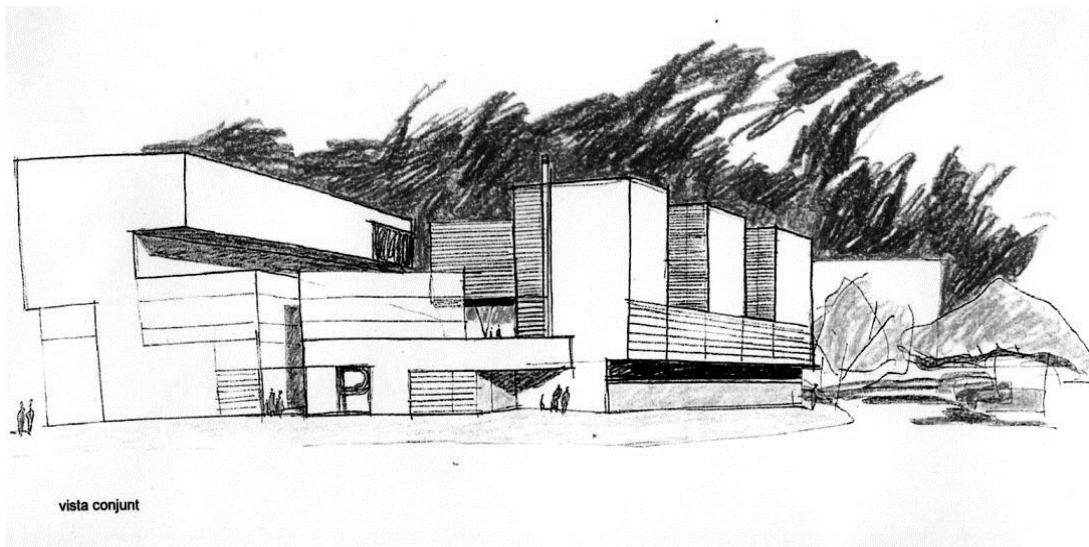


Escola Pública "Fort Pienc"

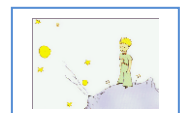
Curs 2018-2019



Educació Infantil

“S’ha de demanar a cadascú el que està al seu abast realitzar”

“El petit príncep” capítol X *Antoine de Saint-Exupéry*





Benvolgudes famílies,

En aquest recull de normes i consells per al curs 2018-2019, volem donar la benvinguda a les noves famílies que s'incorporen a l'escola.

Volem agrair-vos sincerament la vostra confiança en el nostre projecte educatiu.

*Formem una comunitat de **451** infants i que, juntament amb professorat i personal no docent, i amb totes i tots vosaltres, les famílies, ens disposem a afrontar el repte d'engegar un nou curs escolar. En aquest llarg camí esperem comptar amb la vostra col·laboració.*

*Les normes i recomanacions que us presentem a continuació han de propiciar una bona dinàmica d'escola . Esperem comptar amb el **vostre suport** per tal de poder-les portar a terme.*

L'equip directiu

NORMES I RECOMANACIONS.

CURS 2018-19

INICI DE CURS

Els alumnes de P4 i P5 inicien les classes el dia 12 de setembre amb jornada completa, és a dir de les 9 a les 12:30 h i de les 15 a les 16:30 h.

Inici de curs per a P3:

- **Dia 5 de setembre: Lliurament de material de les 9 a les 11 h.**
- **Dia 12 i 13 de setembre:** Farem dos grups d'entrada: un entrarà a les 9:15 hores fins a les 10:45 hores, i un altre grup entrarà a les 11:00 hores fins a les 12:30 hores.
- **Dia 14 de setembre:** Tot el grup-classe de 9 a 12:30 hores. **AQUESTS TRES DIES NO TINDREM SERVEI DE MENJADOR, NI SERVEI D'ACOLLIDA.**
- **A partir del 17 de setembre:** Jornada normal de matí i tarda, de 9 a 12:30 hores i de 15 a 16:30 hores. Disposarem del servei d'acollida de matí a partir de les 8 hores. També tindrem servei d'acollida de tarda, des de les 16:30 hores fins a les 17:30 hores. Funcionarà amb normalitat el servei de MENJADOR.

Durant la primera quinzena de setembre les tutores us citaran per tal de realitzar la primera entrevista personal i recollir aquelles dades d'interès per a nosaltres. El primer dia de classe hi haurà una graella a l'aula on us podreu apuntar.

1. CALENDARI ESCOLAR

- **Dia 12 de setembre:** Inici de l'activitat escolar amb el següent horari: matí de les 9 a les 12:30 hores i a la tarda de les 15 a les 16:30 hores
Disposarem del **servei d'acollida de matí** a partir de les **8 hores**. També tindrem **servei d'acollida de tarda**, des de les **16:30 hores fins a les 17:30 hores**.
Funcionarà amb normalitat el **servei de MENJADOR**.
El dia 1 d'octubre s'**inicien les activitats extraescolars**.

VACANCES DE NADAL: Del 22 de desembre al 7 de gener de 2019, ambdós inclosos. El **dia 21 de desembre es farà jornada continuada** (els infants no usuaris de menjador: de les 9 a les 13 h i els nens/es usuaris de menjador: de les 9 a les 15:00 h).

VACANCES DE SETMANA SANTA: Del 13 de març al 22 d'abril de 2019, ambdós inclosos.

JORNADA CONTINUADA: a partir del 5 de juny de 2019.

Els alumnes no usuaris de menjador: de les 9 a les 13 h.

Els usuaris de menjador: de les 9 a les 16:30 h

VACANCES D'ESTIU: Les classes finalitzaran el 21 de juny de 2019

• **DIES DE LLIURE DISPOSICIÓ:** L'escola, per normativa del Departament d'Educació, disposa, dins d'aquest calendari, de **tres dies de lliure disposició:**

- 2 de novembre de 2018
- 7 de desembre de 2018
- 4 de març de 2019

• **FESTES LOCALS:**

- 24 de setembre de 2018
- 10 de juny de 2019

2. ENTRADES I SORTIDES

L'entrada a les 9 h i sortida a les 16:30 h es farà pel carrer Alí Bei. Els alumnes de P3 entren pel vestibul i els de P4 i P5 entren pel pati. Podreu acompanyar els vostres fills/es a la classe cada matí. Si voleu realitzar algun petit comentari, comunicació o encàrrec a la mestra ho podreu fer directament.

La sortida a les 12.30 i l'entrada a les 15.00 es farà per la porta de la plaça.

A la tarda a les 16'30h els recollireu a la porta de l'aula que dona al pati.

En cas que la persona que vingui a recollir l'alumne/a **no sigui** el pare/mare s'ha de comunicar prèviament i per escrit, a través del **full d'avisos**, a la mestra.

PUNTUALITAT: Us demanem ser **rigorosos** amb els horaris d'entrada de l'escola per tal de facilitar a les mestres l'inici de les activitats del MATÍ i les activitats de TARDA.

La porta de l'escola s'obrirà puntalment a les 9 i a les 15 hores, es tancarà 10 minuts més tard.

Si quan arribeu al matí a l'escola, la porta està tancada, **el conserge acompanyarà el nen/a l'aula, mentre vosaltres ompliu el motiu del retard a la llibreta de registre.**

La sortida es realitzarà puntualment a les 12:30 h. i a les 16:30 h. Els alumnes que no es recullin en aquestes hores, s'incorporaran **al servei d'acollida de tarda, amb les despeses corresponents**. Previament us avisarem per telèfon.

3. MATERIAL

El material d'ús per realitzar les tasques escolars dels nens estarà centralitzat a l'escola afavorint així la possibilitat d'organitzar-lo col·lectivament. La quota es paga en dos terminis, un a principis d'octubre i l'altre a principis de febrer, i cobreix tant el material d'ús personal i col·lectiu, com els estris per pintar, dibuixar, escriure, jocs, contes...i les sortides i activitats.

4. INDUMENTÀRIA

BATES.

Els nens i nenes duran la bata en aquelles activitats que la fan necessària. La portaran a casa per rentar-la quan estigui bruta

- **Ha d'anar marcada amb el nom del nen o nena de manera ben visible.**

PSICOMOTRICITAT: Per fer aquesta activitat els nens i nenes hauran de portar roba adient: xandall i vambes AMB VELCRO (mentre no se les sàpiguen lligar).Us avisarem oportunament del dia que els vostres fills i filles faran aquesta activitat.

ROBA: Els nens i nenes han d'anar amb roba còmoda, que ells mateixos es puguin posar i treure amb facilitat. Recomanem l'ús de pantalons amb goma, sabates o vambes amb velcro per venir a l'escola. **No els poseu vambes amb cordons ni sabates complicades de posar i treure**, pantalons de peto, cinturons, tirants... Entorpeixen considerablement l'autonomia el nen/-a.

MOTXILLA: Els nens portaran **una motxilla DE ROBA** per endur-se la bata, el pitet, els llençols, la carmanyola de l'esmorzar, els fulls informatius... Ha de ser adequada a la seva talla, i que no porti rodes ni estructures rígides. **Ha de portar el nom de manera visible.**

5. ACTIVITATS COMPLEMENTÀRIES

Al llarg del curs es fan activitats i sortides relacionades amb els continguts treballats a l'aula. Considerem que les sortides escolars són activitats importants en la formació dels infants i per tant creiem que **tots/es hi han d'assistir**.

A les reunions d'aula, la mestra us lliurarà un full amb les sortides i activitats que es realitzaran al llarg del curs. Aquesta llista pot patir variacions de calendari que us avisarem oportunament. La despesa d'aquestes activitats queda inclosa en la quota de material a

excepció de l'estada de colònies. Les famílies signareu **UNA ÚNICA AUTORITZACIÓ** per a totes les sortides.

L'alumnat de P5 fa una estada de dos dies (una nit) de **colònies**. Us demanarem signar **una autorització específica per aquesta activitat**.

A la reunió d'inici de curs us donaran un full amb la relació d'activitats i sortides que faran.

6. MALALTIES I ACCIDENTS

Quan un infant presenta símptomes de malaltia (febre, conjuntivitis, diarrea, erupcions a la pell, etc.) **cal que es quedi a casa**. Si l'infant es troba malament a l'escola i/o té febre, us ho comunicarem i l'haureu de venir a buscar. Us demanem no s'incorpori fins que els símptomes hagin desaparegut.

Les medecines són responsabilitat de la família. Per tant, aconsellem fer coincidir les dosis amb els moments de les estades a casa.

No obstant això, si ha de prendre algun medicament, en horari escolar, ho feu saber **PER ESCRIT** a la mestra, amb l'autorització que trobareu a consergeria, (o al coordinador de menjador, segons l'horari) a més a més haureu d'apuntar a la capsula del medicament el nom, l'hora i la dosi que ha de prendre. **CALDRÀ SEMPRE APORTAR LA PRESCRIPCIÓ FACULTATIVA**. Si no ho feu, malauradament, no us podrem ajudar.

En cas d'accident, l'escola avisarà sempre la família. Si no localitzem ningú, es portarà a curar al centre hospitalari o d'atenció primària més proper (Normalment serà l'Hospital del Mar).

7. ESMORZARS

Els nens **han de fer un bon esmorzar a casa** abans de venir a l'escola per tal de començar la jornada lectiva amb força. Per a mig matí, poden portar un petit esmorzar, consistent en **fruita ja pelada i dins d'una carmanyola**. **NO els poseu xocolata, sucs, làctics ni pastes industrials**.

L'esmorzar ha d'anar dins d'una **bossa de roba marcada amb el nom i un tovalló de roba**, també amb el nom.

8. ANIVERSARIS

Quan sigui l'aniversari d'un nen o nena hi ha la possibilitat de celebrar-ho a l'escola amb tots els companys de la classe convidant-los de forma senzilla a menjar una **coca, pa de pessic, galetes, ...** (No porteu llaminadures ni begudes, ni pastissos que requereixin nevera).

La data de **celebració l'heu de comunicar amb antelació a la mestra**.

El repartiment d'invitacions d'aniversaris s'ha de fer fora del centre a no ser que es convidi tot el grup classe..

9. COMUNICACIÓ FAMÍLIA-ESCOLA

9.1. ENTREVISTES: L'entrevista tant la podeu concertar vosaltres com les mestres, sempre avisant amb suficient antelació. Durant el primer trimestre es faran en primer lloc les entrevistes amb les famílies dels alumnes nous a l'escola. Al llarg del curs es realitzaran les entrevistes de seguiment de cada alumne. L'horari de les entrevistes seran, en principi, **els dimarts de les 12:30 a les 14 h.**

9.2. REUNIONS: Les reunions de classe amb les famílies per parlar del grup, del seu ritme de treball, dels objectius del curs i de les normes de funcionament les realitzarem entre octubre i novembre.

9.3. INFORMES: Al llarg del curs us lliurarem **dos informes individuals** de seguiment, que explicaran l'evolució de cada infant, el seu ritme d'adaptació, a la mestra, al grup, al treball d'aula, així com altres aspectes relacionats amb els aprenentatges i que considerem interessants per al seu desenvolupament.

9.4. FULL D'AVISOS: Si heu de donar qualsevol encàrrec a la mestra respecte els medicaments que ha de prendre, canvis en la recollida de nens/es, una sortida a hores no habituals,... cal que ho feu mitjançant el FULL D'AVISOS que trobareu **sempre a la consergeria, a les aules i també al web de l'escola.** D'aquesta manera evitarem oblits i facilitarem la tasca de la mestra. Si del que es tracta és de dir que li cal dinar de règim, caldrà que lliureu el full d'avisos al **coordinador de menjador a primera hora del matí.**

10. DELEGATS DE CLASSE

Tal i com recull l'article 102 bis de les Normes d'Organització i Funcionament de Centre (NOFC), hi haurà un pare/mare delegat i un pare/mare sotsdelegat a cada grup classe. Les seves funcions principals són:

1. Servir d'enllaç entre els tutors i els pares i mares del grup classe, assistint, si cal, a trobades amb les tutores on es tractaran les propostes i suggeriments del grup que representen i les de l'equip de mestres.
2. Col·laborar amb els tutors/es, quan el mestre/a ho cregui convenient, en el desenvolupament de les activitats d'aula i del curs.
3. Ajudar a integrar les famílies nouvingudes a l'escola.
4. Motivar i dinamitzar als pares i mares del seu curs per integrar-los en la dinàmica del centre: reunions, festes, xerrades,..., així com per afavorir el major coneixement entre les famílies i la cohesió del grup.
5. Assistir a les reunions de la comissió de delegades, convocades pel vocal de la comissió de delegats de l'AMPA, ...
6. Transmetre a les famílies del grup classe els temes tractats amb els tutors/es.

RELACIÓ ENTRE DELEGAT/DA de CLASSE I TUTOR/A:

L'interlocutor del delegat a l'escola és el tutor/a. El delegat/da és la persona encarregada de rebre, contrastar i valorar qualsevol proposta, dubte o suggeriment de la major part dels pares i mares del grup classe en relació al normal funcionament de la vida escolar i transmetre-ho al tutor/a.

En resum, el delegat/da és el canal de comunicació i aglutinador més directe entre les famílies d'un grup classe i el tutor/a.

11. MENJADOR ESCOLAR

El menjador és un espai educatiu regit per unes normes de convivència, és opcional i voluntari i la inscripció al servei pressuposa l'acceptació d'unes normes. Si els responsables del menjador, per alguna raó, creuen que no es pot inscriure a un alumne o bé cal aplicar-li alguna sanció, serà decisió dels òrgans de governs competents.

Els/Les alumnes que facin ús del servei del menjador tindran els mateixos drets i deures que són d'aplicació en tot l'horari lectiu del centre (decret 266/1997). Cal observar un comportament respectuós i de convivència amb els companys, monitors i personal de servei. No es permetran comportaments que atemptin les més elementals normes socials de convivència.

Els alumnes d'educació infantil dinen a les respectives aules. Els nens i nenes de P3 fan migdiada.

Horari:

**1r torn: 12.45 h Educació infantil (dinen a l'aula)
1r, 2n i 3r (menjador)**

2n torn: 13.45 h 4t, 5è i 6è (menjador)

Qualsevol **baixa** del servei s'haurà de comunicar a la coordinadora del servei de menjador per escrit **ABANS DEL DIA 26 DEL MES ANTERIOR**. No s'acceptaran baixes per períodes de menys d'un mes (qualsevol baixa de més curta durada serà considerada com a inassistència).

Si un nen/a està malalt, cal avisar al servei de menjador abans de les 10 del matí, enviant un correu o bé trucant per telèfon:

Telèfon: 932462999 de les 9 a les 10 h

Correu electrònic: menjadorfortpienc@gmail.com

A partir del tercer dia de malaltia consecutiu es retorna l'import dels àpats que es descomptaran en la quota del mes següent. Si ha faltat després del dia 26 es descomptarà no al mes següent sinò a l'altre.

Qualsevol comunicació que faci referència a aquest servei s'adreçarà al coordinador/a de menjador.

GRÀCIES per la vostra comprensió i interès en respectar i seguir les

Bon inici de curs!!

L'equip de mestres. escola "Fort Pienc"

LLISTA DE MATERIAL:

- ✓ **BATA** (per aquelles activitats que es puguin embrutar) (P4/P5)
- ✓ **UNA BOSSA DE ROBA** amb cinta per penjar i marcada amb el nom a fora, de manera visible. A dins, **DUES MUDES COMPLERTES** (samarreta, calces o calçotets, xandall i mitjons). Aquesta bossa la guardarem a l'escola (**només P3-P4**).
- ✓ **UNA CAPSA DE TOVALLOLETES HUMIDES.**
- ✓ **UNA CAPSA DE MOCADORS DE PAPER.**
- ✓ **UN GOT DE PLÀSTIC** sense nansa marcat amb el nom.
- ✓ **UN LLENÇOL** per al llitet (només per a P3).
- ✓ **UN PITET O TOVALLÓ** que passi pel cap.
- ✓ **UNA BOSSETA DE ROBA** per tal de posar a dins el petit esmorzar que el vostre fill/-a porti a l'escola i el tovalló de roba.
- ✓ **PETIT ÀLBUM DE FOTOS** on es recullin aspectes de la vida familiar, de l'estiu, d'allò que li agrada al nen/-a,... (només els nens/es de P3)
- ✓ **UNA MOTXILLA DE ROBA**, adequada a l'edat del nen. Penseu que a dins ficarem la bata, les notes a la mestra, els fulls informatius de l'escola, el pitet, el llençol...i una altra motxilla més reforçada pels dies de piscina i d'excursions.

OBSERVACIÓ: per tal d'afavorir l'autonomia dels nens i nens i l'organització de l'escola, tota la roba ha d'anar marcada en llocs visibles i les jaquetes i bates han de tenir betes o gomes llargues per poder-les penjar còmodament.