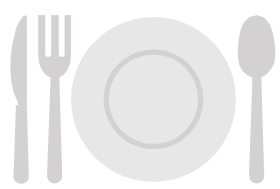
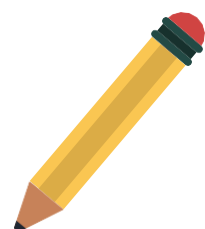


# BEQUES

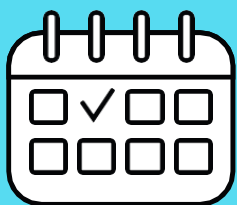


Menjador



Material

DATES PER PRESENTAR SOL·LICITUD



DE L'1 AL 19 DE JUNY

Es faran les 2 sol·licituds a la vegada

## TRAMITAR PRESENCIALMENT

1- Demanar **cita prèvia** [aquí](#). Mira el [tutorial](#). O truca al 010.

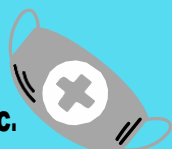
2- CENTRE assignat a l'Escola Espronceda per fer les sol·licituds: **Centre Cívic Creu de Barberà**. Caldrà ser molt puntuals.

## DOCUMENTACIÓ NECESSÀRIA



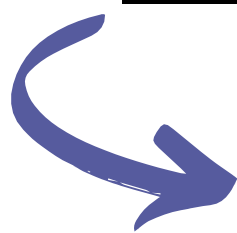
- Imprès de la sol·licitud.
- Fotocòpia del llibre de família. Les pàgines on surtin els membres computables.
- Dades Fiscals
- Dades d'empadronament.

L'ús de mascaretes serà obligatori en l'accés a l'equipament públic.



## TRAMITAR TELEMÀTICAMENT

1- Obtenir l'**idCAT** (certificat digital).



**TUTORIAL** per donar-se d'alta

2- Amb l'IdCAT, accedir al formulari **WEB**.

3- **Emplenar** el formulari.

4- **Revisar** les dades.



5- Clicar "**Tramitar**" o "**Actualitzar beca**" (en el cas de ser receptor de beques anteriors).

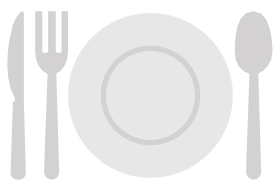
6- Es genera un **document digital** de resguard. Caldrà conservar-lo.



## PUNTS D'INFORMACIÓ

- Tel. 609761519 (horari de 8 a 15h)
- Tel. 010

# BECCAS

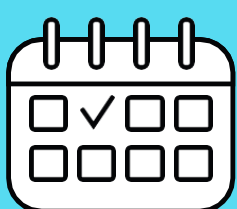


Comedor



Material

FECHAS PARA PRESENTAR LA SOLICITUD



DEL 1 AL 19 DE JUNIO

Se haran dos solicitudes a la vez

## TRAMITAR PRESENCIALMENTE

1- Pedir **cita previa** [aquí](#). Mira el [tutorial](#). O llamar al 010.

2- CENTRO asignado para la Escuela Espronceda para hacer las solicitudes: **Centro Cívico Creu de Barberà**. Hay que ser muy puntuales.

## DOCUMENTACIÓN NECESÁRIA



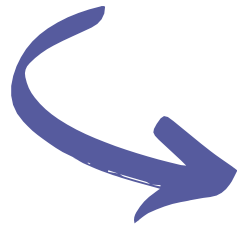
- Impreso de la solicitud.
- Fotocopia del libro de familia. Las páginas donde salgan los miembros computables.
- Datos Fiscales
- Datos del padrón.

El uso de mascarillas es obligatorio en el acceso al equipamiento público.



## TRAMITAR TELEMÁTICAMENTE

1- Obtener el **idCAT** (certificado digital).



**TUTORIAL** para darse de alta.

2- Con el IdCAT, acceder al formulario

**WEB**. 3- **Rellenar** el formulario.

4- **Revisar** los datos.



5- Clicar "**Tramitar**" o "**Actualizar beca**" (en el caso de ser receptor de becas anteriores).

6- Se genera un **documento digital** de resguardo. Hay que conservarlo.



## PUNTOS DE INFORMACIÓN

- Tel. 609761519 (horari de 8 a 15h)
- Tel. 010

