



Consell Comarcal
del **Baix Llobregat**

COM SOL-LICITAR L'AJUT DE MENJADOR ESCOLAR 2026-2027

Tràmit 100% en línia

Accediu a:

www.elbaixllobregat.cat/ajuts-menjador



Del 25 de maig al 5 de juny de 2026



ABANS DE COMENÇAR

- Cal **registrar-se** amb un correu electrònic i tenir el mòbil a mà.
- Una **única sol·licitud per família** (persones que viuen al mateix domicili). Incloure en la mateixa sol·licitud tots els infants.



QUÈ NECESSITEU?



IDALU de l'alumne (codi identificador). Si no el teniu, demaneu-lo al centre educatiu.



NIF/NIE de tots els membres de la unitat familiar. Si no en teniu, passaport. En el cas dels i les menors de 14 anys que no disposin de NIF/NIE, aportar certificat de naixement o llibre de família.



La documentació especificada a l'article 4 de les bases. (segons el vostre cas)

COM FER LA SOL-LICITUD?

Seguiu aquests passos al web



1

Registreu-vos amb un correu electrònic.



2

Introduïu les dades de l'alumne/a o alumnes.



3

Introduïu les dades de la resta de membres de la unitat familiar.



4

Adjunteu documentació i premeu el botó ENVIAR.



5

Rebreu un correu electrònic. Reviseu la sol·licitud.



Si hi ha errors, podeu editar-la.

6

Rebreu un SMS amb un codi. Introduir-lo i cliqueu a SIGNAR.



7

Signeu el requadre (amb el dit o ratolí). Accepteu les dades personals



Un cop signada, ja no es podrà modificar.

8

Finalitzar el tràmit, rebreu un correu electrònic amb la sol·licitud signada.



Accediu a "veure el llistat de documents"



QUI FORMA PART DE LA UNITAT FAMILIAR?

- Pare, mare o tutor/a legal.
- En cas de separació, la nova parella.
- Germans/es menors de 25 anys (o majors amb discapacitat) que no sol·liciten l'ajut.
- Ascendents del pare o de la mare (avi/àvia)

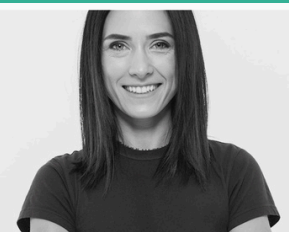
NECESSITES AJUDA?



935 950 464

FEM-HO FÀCIL

T'ajudem a fer els tràmits a través d'Internet



Tel. 935 950 464
tramits@diba.cat
diba.cat/fem-ho-facil

Amb el suport de
Diputació Barcelona



Consell Comarcal del **Baix Llobregat**