

ESCOLA DE LA CONCEPCIÓ

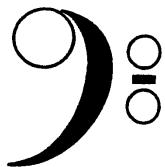
# ***BUTLLETÍ INFORMATIU***

## ***curs 2018-2019***

*Cicles Mitjà i Superior*

Aquest butlletí complementa les normes que trobareu a l'agenda. Us preguem que el llegiu detingudament, que respecteu les normes que conté i, que el conserveu durant tot el curs. Moltes gràcies.





## INFORMACIÓ I NORMES CURS 2018-2019

---

### CALENDARI

#### CURS ESCOLAR PER A L'ALUMNAT:

- s'iniciarà **dimecres 12 de setembre** de 2018
- finalitzarà **divendres 21 de juny** de 2019

#### VACANCES:

- Nadal, del **22 de desembre de 2018 al 7 de gener del 2019**, ambdós inclosos
- Setmana Santa, del **13 al 22 d'abril de 2019**, ambdós inclosos

#### DIES FESTIUS DEL CURS 2017-2018

- 24 de setembre de 2018
- 12 d'octubre de 2018
- 1 de novembre de 2018
- 6 de desembre de 2018
- 10 de juny 2019

#### FESTES DE LLIURE DISPOSICIÓ: (segons l'acord pres pel Consell Escolar del centre)

- **2 de novembre 2018 (Tots Sants)**
- **7 de desembre 2018 (Constitució)**
- **4 de març 2019 (Carnestoltes)**

### HORARIS

#### Des del dia 12 de setembre de 2018 fins el 21 de juny de 2019

**SERVEI D'ACOLLIDA MATÍ:** **Infantil i Primària:** de 8 a 9h del matí (comença el 13 de setembre)

**LECTIU ( matí):** **Infantil i Cicle Inicial:** de 9 a 12, 30h  
**Cicles Mitjà i Superior:** de 9 a 13h

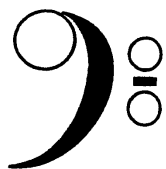
**SERVEI DE MENJADOR:** **Infantil i Cicle Inicial:** de 12,30 a 15h  
**Cicles Mitjà i Superior:** de 13 a 15h

**LECTIU ( tarda):** **Infantil i Primària:** de 15 a 16,30h

**ACTIVITATS EXTRAESCOLARS:** de 16,30 a 17,30h o 18h

**SERVEI D'ACOLLIDA TARDA:** de 16,30 a 18h





## HORARIS DE JORNADA INTENSIVA :

**EI 21 de desembre i del 5 al 21 de juny.**

**LECTIU** Infantil i Primària : de 9 a 13h

**SERVEI DE MENJADOR:** de 13h a 16,30h

**ACTIVITATS EXTRAESCOLARS:** de 16,30h a 17,30h o 18h

**SERVEI D'ACOLLIDA TARDA:** de 16,30h a 18 h

## ENTRADES I SORTIDES

**Al matí**, la porta del centre **s'obrirà a les 9 h.** i es **tancarà a les 9,05 h.**

**A la tarda**, la porta **s'obrirà a les 15h** i es **tancarà a les 15,05 h.**

L'alumnat accedirà directament al recinte escolar.

Per a les sortides de migdia i tarda, les famílies esperaran als alumnes a la porta de l'escola. Si el nen/a ha de marxar amb una persona que no és l'habitual, caldrà avisar amb una nota al seu tutor/a i a la persona responsable de la porta.

## PUNTUALITAT I FALTES D'ASSISTÈNCIA

Us demanem que respecteu els horaris d'entrada així com el de la recollida dels alumnes a la tarda. **En cas de retard a la recollida de l'alumnat**, a les 16,30 h., el tutor deixarà l'alumne a càrrec del monitor de Biblioteca, l'Ampa repercutirà a la família el cost sencer per dia esporàdic dels serveis utilitzats. independentment del temps que l'alumne quedi a càrrec dels monitors.

Quan un alumne hagi d'arribar al centre més tard o bé marxar abans d'hora, haurà de lliurar una comunicació escrita de la seva família al seu mestre.

Us farem arribar per escrit, el primer dia de classe, les informacions relatives a:

- 1. RELACIÓ DEL PROFESSORAT I PERSONES COL-LABORADORES**
- 2. HORARI D'ATENCIÓ A LES FAMÍLIES**
- 3. HORARI DE LES CLASSES DE PSICOMOTRICITAT I EDUCACIÓ FÍSICA**

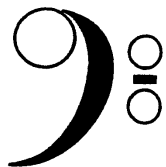
## VESTUARI

Convé que marqueu jaquetes i anoracs. En cas de pèrdua a Consergeria hi trobareu un bagul amb la roba extraviada. A final de cada trimestre l'escola farà arribar les peces no recollides a alguna entitat benèfica o ONG.

## **RECORDEU QUE:**

Els nens necessiten **roba i calçat adequat** per a les classes d'Educació Física i per a les activitats esportives en les que es participa com a Escola.





### **MATERIAL ESCOLAR:**

El material facilitat als nois i noies de Primària és el següent:

Material personal: regla, tissors, llapis, goma, carpeta, bolígraf, llibretes, etc..

Material col·lectiu: cartolines, paper xarol i de seda, làmines de dibuix, paper vegetal i pinotxo, folis, retoladors..etc.

Material fotocopiats de diferents àrees.

**El rebut de material és de 150€ anuals per a tots els cursos des de P-3 a 6è.**

El primer pagament serà de 75€ i es carregarà al vostre compte la primera setmana de setembre i el segon pagament de 75€ s'efectuarà la primera setmana de febrer

### **SORTIDES I COLÒNIES ESCOLARS**

A les reunions amb famílies d'inici de curs, s'informarà del pla de sortides i colònies a realitzar durant el curs escolar.

El pagament d'aquestes activitats es farà mitjançant rebut domiciliat i en dos terminis.

El calendari de pagaments el trobareu penjat a la web del centre .

### **ASSEGURANÇA ESCOLAR D'ACCIDENTS**

L'AMPA té concertada una pòlissa d'accidents corporals signada amb una companyia d'assegurances. Aquesta pòlissa cobreix els accidents de l'alumnat mentre es trobin sota la tutela de l'escola en horari no lectiu ( espai de menjador i activitats extraescolars). En cas d'accident dins horari lectiu són atesos al Cap de Roger de Flor, 194-196.

En cas d'accident lleu però que requereixi atenció mèdica, l'escola es posarà en contacte immediatament amb la família per tal que aquesta dugui el seu fill/a a fer-se la cura. Si no és possible contactar amb la família, l'alumne/a serà acompanyat per una persona col·laboradora de l'escola.

**IMPORTANT: Llegiu atentament els fulls d'informació i normes de l'agenda del vostres fills.**

Ben cordialment.

L'equip de mestres

**Barcelona, 27 de juny de 2018**

