

ESCOLA DE LA CONCEPCIÓ

# ***BUTLLETÍ INFORMATIU***

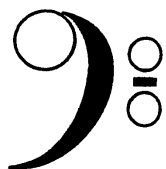
## ***curs 2016-2017***

*Cicles Mitjà i Superior*

Aquest butlletí complementa les normes que trobareu a l'agenda. Us preguem que el llegiu detingudament, que respecteu les normes que conté i, que el conserveu durant tot el curs. Moltes gràcies.



C/ Bruc, 102 (Passatge Pla). 08009 Barcelona. Tel.: 934576081



## INFORMACIÓ I NORMES CURS 2016-2017

---

### CALENDARI

#### **CURS ESCOLAR PER A L'ALUMNAT:**

- s'iniciarà **dilluns 12 de setembre** de 2016
- finalitzarà **dimecres 21 de juny** de 2017

#### **VACANCES:**

- Nadal, del **23 de desembre de 2016 al 8 de gener de 2017**, ambdós inclosos.
- Setmana Santa, del **8 al 17 d'abril de 2017**, ambdós inclosos

#### **DIES FESTIUS DEL CURS 2016-2017**

- 12 d'octubre de 2016
- 1 de novembre de 2016
- 6 de desembre 2016
- 5 de juny 2017

#### **FESTES DE LLIURE DISPOSICIÓ:** (segons l'acord pres pel Consell Escolar del centre)

- **31 d'octubre 2016 (Tots Sants)**
- **5 de desembre 2016 (Constitució)**
- **27 de febrer 2017 (Carnestoltes)**
- **19 de maig 2017**

### HORARIS

#### Des del dia 12 de setembre de 2016 fins el 21 de juny de 2017

**SERVEI D'ACOLLIDA MATÍ:** **Infantil i Primària:** de 8 a 9h del matí (comença el 13 de setembre)

**LECTIU ( matí):** **Infantil i Cicle Inicial:** de 9 a 12, 30h  
**Cicles Mitjà i Superior:** de 9 a 13h

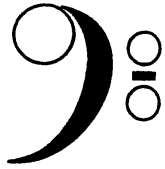
**SERVEI DE MENJADOR:** **Infantil i Cicle Inicial:** de 12,30 a 15h  
**Cicles Mitjà i Superior:** de 13 a 15h

**LECTIU ( tarda):** **Infantil i Primària:** de 15 a 16,30h

**ACTIVITATS EXTRAESCOLARS:** de 16,30 a 17,30h o 18h

**SERVEI D'ACOLLIDA TARDA:** de 16,30 a 18h





## HORARIS DE JORNADA INTENSIVA :

**El 22 de desembre i del 6 al 21 de juny.**

**LECTIU** Infantil i Primària : de 9 a 13h

**SERVEI DE MENJADOR:** de 13h a 16,30h

**ACTIVITATS EXTRAESCOLARS:** de 16,30h a 17,30h o 18h

**SERVEI D'ACOLLIDA TARDA:** de 16,30h a 18 h

## ENTRADES I SORTIDES

**Al matí**, la porta del centre **s'obrirà a les 9 h.** i es **tancarà a les 9,05 h.**

**A la tarda**, la porta **s'obrirà a les 15h** i es **tancarà a les 15,05 h.**

L'alumnat accedirà directament al recinte escolar.

Per a les sortides de migdia i tarda, les famílies esperaran als alumnes a la porta de l'escola.

Si el nen/a ha de marxar amb una persona que no és l'habitual, caldrà avisar amb una nota al seu tutor/a i a la persona responsable de la porta.

## PUNTUALITAT I FALTES D'ASSISTÈNCIA

Us demanem que respecteu els horaris d'entrada així com el de la recollida dels alumnes a la tarda. **En cas de retard a la recollida de l'alumnat**, a les 16,30 h., el tutor deixarà l'alumne a càrrec del monitor de Biblioteca, l'Ampa repercutirà a la família el cost sencer per dia esporàdic dels serveis utilitzats. independentment del temps que l'alumne quedi a càrrec dels monitors.

Quan un alumne hagi d'arribar al centre més tard o bé marxar abans d'hora, haurà de lliurar una comunicació escrita de la seva família al seu mestre.

Us farem arribar per escrit, el primer dia de classe, les informacions relatives a:

- 1. RELACIÓ DEL PROFESSORAT I PERSONES COL-LABORADORES**
- 2. HORARI D'ATENCIÓ A LES FAMÍLIES**
- 3. HORARI DE LES CLASSES DE PSICOMOTRICITAT I EDUCACIÓ FÍSICA**

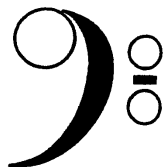
## VESTUARI

Convé que marqueu jaquetes i anoracs. En cas de pèrdua a Consergeria hi trobareu un bagul amb la roba extraviada. A final de cada trimestre l'escola farà arribar les peces no recollides a alguna entitat benèfica o ONG.

## **RECORDEU QUE:**

Els nens necessiten **roba i calçat adequat** per a les classes d'Educació Física i per a les activitats esportives en les que es participa com a Escola.





### **MATERIAL ESCOLAR:**

El material facilitat als nois i noies de Primària és el següent:

Material personal: regla, tisores, llapis, goma, carpeta, bolígraf, llibretes, etc..

Material col·lectiu: cartolines, paper xarol i de seda, làmines de dibuix, paper vegetal i pinotxo, folis, retoladors..etc.

Material fotocopiats de diferents àrees.

**El rebut , per a les famílies de l'alumnat des de 3r fins a 6è curs de Primària, és de 70€.**

El primer pagament es carregarà al vostre compte la primera setmana de setembre.

Per a aquelles persones que no tinguin domiciliats els rebuts, el **nº de compte és:**

**ES74 2100 - 0540 - 31 - 0200448968**

### **SORTIDES I COLÒNIES ESCOLARS**

A les reunions amb famílies d'inici de curs, s'informarà del pla de sortides i colònies a realitzar durant el curs escolar.

El pagament d'aquestes activitats es farà mitjançant rebut domiciliat i en dos terminis.

El calendari de pagaments el trobareu penjat a la web del centre .

### **ASSEGURANÇA ESCOLAR D'ACCIDENTS**

L'AMPA té concertada una pòlissa d'accidents corporals signada amb una companyia d'assegurances. Aquesta pòlissa cobreix els accidents de l'alumnat mentre es trobin sota la tutela de l'escola en horari no lectiu ( espai de menjador i activitats extraescolars). En cas d'accident dins horari lectiu són atesos al Cap de Roger de Flor, 194-196.

En cas d'accident lleu però que requereixi atenció mèdica, l'escola es posarà en contacte immediatament amb la família per tal que aquesta dugui el seu fill/a a fer-se la cura. Si no és possible contactar amb la família, l'alumne/a serà acompanyat per una persona col·laboradora de l'escola.

**IMPORTANT: Llegiu atentament els fulls d'informació i normes de l'agenda del vostres fills.**

Els llibres de text, **en cas que no participeu del projecte de reutilització**, els podreu trobar, a la llibreria **BCN BOOKS, Roger de Llúria 118 (cantonada amb Provença) a partir de la segona quinzena del mes de juliol i fins la primera setmana de setembre (ens fan el màxim descompte permès).**

Ben cordialment.

L'equip de mestres

**Barcelona, juny 2016**

