

OBSERVEM

EL PAISATGE

Paisatge de muntanya, paisatge de
plana i paisatge de costa

3r Primària



Paisatge de muntanya

Paisatge de plana

Paisatge de costa

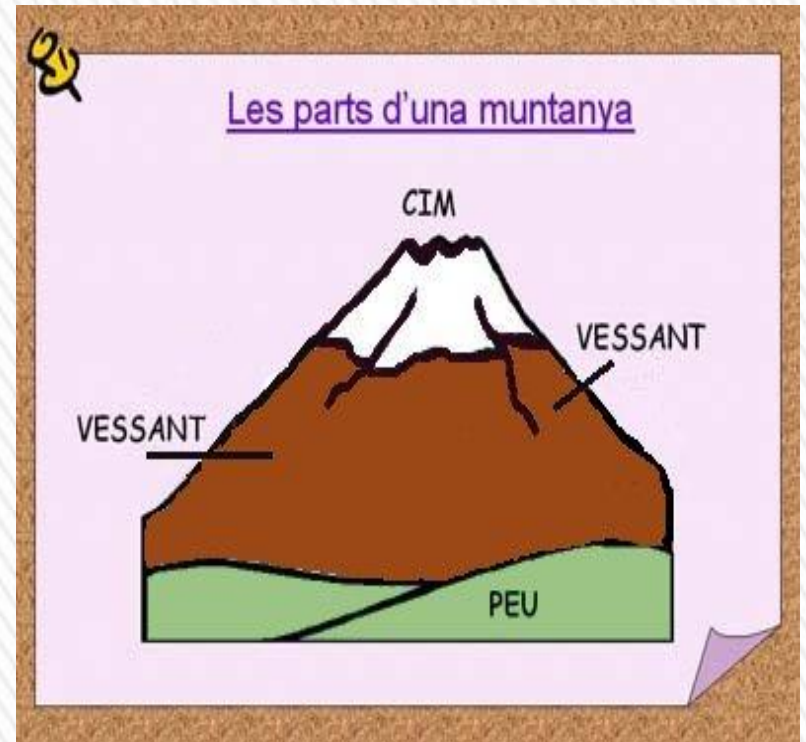
Paisatge és tot l'espai que veiem al nostre voltant.

COM ÉS EL PAISATGE DE MUNTANYA

Serralada: diverses serres pròximes



Serra: Grup de muntanyes alineades



Paisatge de muntanya





Les persones es dediquen a tenir cura del bestiar i al turisme.



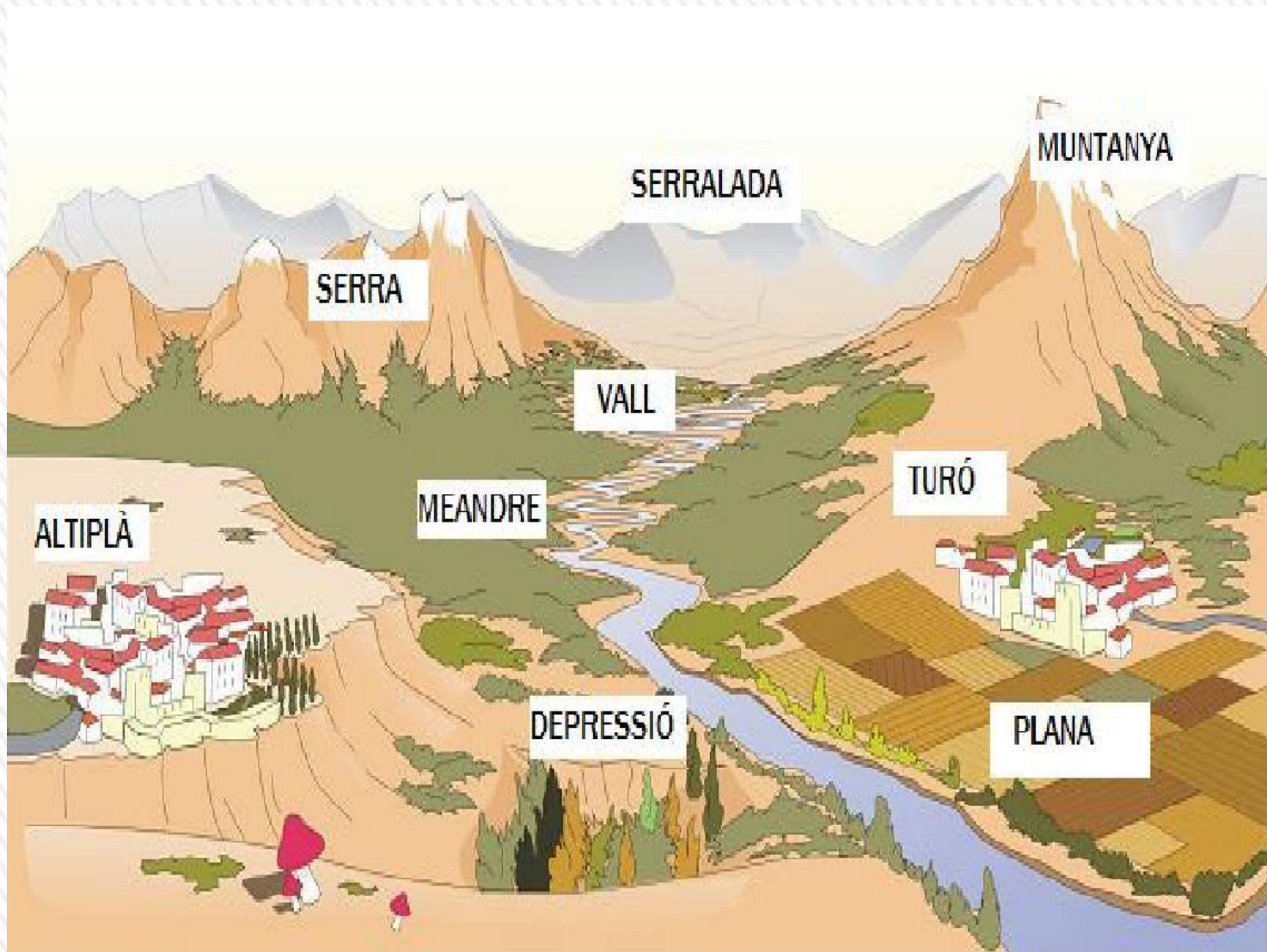
Les carreteres són estretes i amb corbes. En alguns casos es fan túnels o s'hi construeixen ponts.





Els pobles s'acostumen a fer a les valls.





RELLEU





Paisatge de PLANA

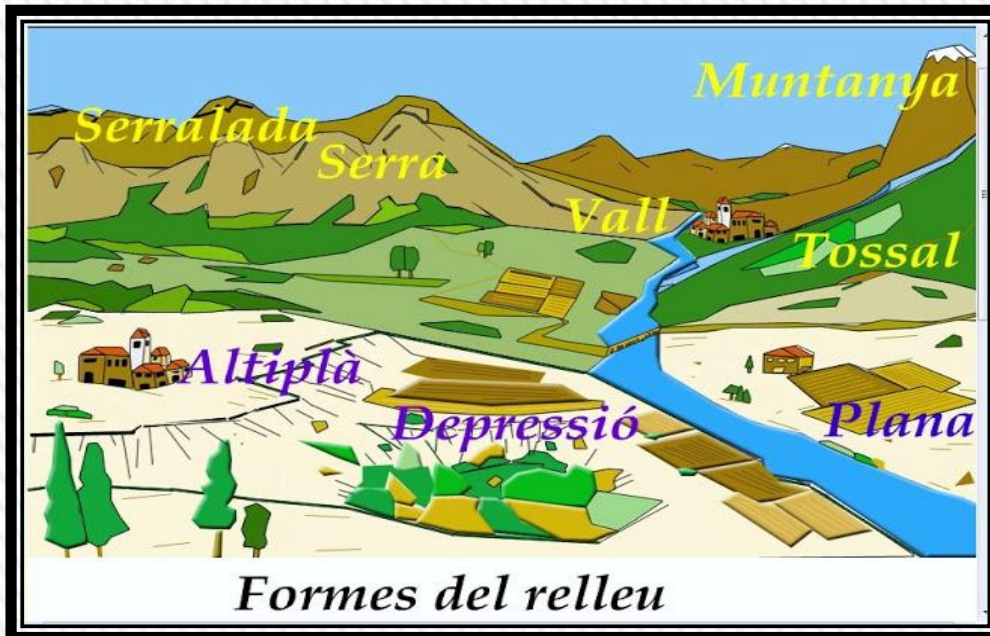


PAISATGE DE PLANA

Hi ha grans extensions de terreny pla, gairebé horitzontal.

Poden ser:

- Altiplans: planes que estan més elevades que el terrenys del voltant.
- Depressions: són planes situades a menor altura que les terres del voltant.
- A les planes poden haver turons o puigs, que són petites elevacions del terreny.



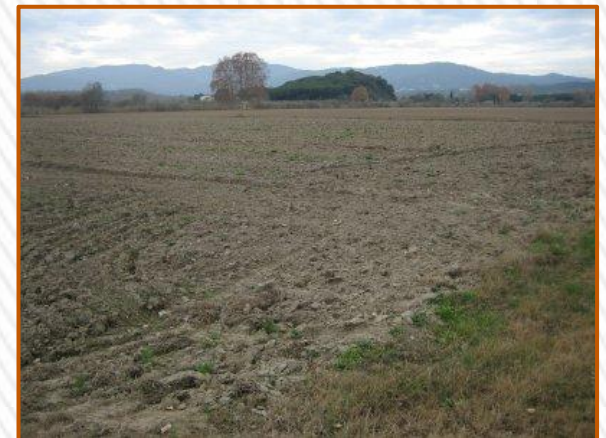


» Els paisatges de plana estan molt **transformats per les persones**. A les planes hi ha molts camps de conreu, perquè en els terrenys plans és més fàcil cultivar-hi. Trobem:

» 1- Erms

» 2- Camps

» 3- Hortes





A les planes hi ha moltes carreteres i vies de ferrocarril que comuniquen les localitats.



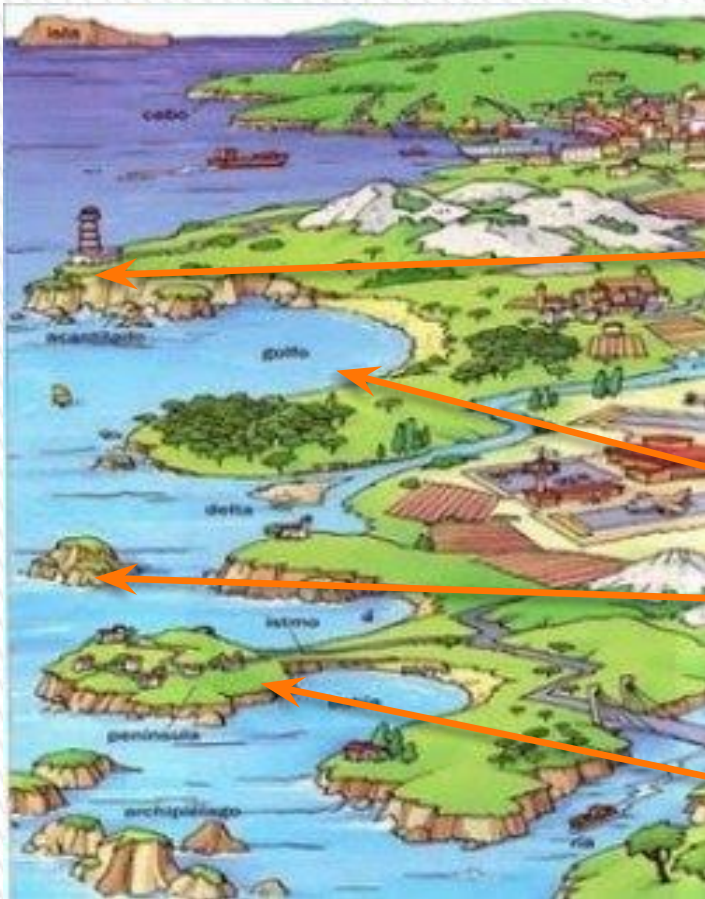
Aquestes carreteres són rectes i tenen pocs pendents





Paisatge de COSTA

PAISATGE DE COSTA



Són terrenys situats a prop del mar. La costa pot ser **ALTA** on hi trobem penya-segats (terrenys alts i rocosos) o **BAIXA** formada per platges (terrenys plans de sorra o pedra).

ALGUNES FORMES DE LA COSTA

→ **Cap:** part de terra que s'endinsa en el mar.

- **Badia:** és una entrada de mar que s'endinsa en la terra.
Si és molt gran s'anomena **golf.**

- **Illa:** porció de terra envoltada pel mar per totes bandes. Si hi ha diverses illes properes s'anomena arxipèlag.

→ **Península:** terreny envoltat pel mar per totes bandes menys per una.



CAP: part de terra que S'ENDINSA en el mar.



BADIA: entrada del mar que S'ENDINSA a la terra.



Si l'entrada de mar a la terra és molt gran s'anomena GOLF.





PENÍNSULA: terreny envoltat pel mar per totes bandes menys per una, anomenada **istme**.

ILLA: porció de terra envoltada pel mar per totes bandes.





LA VIDA A LA COSTA

A la costa el paisatge ha canviat molt perquè s'hi han construït molts edificis per al turisme.

Construccions com: hotels i apartaments, carreteres i vies de tren, ports pesquers i ports per a vaixells de passatgers i de mercaderies, grans centres comercials i d'oci...





RELLEU DE COSTA >



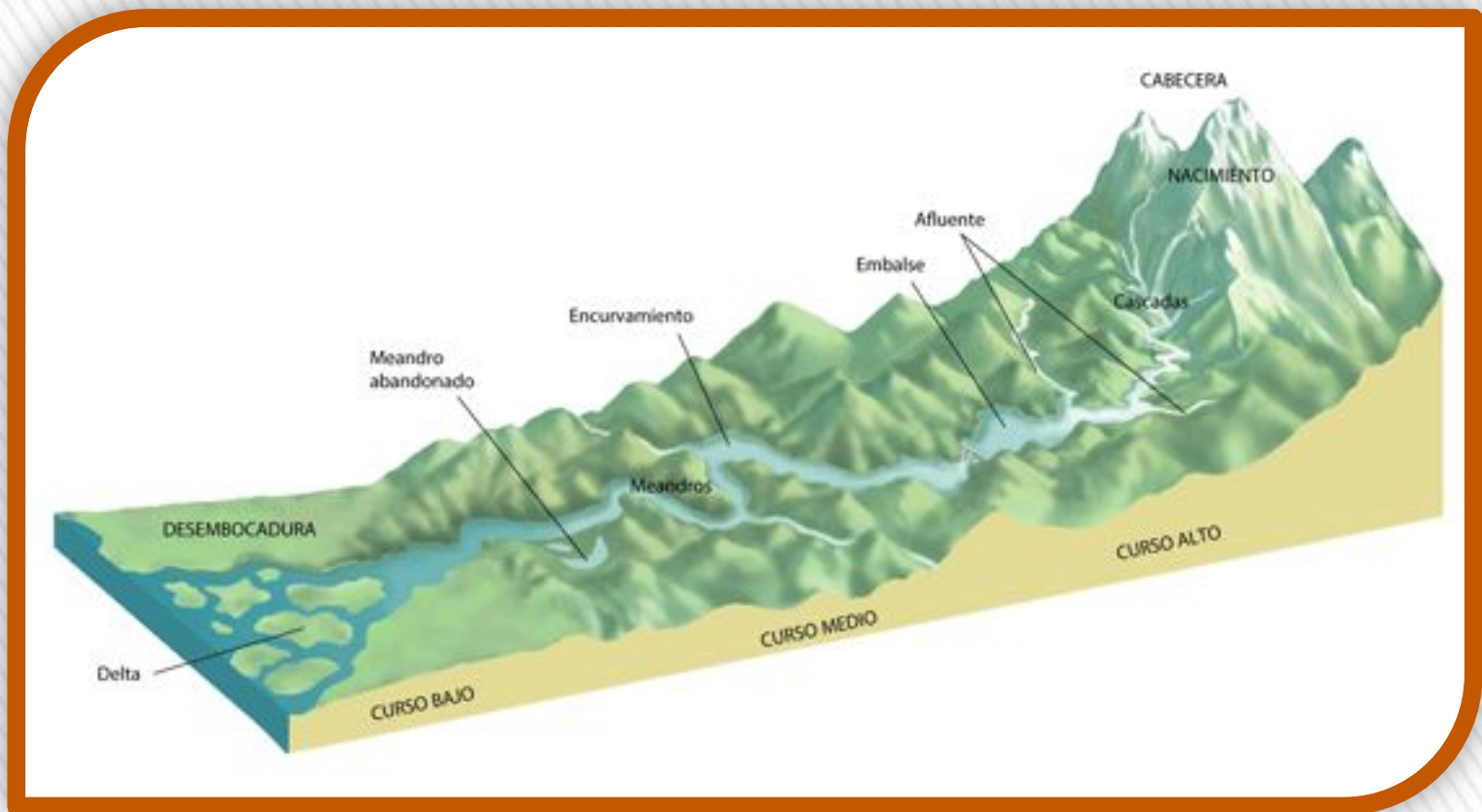
Els RIUS i els LLACS >



El llit d'un riu és el terrenys enfonsat per on corren les aigües del riu. I el cabal és la quantitat d'aigua que porta un riu, i no sempre és la mateixa.

» RIU: és un corrent continuu d'aigua que corre sense parar. Neixen a les muntanyes, passen per les planes i desemboquen al mar o a un altre riu.





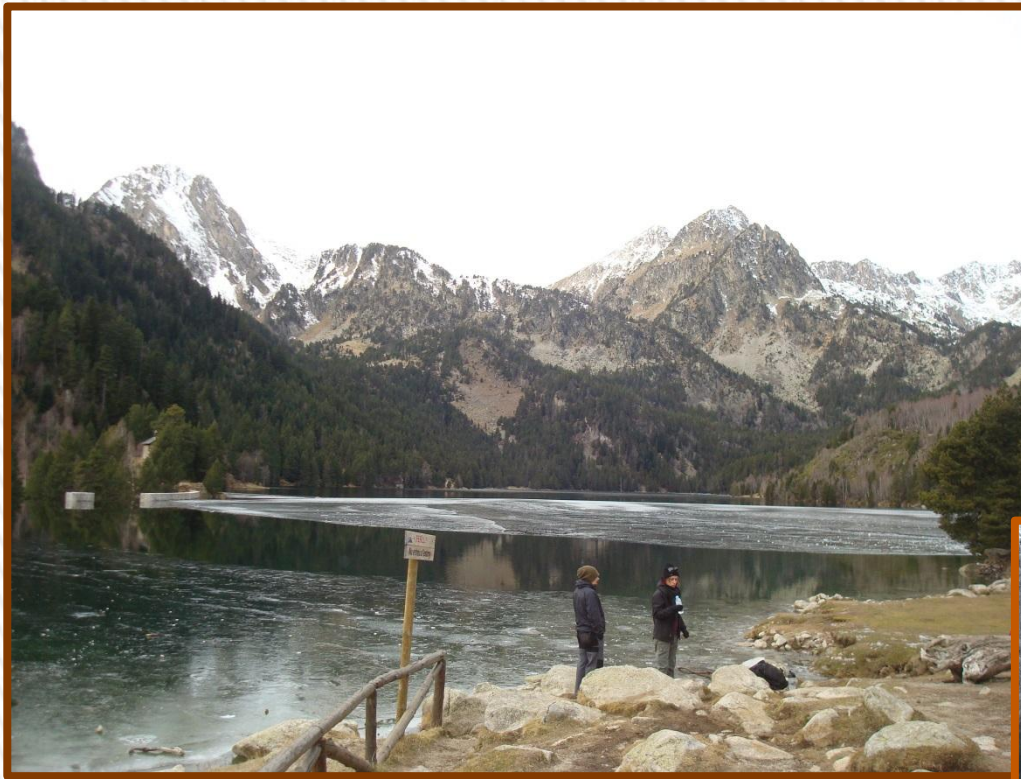
El riu fa un recorregut des del naixement fins a la desembocadura. Aquest recorregut s'anomena CURS. Es diferencien tres zones:

Curs alt: el riu neix a la muntanya, porta poca aigua i baixa a gran velocitat perquè el terreny fa pendent. El llit és estret i poc profund.

Curs mitjà: el riu passa per la plana, el llit és més ample i porta més aigua. Baixa més a poc a poc.

Curs baix: ja està a prop de la costa, el llit és més ample i porta molta aigua. Baixa lentament fins a desembocar al mar, perquè a penes hi ha pendent.

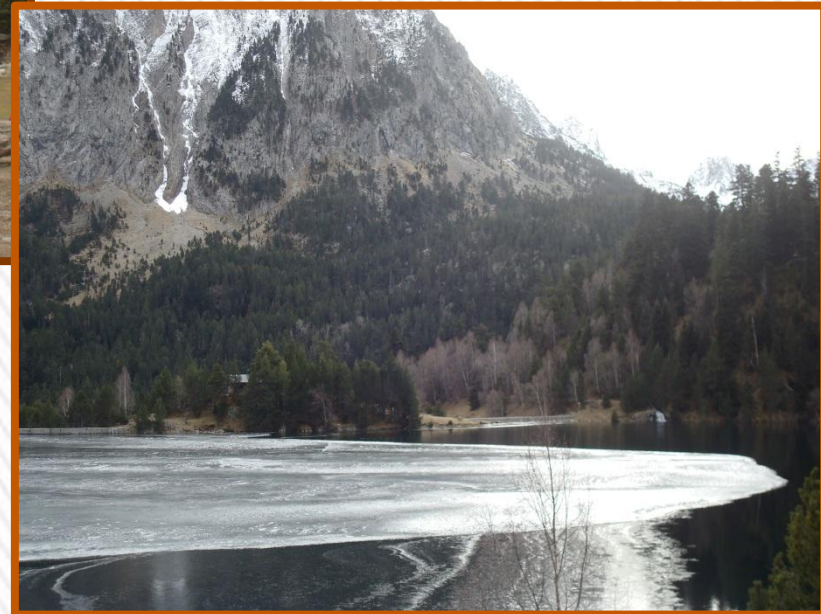




Els **llacs** són extensions d'aigua dolça envoltades de terra.

Els rius, els llacs i les persones

A les ribes dels rius i dels llacs creixen moltes plantes. Al ser molt apropiades per l'agricultura, s'hi han establert persones per viure.





Per acumular les aigües dels rius es construeixen EMBASSAMENTS. Aquestes construccions es fan al curs mitjà del riu amb un mur o presa que reté i acumula l'aigua. Aquesta aigua es fa servir per beure, dutxar-nos, regar camps de conreu ... També s'utilita per produir energia elèctrica.





Parc
Natural
de l'Alt Pirineu

Pla de la Selva

Altitud 1695 m



El senderisme és la millor manera de conèixer el ric patrimoni natural i cultural del Parc Natural. Seguiu els camins senyalitzats.



No llenceu deixalles. Emporteu-vos-les i dipositeu-les als contenidors adequats dels pobles. Si recicleu el medi ambient us ho agrairà.



L'acampada lliure és prohibida. Tant sols es permet pernoctar amb tenda per sobre els 2000 m de 20:00 a 8:00 h. Utilitzeu els refugis.



Generalitat

I recorda **tenir cura** de tot l'entorn, et trobis on et trobis...!

