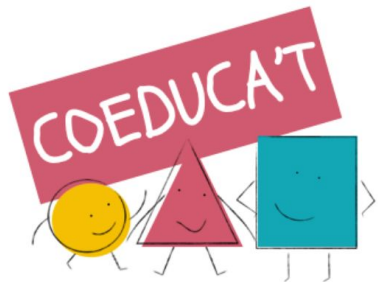


# COEDUQUEM TOTES I TOTS



ESCOLA CHARLES DARWIN



# COM INCORPOREM LA PERSPECTIVA DE GÈNERE AL CENTRE



- REPLANTEJAMENT DE LA MIRADA DEL CURRÍCULUM.
- ESTABLINT RELACIONS IGUALITÀRIES I EQUITATIVES A L'AULA.
- RESOLUCIÓ PACÍFICA DELS CONFLICTES.



# COM INCORPOREM LA PERSPECTIVA DE GÈNERE A L'AULA



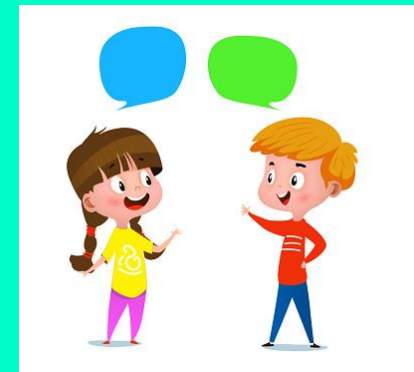
- OFERINT ACTIVITATS PEL CONEIXEMENT D'UN MATEIX I DELS ALTRES.
- ACTIVITATS ADREÇADES A LA VISIBILITAT DE LES DONES EN DIFERENTS ÀMBITS.



# COM TREBALLEM LES INTERRELACIONS PERSONALS



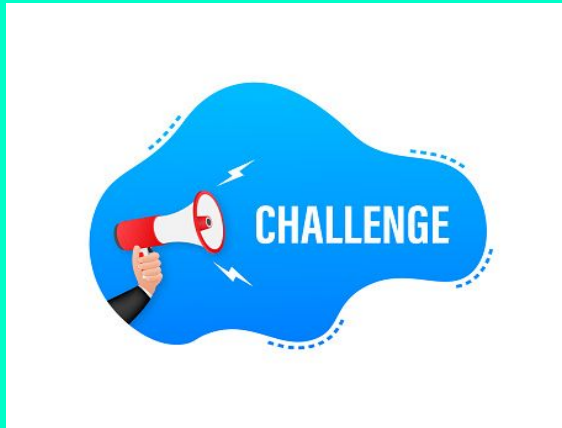
- FENT SERVIR UN LENGUATGE LLIURE D'ESTEREOTIPS.
- RECONeixENT LES DIFERÈNCIES PRÒPIES DE CADA GÈNERE.
- QÜESTIONANT I REFLEXIONANT SOBRE ELS ROLS DE GÈNERE ESTABLERTS.



# QUINES ACTIVITATS PROMOVEM A L'AULA



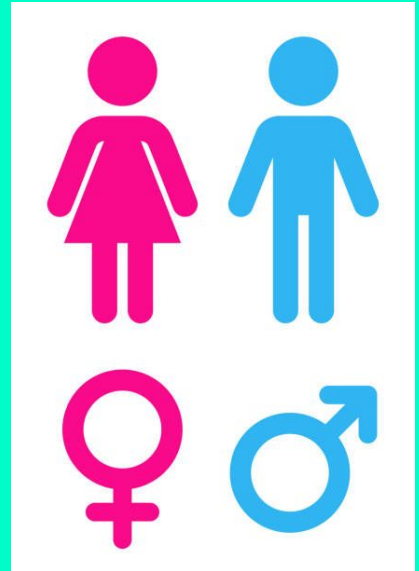
- PETITS REPTES PER ACONSEGUIR UNA MAJOR IGUALTAT.
- JORNADES ESPECIALS (NO VIOLÈNCIA-DONA I CIÈNCIA-DIA INTERNACIONAL DE LES DONES)



# COM TREBALLEM L'EQUITAT A L'AULA



- REPARTIMENT EQUITATIU DELS ROLS I RESPONSABILITATS.
- DONANT EINES I POSANT EN VALOR DIFERENTS MODELS.



# MATERIALS DIDÀCTICS, RECURSOS I ESPAIS D'APRENENTATGE



- UTILITZEM MATERIAL DIVERSIFICAT (AUDIOVISUALS - CONTES - PROGRAMES).
- REFLEXIONANT SOBRE ELS ESTEREOTIPS DE LA LITERATURA INFANTIL.
- DISSENYANT ESPAIS ON SIGUIN POSSIBLES ACCIONS SENSE CÀRREGA DE GÈNERE.

