



Generalitat de Catalunya
Departament d'Ensenyament
Zona Escolar Rural Urgellet

PGA 2018-2019

ZER Urgellet

INDEX

1. INTRODUCCIÓ

2. DADES DELS CENTRES I NOMBRE D'ALUMNES

3. ORGANIGRAMA I FUNCIONAMENT DE LA ZER

3.1. ORGANIGRAMA

3.2. FUNCIONAMENT

3.3. COMISSIONS I COORDINACIONS

4. CALENDARI DEL CURS ESCOLAR 2017-2018

5. CALENDARI DE REUNIONS DE CLAUSTRE, CONSELL ESCOLAR I COMISSIONS DE TREBALL

6. HORARIS DELS ESCOLES DE LA ZER

6.1. HORARI GENERAL

7. ELS/LES MESTRES ESPECIALISTES ITINERANTS

7.1. ASPECTES GENERALS DE LA SEVA TASCA

7.1.1. CRITERIS DE PRIORITZACIÓ EN LA TASCA D'ATENCIÓ A LA DIVERSITAT.

7.2. HORARIS DELS MESTRES ESPECIALISTES ITINERANTS

7.3. HORARIS EQUIP DIRECTIU

8. OBJECTIUS GENERALS I ACTUACIONS

9. ACTIVITATS COMPLEMENTÀRIES I SORTIDES

10. PLA DE TREBALL

11. GRUPS DE TREBALL I FORMACIÓ PERMANENT

11.1. GRUPS DE TREBALL

11.2. FORMACIÓ PERMANENT

12. AVALUACIÓ DELS ALUMNES. CALENDARI.

13. SORTIDES ESCOLARS

14. GESTIÓ ECONÒMICA DE LA ZER

15. CONCRECIÓ PL

16. CONCLUSIONS





1.- INTRODUCCIÓ A LA PGA

Aquesta Programació General Anual concreta les línies bàsiques d'actuació i funcionament de la ZER per al curs 2018-2019, d'acord amb la normativa vigent (Resolució de 22 de juny de 2017) que dona instruccions per a l'organització i gestió dels centres docents públics d'Educació infantil i primària.

Recull la concreció de les prioritats i també dels aspectes relatius a les activitats i el funcionament de la ZER per aquest curs 2018-2019.

Aquesta PGA haurà de ser completada per part de cada Escola amb les aportacions de caire didàctic i d'organització, integrant-lo a la dinàmica de cada centre.

2.- DADES DELS CENTRES I NOMBRE D'ALUMNES

La ZER URGELLET està constituïda per 4 escoles:

- Sant Esteve d'Alàs amb 1 unitat i 9 infants.
- Castell-ciutat de Castellciutat amb 25 infants i 3 unitats.
- Arnau Mir del Pla de Sant tirs amb 42 infants i 4 unitats.
- Tuixent amb 13 infants i 2 unitats.

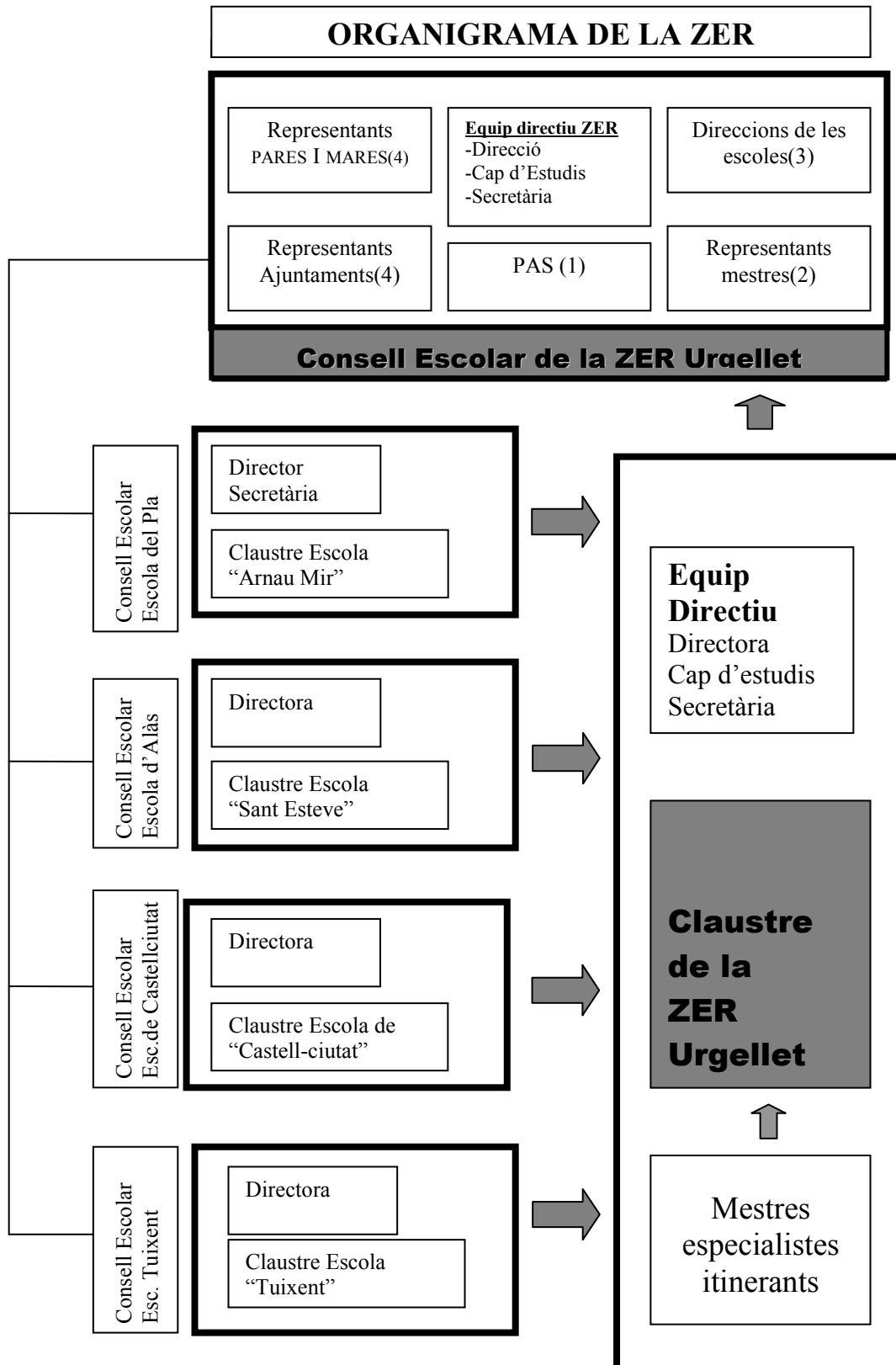
Escola	ED. INFANTIL			ED. PRIMÀRIA						TOTAL
	P3	P4	P5	CI 1	CI 2	CM 1	CM 2	CS 1	CS2	
Sant Esteve Alàs	2	1	2	2	2	-	-	-	-	9
Castell-ciutat	6	3	3	4	4	2	-	1	2	25
Arnau Mir El Pla de St Tirs	2	-	5	3	6	8	10	5	3	42
Tuixent	-	2	-	4	1	3	1	2	-	13
Totals	10	6	10	13	13	13	11	8	5	89

Educació Infantil	26
Educació Primària CI	26
Educació Primària CM	24
Educació Primària CS	13
Total	89



3.- ORGANIGRAMA I FUNCIONAMENT DE LA ZER

3.1 .-ORGANIGRAMA





3.2.- FUNCIONAMENT

Aquest curs ens brinda l'oportunitat de replantejar-nos la nostra manera de funcionar, poder reflexionar sobre aspectes metodològics, pedagògics i organitzatius.

El fet de trobar-nos en una organització més petita (14 mestres) creiem que ens ajudarà a debatre sobre el futur i una nova etapa de la ZER.

Partirem de l'anàlisi de cada una de les 4 escoles i les seves necessitats i a partir d'aquí estudiarem com l'estructura de la ZER pot ajudar a afavorir la coordinació i el treball en cada una d'elles.

En els consells de direcció es tractaran els temes més de gestió i de burocràcia i seran les direccions les encarregades de passar la informació al claustre de la seva escola.

L'equip directiu de ZER també buscarà el canal de comunicació més adient entre els diferents coordinadors.

Segons el calendari establert, algunes de les trobades de claustre es dedicaran a grups de treball per tractar d'agilitar i rendibilitat les tasques, establint un canal efectiu de comunicació entre ells i l'Equip Directiu.

3.3.- COMISSIONS I COORDINACIONS

Segons calendari establert, les comissions i les coordinacions, es reuniran agrupats de la següent manera:

3.3.1.- Comissió de Convivència

La Comissió de Convivència està integrada per:

Mercè Codina Carol .- *Presidenta*

Maria Rosa Majoral .- *Sector pares i mares*

Marisa Puy Graell.- *Sector mestres*

Natàlia Galindo Mallol.- *Secretària*

El coordinador TAC, LIC i Riscos laborals, establiran un canal de comunicació amb el cap d'estudis per fer el seguiment de qualsevol aspecte d'aquesta àrea.

3.3.4.- Comissió d'Atenció a la diversitat i Comissió Social

La Comissió d'atenció a la diversitat creada en Claustre està formada per:

Mercè Codina, Natàlia Galindo, Anna Cortina i Àgueda Betriu (Montserrat Rey Ribas) i Pere Olm.

S'establiran 3 trobades, una cada trimestre, on hi assisteixen la psicopedagoga i l'assistent social de l'EAP, amb l'objectiu de tenir una visió global a nivell de ZER.



Aquestes reunions tindran lloc el 28 de novembre, 13 de febrer i el 22 de maig.

3.3.8.- Comissió Escoles Verdes

Conxi Moscoso Venegas, Bea Bengado, Albert Martínez

3.3.9.- Coordinacions

Vanesa Mangas Sansa: coordinació LIC

Laia Rosell Buchaca: coordinació riscos laborals

Pere Olm Grau: coordinació TAC

Albert Martínez: coordinació d'E. Primària

Dolors Marqués: coordinació d'E. Infantil

4.- CALENDARI DEL CURS ESCOLAR 2018-2019

1.- VACANCES DE NADAL

Del 22 de desembre de 2018 al 7 de gener de 2019, ambdós inclosos.

2.- VACANCES DE SETMANA SANTA

Del 13 d'abril de 2019 al 22 d'abril de 2019, ambdós inclosos.

3.- DIES FESTIUS ASSENYALATS PEL DEPARTAMENT DE TREBALL DE LA GENERALITAT

Any 2018

- 12 octubre, 1 novembre, 6 desembre i 8 desembre

Any 2019

- 1 de maig

4.-ALTRES DIES FESTIUS

4.1.- Festes locals o afegides de lliure disposició

Escola Sant Esteve- Alàs	05-03-19	15-05-19
Escola Castell-ciutat	21-01-19	05-03-19
Escola Arnau Mir – El Pla de Sant Tirs	28-01-19	05-03-19
Escola Tuixent - Tuixent	05-03-19	20-05-19

4.2.- Festes de lliure disposició comunes

- 2 de novembre de 2018
- 7 de desembre de 2018
- 4 de març de 2019

Intensius: 21 de desembre/ del 11 al 21 de juny

* Els/les mestres especialistes itinerants, realitzaran les festes locals de l'escola de Castell-ciutat, com a seu de la ZER.



5.- CALENDARI D'ACTUACIONS : REUNIONS I SORTIDES. CURS 2018-2019

	dl	dm	dc	dj	dv	ds	dg	dl	dm	dc	dj	dv	ds	dg	dl	dm	dc	dj	dv	ds	dg	dl	dm	Dc	dj	dv	ds	dg	dl	dm						
Set						1	2	3	4	5	6	7 CL	8	9	10	11	12	13	14	15	16	17	18	19	20	21	22	23	24	25	26	27	28	29	30	
Oct	1	2	3 CL CD	4	5	6	7	8	9	10 CE	11	12	13	14	15	16	17 CL	18	19	20	21	22	23	24 25 26 COLÒNIES			27	28	29	30	31					
Nov				1	2	3	4	5	6	7 CD GT	8	9	10	11	12	13	14	15	16	17	18	19	20	21 CL	22	23	24	25	26	27	28 CAD	29	30			
Des						1	2	3	4	5 AV GT	6	7	8	9	10	11	12	13	14	15	16	17	18	19	20	21	22	23	24	25	26	27	28	29	30	31
Gen		1	2	3	4	5	6	7	8	9	10	11	12	13	14	15	16 CD	17	18	19	20	21	22	23 GT	24	25	26	27	28	29	30 CL CE	31				
Feb					1	2	3	4	5	6	7	8	9	10	11	12	13 CAD GT	14	15	16	17	18	19	20 CL	21	22	23	24	25	26	27	28				
Mar					1	2	3	4	5	6	7	8	9	10	11	12	13 GT	14	15	16	17	18	19	20 AV	21	22	23	24	25	26	27 CL CD	28	29	30	31	
Abr	1	2	3	4	5	6	7	8	9	10 GT	11	12	13	14	15	16	17	18	19	20	21	22	23	24	25	26	27	28	29	30						
Mai			1	2	3	4	5	6	7	8 CL CD	9	10	11	12	13	14	15	16	17	18	19	20	21	22 CAD GT	23	24	25	26	27	28	29	30	31			
Jun						1	2	3	4	5 CL	6	7 FI	8	9	10	11	12	13	14	15	16	17	18	19	20	21	22	23	24	25	26 CL	27 CE	28	29	30	
Jul	1	2	3	4	5	6	7	8	9	10	11	12	13	14	15	16	17	18	19	20	21	22	23	24	25	26	27	28	29	30	31					

Grups de treball	Claustre	Consell Escolar	Avaluació
Consell Direcció	CAD	Colònies / FI	Jornada Intensiva

- 1r Trimestre: Eleccions al Consell Escolar
- 7 de Novembre: Grups de Treball a l'escola Sant Esteve (Alàs)
- 13 de Març: Grups de Treball a l'escola Arnau Mir (El Pla de Sant Tirs)
- 26 de Juny: Claustre a l'escola de Tuixent.
- Dies marcats per les itineràncies.



6.- HORARIS DE LES ESCOLES DE LA ZER

6.1.- HORARI GENERAL

L'horari de l'alumnat de les escoles de la ZER Urgellet és el següent:

Matí : De 9 a 13 h

Tarda: De 15 a 17 h

L'horari de l'escola de Tuixent és :

Dilluns, dimarts i dijous

- **Matí**: de 8:30 a 13:10

- **Tarda**: de 15 h a 17 h

Dimecres i divendres:

- **Matí**: de 8:30 a 13:30

**Hem de fer constar que l'Escola de Tuixent, fa un horari diferent per tal de coordinar les dos línies de transport.*

7.- ELS/LES MESTRES ESPECIALISTES ITINERANTS

7.1.- ASPECTES GENERALS DE LA SEVA TASCA

La ZER Urgellet compta amb 3 mestres especialistes itinerants:

- **Llengua estrangera (Anglès)** = 1 mestre (Alàs, Castellciutat i Tuixent). L'escola del Pla té una mestra amb l'especialitat d'anglès a la plantilla.
- **Educació Artística (Música)** = Una mestra amb 2/3 que cobreix (Alàs, Castellciutat i el Pla) i 1/3 que cobreix l'escola de Tuixent.
- **Educació Física** = 1 mestre (Alàs, Castellciutat i el Pla).L'escola de Tuixent té un mestre amb l'especialitat d'Educació física.

Cada mestre/a especialista, d'acord amb la normativa del Departament d'Ensenyament, atén prioritàriament les tasques docents pròpies de la seva especialitat i si disposen d'hores lectives, les dediquen a activitats de docència pròpies de la seva condició de mestre/a, facilitant d'altres agrupacions.

El seu treball s'estableix segons la prioritització següent:

1. Impartir les àrees de l'especialitat per la qual han estat nomenats.
2. Cobrir a les escoles l'horari no lectiu dels diferents mestres (6a hora).



3. Lliurar hores a l'Equip Directiu, per a que pugui realitzar tasques pròpies del seu càrrec, segons la normativa vigent.
4. Donar suport en àrees concretes.
5. Canalitzar la intercomunicació del grup de mestres de la zona.
6. Acompanyar els alumnes en aquell tipus d'activitats que no afectin a la totalitat de l'alumnat d'un centre: exposicions, sortides per nivells, natació,...

ESBORRANY



7.2.- HORARIS DELS MESTRES ESPECIALISTES ITINERANTS

MESTRA: PILAR ÀLVAREZ

ÀREA: LL. ANGLESA

	dilluns	dimarts	dimecres	dijous	divendres
9:00-10:00	TUIXENT	TUIXENT	CASTELLIUTAT	ALÀS	CASTELLCIUTAT (INF)
10:00-10:50	TUIXENT	TUIXENT	CASTELLIUTAT	ALÀS	CASTELLCIUTAT
10:50-11:20					
11:20-12:10	TUIXENT	TUIXENT	ALÀS	CIUTAT	CASTELLCIUTAT
6 ^a h 12:10-13:00	Permanència	TUIXENT	Permanència	Permanència	Permanència
15:00-16:00	TUIXENT	ALÀS	ALÀS (VALORS)	CASTELLCIUTAT	
16:00-17:00	TUIXENT	ALÀS	ALÀS	CASTELLCIUTAT	

MESTRE: PERE OLM

ÀREA: E. FÍSICA

	dilluns	dimarts	dimecres	dijous	divendres
9:00-10:00	Equip Directiu	Coordinació TAC	Equip Directiu	PLA DE SANT TIRS [®]	CASTELLCIUTAT (PRIM)
10:00-10:50	CASTELLCIUTAT (PRI)	CASTELLCIUTAT (ROB)	Permanència	PLA DE SANT TIRS(ROB)	CASTELLCIUTAT (INF)
10:50-11:20					
11:20-12:10	CASTELLCIUTAT (INF)	ALÀS	CASTELLCIUTAT (ROB)	PLA DE SANT TIRS (ROB)	ALÀS (PSI)
6 ^a h 12:10-13:00	Permanència	Permanència	CASTELLCIUTAT (ROB)	PLA DE SANT TIRS (ROB)	Permanència
15:00-16:00	PLA DE SANT TIRS	PLA DE SANT TIRS	Equip Directiu	ALÀS (ROB)	
16:00-17:00			Equip Directiu	ALÀS (EF)	



MESTRA: LAIA ROSELL

ÀREA: E. MUSICAL

	dilluns	dimarts	dimecres	dijous	divendres
9:00-10:00	PLA DE SANT TIRS	ALÀS	PLA DE SANT TIRS		
10:00-10:50	PLA DE SANT TIRS	C. Riscos	PLA DE SANT TIRS		
10:50-11:20					
11:20-12:10	ALÀS	CASTELLCIUTAT	PLA DE SANT TIRS		
6 ^a h 12:10-13:00	ALÀS	Permanència	PLA DE SANT TIRS		
15:00-16:00	CASTELLCIUTAT	CASTELLCIUTAT	CASTELLCIUTAT		
16:00-17:00	Permanència	CASTELLCIUTAT	CASTELLCIUTAT		

MESTRA: CRISTINA GARCIA

ÀREA: E. MUSICAL - Tuixent

	dilluns	dimarts	dimecres	dijous	divendres
9:00-10:00			TUIXENT		
10:00-10:50			TUIXENT		
10:50-11:20					
11:20-12:10			TUIXENT		
6 ^a h 12:10-13:00		TUIXENT	TUIXENT		
15:00-16:00		TUIXENT			
16:00-17:00		TUIXENT			



MESTRA: MAR MARTÍN

ÀREA: RELIGIÓ

	dilluns	dimarts	dimecres	dijous	divendres
9:00-10:00	PLA DE SANT TIRS				
10:00-10:50	PLA DE SANT TIRS				CASTELLCIUTAT
10:50-11:20					
11:20-12:10	PLA DE SANT TIRS				CASTELLCIUTAT
6 ^a h 12:10-13:00	Permanència				CASTELLCIUTAT
15:00-16:00	ALÀS		ALÀS		
16:00-17:00	Permanència		ALÀS		

7.3.- HORARI EQUIP DIRECTIU

	Dilluns	Dimarts	Dimecres	Dijous	Divendres
9:00-10:00	Equip Directiu Cap d'estudis				
10:00-10:50			Direcció de ZER (4h) Cap d'estudis (2h)		
10:50-11:20					
11:20-12:10	Direcció de ZER Des de l'escola de Tuixent				
6a. h 12:10-13:10		Equip Directiu Cap d'estudis			
15:00-16:00			Equip directiu		
16:00-17:00					

HORES DE DIRECCIÓ: 8 H - HORES DE CAP D'ESTUDIS: 4 H - HORES DE SECRETARIA: 4 H



8.- OBJECTIUS I ACTUACIONS DE ZER

D'acord amb les prioritats generals que estableix el Departament d'Ensenyament (Resolució de 22 de juny de 2017), per aquest curs 2017/2018, ens plantegem els següents objectius i actuacions.

ÀMBIT PEDAGÒGIC

Objectiu 1: **Millorar els resultats educatius, amb el desenvolupament màxim de les capacitats de tots i cadascun dels alumnes i de la cohesió social.**

Objectiu 2: **Coordinar les mesures i recursos per a l'atenció a la diversitat. Escolarització inclusiva de l'alumnat**

Objectiu 3: **Desenvolupament del Projecte d'Escoles Verdes**

Objectiu 4: **Establir acords que posteriorment s'apliquin en la pràctica diària sobre avaluació.**

ÀMBIT HUMÀ: ZER

Objectiu 5: **Fomentar que es creïn vincles amb els infants entre les escoles de la ZER.**

Objectiu 6: **Crear un nou entorn web de la ZER**

ÀMBIT GESTIÓ

Objectiu 7: **Actualitzar la documentació de la ZER**

Objectiu 8: **Consensuar un Equip directiu per quatre anys**

Objectiu 9: **Canalitzar les principals tasques administratives a través de la ZER.**



Actuacions:

OBJECTIU	ACTUACIÓ	RECURSOS	RESPONSABLE	TEMPORALITZACIÓ
ÀMBIT PEDAGÒGIC				
Millorar els resultats educatius, amb el desenvolupament màxim de les capacitats de tots i cadascun dels alumnes i de la cohesió social	Dissenyar propostes de manera que els alumnes proposin projectes que els interessin.		Mestres	Tot el curs
	Aplicar el nou projecte TAC per tal d'incorporar la competència tecnològica a l'aula	- Equipament audiovisuals - Ordinadors - Dotació de robòtica del departament	Mestres i coordinador TAC	
INDICADOR				
Percentatge d'alumnes que superen les avaluacions internes	80%			
Percentatge d'alumnes que superen les proves externes	80%			
Nombre d'hores dedicades de robòtica a les escoles	1 quinzenal			
Nombre d'àrees on es fa ús de les noves tecnologies	4 àrees			
Grau de satisfacció de l'equip de Mestres	90%			
Coordinar les mesures i recursos per a l'atenció a la diversitat. Escolarització inclusiva de l'alumnat	Trobades de Comissions d'atenció a la diversitat i social a nivell de ZER amb professionals de l'EAP (psicopedagog / assistent social).		Consell de direcció i EAP	Tot el curs
	Elaboració de PI (Pla individualitzat) a l'alumnat nouvingut si es dona el cas		Mestres	



	Revisió del marc general de l'Atenció a la Diversitat a la ZER.		Equip directiu	
	Atenció als infants amb NEE i desdoblament de grup			
INDICADOR				
Trobades amb l'EAP i assistent social		3 trobades		
Desdoblament i assistència als infants amb nese		1 a la setmana a cada escola		
Desenvolupament del Projecte d'Escoles Verdes	Participació en els seminaris per a la sostenibilitat.	Seminari escoles verdes	Mestres	Tot el curs
	Foment dels valors mitjançant les propostes.		Coordinadors escoles verdes i mestres escoles	
	Intercanvi d'experiències entre escoles en el projecte de patis			
INDICADOR				
Aplicació en cadascuna de les escoles del seu Pla d'Acció Anual en sostenibilitat.		60%		
Experiències dutes a terme per escoles		2		
Satisfacció dels projectes duts a terme per part de tota la comunitat		90%		
Establir acords que posteriorment s'apliquin en la pràctica diària sobre avaluació.	Reflexió-debat: com avaluem? Quin procés seguim?	Documents de reflexió	Equip directiu Mestres	Tot el curs
INDICADOR				
Grau de satisfacció de l'equip de Mestres		90%		
Documents que es puguin el.laborar amb els criteris d'avaluació		1 document a el.laborar		



OBJECTIU	ACTUACIÓ	RECURSOS	RESPONSABLE	TEMPORALITZACIÓ
ÀMBIT HUMÀ: ZER				
Fomentar que es creïn vincles amb els infants entre les escoles de la ZER.	Trobades trimestrals		Direcció	Tot el curs
INDICADOR				
Nombre de trobades per curs amb alumnes de les altres escoles de la ZER			4 trobades	
Donar a conèixer el PEZ a través d'un nou entorn NODES	Creació d'un entorn web de ZER		Equip directiu i escoles	Tot el curs
INDICADOR				
Ús d'aquest entorn per donar visibilitat a les nostres escoles		3 entrades per trimestre		
Entrades que es comptabilitzen		100		

OBJECTIU	ACTUACIÓ	RECURSOS	RESPONSABLE	TEMPORALITZACIÓ
ÀMBIT PEDAGÒGIC				
Actualitzar documentació de ZER	Elaborar el Pla de Treball de Pràctiques com a Centre Formador		Equip directiu Coordinador LIC	2n Trimestre
	Revisió del Projecte Lingüístic.			
	Iniciar el pla de convivència			
INDICADOR				
Percentatge de documentació actualitzada		60%		
Consensuar un Equip directiu per quatre anys	Debats entre el claustre sobre la ZER que volem?		Direcció	1r i 2n Trimestre
	Anàlisi DAFO de les nostres			



	escoles i de la ZER			
	Actualitzar la documentació preceptiva adaptant-la a la documentació de la ZER			
INDICADOR				
Constitució d'un equip directiu entre le spersones que constituïm el clasutre		100%		
Grau de satisfacció amb anàlisis fet		75%		
Canalitzar les principals tasques administratives a través de la ZER.	Unificació de documentació i de gestions administratives. RALC/GEDAC/ ESFER@		Equip directiu Consell de direcció Administrativa	
	Reunions mensuals de l'Equip de Direcció de les 4 escoles o amb alguna escola en concret.			
INDICADOR				
Sesions d'assessorament amb l'administrativa		3 sessions a l'any		
Grau de satisfacció del consell de direcció		100%		



9.- ACTIVITATS COMPLEMENTÀRIES I SORTIDES.

ACTIVITATS	CICLES	TEMPORITZACIÓ
01.- Campanya de natació	EI /CI	1r/3r trimestre
02.-Entorn d'aprenentatge – Cardona	CI	24-25-26 d'octubre
03.- Sortida a l'abocador – Bellestar	Tots	29 d'octubre
04.- Esport Blanc Escolar : El Pla i Castellciutat	CM	2n trimestre
05.- Esquí de fons: Alàs, Castellciutat, el Pla	CI/CS	2n trimestre
06.- Dia a la neu: Alàs, Castellciutat, El Pla	EI	2n trimestre
07.- Sortida conjunta :el Pla	Tots	2n Trimestre
08. Visita a l'IES	Alumnes 6è	2n trimestre
09.- Descoberta del patrimoni natural i cultural (PDE)	CS	2n o 3r trimestre
10.- Autors a les aules - Alàs	CI/CM	3r trimestre
11.- Certamen Lectura en veu alta	CS	3r Trimestre
12.- Glossa a l'escola	CS	3r Trimestre
13.- Sortida EI	EI	3r trimestre
14.- Parc del Segre (Piragüisme)	CM/CS	3r trimestre
15.- Trobada de final de curs (subvencionat CCAU)	TOTS	3r trimestre

Les sortides del dia d'esquí i Esport Blanc, Tuixent les fa a l'estació de Tuixent- Lavansa i Port del Comte respectivament

S'ampliarà aquesta planificació amb propostes sorgides del Pla de Dinàmica Educativa, CCAU.

A part d'aquestes activitats/sortides, cadascun dels centres en pot organitzar de pròpies que han d'estar aprovades pel Consell Escolar corresponent.

10.- PLA DE TREBALL

Aquest pla de treball contempla les diferents actuacions a desenvolupar tant en l'àmbit curricular com en els diferents aspectes **d'avaluació interna** establerts per aquest curs 2018-2019.

11.- GRUPS DE TREBALL I FORMACIÓ PERMANENT

11.1.-GRUPS DE TREBALL

- Es crearan diferents grups de treball per tal de desenvolupar les actuacions contemplades al pla de treball citat anteriorment.
Entre aquests hi haurà: Grups de treball , Comissions, , Comissió TAC, Consell de direcció de la ZER.
- Un representant de cada escola, assistirà a les dues activitats que s'han previst: Seminari Escoles Verdes, Seminaris Coordinació Primària/Secundària. Seran els responsables de transferir la informació a la resta de docents.
- Tots els dimecres es reuneix el Claustre de la ZER/ESCOLES per dur a terme aquestes tasques de 17h a 19h o en el cas de l'escoles, en l'horari que acordin.

11.2.- ACTIVITATS DE FORMACIÓ PERMANENT

- 1.- Seminari TAC / Jornades.
- 2.- Seminari Coordinació Escoles Verdes.
- 3.- Formació Programa Esfer@.
- 4.- Seminaris de coordinació primària / secundària.

12.- AVALUACIÓ DELS ALUMNES. CALENDARI.

Les dates de les sessions d'avaluació són les següents:

- 1r trimestre: 5 de desembre
- 2n trimestre: 20 de març
- 3r trimestre: 5 de juny

De les sessions d'avaluació trimestrals se n'aixecarà una acta que restarà als arxius de cada centre. Així mateix, en finalitzar el curs, s'aixecarà una acta d'avaluació global (final en tots els cursos d'EP. Es genera amb esfer@ així com els informes per als pares/mares.

Els pares i mares dels alumnes rebran informació de l'avaluació mitjançant entrevista personal i d'acord amb el calendari següent:

- Educació Infantil: Abans de Nadal i a final de curs amb entrevista.
- Educació Primària: Abans de Nadal i a final de curs amb entrevista. El 2n trimestre es lliurarà l'informe sense entrevista.



13.- SORTIDES ESCOLARS

Les sortides escolars estaran adreçades a tot l'alumnat de la ZER. Continuarem amb la línia de diversificar activitats, dossiers i explicacions, fent agrupaments E. Infantil, Cicle Inicial, Cicle Mitjà i Cicle Superior.

Quan es consideri oportú es realitzarà un treball previ a les sortides.

Cal recordar que, el Consell Escolar de la ZER, en reunió de 27 de juny de 1995, acordà que, aquelles activitats com natació, ... solament es realitzaran quan el nombre d'alumnes inscrits sigui del 50% + 1 en cada centre, a no ser que es pugui dur a terme sense emprar més recursos humans. Criteri a revisar.

14.- GESTIÓ ECONÒMICA DE LA ZER

Com cada any disposem de la dotació econòmica anual del Departament d'Ensenyament.

Als arxius de la ZER hi resten les factures i comprovants de les despeses que es van originant.

ESBORRANY



15.- CONCRECIÓ OPERATIVA DEL PROJECTE LINGÜÍSTIC (*PL)

En aquest apartat es concreten els objectius que ens marquem com a prioritaris per treballar durant el curs i que, per tant, ens permetran atansar-nos als principis que hem definit en el PLC i les concrecions anuals d'alguns dels apartats que hem desenvolupat també en el PLC, com, per exemple, els horaris de les llengües curriculars.

OBJECTIUS	ACTUACIONS	RESPONSABLES	TEMPORITZACIÓ
Valoració adequació de materials de llengua escrita	Valorar l'adequació	Equip docent	Final de curs
Coordinació de cicles. Coordinació amb IES	Coordinació en centres Coordinacions Ll. Catalana i Anglesa	Equips de centres. Coordinador/a Llengües	Al llarg del curs Quan es convoqui
Adequar formes d'avaluació	Confegir materials d'avaluació	Equip docent	Al llarg del curs

Horaris (sessions de 50'-60')

	Hores per curs	Estructures lingüístiques comunes	Horari lliure disposició	Blocs de continguts	Totals
Llengua catalana					
1r curs (CI)	70 (2x35)	52,5 (1,5x35)	52,5 (1,5x35)		175
2n curs (CI)	70	52,5	52,5		175
3r curs (CM)	70	35 (1x35)	35 (1x35)		140
4t curs (CM)	70	35	35		140
5è curs (CS)	70	35	35		140
6è curs (CS)	70	35	35		140
Total	420	245	245		1050
Llengua castellana					
1r curs (CI)	70 (2x35)		35 (1x35)		105
2n curs (CI)	70		35		105
3r curs (CM)	70		35		105
4t curs (CM)	70		35		105
5è curs (CS)	70		35		105
6è curs (CS)	70		35		105
Total	420		210		630
Primera llengua estrangera					
1r curs (CI)	35 (1x35)		70 (2x35)		105
2n curs (CI)	35		70		105
3r curs (CM)	70 (2x35)		70 (2x35)		140
4t curs (CM)	70		70		140
5è curs (CS)	70		70		140
6è curs (CS)	70		70		140
Total	350		420		770
Segona llengua estrangera					
5è curs (CS)					
6è curs (CS)					
Altres					

Quadre resum d'ajut

ÀMBITS I ÀREES	Hores Etapa	Total hores setmanals a repartir en 6 cursos	Mitjana d'hores a la setmana per curs
Àmbit Lingüístic			
Àrea de Llengua i Literatura Catalana	1050 h*	30 h	5 h
Àrea de Llengua i Literatura Castellana			
Àrea de Primera Llengua Estrangera	420 h	12 h	2 h
Àmbit Matemàtic			
Àrea de matemàtiques	840 h	24 h	4 h
Àmbit del Medi			
Àrea de Coneixement del Medi Natural	630 h*	18 h	3 h
Àrea del Coneixement del Medi Social i Cultural			
Àmbit Artístic			
Àrea d'Educació Artística: Visual i Plàstica, Música i Dansa	525 h	15 h	2,5 h
Àmbit d'Educació Física			
Àrea d'Educació Física	385 h	11 h	1,83 h
Àmbit d'Educació en Valors			
Valors Socials i Cívics o Religió	315 h	9 h	1,5 h
Lliure disposició	560 h**	16 h	2,66 h
Total Horari Lectiu Curricular	4725 h	135 h	22,5 h
Esbarjo	525 h	15 h	2,5 h
Total Horari Lectiu de l'Etapa	5250 h	150 h	25 h

* Segons el que estableix el Decret 119/2015. En el cas d'àmbits amb més d'una àrea de coneixement, la distribució de les hores curriculars assignades ha de garantir el tractament dels continguts curriculars de manera equitativa i l'assoliment de les competències bàsiques associades a cadascuna de les àrees.

** Les hores de lliure disposició es destinaran a completar l'organització del currículum i ampliar la dedicació horària de les àrees d'acord amb el PEC.

16.- CONCLUSIONS

El desenvolupament d'aquesta PGA s'assolirà amb el compromís de tots i cadascun dels sectors que formen la nostra Comunitat Educativa.

Castellciutat, 3 d'octubre del 2018

Mercè Codina Carol
Directora de la ZER

Nàtalia Galindo
Secretària de la ZER

Pere Olm
Cap d'Estudis de la ZER

ESBORRANY



ESBORRANY