

JORNADA DE PORTES OBERTES



escola can fabra

24 i 26 de febrer de 2015

Organització de la jornada

17h. Informacions generals

- Resum del nostre Projecte Educatiu
- Horari escolar i serveis que oferim
- Estat de les obres de l'edifici definitiu
- Procés de preinscripció

17:30h. Recorregut per l'escola

- Visita guiada pels diferents espais amb explicació de les diferents estratègies metodològiques

18:45h. Trobada conjunta

- Presentació per part de l'AFA de la implicació de les famílies a l'escola i serveis que ofereix
- Resolució de dubtes referents al Projecte Educatiu o al procés de preinscripció

**EL NOSTRE PROJECTE EDUCATIU
ENS DEFINEIX COM UNA ESCOLA
QUE...**

Vol despertar en els infants l'interès per...

- ***Aprendre a aprendre, a conèixer i a fer***, tot adquirint les eines necessàries per poder créixer com a persones autònomes capaces d'aprofitar totes les situacions d'aprenentatge que tindran al llarg de la seva vida.
- ***Aprendre a conviure***, desenvolupant competències socials per saber treballar en equip i resoldre de forma adient els conflictes, amb actituds de comprensió, tolerància i respecte.
- ***Aprendre a ser***, identificant-se com a persona amb una identitat pròpia i definida, responsable, lliure i **feliç**.

Té en compte els resultats de l'Estudi Pisa en relació amb l'èxit escolar:

- ➡ Treball per projectes
- ➡ Gust per la lectura
- ➡ Matemàtiques i ciències basades en una metodologia experimental
- ➡ Escola comprensiva
- ➡ Bon clima de centre
- ➡ Implicació de tota la Comunitat

Planifica estratègies metodològiques diverses

- Treball per projectes
- Biblioteca
- Racons de joc i racons de treball
- Espais matemàtics i de llengua
- Tallers artístics i d'experimentació

per poder donar resposta a les necessitats específiques i personals de cadascú

- Diferents ritmes maduratius, d'aprenentatge i de treball
- Diferents capacitats, coneixements previs i expectatives
- Diferents interessos

Moments d'aula



ENTRADA RELAXADA



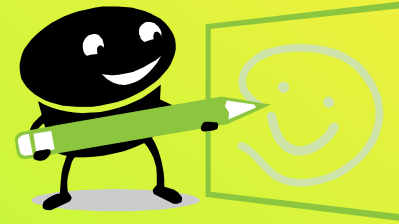
HÀBITS I RUTINES



JOC SIMBÒLIC



SÓC JO



TREBALL DEL NOM





BIBLIOTECA



PSICOMOTRICITAT



ESBARJO





PROJECTES DE TREBALL





ANGLÈS DES DE P3



**JOCS
D'AUDICIÓ**

RACONS

PRÀXIES

ART



ORDINADOR

PSICOMOTRICITAT FINA



ESPAIS MATEMÀTICS



mesura

numeració



geometria

lògica



TALLERS D'EXPERIMENTACIÓ



miro i remeno



texture road



construccions



PROJECTE FILOSOFIA



ESCOLES + SOSTENIBLES



INFORMACIONS GENERALS

Horari lectiu: de 9h a 14h (període d'obres)

Quota anual: 220 € (material, llibres i sortides)

Serveis:

- **Menjador:** de 14h a 16:30h
- **Acollida matinal:** de 7:30h a 9h
- **Ludoteca:** de 16:30h a 17:30h
- **Extraescolars:** de 16:30h a 18h



Construcció de l'edifici definitiu:

- **Inici de les obres:** març de 2015
- **Finalització:** juny de 2016

PERÍODE DE PREINSCRIPCIÓ: del 10 al 17 de març

HORARI:

Dilluns, dimarts i divendres	D'11:30h a 13:30h i de 15:15h a 16:15h
Dimecres i dijous	De 8h a 9h i de 15:15h a 16:15h

DOCUMENTACIÓ NECESSÀRIA:

- **Imprès de sol·licitud (es pot recollir a l'escola o imprimir des de la web del Consorci d'Educació)**
- **Original i fotocòpia del llibre de família o altres documents relatius a la filiació**
- **Original i fotocòpia del DNI de la persona sol·licitant (pare, mare o tutor/a) i de l'alumne o alumna que tingui DNI, o de la targeta de residència on consta el NIE si es tracta de persones estrangeres**
- **Original i fotocòpia de la TSI (targeta sanitària individual) del nen o nena**

CALENDARI PREINSCRIPCIÓ I MATRICULACIÓ

Període presentació sol·licituds

del 10 al 17 de març, ambdós inclosos

Publicació llista sol·licituds

27 de març

Sorteig

7 d'abril a les 11h al Departament d'Ensenyament

Publicació alumnes admesos

12 de maig

Període matriculació

del 8 al 12 de juny, ambdós inclosos

Més informació: escolacanfabra.cat i web Consorci

MOLTES GRÀNCIES I MOLTA SORT !!!