



ESCOLABORAGRAN



- CURS 23-24 -



ÍNDEX

Benvinguda

Projecte d'escola

Equip

Consell escolar

Aspectes organitzatius (calendari, horaris
d'atenció, reunions d'aula)

Els espais

Participació a l'escola

Altres informacions

AFA: serveis informacions





PROJECTE D'ESCOLA

L'ESCOLA, EL CAMÍ QUE FEM

Projecte d'equip directiu 2021-2025

PLANIFICACIÓ ESTRATÈGICA

QUÈ VOLEM ACONSEGUIR AQUEST CURS?

QUINS OBJECTIUS ENS HEM MARCAT?
(a grans trets)

INCLUSIÓ, COHESIÓ I ATENCIÓ A LA DIVERSITAT

- Potenciació d'organitzacions, agrupacions i dinàmiques d'aula (i centre) que afavoreixin la cohesió, col·laboració i atenció de l'alumnat.
- Consolidació de les carpetes d'aprenentatge com a eina de regulació dels aprenentatges.
- Foment de la docència compartida.
- Creació d'una franja puntual d'acompanyament i suport a l'alumnat.

REFORÇ DE LA COMPRESIÓ LECTORA I EXPRESSIÓ ESCRITA:

- Eines d'accés i construcció de nous aprenentatges.

ESTRATÈGIA DIGITAL DE CENTRE:

- Incorporació de noves propostes de robòtica.
- Creació dels documents d'acollida digital per a famílies i alumnat.

PARTICIPACIÓ, COHESIÓ I COL·LABORACIÓ

- Potenciació de les funcions de delegats/des d'aula.
- Seguiment de les propostes d'oportunitats d'aprenentatge i participació de la comunitat educativa.

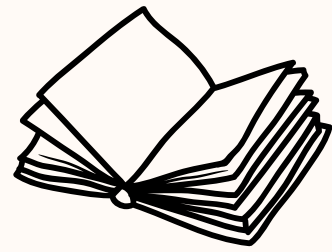
REVISIÓ I ACTUALITZACIÓ DE DOCUMENTS DE CENTRE

- Reflexió i definició del nou PEC





EN QUINES ACCIONS ES CONCRETEN



COMPRENSIÓ LECTORA

Iniciació a partir de contes a CI. Treball específic de 3r a 6è

EXPRESSIÓ ESCRITA

Incorporació de **bastides d'aprenentatge** com a mesura universal



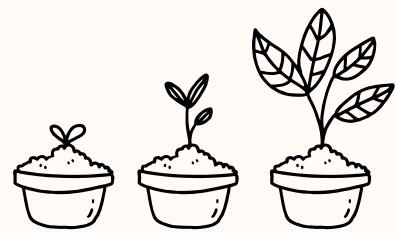
ESPAIS D'EXPOSICIÓ

Foment de l'exposició de les creacions de l'alumnat i la necessitat de crear **textos amb intenció comunicativa.**



OPORTUNITATS D'APRENENTATGE

Seguiment de les activitats de participació en la vida escolar i programació de trobades de l'equip directiu amb **delegats/des d'aula** per dinamitzar tutories i **assemblees.**

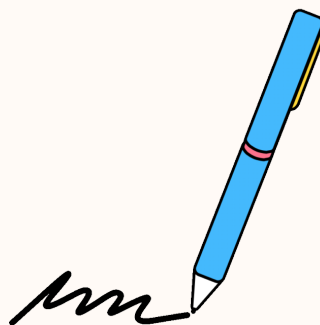


RACONS I TREBALL PER PROJECTES

Progressió pedagògica d'INF fins a CS amb **agrupaments flexibles** i **treball cooperatiu.**

DOCUMENTS

Revisió i actualització del **Projecte Educatiu de Centre (PEC)**



COMUNITAT EDUCATIVA

Potenciar els canals de comunicació i donar continuïtat a les **activitats de participació de la comunitat educativa.**





EQUIP DOCENT



EQUIP DOCENT I CONTACTES

EQUIP ED. INFANTIL

I3: Maria Vila (mvila@boragran.cat)

I4: Carme Llop (cllope@boragran.cat)

I5: Rosa Quintana (rquintana@boragran.cat)

EQUIP ED. PRIMÀRIA

1r: Gemma Valentí (gvalentí@boragran.cat)

2n: Carme Cantero (ccantero@boragran.cat)

3r i 4t: Emma Caballero (ecaballero@boragran.cat)

Cotutoria CM: Susanna Bramont (sbramont@boragran.cat) (1/2 jornada)

5è: Isabel Compte (icompte@boragran.cat)

6è: Jordi Bayot (jbayot@boragran.cat)

ESPECIALISTES

Música: Alejandro Garcia (agarcia@boragran.cat)

Ed. Físic/Psicomotricitat: Pere Martí
(pmarti@boragran.cat)

Anglès: Dolors Roura (droura@boragran.cat)

Ed. Especial: Mireia Busquets (mbusquets@boragran.cat)

Religió: Eva Agustí (dimecres i dijous matí)
(eagusti@boragran.cat)



PERSONAL NO DOCENT



PERSONAL ADMINISTRACIÓ

Noemí Maruny

CONSERGERIA

Judit Sidera

EAP

Cesca Escoda



PERSONAL DE MENJADOR

Dolors Moradell, cuinera

Equip de monitoratge:

Tatiana Agustí

Anna Caballero (també acollida matinal)

Noemí Cano (també acollida matinal)

Irene Diana Blanco



COMPOSICIÓ CONSELL ESCOLAR

Presidenta, cap d'estudis i secretària

Mireia Busquets,
Jordi Bayot i
Gemma Valentí

Sector mares i pares

Gemma Pujol
David Roman
Irene Sánchez
Sophie Van Wijk

Sector mestres

Susanna Bramont
Carme Cantero
Isabel Compte
Pere Martí
Maria Vila

Representant AFA

Laia Sardà

Representant PAS

Judit Sidera

Representant Ajuntament

M. Àngels Ruiz



ASPECTES ORGANITZATIUS

CALENDARI*

(el trobareu al web de l'escola)



VACANCES DE NADAL

Del 21 de desembre
al 7 de gener,
ambdós inclosos

INICI I FINAL DE CURS

- 6 de setembre
- 21 de juny

FESTES DE LLIURE DISPOSICIÓ

- 13 d'octubre
- 7 de desembre
- 9 de febrer
- 20 de maig

VACANCES SETMANA SANTA

Del 25 de març a
l'1 d'abril

FESTES LOCALS

- 23 d'octubre
- 27 de novembre

JORNADA INTENSIVA (de 9 a 13h i menjador fins 15.30h)

- 20 de desembre
- Del 5 al 21 de juny



HORARIS D'ATENCIÓ A FAMÍLIES

Equip directiu

Dijous, de 11.30h a 12.30h i de 15h a 16.30h

Divendres, de 15h a 16.30h

Administrativa

Cada dia de 9h a 16h aprox. Novetat: A partir d'aquest curs tenim administrativa a jornada sencera.

Tutories

Hores convingudes

Cal demanar cita prèvia



REUNIONS D'AULA

Totes les reunions seran a les 18.30h a l'aula del curs

INF3

Dijous, 14 de setembre

INF4

Dimecres, 20 de setembre

INF5

Dijous, 21 de setembre

1r

Dilluns, 4 de setembre

3r i 4t

Dimecres, 20 de setembre

5è

Dimarts, 19 de setembre

2n

Dilluns, 4 de setembre

6è

Dimecres, 20 de setembre

REUNIÓ GENERAL

Dimarts, 12 de setembre a les 19h

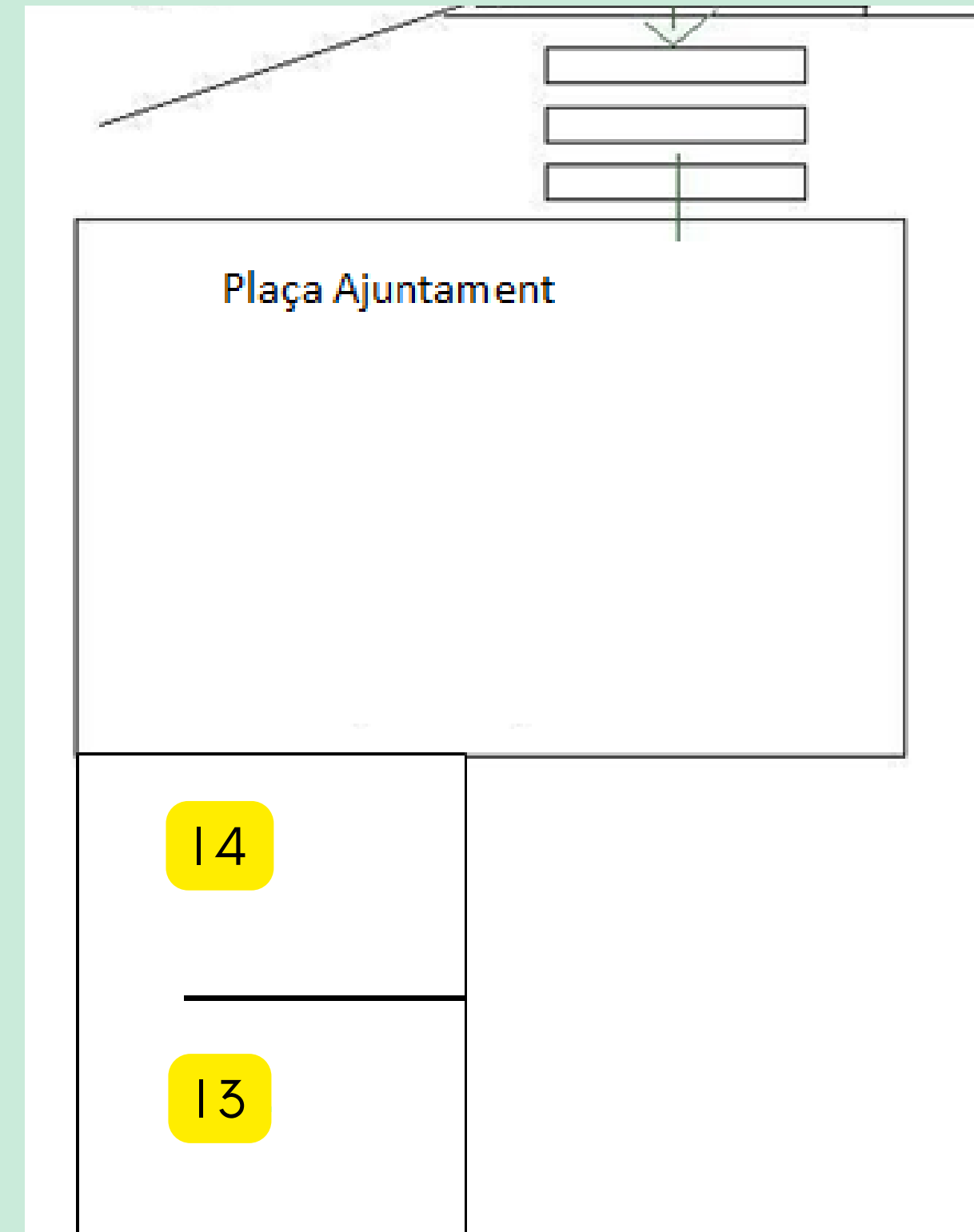
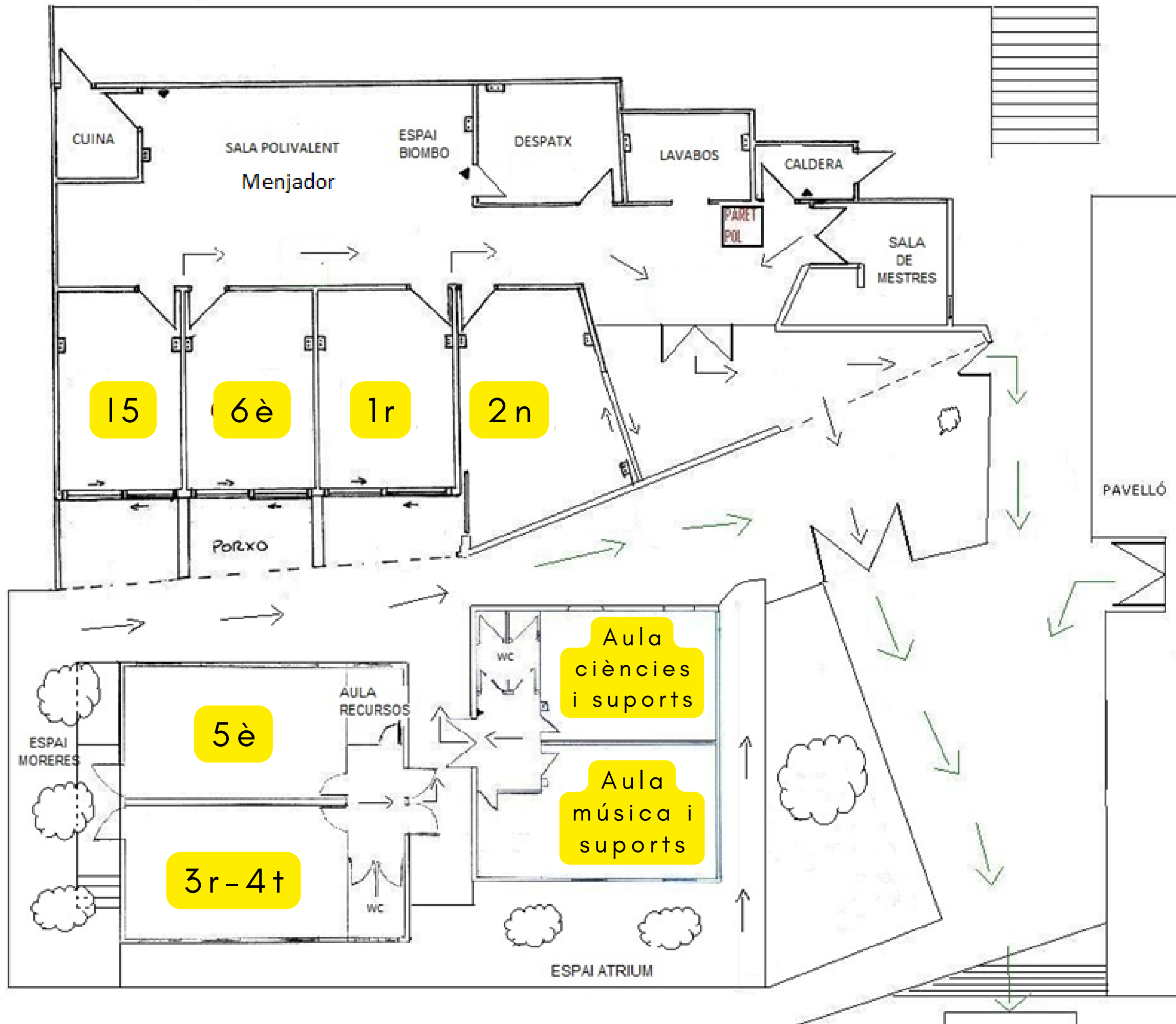
1a part. **Xerrada “ Com acompanyar emocionalment els fills i filles “**, a càrrec de **Gràcia Compta**, mestra i llicenciada en psicologia i actualment psicopedagoga i directora de l'EAP del Pla de l'Estany, i Tècnica d'inclusió dels Serveis Territorials de Girona.

2a part. **Trobada amb equip directiu**

Us hi esperem!



ESPAIS D'ESCOLA





INFORMACIONS VÀRIES

ENTRADES I SORTIDES

L'alumnat d'15, 1r i 2n entraran i sortiran pel portal petit. Les famílies d'15 podran, si ho creuen convenient, acompanyar els infants fins a l'aula durant els primers quinze dies. Entraran pel porxo.

L'alumnat de 3r a 6è entraran i sortiran pel portal gran.

ALTES TEMPERATURES

Segons el POCAT (pla d'organització de centre per altes temperatures), quan aquest estigui activat, recomanem que l'alumnat porti gorra, crema solar (posada i que en portin un pot petit per si abans de sortir al pati, pati menjador.... se n'han de tornar a posar) i dues cantimplores, si es considera.

CORREU ELECTRÒNIC I WEB

És molt important que el tingueu vigent i el consulteu sovint perquè hi rebeu informacions, full informatiu, propostes de participació...

Al web s'hi van penjant articles de la vida de centre i de propostes dels vostres fills i filles.



INFORMACIONS VÀRIES

FALTES D'ASSISTÈNCIA

És molt important comunicar a l'escola quan l'alumne/a no pot assistir-hi. Ho podeu fer per telèfon: 972593060 i al 972593380 (per 13 i 14) o per correu electrònic (b7003801@xtec.cat)

RENTAT DE DENTS A L'HORA DE MENJADOR

Durant el servei de menjador, l'alumnat que ho vulgui, podrà rentar-se les dents. Caldrà portar un petit estoig amb el raspall i la pasta (marcat amb el nom) Els infants d'13 i 14 no cal que portin pasta.

JAQUETES, SARRONETS, CARMANYOLES I CANTIMPLORES

És important que estiguin marcades amb el nom.

TOVALLONS MENJADOR

S'ha de dur un tovalló de roba per utilitzar durant els àpats.



ANEM DE COLÒNIES!

Els propers 16 i 17 d'octubre, l'alumnat de 14 fins a 6è anirà de colònies a Can Sans de Felines (Viladasens)

Farem diferents activitats i ens ho passarem d'allò més bé!

Import: 88€

Termini pagament: de l'1 al 30 de setembre

Forma de pagament: per transferència bancària al compte corrent ES21 2100 8049 0402 0000 2075, indicant nom alumne/a i curs.

Un cop començat el curs es passarà més informació (què cal portar, autoritzacions, horaris i activitats...)



CAN SANS

CASA DE COLÒNIES DE FELLINES





PARTICIPACIÓ A L'ESCOLA



SI TENIU DISPONIBILITAT I GANES DE PARTICIPAR...

- **PARTICIPACIONS PUNTUALS:** En el transcurs del treball per projectes en els diferents cicles o en activitats concretes de qualsevol curs. O bé se us proposarà des de tutories o bé podeu fer la proposta directament a tutoria. Per exemple: sessió de jocs de taula, experimentació amb microscopis, xerrada com a especialista d'un tema tractat a l'aula...
- **PROTAGONISTES A EDUCACIÓ INFANTIL:** Els divendres, les famílies vindreu a explicar un conte, el vostre ofici o aspectes dels primers anys de vida del vostre fill/a a l'aula.
- **COL.LABORACIÓ SISTEMÀTICA:** Projecte de voluntariat a l'escola. Participació fixa en una franja setmanal/quinzenal durant el curs. Es passarà informació a part.
- **PARTICIPACIÓ EN ALGUNES FESTES, ACTIVITATS:** Per exemple, per Sant Jordi (Marató de contes), per final de curs (gimcana de jocs). Us anirem informant de les diferents propostes.

INFORMACIONS AFA

ACOLLIDA MATINAL

HORARI: De 8h a 9h o de 8.30h a 9h.
No cal avisar amb antelació.

SERVEI MIGDIA

Servei de 12.30h a 13h o de 14.30h a 15h.
Cal avisar a AFA i a tutoria

MENJADOR

Els esporàdics cal avisar a tutoria al matí.
Es cobrarà per rebut bancari.

Horaris: Quan es fa horari intensiu, l'horari és de 13h a 15.30h.

Horari habitual: de 12.30h a 15h.



“Nosaltres, els adults, ens hem de fer i ens han de preocupar **dues preguntes. La primera**, que tots ens hem fet alguna vegada, és la pregunta de **quin món deixarem als nostres infants**. Sabem que tenim molt a fer perquè aquest món sigui habitable. La segona pregunta indiscutiblement important i essencial és **quins infants deixem al món**. Deixarem al món uns infants capaços de pensar i de reflexionar? O deixarem uns infants manipulats per una societat de consum que en farà el que voldrà?”

Philippe Meirieu

Transcripció de la conferència de Philippe Meirieu a l'Escola d'Estiu de Rosa Sensat 2011 sobre els drets de l'infant.





Bon curs 23-24

