

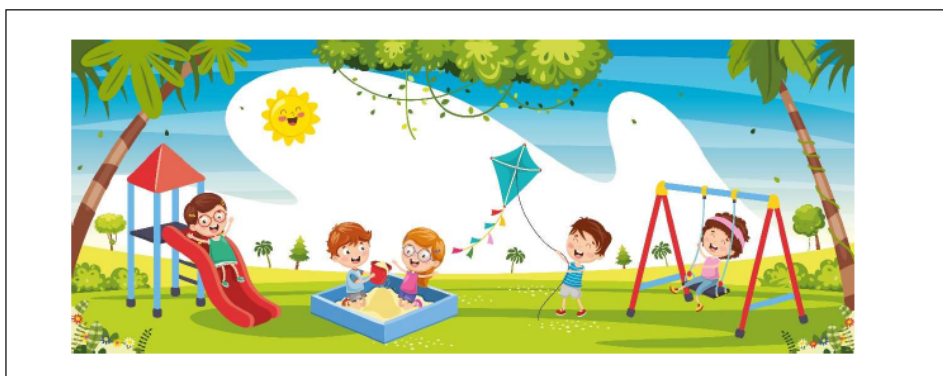
LLEGEIX LES FRASES I OBSERVA EL DIBUIX. DIGUES SI SÓN VERITAT (V) O MENTIDA (M).



HI HA UNA MOTXILLA VERMELLA I ALTRE VERDA.	V	M
HI HA TRES NENS A LA CLASSE.	V	M
EL RELLOTGE ÉS SOBRE DE LA PISSARRA.	V	M
LA PORTA ESTÀ TANCADA.	V	M

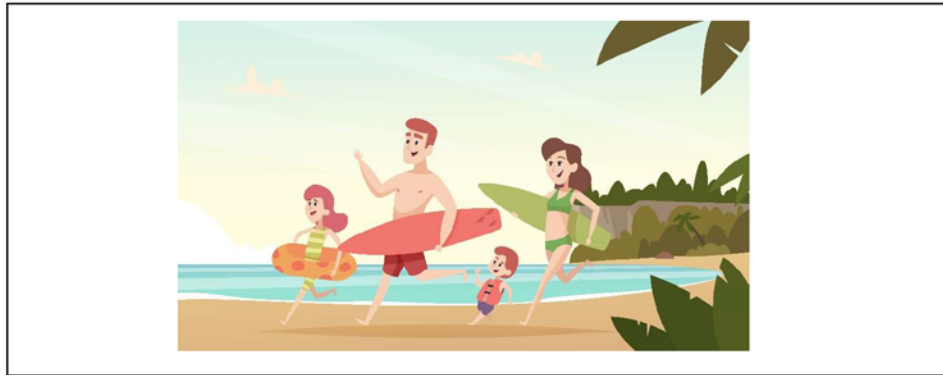


EL GAT ÉS A SOBRE DEL SOFÀ.	V	M
HI HA UNA PLANTA.	V	M
EL PARE MIRA UN LLIBRE.	V	M
EL NEN ESTÀ ASSEGUT AL SOFÀ.	V	M



UNA NENA ES LLENÇA PEL TOBOGAN.	V	M
UN NEN JUGA MB UN ESTEL VERD.	V	M
ESTÀ PLOVENT.	V	M
DOS NENS JUGUEN AMB LA SORRA.	V	M

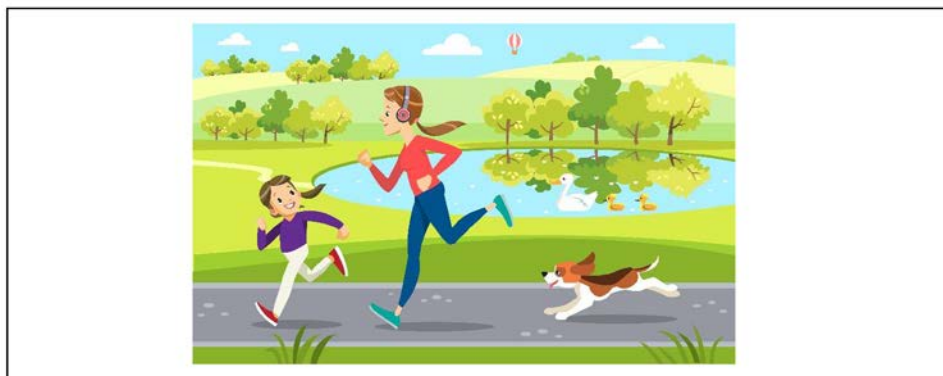
ARA ET TOCA A TU INVENTAR-TE LES FRASES I DEMANA A ALGÚ QUE DIGUI SI SÓN V O M.



	V	M
	V	M
	V	M
	V	M



	V	M
	V	M
	V	M
	V	M



	V	M
	V	M
	V	M
	V	M

LLEGEIX LES FRASES I OBSERVA EL DIBUIX. DIGUES SI SÓN
VERITAT (V) O MENTIDA (M).