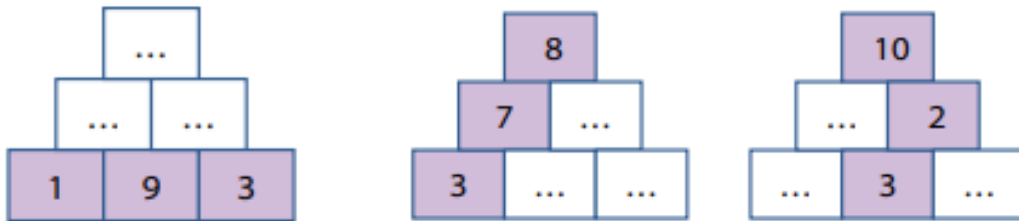
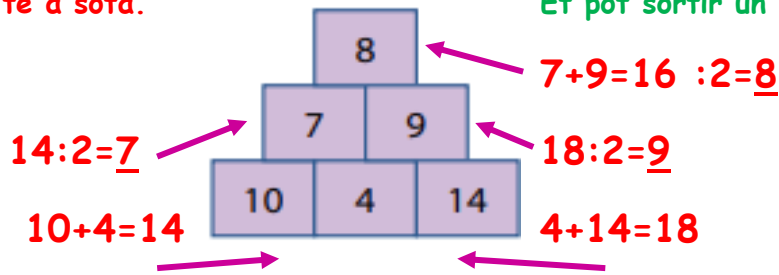


# 1- LA MEITAT DELS NOMBRES 6è

Omple les caselles buides de manera que en cada una hi hagi la meitat dels dos nombres que té a sota.

Et pot sortir un nombre decimal.

Exemple:



# 2- TEMPERATURA 6è

El gràfic que tens a continuació mostra l'evolució de la temperatura a cada hora en punt a Roma un dia d'agost del 2018.

0 h	1 h	2 h	3 h	4 h	5 h	6 h	7 h
☉	☉	☉	☉	☉	☉	☉	☀
24 °C	23 °C	21 °C	22 °C	20 °C	20 °C	19 °C	19 °C
8 h	9 h	10 h	11 h	12 h	13 h	14 h	15 h
☀	☀	☀	☀	☀	☀	☀	☀
21 °C	19 °C	24 °C	27 °C	29 °C	30 °C	30 °C	31 °C
16 h	17 h	18 h	19 h	20 h	21 h	22 h	23 h
☀	☀	☀	☀	☉	☉	☉	☉
30 °C	28 °C	27 °C	25 °C	24 °C	23 °C	23 °C	22 °C

Temperatura al llarg d'un dia

a) Aquest gràfic, a més d'informar sobre la temperatura, informa sobre moltes altres coses. Per exemple: va ser un dia assolellat.

- Podries dir aproximadament a quina hora va sortir el Sol i a quina hora es va pondre?

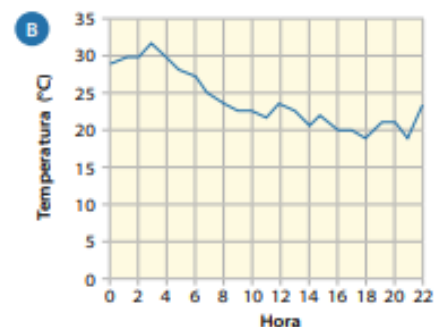
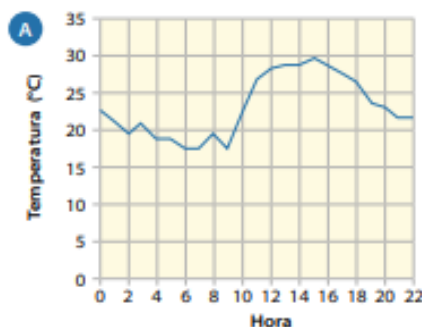
Va sortir el Sol:

Es va pondre:

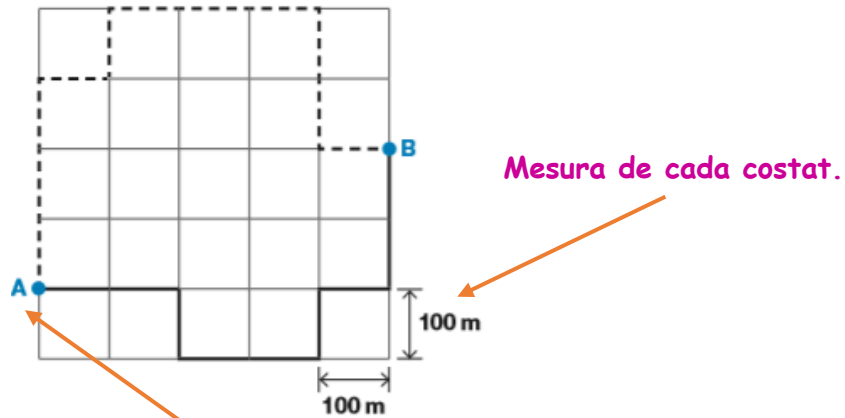
b) Quina va ser la temperatura més alta d'aquell dia?

A quina hora va ser?

c) Quin dels 2 gràfics següents representa millor la situació de la temperatura d'aquell dia?



### 3- LA VISITA 6è



1. L'Anna està situada en el punt **A** i vol anar a veure la seva amiga Berta, que es troba en el punt **B**, per un dels dos camins senyalitzats. Si va pel camí més curt dels dos senyalitzats, quants metres caminarà?

Resposta: \_\_\_\_\_ m

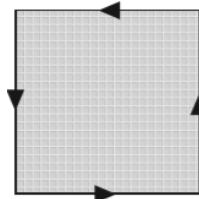
2. L'Anna ha fet una volta sencera, caminant pels dos camins senyalitzats. Quina distància ha caminat després de fer tota la volta? (Marca la resposta correcta)

- 200 m      2 km      2.000 cm
- 

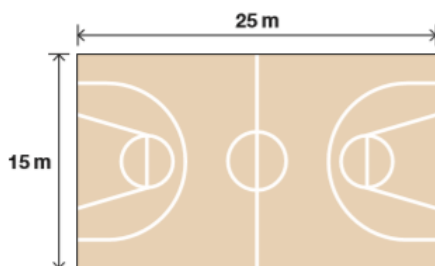
### 4- PISTA D'ESPORTS 6è

a. Els dimecres a la tarda la Núria va a fer esport a una pista quadrada de 84 metres de perímetre. Quants metres fa un costat de la pista?

Resposta: \_\_\_\_\_ m



b. Els dissabtes va a jugar a bàsquet a una pista de forma rectangular de 25 m de llargada i 15 m d'amplada.



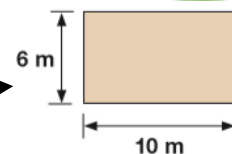
La Núria té curiositat i vol saber el perímetre de la pista. Li pots dir quants metres fa aquesta pista?

- 40 m      80 m      90 m<sup>2</sup>      50 m<sup>2</sup>
-

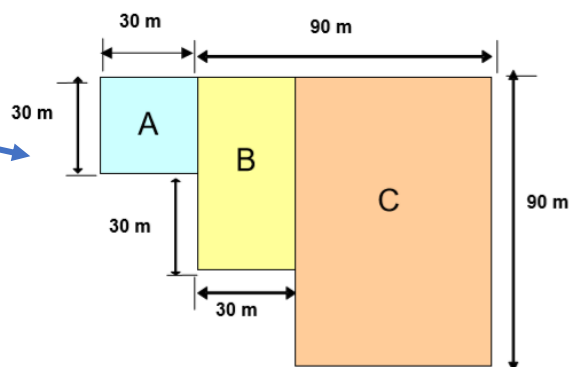
## 5- SUPERFÍCIE 6è

**Exemple:** Per calcular l'àrea o la superfície hem de multiplicar la base x l'alçada:

$$A = 10\text{m} \times 6\text{m} = 60 \text{ m}^2$$



➤ **CAMPS DE CULTIUS:** Un pagès cultiva tres tipus de cereals en tres camps diferents que es designen amb les lletres A, B i C.



Utilitza les mesures indicades (m) per calcular les superfícies següents:

a. Quina és la superfície del camp A?

Fes l'operació aquí:	Resposta
----------------------	----------

b. Quina és la superfície del camp B?

Fes l'operació aquí:	Resposta
----------------------	----------

c. Quina és la superfície del camp C?

$60\text{m} \times 90\text{m} = 5.400 \text{ m}^2$  Creus que aquesta resposta és correcta?

Per què?

Marca amb una X la unitat correcta per mesurar les superfícies calculades.

m    
  m<sup>3</sup>    
  kg    
  m<sup>2</sup>

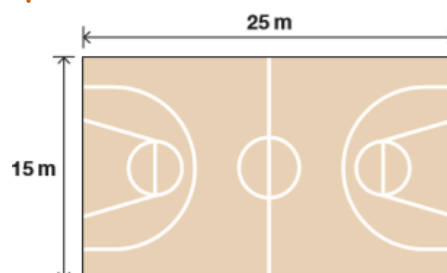
➤ **PISTA DE BÀSQUET:** Els dissabtes la Núria va a jugar a bàsquet a una pista de forma rectangular de 25 m de llargada i 15 m d'amplada.

Té curiositat per saber la superfície de la pista.

Li pots dir quants metres quadrats fa?

Encercla la resposta correcta.

375  m<sup>2</sup>    450  m<sup>2</sup>    425  m    40  m



## 6- EL GOS 6è

**Exemple:** Per calcular el tant per cent (%) d'un nombre ho pots fer de dues maneres:

1. Divideixes el nombre inicial entre cent i el resultat el multipliques pel percentatge. 2. Multipliques el nombre inicial pel percentatge i el resultat el divideixes entre 100.

Calcula el 12% de 30 €

(1)  $30:100= 0,3 \times 12 = 3,6€$  o  $3,60€$

(2)  $30 \times 12 = 360:100 = 3,6€$  o  $3,60€$

✚ El veterinari aconsella a en Pau que el seu gos s'ha d'aprimar. Cal que mengi menys i que faci exercici. Ha de perdre 0,5 kg cada setmana.

a) Completa la taula amb el pes que tindrà el gos cada setmana a mesura que es vagi aprimant.

SETMANES DE RÈGIM I EXERCICI	Inici	Al cap d'una setmana	Al cap de dues setmanes	Al cap de tres setmanes
Pes del gos en kg	20	_____	_____	_____

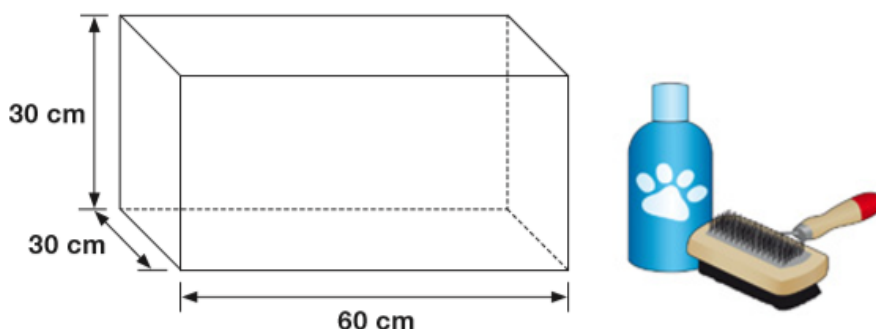
b) El pes final del gos ha de ser de 18 kg. Durant quantes setmanes necessita fer règim i exercici per aconseguir-lo?

Resposta:                      setmanes

c) Un gos que pesava 30 kg abans de fer la dieta per aprimar-se, després de fer-la ha perdut el 10% del pes. Quants quilos ha perdut el gos?

Resposta:                      kg

✚ En Pau té una capsa amb forma de prisma on guarda els estris per netejar el gos.



d) Quantes cares del prisma mesuren 60 cm x 30 cm?

1 cara                      2 cares                      4 cares

## 7- EL DISSABTE 6è

➤ El dissabte la Teresa s'ha posat a l'ordinador a les 10 h i 12 min per fer un treball sobre un tema de medi.

a) Si ha estat treballant 45 minuts fins a acabar-lo, a quina hora l'ha acabat?

Resposta: \_\_\_\_\_ h i \_\_\_\_\_ min

b) Després, la Teresa ha estat escoltant dues cançons durant 5 minuts i 36 segons. Si la primera cançó ha durat 2 minuts i 12 segons, quant ha durat la segona cançó?

Resposta: \_\_\_\_\_ min i \_\_\_\_\_ s

## 8- LA PAPERERIA 6è

En una papereria de prop de l'escola, la Berta va veure ahir que un paquet de bolígrafs costava 3 € i un paquet de paper en costava 5.

Avui ha anat a comprar 3 paquets de bolígrafs i 2 paquets de paper i ha vist que s'ha apujat el preu d'un paquet de bolígrafs a 3,50 € i, en canvi, s'ha rebaixat el preu de cada paquet de paper a 4 €.

a) Si fas aquesta operació  $3 \times 0,50 = 1,50$ , què sabràs?

El preu de cada paquet de bolígrafs després d'haver-se apujat el preu.

La quantitat d'euros de més que li costaran els 3 paquets de bolígrafs que vol comprar.

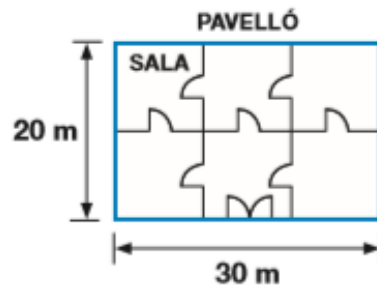
Una altra cosa.

b) Quant li costa, en total, comprat avui els 3 paquets de bolígrafs i els 2 paquets de paper?

Resposta: \_\_\_\_\_ €

## 9- a) UNA FIRA DE ROBOTS 6è

L'escola participa en una fira de robots que es fa en un pavelló en forma de rectangle de 30 m x 20 m. El pavelló està format per 6 sales iguals.



1. Quan una sala està plena hi caben 60 persones. Si les 6 sales estan plenes, quantes persones hi ha?

**Resposta:**

2. Quant mesura el perímetre d'aquest pavelló? Encercla la resposta correcta.

- a. 50 m
- b. 60 m
- c. 100 m
- d. 120 m

3. A la fira es fan 30 activitats, la meitat ( $1/2$ ) de les activitats es fan al matí i  $2/4$  parts es fan a la tarda. Marca l'afirmació correcta.

- Es fan més activitats al matí.
- Es fan més activitats a la tarda.
- Es fan el mateix nombre d'activitats al matí que a la tarda.

Per què has triat aquesta afirmació? Justifica la teva resposta.

## b) LA PREPARACIÓ DE LA FIRA DE ROBOTS 6è

Els organitzadors de la fira de robots s'han encarregat d'elaborar l'horari, de repartir les entrades i de preparar les taules de la fira.

4. A la fira es fa un campionat de robots amb 4 proves de 15 minuts de durada cadascuna. Si les proves s'han de fer seguides i han d'acabar a les 17.30 hores, a quina hora ha de començar la primera prova? Encercla la resposta correcta.

- a. A les 16.00 hores
- b. A les 16.15 hores
- c. A les 16.30 hores
- d. A les 16.45 hores

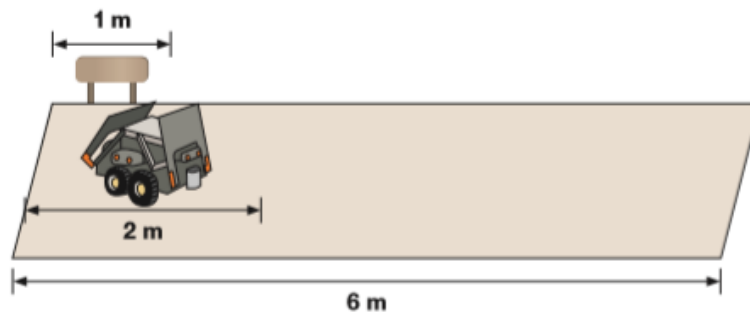
5. L'escola disposa d'un total de 90 entrades. Quantes entrades s'han de repartir a la classe de sisè si els correspon el 10 % del total? Encercla la resposta correcta.

- a. 9 entrades
- b. 18 entrades
- c. 20 entrades
- d. 80 entrades

6. Els organitzadors preparen una exposició en una taula de 6 metres de llargada.

A un dels costats de 6 metres, es col·loca una cadira a cada metre.

A sobre de la taula, cada 2 metres s'hi col·loca un robot.



Quantes cadires i robots s'hi hauran col·locat?

- a. 3 cadires i 2 robots
- b. 5 cadires i 3 robots
- c. 6 cadires i 2 robots
- d. 6 cadires i 3 robots

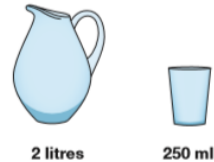
## 10- PROBLEMES 6è

1) Una agència de viatges ofereix una estada de 4 dies en un hotel a un preu total de 360 €. Quant costa cada dia l'estada a l'hotel?

Resposta:

2) L'Andreu té una gerra de 2 litres amb llet. En els gots que s'utilitzen per repartir-la hi caben 250 ml. Quants gots es podran emplenar?

Resposta:

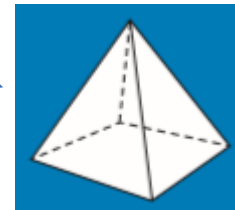


3) Quants vèrtexs té aquesta la piràmide?

\_\_\_\_\_

I quantes arestes té?

\_\_\_\_\_



4) Hem muntat la figura següent:

Les peces són així:



Quantes peces com aquesta  té la figura? \_\_\_\_\_

I quantes peces falten a la figura per completar el cub? \_\_\_\_\_

5) Observa aquesta relació: el preu d'un entrepà i una ampolla d'aigua és el mateix que el preu de 3 sucs de fruita.



Si un entrepà costa 1,80 euros i una ampolla d'aigua costa 1,20 euros, quin és el preu d'un suc de fruita?

Resposta:

6) Un establiment d'òptica té 60 ulleres diferents. Si aquesta setmana n'ha venut la tercera part, quantes ulleres ha venut?

Resposta: