

# 1r CROS ESCOLAR ANTONI ROIG - TORREDEMBARRA

## **REGLAMENT**

L'Escola Antoni Roig, l'Ajuntament de Torredembarra i el Consell Esportiu del Tarragonès, amb la col·laboració l'AFA Escola Antoni Roig organitzen el "1r Cros Escolar Antoni Roig - Torredembarra" el diumenge 17 de desembre de 2023 a Zona Esportiva de Torredembarra.

Aquest cros és puntuable per a la Fase Comarcal del Tarragonès dels Jocs Esportius Escolars de Catalunya amb les condicions establertes a la corresponent normativa tècnica.

Els horaris i distàncies s'acompanyen en els fulls adjunts.

Per a poder participar al cros, les persones han d'estar degudament inscrites als Jocs Esportius Escolars de Catalunya i, per tant, és necessari que procediu a fer les altes al programa, amb la llicència assignada a l'esport corresponent, amb l'antelació suficient (prèvia presentació del full d'inscripció de l'entitat i la facilitació de la clau d'accés). En cas contrari, no es podrà donar cobertura de l'assegurança esportiva implícita en l'alta d'esportista, ni podran puntuar a la fase comarcal, tots aquells que no estiguin degudament tramitats. Posteriorment, tramitareu la inscripció dels participants directament al programa de gestió esportiva del CET, a l'apartat d'esports individuals dels JEEC, on constarà cada corresponent cros.

***Les escoles de Torredembarra tindran la facultat de fer la inscripció interna, sense la tramitació via JEEC, segons les condicions que es regulin sobre el tractament de la mateixa assegurança escolar complementària contractada per l'Ajuntament de Torredembarra (fins dilluns 11 de desembre).***

***Aquesta participació es considerarà fora de l'àmbit de la fase comarcal dels JEEC.***

Si un/a atleta no està correctament donat d'alta, no es procedirà a la seva inscripció i no s'acceptarà cap altra via per fer-ho, ni tampoc fora del termini establert.

No s'acceptarà cap inscripció el mateix dia de la cursa.

La data límit d'inscripció és el dimecres 13 de desembre de 2023 **(a les escoles de Torredembarra serà el dimarts 5 de desembre).**



Les inscripcions són il·limitades.

Un/a atleta només pot participar en la prova de la seva categoria.

Els/les atletes s'han de proveir dels imperdibles pels dorsals.

Les curses mini d'EI-3/EI-4 i EI-5 no seran competitives i es lliurarà una medalla a tots/es els participants.

En totes les altres curses hi haurà una classificació individual per categoria. Es lliuraran guardons als tres primers/es classificats/des de cada cursa i categoria i al primer/a classificat/da del centre escolar organitzador.

Les reclamacions han d'estar presentades per escrit a l'organització, acompanyades d'un dipòsit de 15 €, en el termini de 30 minuts després de coneguda la classificació de la cursa. En cas d'acceptar-se la reclamació, es retornarà el dipòsit.

La prova es pot suspendre a causa d'inclemència meteorològica i quan ho determini l'organització per causa justificada.

L'organització no es responsabilitza dels danys materials, personals o morals que puguin esdevenir al llarg de la prova, tant per als participants com als espectadors.

La inscripció en aquesta prova implica l'acceptació de la seva normativa.

Tot allò no previst en aquest Reglament serà resolt oportunament pel comitè organitzador.

L'horari previst per a les diferents proves serà el següent:



ESCOLA ANTONI ROIG



AJUNTAMENT DE TORREDEMBARRA



Consell Esportiu del Tarragonès

Horari	Categoria	Any Naix.	Circuit	Distància
10h30	Cadet masculí	2008/2009	B + A	2.065 m
	Infantil masculí	2010/2011		
10h45	Cadet femení	2008/2009	D + A	1.700 m
	Infantil femení	2010/2011		
11h00	Aleví masculí	2012/2013	D + B	1.465 m
11h15	Aleví femení	2012/2013	A	1.150 m
11h30	Benjamí masculí 4t	2014	B	915 m
11h45	Benjamí femení 4t	2014	B	915 m
11h55	Benjamí masculí 3r	2015	C	760 m
12h10	Benjamí femení 3r	2015	C	760 m
12h20	Prebenjamí masculí 2n	2016	D	550 m
12h30	Prebenjamí femení 2n	2016	D	550 m
12h40	Prebenjamí masculí 1r	2017	D	550 m
12h50	Prebenjamí femení 1r	2017	D	550 m
13h00	Minis masculí – P5	2018	E	175 m
13h05	Minis femení –P5	2018	E	175 m
13h10	Minis masculí i femení – P4	2019	E	175 m
13h15	Minis masculí i femení – P3	2020	E	175 m
11h30	<b>LLIURAMENT DE PREMIS</b> <i>Es començarà a fer el lliurament de premis successivament, a partir de les 11H30</i>			



ESCOLA ANTONI ROIG



AJUNTAMENT DE TORREDEMBARRA



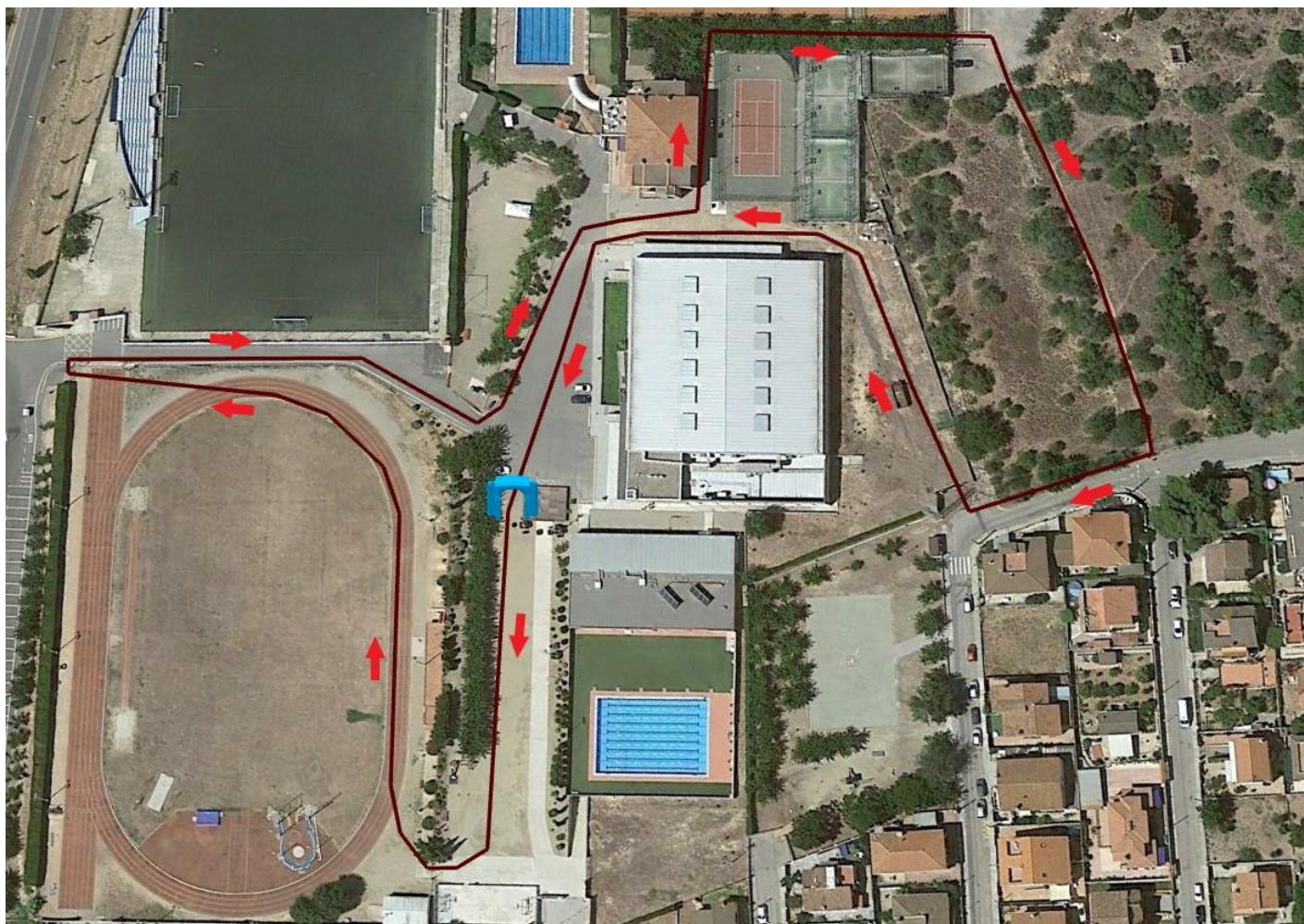
Consell Esportiu del Tarragonès

# ***Circuit A: 1.150 metres***





# ***Circuit B: 915 metres***







ESCOLA ANTONI ROIG

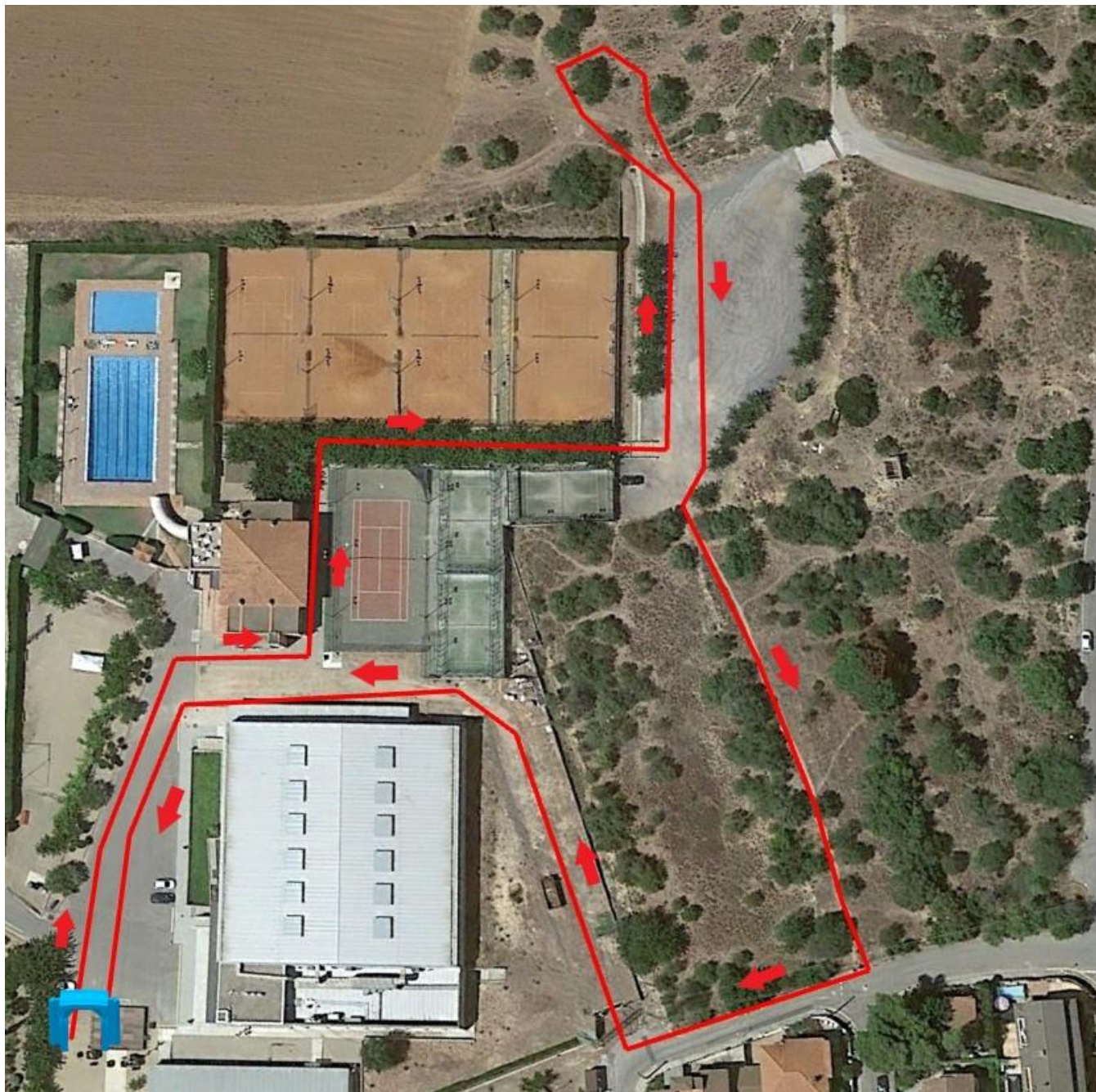


AJUNTAMENT DE TORREDEMBARRA



Consell Esportiu del Tarragonès

# ***Circuit C: 760 metres***







ESCOLA ANTONI ROIG

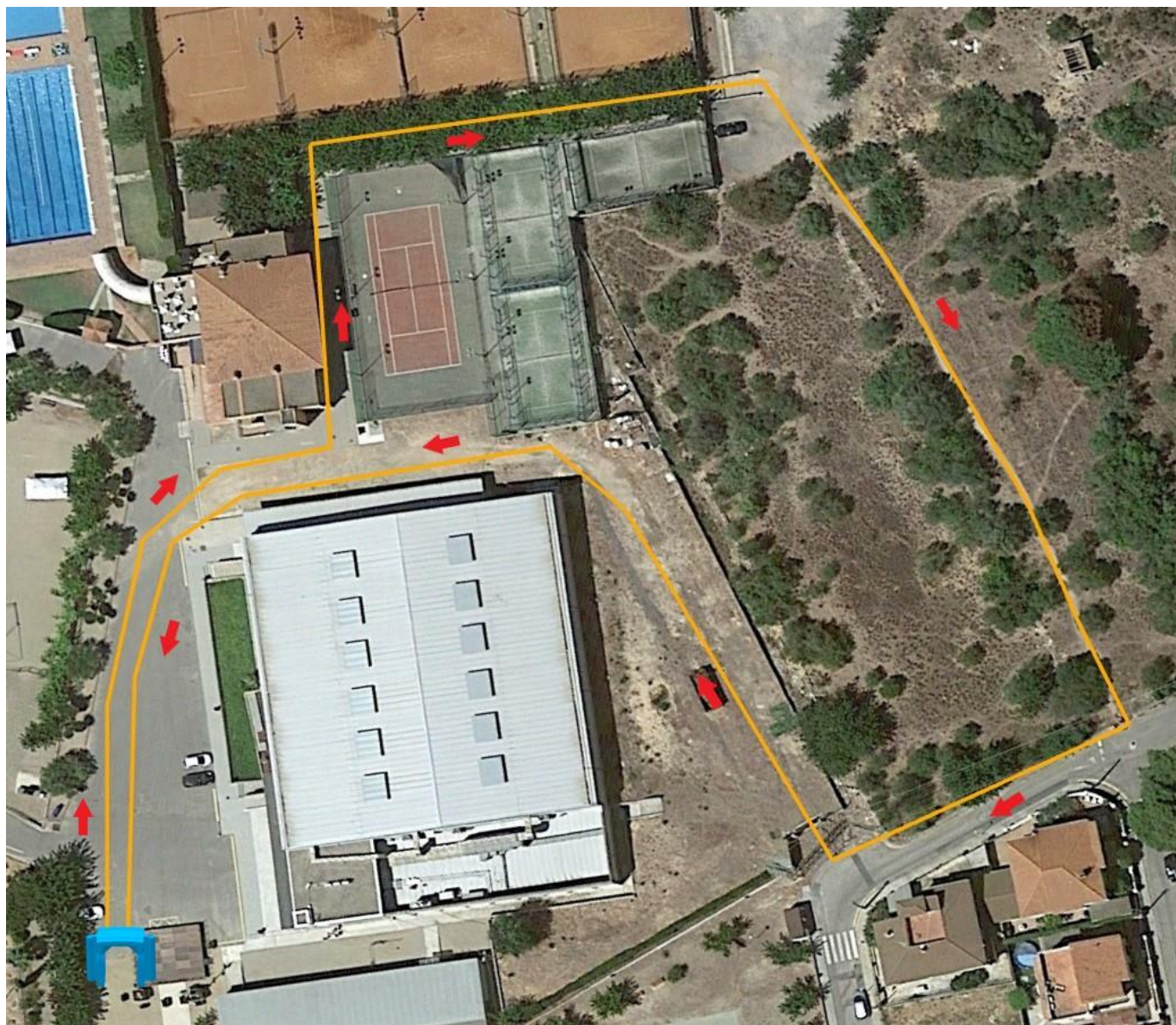


AJUNTAMENT DE TORREDEMBARRA



Consell Esportiu del Tarragonès

# ***Circuit D: 550 metres***







ESCOLA ANTONI ROIG



AJUNTAMENT DE TORREDEMBARRA



Consell Esportiu del Tarragonès

# ***Circuit E: 175 metres***







ESCOLA ANTONI ROIG



AJUNTAMENT DE TORREDEMBARRA



Consell Esportiu del Tarragonès

**ORGANITZEN:**



ESCOLA ANTONI ROIG



AJUNTAMENT DE TORREDEMBARRA



Consell Esportiu del Tarragonès

**AMB EL SUPORT DE:**

*AFA Antoni Roig*



*Torredembarra*



Generalitat de Catalunya

 **esportcat**



**Diputació Tarragona**

