

GUIA DE RECURSOS I SUPORT A L'EDUCACIÓ



PRESENTACIÓ



Ajuntament de
Tàrrrega



En el context social, econòmic i laboral actual és imprescindible tenir a mà el màxim d'informació de totes les opcions i possibilitats de formació i ocupació. Per això, des de l'Ajuntament de Tàrrrega i el Pla Educatiu d'Entorn 0-20, us oferim l'ampliació d'aquesta guia per conèixer i accedir ràpidament a tots els recursos que tenim a prop.

És una eina pensada per a tota la ciutadania i tenint ben present la importància de la formació contínua, per a l'enriquiment personal i pel retorn que té en la resta de la societat el fet que cadascú potenciï al màxim les seves capacitats i habilitats.

És una guia per a totes i tots, pensada i adreçada especialment per a les famílies i professionals que treballen educant i orientant a persones de totes les edats que necessiten ajut per iniciar, mantenir i, si cal, reconduir la seva trajectòria educativa i/o professional.

A Tàrrrega, a l'Urgell i a les nostres contrades tenim un ampli conjunt de recursos, ens i equipaments per estudiar, per trobar feina, per a l'emprenedoria, el cooperativisme i per a reciclar-nos professionalment, que hem de posar en valor i promocionar per tal que la nostra ciutadania, especialment les persones més vulnerables, tinguin el màxim d'oportunitats d'inserció laboral.

Esperem que sigui un instrument útil per construir uns bons itineraris educatius i professionals; i millorar els estudis, la recerca de feina i l'estabilitat per tal d'avançar cap a una societat més pròspera, lliure i equitativa. Perquè és ben sabut que l'educació i la feina digna són peces bàsiques per a la transformació i l'avenç social.

Xavier Rossell-Aparicio
Regidoria de Ciutadania, Educació i Treball

LLEGENDA



Ajuntament de
Tàrrrega



Primera infància
(0-3 anys)



Infància i adolescència
(3-16 anys)



Joves
(a partir del 16)



Adults



Persones amb diversitat
funcional i mental



Famílies



Edat avançada



Tota la població

Serveis Educatius



PÀGINA - 6 -

- Servei Educatiu de l'Urgell - 7 -
- Pla Educatiu Entorn 0-20 - 8 -
- Servei d'Orientació d'Àmbit Comunitari - 9 -
- Centres Educatius - 10 -

Ocupabilitat



PÀGINA - 45 -

- Aspid - 46 -
- Associació Alba - 47 -
- Associació AMIC - 50 -
- Associació de Sobreestants de Catalunya - 51 -
- Càritas Parroquial de Tàrraga - 52 -
- Cartaes - 53 -
- Creu Roja - 100 -
- Inserta Grup Once - 54 -
- La Solana - 55 -
- New School - 57 -
- Oficina Jove de l'Urgell - 58 -
- SOC - 59 -
- Teixidó Associats - 60 -
- Xarxa d'Ocupació de l'Urgell - 62 -
- Consell Comarcal de l'Urgell - 63 -

Emprenedoria



PÀGINA - 65 -

- Consell Comarcal de l'Urgell - 63 -
- Servei Municipal de Suport a l'Emprenedoria - 66 -
- Ponent Coopera - 67 -
- Associació Leader de Ponent - 68 -

Suport educatiu



PÀGINA - 70 -

- Academia Marta - 71 -
- Associació donants de sang de l'Urgell - 72 -
- Associació De Famílies Amb Fills en Dificultats d'Aprenentatge i TDA-H - 73 -
- Aula d'Extensió Universitària - 74 -
- Biblioteca - 75 -
- Kids and Us Tàrrrega - 76 -
- Reforç Escolar Montse - 77 -
- The English Academy of Tàrrrega - 78 -

Lleure



PÀGINA - 80 -

- Agrupació Escolta i Guia - 81 -
- Associació Agrat - 82 -
- Associació Country Lizard - 83 -
- Club d'Escacs Tàrrrega - 84 -
- Club Esportiu Motards Tàrrrega - 85 -
- La Cova del Trepà - 86 -
- L'Esquirol - 87 -
- Lleure Quàlia - 88 -
- Peña Barça Tàrrrega - 89 -
- Peña Viatjants de Tàrrrega i la Comarca - 90 -
- Tàrrrega Room Scape - 91 -

Social, ciutadania i participació



PÀGINA - 93 -

- Agrupació d'Entitats de Tàrrega - 94 -
- Associació Dones Arrel - 95 -
- Associació cultural Clot de l'Infern. El Rostoll. - 96 -
- Associació Dones Verge Pedregal - 97 -
- Associació Sant Antoni d'Amics Residència Gent Gran de Tàrrega - 98 -
- Casal Cívic Tàrrega - 99 -
- Creu Roja Urgell - 100 -
- Grup de Missions i Mans Unides - 101 -
- Federació d'Associació de veïns de Tàrrega - 102 -
- Foment Tàrrrega - 103 -
- Fraternitat "Amics del Carme" - 104 -
- Fundació Residència de la Gent Gran Sant Antoni - 105 -



PÀGINA - 107 -

Benestar i activitat física

- Ayutthaya Muay Thai Club - Cross Gym Tàrrega - 108 -
- Centre Esportiu Sant Jordi - 109 -
- Club d'Atletisme 100x100 Fondistes Tàrrega - 110 -
- Club de Bitlles Tàrrega - 111 -
- Club Futbol Sala Tàrrega - 112 -
- Club Futbol Veterans de Tàrrega - 113 -
- Club Natació Tàrrega - 114 -
- Club Patinatge Artístic - 115 -
- Consell Esportiu de l'Urgell - 116 -
- Estudi de Dansa Tàrrega - 117 -
- Gyas Club - 118 -
- Studyoga - 119 -
- Tàrrrega Hoquei Patins - 120 -
- The Garage Tàrrega - 121 -

Salut



PÀGINA - 123 -

- Associació de Familiars de Malalts d'Alzheimer i altres Malalties Neurodegeneratives - 124 -
- Associació de Persones Afectades de Dolor Crònic - 125 -
- Associació Salut Mental Ondara Sió - 126 -
- Fisalut SL - 127 -
- Servei de Suport al Dol de Ponent - 128 -

Cultura i art



PÀGINA - 130 -

- Agrupació Amics de la Sardana - 131 -
- Associació Cultural Guixanet - 132 -
- Associació Cultural la Fal·lera Gegantera de Tàrrega - 133 -
- Associació Galacticat - 134 -
- Associació Paupaterres - 135 -
- Centre Cultural Tàrrega - 136 -
- Circuit Urgellenc SA - 137 -
- Coral Infantil Mestre Güell - 138 -
- Cruma Taller Arts Escèniques de Tàrrega - 139 -
- Esbart Albada Tàrrega - 140 -
- Grup de Teatre Bat - 141 -
- Museu Comarcal de l'Urgell - 142 -
- Museu Trepà de Tàrrega - 143 -
- Orfeó Nova Tàrrega - 144 -
- Parròquia Sta. Maria de l'Alba - 145 -



PÀGINA - 147 -

- Associació d'Amics de l'Arbre de Tàrrega - 148 -
- Grup d'Ecologia i de Medi Ambient - 149 -
- La Gatera - 150 -
- Societat Protectora d'Animals de Tàrrega - 151 -

Medi ambient i cura de l'entorn



SERVEIS EDUCATIUS

Com ens definim?

Els Serveis Educatius del Departament d'Educació donem suport i assessorament als centres educatius públics i privats concertats de nivells educatius no universitaris.

El Servei Educatiu de l'Urgell està format per un equip multidisciplinari:

- **CRP** (Centre de Recursos Pedagògics): Som un equip que dona suport a l'activitat pedagògica dels centres i a la tasca docent de mestres i professorat, especialment en temes de formació permanent, de recursos pedagògics i de dinamització de projectes de centre i de la zona.

- **EAP** (Equip d'assessorament i orientació psicopedagògic): Equip que dona suport al professorat i als centres educatius en resposta a la diversitat de l'alumnat i en relació als alumnes que presenten necessitats educatives especials, així com a les seves famílies.

- **ELIC** (Equip d'assessorament i orientació en llengua, interculturalitat i cohesió social): Dona suport al professorat en l'atenció a la diversitat relacionada amb l'alumnat, especialment procedent de la immigració i/o amb l'alumnat amb risc d'exclusió social, en l'àmbit dels centres educatius i els plans educatius d'entorn.

El Servei Educatiu també treballa de forma coordinada amb el CREDA (Centre de Recursos Educatius per a Deficients Auditius) de Lleida i amb el professorat que atén l'alumnat amb discapacitat visual.

Què oferim?

- Suport i assessorament en estratègies organitzatives, didàctiques i metodològiques per a l'assoliment de les competències bàsiques.
- Suport en la tutoria i l'orientació educativa.
- Detecció precoç de les dificultats d'aprenentatge, socials, motrius i fer avaluacions psicopedagògiques.
- Assessorament sobre el procés d'escolarització en necessitats educatives específiques i especials (NEE).
- Orientacions per a l'elaboració dels plans de suport individualitzats.
- Suport en la prevenció de l'abandonament escolar prematur.
- Suport en el tractament integrat de llengua i continguts.
- Planificació i gestió del catàleg de formació del professorat de la zona.
- Suport i assessorament en didàctica, innovació i/o planificació: plans de millora, TAC, suport a la lectura...
- Servei de préstec de maquinari, vídeos i textos especialitzats en temes educatius.
- Suport a projectes internacionals pel desenvolupament del plurilingüisme i de les competències comunicatives dels alumnes.
- Suport i difusió en les diferents actuacions del Pla Educatiu d'Entorn 0-20.

QUI POT FER DEMANDA DELS SERVEIS?

Els centres, mitjançant els seus equips de direcció. Col·lectius de docents, d'especialitat, de nivell, d'interessos, etc. Els/les docents directament. Altres entitats vinculades a l'Educació

Avda. Ondara, 3

Tel. 973 31 23 18

www.serveiseducatius.xtec.cat/urgell



PEE 0 - 20

Pla Educatiu Entorn 0-20

PLA EDUCATIU D'ENTORN

Com ens definim?

El Pla Educatiu d'Entorn (PEE) 0-20 de Tàrrrega és un pla coliderat pel Departament d'Educació i l'Ajuntament de Tàrrrega. Aquest projecte pretén esdevenir un punt d'articulació i palanca de l'acció de la xarxa educativa, per tal d'aconseguir l'èxit educatiu de tot l'alumnat a través de la construcció d'itineraris educatius personalitzats que vinculin aprenentatges formals i no formals, l'impuls de la corresponsabilitat entre escola i família, l'atenció a infants i joves de Tàrrrega dels 0 als 20 anys i l'orientació educativa.

A qui ens dirigim?

Professionals educatius de Tàrrrega:

- Equips directius i docents.
- PAS.
- Professionals de l'àmbit socioeducatiu.
- Serveis Educatius.

Alumnat i famílies dels centres educatius de Tàrrrega.

Entitats, associacions i empreses de Tàrrrega i del territori.

Organismes i representants municipals de l'Ajuntament de Tàrrrega.

Organismes i representats de les direccions i subdireccions del Departament d'Educació.

Què oferim?

- Generació d'un contínuum educatiu (formal i no formal) que incrementi les possibilitats d'èxit acadèmic, personal i relacional de l'alumnat.
- Orientació i acompanyament a l'alumnat i les seves famílies dels 0 als 20 anys, especialment en la transició d'etapes educatives i en risc d'abandonament a través del SOAC.
- Potenciació de la participació de l'alumnat tant en el centre com en l'entorn educatiu.
- Promoció de l'acció tutorial compartida com a eina per facilitar la implicació de les famílies en el procés educatiu dels seus fills i filles.
- Promoció de l'ús de la llengua catalana com a element de cohesió social i l'educació intercultural en un marc d'elements i valors compartits.
- Potenciació dels estils de vida saludables i la pràctica regular de l'activitat fisicoesportiva.

Avda. Ondara, 3

Tel. 973 31 23 18 (ext. 3) 973 31 16 08 (ext.230)

eherna68@xtec.cat / ensenyament@tarrega.cat

www.serveiseducatius.xtec.cat/urgell/pee

Instagram: @pee_trrg



Servei d'Orientació d'Àmbit Comunitari

PLA EDUCATIU D'ENTORN

Com ens definim?

El Servei d'Orientació d'Àmbit Comunitari (SOAC) del PEE 0-20 de Tàrrrega és un servei públic que depèn del Departament d'Educació i que compta amb la figura de l'Orientador/a d'Àmbit Comunitari (OAC) i es complementa amb els/les professionals del nostre territori.

A qui ens dirigim?

A famílies, alumnat des dels 0 fins als 20 anys, professionals educatius, entitats i associacions.

Què oferim?

- Orientació i acompanyament a l'alumnat, les seves famílies i els/les agents educatius en el procés de construcció de trajectòries personals, acadèmiques i socials.
- Col·laboració amb els centres educatius en el desenvolupament d'itineraris educatius personalitzats posant en contacte els infants i joves amb les entitats i serveis que duen a terme activitats diverses de caire no formal (esports, lleure, artístiques, reforç acadèmic...).
- Col·laboració en el seguiment de l'alumnat en risc d'abandonament i/o absentisme escolar a través d'accions de prevenció, detecció i d'intervenció educativa.
- Proporcionem suport a les famílies buscant reforçar la seva tasca educadora i acompanyant-los en les diferents etapes educatives i de desenvolupament dels seus fills i filles.

Avda. Ondara, 3

Tel. 973 312 318 (extensió 3)

Correu electrònic: ateixi25@xtec.cat / ensenyament@tarrega.cat

www.serveiseducatiu.xtec.cat/urgell/pee

Instagram: @pee_trrg

**EDUCACIÓ INFANTIL
DE PRIMER CICLE
(0-3 anys)**

**EDUCACIÓ
OBLIGATÒRIA
(3-16 anys)**

**EDUCACIÓ
POSTOBLIGATÒRIA
(a partir dels
16 anys)**

**ALTRES ESTUDIS I
TRAJECTÒRIES
FORMATIVES**


Educació Infantil i Primària

Batxillerat

LLARS D'INFANTS PÚBLIQUES

- Llar d'infants La Pau - 12 -
- Llar d'infant El Niu - 13 -

ESCOLES PRIVADES (CONCERTADES)

- Escola Vedruna Tàrrega - 18 -
- Escola Pia Tàrrega - 20 -

ESCOLES PÚBLIQUES

- Escola Àngel Guimerà - 22 -
- Escola Maria Mercè Marçal - 23 -
- Escola Jacint Verdaguer - 24 -

CENTRES D'EDUCACIÓ ESPECIAL (CONCERTAT)

- Escola Santa Maria de l'Alba - 25 -

INSTITUTS PÚBLICS

- Institut Alfons Costrafreda - 27 -
- Institut Manuel de Pedrolo - 29 -
- Escola d'Art Ondara - 30 -

CENTRES PRIVATS (CONCERTATS)

- Escola Vedruna Tàrrega - 18 -

PROGRAMES DE FORMACIÓ I INSERCIÓ

- Institut Alfons Costrafreda - 27 -
- PFI/PTT Tàrrega - 36 -

TECNOLOGIA I COMUNICACIÓ

- GòTIC - 39 -

LLARS D'INFANTS PRIVADES

- Llar d'infants El Triangle - 14 -
- Llar d'infants Vedruna - 16 -

Educació Secundària

Cicles Formatius

CENTRES PRIVATS (CONCERTATS)

- Escola Vedruna Tàrrega - 18 -
- Escola Pia Tàrrega - 20 -

INSTITUTS PÚBLICS

- Institut Alfons Costrafreda - 27 -
- Institut Manuel de Pedrolo - 29 -

CENTRES PÚBLICS

- Institut Alfons Costrafreda - 27 -
- Escola d'Art Ondara - 30 -
- Escola Agrària - 32 -
- Escola de Sobreestants d'Obres Públiques - 34 -

CENTRES PRIVATS (CONCERTATS)

- Escola Vedruna Tàrrega - 18 -

IDIOMES I MÚSICA

- Consorci per la Normalització Lingüística - 41 -
- Escola Oficial d'Idiomes - 42 -
- Escola Municipal de Música de Tàrrega - 43 -

ADULTS

- Aula Mentor - 37 -
- Centre de Formació d'Adults - 38 -

EDUCACIÓ UNIVERSITÀRIA

- Escola d'Art d'Ondara - 30 -
- Punt Suport UOC - 40 -

EDUCACIÓ INFANTIL PRIMER CICLE (0-3 ANYS)





Tàrrrega és una ciutat que compta amb una consolidada oferta d'Educació Infantil 0-3 anys. El consistori ha impulsat amb els anys dues llars d'infants municipals, La Pau i El Niu, caracteritzades per un acurat servei a nadons i infants.

La Pau es fundà l'any 1964 de la mà de Càritas amb voluntàries de l'entitat. A principis dels 90, l'Ajuntament i el Departament d'Ensenyament signen un conveni per mantenir el centre. L'any 2010, l'interior és objecte d'una reforma integral de mobiliari i decoració. Compta amb 2.500 m² de superfície, sumant aules, menjador, serveis comuns i una àmplia zona d'esbarjo.

Oferta escolar

Capacitat autoritzada: 90 places.

Educació
Infantil Primer Cicle

Equipaments

- Menjador.
- Aula de psicomotricitat.
- Pati exterior ampli al qual es pot accedir directament des de totes les aules.

Serveis

Menjador de 13.00h a 15.00h.

Horari Lectiu

De 8.00h a 13.00h i de 15.00h a 17.00h.



Carrer Berenguer IV, s/n
Tel. 973 31 14 75 - 682 57 22 75
Correu electrònic: c5006914@xtec.cat
www.tarrega.cat/llarsinfants



Durant els anys 90, Tàrrrega experimenta un fort creixement demogràfic motivat per l'arribada de nous nadius. Les constants ampliacions que es fan a La Pau es revelen insuficients per poder satisfer les matriculacions i l'any 2003 es projecta una segona escola bressol pública. Batejada amb el nom d'El Niu.

Oferta escolar

Primer cicle d'educació infantil amb dues aules per cada nivell.

Serveis

Menjador de 13.00h a 15.00h.

Equipaments

- 2 aules de nadons amb canviador, biberoneria i dormitori d'ús exclusiu.
- 2 aules de P-1 i 2 de P-2 amb canviador i lavabos.
- Cada aula té accés directe d'ús exclusiu al pati exterior.
- 1 sala multiús.
- Gran pati exterior.

Horari Lectiu

De 8.00h a 13.00h i de 15.00h a 17.00h.





L'Escola Bressol El Triangle és una escola concebuda seguint els principis de compromís amb una construcció sostenible, i un projecte educatiu basat en les directius de Montessori, Steiner, Pikler i Nicholson, on l'adult actua com a guia dels infants, respectant les seves potencialitats i acompanyant-los en el seu desenvolupament autonòmic.

L'aula esdevé un ambient preparat, basant-nos en la metodologia i materials Montessori, que conviden a l'aprenentatge, l'experimentació, la comunicació i la investigació. L'ambient preparat ofereix a l'infant oportunitats per a treballar a partir de les seves experiències i comprometre's en un treball interessant, escollit lliurement. Al ser l'infant qui escull el que més li interessa, es propicien prolongats períodes de concentració, on l'infant treballa, observa, pren decisions, experimenta i aprèn de l'error. A través de la repetició i la pràctica, l'infant extreu les seves pròpies conclusions de cada material, evolucionant així a un estadi superior de creixement, responsabilitat i autonomia personal.

Oferta escolar

Primer cicle d'Educació Infantil de 0 - 3 anys.
Una línia de cada unitat.

Educació
Infantil Primer Cicle

Equipaments

- Dues aules internivell.
- Dormitori.
- Biberoneria.
- Bugaderia.
- Jardí i un gran hivernacle.

També disposem de menjador amb cuina pròpia, oferint un menú variat i elaborat amb productes de proximitat i de temporada.

Serveis

- **Servei d'alimentació i cuina pròpia**

A la nostra escola treballem els **hàbits** alimentaris saludables i l'**autonomia**, la utilització dels coberts, els hàbits higiènics bàsics i un comportament a taula adequat. Són els mateixos infants els qui paren i despren taula, van a buscar el menjar a la cuina, es serveixen els aliments, netegen la taula, es renten les mans i la cara i guarden el pitet a la seva motxilla.

- **Servei nutricionista**

Disposem d'un servei de nutricionista per tal que la nostra dieta sigui variada, equilibrada i utilitzant les verdures i fruites estacionals tenint en compte les diferents realitats o intoleràncies alimentàries dels infants. També oferim un menú de sopars perquè les famílies puguin completar la dieta diària dels seus infants.





- **Llengua anglesa**

L'anglès es viu amb naturalitat a l'escola, a través de píndoles diàries d'immersió a la llengua i vivencials amb sentit per a ells, amb l'objectiu de familiaritzar-se amb l'idioma i viure en una societat plurilingüe.

- **Literatura infantil**

A través de la literatura infantil ajudem als infants a comprendre les realitats que viuen, i a entendre els seus sentiments.

- **Música**

Utilitzem la música com a eina per potenciar l'equilibri i el moviment harmoniosos del seu cos.

- **Projecte d'horticultura i respecte al medi ambient**

Aprenentatge a través de la pròpia experiència a tenir cura, i aprendre el procés de generació de vida i transformació d'aquesta; tot contribuint al fet que es desenvolupin dins un entorn natural i saludable.

- **Comunicació família-escola a través de tres canals**

Les estones d'entrada relaxada esdevenen un espai clau per al traspàs d'informació educadora-família, cara a cara. Tanmateix, disposem d'una aplicació on hi ha xat directe amb l'educadora de referència i agenda virtual actualitzada en diversos moments del dia. Finalment, compartim imatges i vídeos dels infants per a documentar els seus aprenentatges.

- **Servei psicopedagògic**

Apostant per la màxima seguretat que es pot oferir a les famílies i benestar per als infants, l'escola camina de la mà amb un equip psicopedagògic que farà visites periòdiques per tal de fer un seguiment del bon desenvolupament de cada un dels infants i resoldrà consultes o inquietuds de les famílies.

- **Escoleta d'estiu**

L'Escoleta d'estiu és en període no lectiu i en els mateixos espais s'ofereix una oferta d'activitats de lleure per a infants de l'escola i de fora, per tal de vivenciar l'estiu de forma dinàmica i divertida mitjançant jocs d'aigua i descobertes relacionades amb l'estiu i la calor. Durant els mesos de juliol i agost a l'Escola Bressol El Triangle s'ofereix un període l'escoleta d'estiu.

Horari Lectiu

L'escola El Triangle ofereix diversos horaris d'entrada i sortida amb una àmplia entrada relaxada, per poder adaptar-nos a les diverses necessitats familiars. Tanmateix, oferim acollida matinal i de tarda per fer més conciliadora la vida familiar i laboral.

- De 8.45h a 17.15h.
- Servei d'acollida, de 7.45h a 18.15h.

Carrer Arquebisbe Pont i Gol, 97

Tel. 618 55 41 93

Correu electrònic: info@eltriangle.cat

www.escolabressoleltriangle.cat



VEDRUNA

LLAR D'INFANTS

**Vedruna Tàrrega**

A través d'una llar actual, moderna, acollidora, d'ensenyament actiu, emprenedora, amb propostes de renovació pedagògica i oberta a les famílies, pretenem que els infants vagin assolint seguretat i alegria per ajudar-los a créixer, a desenvolupar i estimular al màxim les seves capacitats tot adquirint nous aprenentatges basats en l'autonomia, els hàbits, la gestió emocional, la convivència i la socialització.

Oferta escolar

Acollim infants a partir de 4 mesos d'edat.
Capacitat per a dues aules de nadons, dues aules d'un a dos anys i tres aules de dos a tres anys.

Equipaments

- Dormitori.
- Aula de psicomotricitat.
- Aula de música.
- menjador.
- Pati exterior amb accés directe des de les aules.

Serveis

- Menjador amb cuina pròpia.
- Acollida matinal i servei de permanència de tarda.
- Anglès amb el mètode Kids and Us.
- Departament d'orientació psicopedagògica.
- Suport i acompanyament tutorial a les famílies.
- App Clickedu amb contacte directe família-tutora.
- Oberta de setembre a juliol (excepte la 1a setmana de gener).

Horari Lectiu

De 9.00h a 13.00 h i de 15.00h a 17.00h.

Ampliació d'horari per l'AMPA:

- Matins, de 8.00h a 9.00h.
- Tardes, de 17.00h a 18.45h.

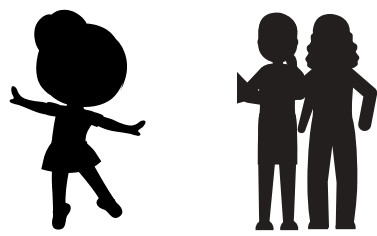
Excepte els divendres fins les 17.45h.

Carrer Mare Vedruna, 15
Entrada pel C. Dr. Fleming, s/n
Tel. 973 31 01 16

Correu electrònic: vedrunatarrega@vedruna.cat
www.vedrunatarrega.cat

EDUCACIÓ OBLIGATÒRIA (3-16 ANYS)





ESCOLA VEDRUNA

EDUCACIÓ INFANTIL, PRIMÀRIA, SECUNDÀRIA I POSTOBLIGATÒRIA

Escola de 0 a 18 anys que treballa amb el Sistema de Gestió de la Qualitat. Impulsem l'aprenentatge globalitzat a partir d'un entorn cooperatiu, interdisciplinari i competencial, promovent l'autonomia dels alumnes i fomentant les actituds emprenedores. Eduquem en la capacitat de lideratge personal i social, tenint en compte els diferents ritmes de cada alumne/a amb un currículum competencial que els convida a participar, opinar, responsabilitzar-se i comprometre's. Apostant de valent pel treball emocional, l'educació integral i el compromís amb la no-violència i amb els Objectius de Desenvolupament Sostenible.

L'escola està dins el Programa d'innovació pedagògica del Departament d'Educació: PAcTE (Acceleració de la Transformació Educativa / Eines per al Canvi).

Oferta escolar

Educació infantil: 3-6 anys.

Educació primària: 6-12 anys.

Educació Secundària Obligatòria: 12-16 anys.

Batxillerats: Ciències Socials i Humanitats, Ciències Experimentals i Tecnologia. Batxillerat dual.

CFGM: Tècnic/a d'atenció a persones en situació de dependència.

Educació
Obligatòria i
Postobligatòria

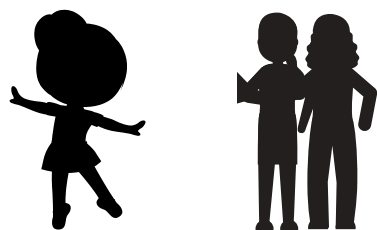
Equipaments



- Aules de música, audiovisuals, idiomes, plàstica, psicomotricitat, gimnàs i pavelló poliesportiu.
- Laboratoris de ciències, tecnologia i robòtica.
- Biblioteca, sala d'actes i sala de conferències.
- Aula de CF equipada específicament per realitzar la formació més pràctica.
- Dos patis exteriors amplis, menjador i cuina.
- Aules equipades amb pissarres digitals, panells interactius i ús de Chromebooks i Google Apps for Education a primària i secundària.

Activitats extraescolars

- Gestionades per l'AMPA.
- Acollida matinal, permanència a la tarda, esports, anglès, coral, patinatge, estudi dirigit, teatre, hoquei, preparació d'exàmens de Cambridge...
- També activitats per a les famílies: coral, conversa en anglès, consciència corporal, entre d'altres.



Serveis

- Suport i acompanyament tutorial a tots els nivells.
- DOIP (Departament d'Orientació i Intervenció Psicopedagògica): logopeda, treballadora social i tècnica d'integració social). Conveni amb l'Hospital Sant Joan de Déu.
- Itinerari psicopedagògic a les diferents etapes.
- Activitats complementàries de teatre, coral, idiomes, esports, art...
- Exàmens oficials de Cambridge a la mateixa escola, auxiliars de conversa en anglès. Preparació de les Proves d'Accés a la Universitat.
- Metodologia AICLE (Aprentatge integrat de continguts i llengües estrangeres), per exemple, science, geography, technology, etc.
- Plataforma Clickedu de gestió acadèmica i control informatitzat i amb comunicació diària de les faltes d'assistència.
- Projecte Creixem Junts, Projectes ODS, Programa Salut i Escola, Pla Educatiu d'Entorn 0-20 i Pla Català de l'Esport.
- Projecte de convivència.
- Servei Comunitari.
- Col·laboració amb les entitats de l'entorn.
- Menjador amb cuina pròpia.
- Associació de mares i pares: extraescolars, xerrades i d'altres activitats.

Horari Lectiu

- Infantil i primària:
De 9.00h a 13.00h i de 15.00h a 17.00h.
- Educació Secundària Obligatòria:
De 9.00h a 13:30h i de 15.00h a 17.00h.
Els de 1r cicle divendres només al matí i 2n cicle dimecres i divendres només matí.
- Batxillerat:
De dilluns a divendres de 8.00h a 14.30h.
- CFGM d'atenció a persones en situació de dependència:
De dilluns a divendres de 8.00h a 14.30h.
Possibilitat de modalitat semipresencial.



Som una escola al servei de les famílies en la construcció de persones lliures, competents i compromeses amb l'educació i amb el territori, en sintonia amb el projecte educatiu d'Escola Pia Catalunya.

Volem que els nostres alumnes esdevinguin ciutadans i ciutadanes capaços de millorar el món amb un profund respecte per les persones i l'entorn. Potenciem l'educació en valors com un dels eixos importants de la formació integral que ofereix l'escola mitjançant l'acció tutorial, formació de delegats, activitats solidàries i de voluntariat.

Apostem per la innovació pedagògica amb el Projecte per a la Interdisciplinarietat a l'Aula (Projecte SUMMEM, reconegut com a Projecte d'Innovació Pedagògica pel Departament d'Educació) fomentant l'aprenentatge per competències, cooperatiu i el rigor pedagògic amb l'objectiu d'adaptar-nos als reptes de la societat del segle XXI.

Oferta escolar

Educació infantil: 3-6 anys.

Educació primària: 6-12 anys.

ESO: 12-16 anys.

Batxillerat Americà (dual) en alumnes entre 2n i 4rt d'ESO.

Projecte "RED" Revista Digital: Junior Report.



Equipaments

- Biblioteca.
- Laboratori.
- Aules equipades amb canó i PDI.
- Aules de tecnologia-robòtica, audiovisual (TV Pia), informàtica, psicomotricitat, educació especial i de desdoblament.
- Pista esportiva i pati d'infantil.
- Menjador d'infantil, primària i ESO.



Serveis

- Acollida matinal de 8.00h a 9.00h i permanència de 17.00h a 18.00h.
- Menjador escolar amb cuina pròpia.
- Reutilització de llibres de text.
- Equip d'assessorament psicopedagògic i d'orientació acadèmica.
- Transport escolar.
- Associació de famílies (AFA).
- Programes de suport a l'escola, de salut a l'escola i natació.
- Assistència mèdica (mútua FIATC).

Activitats extraescolars

- Activitats esportives i música.
- Aeròbic-jazz.
- Anglès.
- Robòtica.
- Grup Mou-te.

Horari Lectiu

- Educació infantil i primària:
De 9.00h a 13.00h i de 15.00h a 17.00h.
- Educació Secundària Obligatòria:
De 9.00h a 13.30h i de 15.00 a 17.00h.
Excepte: Dimecres, de 8.00h a 13.30h i de 15.00h a 17.00h.
Divendres, de 8.00h a 13.30h i la tarda lliure.



ESCOLA ÀNGEL GUIMERÀ

EDUCACIÓ INFANTIL I PRIMÀRIA

Un professorat atent i format al dia d'avui. Una escola amb idees i Pla d'Autonomia propi. Un projecte educatiu i una àmplia varietat de programes i projectes d'innovació. Una educació que desperta la inquietud i la sensibilitat de l'alumnat. Una associació de famílies activa.

Oferta escolar

Educació infantil: 3-6 anys.
Educació primària: 6-12 anys.

Equipaments

- Laboratori.
- Aules de música, d'ordinadors, d'estudi, d'idiomes i d'educació especial.
- Gimnàs.
- Biblioteca.
- Hort escolar.
- Pista poliesportiva.
- Patis d'esbarjo amplis.

Serveis

- Acollida matinal i de tarda:
De 8.00h a 9.00h i de 16:30h a 17:30h.
- Menjador escolar amb cuina pròpia.
- Reutilització de llibres de text.
- Equip d'assessorament: psicopedagoga, logopeda, treballadora social i tècnica d'integració social.
- Transport escolar. Activitats complementàries al llarg de tot el curs.
- Associació de famílies.



Activitats extraescolars

Organitzades per l'AMPA:

- Activitats esportives de 16.30h a 17.30h.

Horari Lectiu

De 9.00h a 12.30h i de 15.00h a 16.30h.

Educació
Obligatòria

Plaça Europa, s/n

Tel. 973 31 07 00

Correu electrònic: c5004531@xtec.cat
www.agora.xtec.cat/ceip-angelguimera



ESCOLA MARIA MERCÉ MARÇAL

EDUCACIÓ INFANTIL I PRIMÀRIA



La nostra escola treballa perquè els infants aprenguin en un clima de respecte a la diversitat. Es posa èmfasi en el desenvolupament d'hàbits d'autonomia. S'utilitza el recurs de la kinesiologia per al benestar emocional i es potencia el treball d'activitats entre nivells com ambients, tallers, reptes i projectes per oferir un aprenentatge personalitzat a cada infant.

Oferta escolar

Educació infantil: 3-6 anys.

Educació primària: 6-12 anys.

Equipaments

- Equipaments informàtics, psicomotrius i esportius.
- Material didàctic, material de música i material audiovisual.

Serveis

- Acollida matinal i extraescolars.
- Servei de menjador amb cuina pròpia.
- Equips d'assessorament:
 - Psicopedagoga
 - Logopeda
 - Treballadora social
 - Fisioterapeuta
 - Tècnica d'integració social
- Associació de famílies.

Activitats extraescolars

- Migdia, de 12.30 a 13.30h.
- Tarda, de 16.30 a 18.00h.

Horari Lectiu

De 9.00h a 12.30h i de 15.00h a 16.30h.

Carrer Pau Casals, 15

Tel. 973 31 43 06

Correu electrònic: c5008790@xtec.cat
www.agora.xtec.cat/escola-mmm-tarrega

Educació
Obligatòria

SERVEIS EDUCATIUS



ESCOLA JACINT VERDAGUER

EDUCACIÓ INFANTIL I PRIMÀRIA

L'Escola Jacint Verdaguer ha col·laborat en l'educació dels infants de Tàrrrega des de l'any 1934.. Volem continuar sent una escola de referència al municipi i per això situem l'alumnat al centre de tota intervenció educativa. L'alumnat és l'autèntic protagonista del procés d'aprenentatge.

Un dels objectius que tenim és potenciar la creativitat de l'alumnat al llarg de tota l'etapa. Comptem doncs, amb projectes singulars per les àrees d'educació artística.

Si som creatius el futur és nostre. Cal que deixem volar la imaginació i gaudim de cada nova experiència o descobriment. Així, dia a dia, treballant, anem creixent com a persones i fent camí plegats.

Oferta escolar

Educació infantil: 3-6 anys.

Educació primària: 6-12 anys.

Activitats extraescolars

Organitzades i gestionades per l'AMPA:

- Migdia, de 12.30h a 13.30h.
- Tarda, de 16.30h a 18.00h.

Equipaments

- Aules de música, idiomes i psicomotricitat.
- Aula-taller d'expressió plàstica.
- Dues aules d'informàtica.
- Dues aules d'educació especial/audició i llenguatge.
- Equipament SIEI (Suport Intensiu d'Escolarització Inclusiva).
- Gimnàs, menjador i cuina pròpia (producte de proximitat i majoritàriament ecològic).
- Biblioteca.



Horari Lectiu

De 9.00h a 12.30h i de 15.00h a 16.30h.

Accions en línia

EIX-MOODLE

<https://educaciodigital.cat/ceip-jacint-verdaguer-tarrega/moodle/>

Educació
Obligatòria

Carrer Ramon i Cajal, 8
Tel. 973 31 06 48 / 648 33 28 44
Correu electrònic: c5004462@xtec.cat
www.agora.xtec.cat/ceip-jacint-verdaguer-tarrega



ESCOLA SANTA MARIA DE L'ALBA

EDUCACIÓ ESPECIAL

L'Escola Santa Maria de l'Alba atén alumnes amb necessitats educatives especials en edats compreses entre els 3 i els 21 anys de les comarques de l'Urgell i la Segarra. Tenim com a objectiu acompanyar i orientar a les i els nostres alumnes en el seu procés de formació i creixement personal. Tenim en compte els seus interessos i potenciem les seves capacitats, oferint aprenentatges vivencials i aprofitant les oportunitats que ens ofereix la comunitat.

Oferta escolar

Etapas infantil, primària, ESO i postobligatòria.
Escolaritat compartida.
Escolaritat a temps complet.

Equipaments

- Menjador.
- Aula d'informàtica.
- Pantalles digitals a les aules.
- Pati amb elements adaptats per a tots i totes.

Serveis

- Acollida matinal.
- Extraescolars.
- Activitats de lleure, sortides i colònies, menjador i transport escolar.
- Activitats complementàries: Piscina, caninoteràpia i equinoteràpia.

Activitats extraescolars

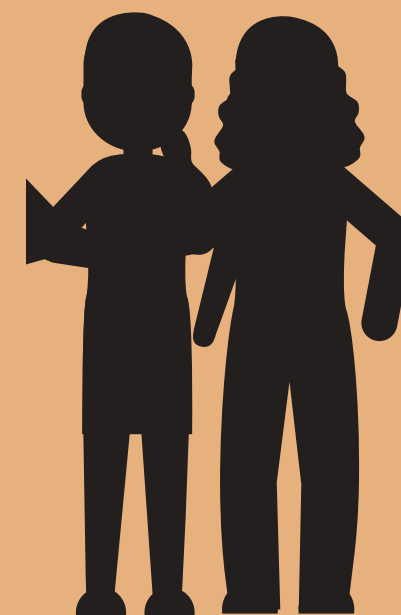
Esports i activitats culturals i lúdiques.

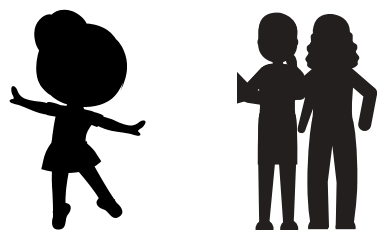
Horari Lectiu

De 9.00h a 12.00h i de 15.00h a 17.00h.



EDUCACIÓ POSTOBLIGATÒRIA (A PARTIR DELS 16 ANYS)





L'objectiu fonamental del nostre centre és esdevenir un centre educatiu de referència en el nostre entorn, fent servir tots els recursos humans i materials disponibles per tal d'afavorir la maduració personal dels alumnes de qualsevol etapa i nivell educatiu. La nostra fita és que l'alumnat assoleixi les competències necessàries per continuar els seus estudis, inserir-se en la vida laboral i esdevenir ciutadans i ciutadanes de ple dret.

Les nostres línies estratègiques són:

- L'alumnat com a protagonista.
- Competència i compromís del professorat.
- Centre inclusiu i participació activa.
- Identitat lingüística, plurilingüisme i interculturalitat.
- Recerca + Desenvolupament + innovació + difusió (R+D+i+d).
- Qualitat i excel·lència.

Oferta escolar

- ESO: 12-16 anys.
- Batxillerats: 16-18 anys. Científic, tecnològic, humanístic i social.
- Cicles formatius de grau mitjà en modalitat DUAL: Gestió Administrativa, Manteniment Electromecànic, Xarxes i Estacions de Tractament d'Aigües i Sistemes Microinformàtics i Xarxes.
- Cicles formatius de grau superior en modalitat DUAL: Administració i Finances, Desenvolupament d'Aplicacions Multiplataforma, Mecatrònica Industrial i Manteniment d'Instal·lacions Tèrmiques i de Fluids.
- PFI: FIAP Auxiliar de Muntatges d'Instal·lacions Elèctriques d'Aigua i Gas, PIP Auxiliar de Muntatge i Manteniment d'Equips Informàtics.

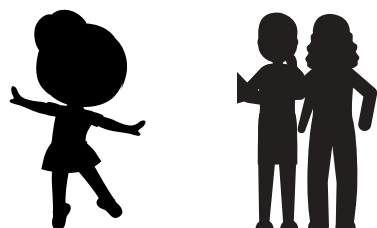
Equipaments

- Aules equipades amb càmera i projector.
- Aula d'emprenedoria.
- Laboratori.
- Aula de Música.
- Aula de Visual i Plàstica.
- Taller i aula de Tecnologia.
- Aula SIEI.
- Aula d'acollida.
- Gimnàs ipistes poliesportives.
- Aparcament de bicicletes.

AULES ESPECÍFIQUES DE CICLES FORMATIUS PER FAMÍLIES:

- Família Administració i gestió: Aula de Simulació d'Empreses.
- Família Informàtica: Aules-Taller d'Informàtica.
- Família Manteniment: Aula Tecnològica, taller de Mecanització i Soldadura, aula d'Automatismes Hidràulics i Pneumàtics, aula de Disseny i Impressió 3D, aula d'Automatismes Industrials, taller Elèctric, taller de Fred industrial.





Serveis

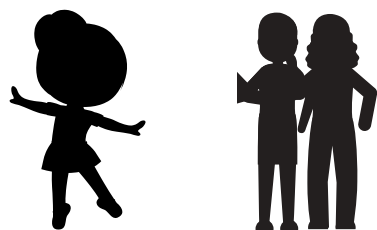
- Programa de reutilització de llibres.
- Servei de mediació escolar.
- Projecte singular CLIL (aprenentatge en anglès) a l'ESO.
- Projectes educatius: Erasmus+ i eTwinning, Estratègia Digital de Centre.
- Projecte de convivència, Servei comunitari.
- Programes d'innovació: Pla Educatiu d'Entorn (PEE) 0-20, Projecte de Qualitat i Millora Contínua, Xarxa de Competències Bàsiques.
- Altres programes: Pla Català d'Esport, Programa de Salut a l'Escola.
- Programes i serveis d'FP: innovaFP, activaFP, emprènFP, empresaFP, mobilitat FP, orientaFP. Servei d'assessorament i reconeixement acadèmic.
- Formació en alternança dual.
- Borsa de treball.

Activitats extraescolars

- Dinamització de patis.
- Activitats PEE: Volei, Tallers Diversificats de Suport i Reforç Educatiu.

Horari Lectiu

El centre està obert de 8.00h a 21.00h.



Oferim una educació amb igualtat d'oportunitats per a tot l'alumnat, procurant fer partícips de la vida del centre a tots els membres de la nostra comunitat educativa. Ens preocupa l'educació integral del nostre alumnat, volem que formi part d'una ciutadania conscient i compromesa amb la societat on vivim, però també volem proporcionar-los una sòlida formació acadèmica que els orienti adequadament i els prepari per afrontar amb èxit etapes futures.

Oferta escolar

ESO: 12-16 anys.

Batxillerat: Modalitats d'Humanitats i Ciències Socials; Ciències de la Salut i Tecnològic.

Equipaments

- Gimnàs, pistes de bàsquet i futbol sala i pista de sorra.
- Biblioteca escolar Joan Malagarriga.
- Sala d'actes-teatre Jaume Pons.
- Menjador escolar i servei de cafeteria.
- Aules ordinàries amb equipament multimèdia.
- Aules específiques: Aula de visual i plàstica, taller de tecnologia, laboratori de biologia i de física i química, tres aules d'informàtica.
- Aula d'acollida i Unitat SIEI.

Educació Obligatoria i
Postobligatòria

Serveis

- Programa de mediació escolar.
- Servei Comunitari a 4t ESO.
- Programa Salut-Escola.
- Plataforma iEduca i aplicació mòbil per al seguiment diari de l'alumnat i la interlocució directa amb les famílies.
- Auxiliars de conversa en llengües estrangeres (anglès i francès) amb intervenció a tots els grups-classe.
- Programes d'innovació: Pla Educatiu Entorn (PEE) 0-20, PAcTE, Tenim la paraula.
- Programa de reutilització de llibres de text d'ESO i Batxillerat.
- Centre col.laborador Associació AFS Intercultura.
- Dinamització de patis a l'ESO amb tornejos interns a càrrec de l'alumnat de batxillerat.

Activitats extraescolars

Activitats PEE 0-20: Tallers diversificats de Suport i Reforç Educatiu i taller de teatre.

Horari Lectiu

Horari de matí de 8:00h a 15:00h.
Dilluns tarda de 15:00h a 17:30h.



INS
MANUEL
DE PEDROLO

Avda. Tarragona, 2
Tel. 973 98 03 45

Correu electrònic: c5004498@xtec.cat
www.insmanueldepedrolo2.ieduca.com



L'Escola d'Art Ondara és un centre de titularitat pública depenent del Departament d'Educació de la Generalitat de Catalunya. És una escola amb una dilatada trajectòria en el món de les arts i el disseny, arrelada al territori i amb entitat pròpia, que compta amb grans especialistes de l'àmbit de l'ensenyament de les arts plàstiques i el disseny. Estimulem la creativitat i sensibilitat per afavorir el desenvolupament de la personalitat artística dels nostres alumnes. Oferim una proposta educativa singular i de qualitat basada en el treball competencial i per projectes reals. Ens basem en un ensenyament que relaciona estretament els aspectes teòrics i artístics amb els tècnics i instrumentals. L'àmplia oferta formativa de l'escola facilita el recorregut acadèmic i la continuïtat dels alumnes al nostre centre, que forma part del Campus d'ESDAP Catalunya (Escola Superior de Disseny i Arts Plàstiques) i que ofereix el Títol de Grau en Ensenyaments Artístics Superiors de Disseny.

Equipaments

- Tallers i espais específics per a les diferents disciplines artístiques.
- Aules equipades, biblioteca especialitzada en art i disseny, plató fotogràfic, aula FabLab amb la tecnologia més avançada.
- Sala d'exposicions.

Oferta escolar

- Batxillerat Artístic:
 - Via d'arts plàstiques, imatge i disseny.
 - Via d'arts escèniques, música i dansa.
- Cicles Formatius d'Arts Plàstiques i Disseny:
 - CFGM d'Assistent al Producte Gràfic Interactiu.
 - CFGM Revestiments Murals
 - CFGS Gràfica Publicitària.
 - CFGS Ceràmica Artística.
 - CFGS d' Escultura Aplicada a l'Espectacle.
- Doble titulació (dues titulacions en tres anys):
 - Batxillerat d'arts plàstiques.
 - CFGM d'Assistent al Producte Gràfic Interactiu.
- ESDAPC Campus Ondara:
 - Estudis Superiors de Disseny en especialitats de Disseny d'Interiors i Disseny Gràfic. Té 4 anys de durada, es cursen 240 crèdits ECTS i s'obté el títol de Grau.



ondara

Escola d'art i superior de disseny



Serveis

- Consergeria i reprografia.
- Bar.

Activitats extraescolars

- Monogràfics de ceràmica i escultura.
- Matrícula per assignatures lliures a Dibuix Artístic, Dibuix Tècnic, Tallers, Volum...

Horari Lectiu

- Matins de 8.30h a 15.00h.
- Tardes de 15.00h a 21.00h.

Accions en línia

- Comunicació diària amb les famílies via Gescola.
- Treball en xarxa amb l'alumnat amb plataformes com Moodle o Classroom. Implantació de noves eines metodològiques lligades amb les activitats d'ensenyament i aprenentatge (Genially, Microsoft 365).



L'Escola Agrària de Tàrraga som una escola pública que pertany al Departament d'Acció Climàtica, Alimentació i Agenda Rural. La nostra experiència en el camp de la formació ve avalada pels més de 40 anys impartint ensenyaments de formació professional inicial i també de formació contínua, adreçats als sectors agropecuari i agroalimentari. La nostra àrea natural d'influència és l'Urgell, el Pla d'Urgell, la Segarra, la Conca de Barberà i l'Anoia, però moltes de les formacions i actuacions que desenvolupem actualment les adreçem a persones interessades de tot Catalunya.

Som una escola orientada a les empreses i explotacions del sector agroalimentari per formar, orientar i acreditar les persones que en formen part per tal de capacitar-les per a la seva gestió de manera òptima i adaptada a les necessitats canviants del sector.

L'oferta en la formació contínua i la transferència tecnològica que es programa a l'escola considera els principals següents projectes de l'escola: Nova Pagesia, reg, extensius, ramaderia i agroalimentació i la realitat de l'entorn i les principals fires i esdeveniments que es realitzen.

Els/les joves que tenen la intenció d'incorporar-se a l'activitat agrícola i ramadera són els/les destinataris principals de les nostres actuacions en formació inicial, especialment el programa Nova Pagesia que integra formació inicial (semipresencial), formació contínua i determinades jornades tècniques. Ara ja estem desenvolupant un altre cicle agrari a distància que pretén fer arribar la formació professional agrària a tothom que estigui interessat en l'agricultura i la ramaderia i no pugui formar-se presencialment o semipresencialment.

Oferta escolar



- Formació inicial:
 - Cicle formatiu de grau mitjà en Producció Agropecuària: Modalitat semipresencial, matrícula flexible i plataforma Moodle.
 - Cicle formatiu de grau mitjà en Producció Agropecuària: Modalitat a distància (EA Tàrraga i IOC).
- Formació contínua al sector agroalimentari amb cursos presencials, semipresencials i a distància.
 - Programa Nova Pagesia: Adreçat a joves que es volen incorporar a l'empresa agrària. Bloc agrari, bloc ramader, formació preceptiva, formació en gestió empresarial i altra formació.
 - Reg: L'escola compleix la funció d'Oficina del regant del DACC. Programa d'actuacions de formació, transferència tecnològica, programació de reg i gestió de consultes relatives al regadiu i al reg. Oficina del regant.
 - Gestió empresarial: Desenvolupa una estratègia de formació en gestió empresarial cap al sector agrari mitjançant una oferta conjunta de les 14 escoles agràries del DACC sota la denominació de Campus Empresarial Agrari.
 - Jornades tècniques de transferència tecnològica en diferents sectors d'activitat.
 - Tutoria sobre la formació necessària per a joves que s'incorporen a l'empresa agrària.
 - Centre acreditat per fer les proves ACTIC.



Equipaments

- Aules, aula d'informàtica, laboratoris de química i microbiologia i aula tècnica de regs.
- Taller, hivernacle i explotació agrícola.
- Biblioteca, sala d'actes i sala de reunions.
- Residència i menjador.

Serveis

- Menjador (amb acreditació AMED).
- Residència per a serveis autoritzats i relacionats amb l'activitat de l'escola i del sector agroalimentari.

Activitats extraescolars

- Dins de les activitats escolars del cicle formatiu es realitzen una vintena d'activitats i visites.
- Estand i activitats a les fires de l'entorn.
- Altres activitats dirigides al sector agrari.

Horari Lectiu

Horari d'atenció al públic:

- De dilluns a divendres de 9.00h a 14.00h.

Horari general del centre:

- De dilluns a divendres de 8.00h a 18.00h.

(Horaris concrets a consultar als espais web o al centre).

Avda. Tarragona, s/n

Tel. 973 31 07 15

Correu electrònic: aecatar.daam@gencat.cat

<http://agricultura.gencat.cat/escolesagraries>



ESCOLA DE SOBREESTANTS

EDUCACIÓ POSTOBLIGATÒRIA



Generalitat de Catalunya
 Departament de la Vicepresidència
 i de Polítiques Digitals i Territori
**Escola de Sobreestants
 d'Obres Públiques**

Cicle formatiu de grau superior que forma encarregats/des d'obra, tècnics/ques d'oficina tècnica i auxiliars en topografia, tot això mitjançant les eines, el maquinari i programari més punters de l'àmbit de la construcció. Curs presencial amb professors especialitzats.

Oferta escolar

CFGs: Projectes d'obra civil.

Equipaments

- Dues aules d'informàtica equipades amb programes informàtics d'última tecnologia.
- Aula polivalent i tres aules formatives.
- Totes les aules tenen pissarra electrònica i projector multimèdia. Aparells topogràfics d'última generació.

Serveis

6.000 metres quadrats d'espai exterior per fer pràctiques de replanteig i topografia.

Horari Lectiu

De dilluns a divendres de 8.20h a 14.40h.

ALTRES ESTUDIS I TRAJECTÒRIES FORMATIVES





El PFI/PTT Auxiliar de Vendes, Oficina i Atenció al Públic de Tàrrrega busca donar resposta als joves de 16 a 21 anys que acaben l'ESO sense graduar-se. El defineix un grup reduït de 17 persones i té una durada anual.

S'utilitzen metodologies motivadores i diverses que ajudin a l'impuls i el creixement personal. Part de la formació de l'alumnat es realitza en empreses a través de pràctiques laborals. La finalitat és adquirir les competències necessàries per continuar la formació i millorar les seves condicions d'accés al món laboral.

El programa és gratuït i compta amb la col·laboració de l'Ajuntament de Tàrrrega i el Departament d'Educació de la Generalitat de Catalunya. Accés directe a cicles formatius de grau mitjà.

Requisits d'accés

Joves que compleixen els 16 anys durant l'any natural i menors de 21 anys que no tenen l'ESO.

Oferta escolar

Programa de Formació i Inserció.
Pla de Transició al Treball.

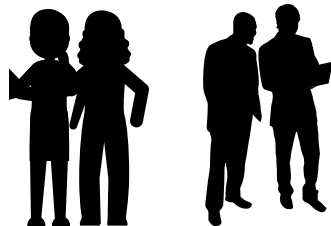
Equipaments

Aula de formació.

Horari Lectiu

De 8:30h a 14:00h.





L'Aula Mentor és una plataforma de formació a distància no reglada, flexible i amb tutorització personalitzada, dirigida a persones adultes de més de 18 anys amb un extens catàleg de cursos de formació amb els quals podràs ampliar les teves competències personals i professionals. Aquesta iniciativa està promoguda pel Ministeri d'Educació i Formació Professional amb la col·laboració del Centre la Solana de l'Ajuntament de Tàrraga.

Serveis

- Informació i Assessorament.
- Matriculació.
- Docència especialitzada en cada matèria.
- Suport i acompanyament a l'aula i a la plataforma.
- Exàmens presencials.

Equipaments

Aula amb equips informàtics.

Certificat

Certificat d'aprofitament del Ministeri d'Educació i Formació Professional.

Oferta formativa

Durant el 2021, s'ha iniciat els treballs de reorganització de l'oferta formativa de l'Aula Mentor, com a pas previ per aconseguir que, l'oferta no reglada d'Aula Mentor pugui ser un punt d'entrada al sistema de formació professional.

- **Cursos per a la millora de les competències bàsiques i la promoció de l'aprenentatge al llarg de la vida**, organitzats en 18 àrees formatives, amb cursos especialitzats d'un mínim de 30 hores i un màxim de 150 hores.
- **Cursos referenciats al Catàleg Nacional de les Qualificacions Professionals (Certificats de Professionalitat)**. Podràs construir el teu propi itinerari dins de les famílies professionals: Administració i Gestió, Agrària, Comerç i Màrqueting, Electricitat i Electrònica, Hosteleria i Turisme, Imatge Personal, Imatge i So, Indústries Alimentàries, Informàtica i Comunicacions, Sanitat, Seguretat i Medi Ambient, Serveis Socioculturals y a la comunitat, Vidre i Ceràmica.
- **Cursos d'Anglès Mentor**: Formació de llengua anglesa d'acord amb els nivells del Marc Comú Europeu de Referència de Llengües (MCERL). Nivells A2 al B2.

Carrer de la Solana, 8

Tel. 973 31 02 74

Correu electrònic: tarrega@aulamentor.es

www.tarrega.cat/lasolana/formacio-1/AulaMentor



CENTRE DE FORMACIÓ D'ADULTS

FORMACIÓ CONTÍNUA

És un centre públic obert a tota la població adulta interessada a formar-se culturalment, preparar-se acadèmicament o rebre formació bàsica per afrontar les noves exigències de la societat actual. L'educació de persones adultes comprèn les activitats que permeten que l'alumnat desenvolupi les seves capacitats i millori les seves competències tècniques i professionals. Amb caràcter general, hi poden accedir les persones que hagin complert els 18 anys o bé que els compleixin durant l'any natural en què comença la formació. També hi ha algunes excepcions per a persones majors de 16 anys o que els compleixin també durant l'any natural.

Equipaments

Tres aules, aula d'informàtica i sala d'actes.

Activitats extracurriculars

Sortides culturals i celebracions d'efemèrides.

Horari Lectiu

De 9.00 a 14.00h i de 15.00 a 21.00h.

Oferta formativa

- Llengua catalana i castellana: Nivell A1, A2, B1.
- Llengua anglesa: Nivell A1, A2.1, A2.1.
- Llengua francesa.
- Informàtica:
 - COMPETIC Inicial.
 - COMPETIC 1 i equival a l'ACTIC Bàsic.
 - COMPETIC 2 i equival a l'ACTIC Mitjà - Semipresencial o a distància.
 - COMPETIC 3 i equival a l'ACTIC Avançat - Semipresencial o a distància.
- Formació instrumental: L'objectiu d'aquests estudis és que les persones adultes aprenguin a llegir, escriure i a fer càlculs elementals. Són estudis previs a l'ESO.
- Graduat en educació secundària: Ensenyaments per a l'obtenció del títol de l'ESO. Estudis de dos anys amb possibilitats de reduir el temps.
- Punt de suport IOC - Institut Obert de Catalunya.
- Curs específic d'accés a Cicles de Grau Mitjà: Accés directe al CFM a l'alumnat que ho superi. La durada és d'un curs acadèmic.
- Ensenyaments per a la preparació de proves d'accés: Accés directe i sense fer prova d'accés al grau mitjà (CAM).
- Cicles formatius de Grau Superior: Preparació per presentar-se a les proves d'accés als CGS d'arts plàstiques i disseny i ensenyaments esportius.
- Universitat per a majors de 25 anys.

Generalitat de Catalunya
Departament
d'Educació

Carrer la Pau, s/n

Tel. 973 50 17 12

Correu electrònic: cfatarrega@xtec.cat

www.agora.xtec.cat/cfatarrega

Estudis i trajectòries
formatives



El gòTIC és el servei de formació i divulgació tecnològica de l'Ajuntament de Tàrraga. Des del 2001, treballa per acostar les tecnologies per a la relació, la informació i la comunicació a la ciutadania del municipi i de la comarca. Impulsa l'alfabetització i la transformació digitals, a través d'experiències d'aprenentatge i experimentació tecnològica i digital, de manera gratuïta i oberta a tothom. Amb vocació de fer i proposar camins per atansar-se i transitar per les TRIC, com una oportunitat de superar les bretxes socials i millorar la qualitat de vida de les persones.

Amb activitats que promouen usos inclusius, crítics, segurs, responsables, saludables, positius i creatius dels dispositius, entorns i eines. Així mateix, es vincula i ofereix suport a la comunitat educativa i comunitària, oferint acompanyament i formació específica a les seves necessitats.

GòTIC Ajuntament de Tàrraga forma part de la Xarxa Òmnia i de la Xarxa Punt TIC de Catalunya.

Serveis

- Autoformació, accés lliure, servei WiFi, fotocòpies...
- Tallers propis específics dirigits a entitats i col·lectius.

Equipaments

- Tres aules amb deu ordinadors cadascuna.
- Punt d'accés WIFI gratuït.

Oferta formativa

La programació d'activitats s'articula en quatre àmbits:

- Àmbit Entre Iguals Compartint experiències i bagatges entre iguals per generar ecosistema comunitari entorn les TRIC.
- Àmbit Comunitari Espais de difusió de la cultura & hàbits digitals.
- Àmbit d'Acompanyament Col·lectiu Disseny d'itineraris experiències TIC adreçats a grups i col·lectius.
- Àmbit d'Acompanyament Digital Suport (tele)presencial de persones i projectes i d'acompanyament tecnicoemocional.

Horari

És concreta en la programació quadrimestral d'accions, càpsules i tallers TIC. Es presenten els mesos de gener, maig i setembre. Pots consultar els horaris d'atenció i les activitats programades al web del servei.

Accions en línia

Combinem la programació d'activitats:

- Virtuals.
- Telepresencials .
- Presencials.

Carrer del Segle XX, 2, 2n, Centre d'Entitats

Tel. 973 50 01 99

Correu electrònic: gotic@tarrega.cat

www.tarrega.cat/gotic



La UOC és una universitat sorgida de la societat del coneixement i té com a missió facilitar la formació de les persones al llarg de la seva vida.

El model pedagògic de la UOC, basat en les tecnologies de la informació i la comunicació, té com a objectiu fer compatible l'aprenentatge de l'alumnat amb la seva disponibilitat de temps i dedicació, oferint un procés formatiu personalitzat.

Equipaments

Informació i retorn de llibres de la biblioteca. Sala d'estudi i ordinadors amb connexió a internet.

Serveis

Punt d'informació i suport a l'alumnat i la ciutadania.

Horari Lectiu

- Matins de dilluns a divendres, de 10.00h a 13.00h.
- Tardes de dimarts i dijous, de 15.00 a 17.00h.

Oferta formativa



- Doctorat: Societat de la Informació i el Coneixement i E-learning.
- Graus: ADE, Comunicació, Criminologia, Dret, Educació Social, Enginyeria Informàtica, Humanitats, Informació i Documentació, Llengua i Literatura Catalana, Màrqueting i Investigació de Mercats, Multimèdia, Psicologia, Relacions Laborals i Ocupació, Tecnologies de la Telecomunicació i Turisme.
- Llicenciatures de 2n cicle/màster: Àsia Oriental.
- Enginyeries: Enginyeria Informàtica.
- Màsters Universitaris: Anàlisi Política, Aplicacions Multimèdia, Conflictologia, Direcció de les Organitzacions en l'Economia del Coneixement, Educació i TIC, Gestió Cultural, Orientació Acadèmica i de Recerca, Nutrició i salut, Prevenció de Riscos Laborals, Enginyeria Informàtica, Enginyeria de Telecomunicació, Fiscalitat, Professorat ESO i Batxillerat, Formació Professional i Ensenyament d'Idiomes, Programari Lliure, Societat de la Informació i el Coneixement, Psicologia, Salut i Qualitat de Vida, Seguretat de les Tecnologies de la Informació i les Comunicacions i Telemedicina.
- Màsters, postgraus i especialitzacions. Business School: MBA i programes directius i cursos per a PIMES i microempreses.
- Cursos de curta durada: Ateneu universitari, cursos de formació superior per a professionals, ocupa't, seminaris...
- Cursos de llengües. Càtedra UNESCO.

Plaça Major, 1
Tel. 973 31 35 77

Correu electrònic: ptarrega@uoc.edu
www.uoc.edu



El CPNL és l'òrgan territorial d'aplicació a Catalunya de la política lingüística del Govern. El CPNL està format per la Generalitat de Catalunya i nombrosos ajuntaments, consells comarcals i diputacions.

L'objectiu del CPNL és facilitar el coneixement, l'ús i la divulgació del català en tots els àmbits.

A Tàrrrega hi ha el Servei Comarcal de Català i l'Aula de llengua.

Equipaments

Aula de Llengua està ubicada al Casal Cívic al Carrer Salvador Espriu, núm. 9.

Dades de contacte:

- Telèfon 677257668.

- Adreça de correu electrònic: aulatarrega@cpnl.cat.

Oferta formativa



- **Cursos de català per a persones adultes del servei comarcal:** Nivell intermedi (B2), suficiència (C1) i superior (C2) en línia. Titulacions homologades. Per poder inscriure's als cursos cal tenir 18 anys o 16 i no haver fet l'escolarització obligatòria a Catalunya.

- **Aula de llengua:** Cursos de català per a persones adultes no catalanoparlants. Nivells inicials i bàsics presencials i virtuals.

Tots els cursos són trimestrals, de 45 hores.

Horari Lectiu

- Dilluns i dimecres, de 15.00h a 20.00h.
- Dimarts i dijous, de 9.00h a 14.00h.
- Divendres, de 9.00h a 14.00h.

Carrer Agoders, 16

Tel. 973 50 07 07

Correu electrònic: urgell@cpnl.cat

www.cpnl.cat



L'EOI de Tàrraga va ser creada el curs 2003-2004 i forma part de la xarxa d'Escoles Oficials d'Idiomes del Departament d'Educació de la Generalitat de Catalunya. És centre de certificació d'exàmens, tant per l'alumnat oficial com s'hi pot estudiar anglès i francès a partir dels 14/16 anys.

L'EOI Tàrraga col·labora en diferents programes del Departament d'Educació:

- Programa Experimental de Certificació de Llengües Estrangeres.
- Formació de professorat.
- EOI & FP Together.
- Convalidacions Batxillerat - EOI.

Equipaments

Sala d'informàtica, biblioteca-mediateca especialitzada en anglès i francès, sala polivalent i equipament audiovisual a totes les aules.

Accions en línia

- Aplicacions informàtiques pedagògiques per cada nivell.
- Aula Moodle.

Oferta formativa

- Cursos reglats: - Anglès d'A1 a C1.
- Francès: d'A1 a B2.2.
- Certificats: A2, B1, B2, C1.
- Cursos semipresencials.
- Cursos d'actualització.
- Programa PIA+ per a docents.
- Programa experimental de certificació per a centres de secundària.

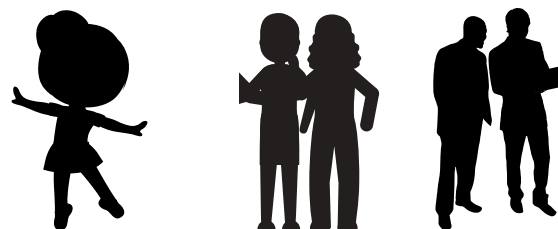
Activitats extraescolars

Activitats culturals, beca d'ajut al viatge i concurs de fotografia.

Horari

Les classes són de 16.30h a 18.40h i de 18.50h a 21h, de dilluns a dijous en dies alterns.





És un centre públic de titularitat municipal, reconeguda pel Departament d'Educació de la Generalitat de Catalunya, on s'imparteixen ensenyaments musicals de caràcter no reglat. L'oferta musical s'organitza entorn de la pràctica individual i col·lectiva, potenciant la participació en grups instrumentals i vocals.

Objectius pedagògics i culturals

- Concebre l'ensenyament-aprenentatge musical al servei de la formació integral de les persones, tenint en compte els innegables valors de socialització de la música.
- Facilitar les eines d'aprenentatge musical bàsiques per desenvolupar en l'alumnat l'autonomia necessària per a fer música a nivell amateur, potenciant les agrupacions instrumentals i vocals.
- Encaminar i facilitar la preparació a l'accés a estudis professionalitzadors, a l'alumnat amb interès i capacitat.
- Promoure les agrupacions musicals que vinculen l'escola de música amb l'entorn social del municipi.

Oferta d'ensenyament instrumental

Piano (clàssic i modern), guitarra (clàssica i moderna), guitarra elèctrica, baix elèctric, saxo, clarinet, flauta travessera, trompeta, trombó, tuba, percussió, bateria, violí, viola, violoncel i contrabaix.

Estudis i trajectòries
formatives

Oferta formativa



- **Música per a infants:** Sensibilització musical per a infants a partir de 3 anys.
- **Estudis de Nivell Elemental:** Coincideixen amb l'etapa d'educació primària. L'alumnat estudia llenguatge musical, cant coral, instrument i conjunt instrumental.
- **Estudis de Nivell Professional i Mitjà:** Coincideixen amb l'etapa d'educació secundària i batxillerat. L'alumnat aprofundeix en els seus coneixements musicals, potenciant sobretot la pràctica col·lectiva. L'alumnat pot triar entre el Nivell Professional enfocat a la música clàssica o el Nivell Mitjà enfocat a la música moderna.
- **Mòduls:** L'escola ofereix diversos mòduls per a adolescents sense coneixements musicals previs i mòduls per a adults sense límit d'edat.

Conjunt d'instruments

L'escola disposa de diferents conjunts i agrupacions instrumentals per tal de fomentar la pràctica musical col·lectiva: conjunts corals, ensembles, orquestra de vent, orquestra de corda, orquestra de guitarres i combos.

Avda. Generalitat, 5

Tel. 973 31 29 65

correu electrònic: escolademusica@tarrega.cat

www.escolamusicatarrega.org



SERVEIS EDUCATIUS

- 1 - Servei Educatiu de l'Urgell
- 1 - Pla Educatiu Entorn 0-20
- 1 - Servei d'Orientació d'Àmbit Comunitari

CENTRES EDUCATIUS

Educació Infantil i Primer Cicle

- 2 - Llar d'infants El Niu
- 3 - Llar d'infant La Pau
- 4 - Llar d'infants El Triangle
- 5 - Llar d'infants Vedruna

Educació Obligatoria

- 5 - Escola Vedruna Tàrraga
- 6 - Escola Pia Tàrraga
- 7 - Escola Àngel Guimerà
- 8 - Escola Maria Mercè Marçal
- 9 - Escola Jacint Verdaguer
- 10 - Escola Santa Maria de l'Alba
- 11 - Institut Alfons Costrafreda
- 12 - Institut Manuel de Pedrolo

Educació Postobligatòria

- 5 - Escola Vedruna Tàrraga
- 11 - Institut Alfons Costrafreda
- 12 - Institut Manuel de Pedrolo
- 13 - Escola d'Art d'Ondara
- 14 - Escola Agrària
- 15 - Escola de Sobreestants d'Obres Públiques

Altres estudis i trajectòries formatives

- | | |
|----------------------------------|--|
| 11 - Institut Alfons Costrafreda | 13 - Escola d'Art d'Ondara |
| 16 - PFI/PTT Tàrraga | 19 - Punt Suport UOC |
| 17 - Aula Mentor | 20 - Consorci per la Normalització Lingüística |
| 18 - GòTIC | 21 - Escola Oficial d'Idiomes |
| 16 - Centre de Formació d'Adults | 22 - Escola Municipal de Música de Tàrraga |



OCUPABILITAT



ASPID va néixer des de l'aposta col·lectiva de les persones lleidatanes amb discapacitat física per afavorir-ne la seva qualitat de vida, especialment aquelles en situació de discapacitat i/o vulnerabilitat. Som una iniciativa des de les persones i per a les persones.

La missió d'ASPID és afavorir el desenvolupament personal i professional de les persones especialment aquelles en situació de discapacitat i/o vulnerabilitat; aportant les eines i els suports necessaris perquè cada persona pugui aconseguir el seu propi projecte de vida en la seva màxima plenitud.

Equipaments

- 3 Despatxos / sales.
- 1 oficina compartida amb les tècniques.
- 2 sales per fer formació i atenció directa.

Horari

- Dilluns i dimecres, de 8.00h a 14.00h i de 14.30 a 17.45h.
- Dimarts, dijous i divendres, de 8.00h a 15.00h.

Accions en línia



- **SIOAS:** Programa destinat a persones amb un certificat de discapacitat reconegut legalment. S'ofereix assessorament, orientació i intermediació laboral personalitzada a banda de formació en competències TIC.
- **MAIS:** Programa destinat a persones perceptores de Renda Garantida i derivades del SOC. S'ofereix una atenció, assessorament, orientació i intermediació laboral personalitzada.
- **EMPRENEDORIA/PUNT D'AUTOOCUPACIÓ:** Té com a objectiu assessorar de forma gratuïta a totes aquelles persones que optin per crear el seu propi negoci per motivació o com alternativa a la contractació per compte aliena. Assessorem i acompanyem als emprenedors/es en el procés de creació de la seva pròpia empresa, com a forma de poder desenvolupar-se professionalment i podent consolidar la seva activitat econòmica integrant bones pràctiques de responsabilitat social empresarial.



Serveis a les persones

- **Accés al treball:**

Orientació professional. Formació tècnico-professional. Intermediació laboral i suport a l'emprenedoria.

- **Atenció i autonomia personal:**

CRAPVI – Centre Recursos per a l'Autonomia Personal i la Promoció de la Vida Independent. Servei d'assistent personal.

- **Atenció socioeducativa:**

Unitat d'Escolarització Compartida. Serveis d'intervenció socioeducativa. Projectes de prevenció social.

- **Servei d'atenció domiciliària.**

- **Atenció diürna:**

Atenció integral i suport a la persona amb discapacitat física.

- **NeuroLleida:**

Neurorehabilitació. Prevenció. Formació.

Serveis a empreses

- **Serveis de Centre Especial de Treball:**

- Suport 24: Serveis de call center i atenció telefònica.
- Serveis de recepció i control d'accessos.
- Serviaspid: Neteges a grans instal·lacions. Serveis externalització dels processos productius i manipulats.

- **Serveis de recursos humans:** Agència de col·locació. Consultoria especialitzada. Formació a les empreses. Pràctiques no laborals.

- **Aliances per impulsar estratègies d'RSE i de compliment d'Objectius de Desenvolupament Sostenible.**

Plaça de les Nacions sense estat, baixos, local -1

Tel. 973 67 29 61 - 628 16 72 65

Correu electrònic: gminguell@aspid.cat / aspid@aspid.cat

www.aspid.cat



Enfoc ofereix serveis de formació, inserció i intermediació dirigits a particulars i també a empreses. Aquest projecte neix amb la voluntat de recollir totes aquelles iniciatives i serveis relacionats amb la formació i la inserció que s'estan portant a terme des de l'Associació Alba de Tàrraga, entitat sense afany de lucre que treballa per millorar la qualitat de vida de les persones amb discapacitat.

Són serveis oberts a tota la població i a col·lectius molt més generalistes: joves, dones, homes a l'atur, persones amb dificultats o risc d'exclusió social que necessitin una orientació sociolaboral o que vulguin millorar les seves capacitacions i obrir-se a un nou sector professional.

També s'ofereixen serveis a empreses i els fem un acompanyament en temes d'inserció laboral, així com assessorament sobre els beneficis de la LISMI. Enfoc també dona a conèixer els programes de voluntariat europeu a l'estranger per a joves. L'Associació Alba és també un Punt de Formació Incorpora.

Equipaments

La seu central de l'Associació Alba és a Avda. de l'Onze de Setembre, s/n de Tàrraga i també Palau dels Marquesos de la Floresta al Carrer del Carne, número 34 de Tàrraga.

Disposem de despatxos, aules de reunions i aules equipades.

També un espai per atendre la ciutadania i fer orientacions i seguiments a:

- Ajuntament d'Agramunt.
- CEI de Cervera.
- Ajuntament de Bellpuig.

Oferta formativa



- **Servei prelaboral:**

S'ofereix el Servei Prelaboral amb l'objectiu de treballar un pla individual d'inserció laboral per tal d'aconseguir que la persona adquireixi, recuperi i mantingui capacitats suficients que li permetin la inserció en una activitat, ja sigui al Centre Especial de Treball o a l'empresa ordinària.

- **Projectes Europeus:**

Projectes de formació i voluntariat a Europa. Erasmus, acollides i enviaments de joves del territori. Programa TLN Mobility, pràctiques a empreses europees. Va adreçat a persones d'entre 16 i 19 anys inscrites a Garantia Juvenil i a l'atur.

- **Programa Noves Oportunitats:**

Programa adreçat als joves de 16 a 24 anys que no estudien ni treballen. L'objectiu és que obtinguin un certificat formatiu que els permeti trobar feina. En el programa es desenvolupa l'itinerari personal i vital.

Horari

Espai per atendre la ciutadania, fer orientacions i seguiments:

- Enfoc Tàrraga: De dilluns a divendres, de 9.00h a 18.00h.
- Ajuntament d'Agramunt: de dilluns i divendres, de 9.30h a 13.30h.
- CEI de Cervera: els dimarts i els dimecres, de 9.30h a 13:30h.
- Ajuntament de Bellpuig: els dijous de 9.30h a 14.00h.



Serveis

- **SERVEI ORIENTACIÓ:**

Aquest servei treballa per a la inserció social i laboral de col·lectius especialment vulnerables a través d'un tractament personalitzat que explora en profunditat tots els aspectes relacionats amb els coneixements, les aptituds, les actituds, l'entorn, les necessitats i les aspiracions de cada individu, per tal de traçar amb aquestes dades conjuntament amb ell/a, el disseny de les actuacions més apropiades per dur-los fins a una inserció laboral estable i de qualitat.

Aquest procés el desenvolupa un equip interdisciplinari coordinat amb els i les professionals de referència assistencial dels diferents recursos de la xarxa de serveis socials, salut mental i sociosanitària pública i provada i en col·laboració amb els Departaments d'Empresa, Ocupació i de Benestar Social i Família de la Generalitat de Catalunya.

- **SERVEIS D'INSERCIÓ I INTERMEDIACIÓ LABORAL:**

Participació al programa Incorpora que té com a objectiu facilitar l'accés al món laboral a persones amb risc d'exclusió. Oferim un servei d'intermediació laboral que va des de la formació, la selecció de persones que busquen feina i la seva incorporació al món laboral.

Treballem també per oferir un servei a mida que permeti el desenvolupament de competències, actituds i aptituds.

- **CURSOS DE FORMACIÓ PER ATURATS:**

L'any 2014, Enfoc va ser seleccionat per ser Punt de Formació Incorpora amb la finalitat que es fomenti l'ocupabilitat de les persones a través de cursos anuals.

- **SIOAS:**

Dirigit a persones majors de 16 anys, que tinguin reconegut un grau de discapacitat igual o superior al 33%, siguin persones demandants d'ocupació no ocupades inscrites al Servei Públic d'Ocupació de Catalunya o siguin treballadores en actiu en empreses del mercat ordinari que es troben en fase de seguiment a la inserció i/o treball amb suport.

Es tracta de realitzar un pla individual d'inserció que acompanyi a la persona durant tot el procés i es decidiran les accions individuals i grupals adequades al seu perfil i objectius professionals mitjançant l'acompanyament en tot el projecte, tutories individualitzades, formacions, tallers, visites i pràctiques a l'empresa.

- **POEJ:**

Destinat a persones de 16 a 29 anys que no estiguin ni estudiant ni treballant amb certificat de discapacitat. Aquest programa ofereix una entrevista inicial per conèixer les motivacions, curs de competències transversals i TIC (100h), una formació tècnica d'auxiliar d'oficina (84h) i pràctiques laborals (120h).

Avda. Onze de Setembre, s/n
 Palau dels Marquesos de la Floresta al carrer del Carme, 34
 Tel. 973 31 13 00
 Correu electrònic: info@aalba.cat
 www.aalba.cat
 Facebook i Instagram: @enfocalba @associacioalba



L'Associació d'Ajuda Mútua d'Immigrants a Catalunya (AMIC) som una entitat sense afany de lucre que va néixer l'any 1993 a la seu del sindicat Unió General de Treballadors de Catalunya (UGT de Catalunya). Treballem per aconseguir la plena integració laboral, social i política de les persones migrants.

Des del començament, l'entitat es va marcar com a principal objectiu treballar en totes les línies necessàries per aconseguir una plena integració de la població immigrant, adequant les seves actuacions a les necessitats canviants de la societat.

Horari

- Les atencions es realitzen a la delegació d'UGT a Tàrraga, situada a l'avinguda Catalunya número 81.
- L'horari d'atenció és dilluns, dimarts i dimecres de 11.00h a 14.00h. Cal demanar cita prèvia.

Serveis a les persones



En matèria d'informació oferim:

- **Informació i orientació sobre convalidació i homologació d'ESO, Batxillerat, CFGM i CFGS cursats a l'estranger.**
- **Informació i orientació sobre convalidació i homologació de títols universitaris, graus i postgraus cursats a l'estranger.**
- **Informació i assessorament per aconseguir l'acreditació de les competències professionals adquirides en un lloc de treball mitjançant l'experiència professional o la formació no reglada i que donen dret a l'obtenció de títols oficials (certificats de professionalitat, títols de formació professional o ambdues coses).**

Avda. Catalunya, 81

Tel. 973 50 00 49

Correu electrònic: amic@associacioamic.cat

www.associacioamic.cat

Facebook i Instagram: @amic.ugt

Twitter: @AssociacioAMIC



Entitat sense ànim de lucre, que agrupa el Tècnic superior en obra civil i edificació. Donar a conèixer el perfil de sobreestants arreu de Catalunya.

Serveis

- **Seguiment i anàlisi de la legislació vigent:**

Constantment, es consulta tota la informació referent a nous plans d'estudi, noves titulacions, competències i atribucions publicades als butlletins oficials, així com les noves normatives del sector.

- **Serveis d'informació a empreses i associats:**

L'Associació és un vincle d'unió entre l'empresa i l'associat. Facilita l'intercanvi d'informació a ambdues parts i informa de les darreres novetats i els duts a terme.

- **Aparador de la professió i promoció:**

L'Associació vetlla per a mantenir viva la professió i per donar-la a conèixer arreu. Es publiquen i distribueixen tríptics informatius, s'edita una publicació pròpia, el SOBBI, i es promou mitjançant conferències i xerrades.

- **Divulgació i reciclatge, formació:**

S'organitzen jornades tècniques i cursos formatius en conveni amb altres entitats del sector.

Activitats

- **Borsa de treball:**

L'Associació de Sobreestants disposa d'una borsa de treball que rep anualment més de 50 ofertes per tot Catalunya.

- **Jornades i cursos:**

La revista SOBBI, és de caràcter semestral i conté notícies del sector de la construcció, reportatges d'obres, articles d'opinió, etc. SOBBI arriba a totes les administracions de Catalunya i a gairebé totes les empreses i professionals del sector, i a tots els socis que formen l'esmentada Associació.

- **Fires**

Horari

Atenció al públic de dilluns a divendres, de 8.00h a 14:00 h.



Associació de
Sobreestants
de Catalunya

Carrer Salvador Espriu, 2
Tel. 973 50 00 02 / 649 58 99 82
Correu electrònic: sobreestants@sobreestants.com
www.sobreestants.com



CÀRITAS PARROQUIAL DE TÀRREGA

OCUPABILITAT

Càritas Parroquial de Tàrrega, des dels seus inicis l'any 1984, ha atès a persones i famílies amb un alt grau de vulnerabilitat i amb risc real d'exclusió social. S'intenta portar a terme una intervenció transversal i integral amb les persones ateses, procurant que puguin assolir la màxima autonomia possible i que participin activament en el seu procés de canvi i millora.

Portem a terme una tasca de sensibilització social i de denúncia de les injustícies. Per a nosaltres el més important és que tothom pugui viure dignament.

La finalitat de Càritas Parroquial de Tàrrega és orientar, promoure i coordinar l'acció social i vetllar per la justícia social. L'acció social que duem a terme és molt diversa i està estructurada per programes, que són el mitjà per donar resposta a les necessitats socials actuals. Per desenvolupar els programes es compta amb la participació de professionals i persones voluntàries.

Horari

De dilluns a divendres de 9:00h a 13:00h.

Equipaments

Despatxos, sala de formació i sala de reunions.

Serveis

- **Servei d'orientació laboral i Promoció a la inserció:** És un servei adreçat a tota la població en general que està aturada i en recerca de feina. L'objectiu principal és la inserció sociolaboral de persones en situació o en risc d'exclusió social, mitjançant l'activació i el desenvolupament d'itineraris integrats i personalitzats d'inserció.
- **Camí a la inserció un pas més:** Curs presencial que ofereix una formació teòric-pràctica de les tasques de la llar.
- **Família i Infància** destinada a infants de Tàrrega en edat escolar entre 6 i 13 anys, que per les condicions socioeconòmiques familiars es troben en situació de risc i necessiten un suport per tal de millorar el seu rendiment educatiu i prevenir el fracàs escolar.



Carrer de Llevant s/n - Pol·ligon Industrial Riambau

Tel. 973 31 40 79

Correu electrònic: caritas_tarrega@yahoo.es

www.caritastarrega.cat



Cartaes és una empresa d'inserció promoguda per Càritas Parroquial de Tàrraga com a única sòcia i que neix amb l'objectiu de generar ocupació per aquelles persones amb especials dificultats per treballar i trobar feina.

El nostre principal objectiu és aconseguir la inserció sociolaboral de les persones en risc d'exclusió, conservant però, la lògica de les empreses ordinàries. Així doncs, al mateix temps que assolim fites de caràcter social, mitjançant contractes d'Inserció Social i itineraris personalitzats d'inserció, també portem a terme una idea de negoci produint béns i serveis relacionats amb la gestió i revaloració dels residus.

Contractació a l'empresa

Totes les activitats planificades aniran dirigides a l'avaluació, l'orientació, la formació, la intermediació i finalment l'ocupació de totes aquelles persones en risc d'exclusió social derivades pels serveis socials. El pla de treball amb la persona que ha de realitzar tot l'itinerari dependrà de la quantitat de competències que s'hagin de treballar i la seva disponibilitat.

Algunes d'aquestes activitats són:

- La recerca de recursos formatius tant en contextos laborals com no laborals.
- Tutories d'acompanyament, avaluació periòdica...

Què oferim a la persona beneficiària? Un contracte de treball unit a un itinerari d'inserció, acompanyament en tot el procés, formació transversal, intermediació laboral amb l'empresa ordinària.

Serveis

Servei d'inserció laboral i d'intermediació laboral a les empreses que té com a objectiu facilitar l'accés al món laboral a persones amb risc d'exclusió.

A través d'una tècnica de prospecció laboral, identifiquem els llocs de treball per cobrir, seleccionem perfils professionals de les persones que tenim contractades a l'empresa d'inserció, en funció dels requeriments de l'oferta.

Fem un **seguiment del treballador després de la inserció** i, a més, assessorem empreses sobre la responsabilitat social corporativa, les ajudes per contractar persones en risc d'exclusió social i les bonificacions existents.

A qui va adreçat?

- Persones amb situació d'exclusió social i que siguin derivats pels EBAP's a l'empresa d'inserció.
- Persones que estiguin rebent una Prestació de Renda Mínima.
- En general, col·lectius que han estat en situació d'atur de molt llarga durada i normalment, amb càrregues familiars i/o altres problemàtiques a què cal fer front.

Carrer del Llevant, 2

Tel. 973 31 40 79

Correu electrònic: info@cartaestarrega.cat

www.cartaestarrega.com



Inserta Empleo neix el 2009 amb el compromís d'incloure a les persones amb discapacitat en l'entorn laboral. La formació i ocupació de qualitat són les màximes de la nostra entitat, Inserta Empleo continua així, amb el treball d'intermediació laboral desenvolupat per l'antiga Fundosa Social Consulting, creada el 1990.

Inserta és la borsa de feina de la Fundación ONCE. Atenem a persones amb certificat de discapacitat del 33% o més i que estiguin inscrites al SOC com a demandants de feina. A les persones en recerca de feina els hi oferim: orientació laboral i presentació als processos d'intermediació. A les empreses els hi oferim acompanyament en tot el procés de selecció, des de la publicació de l'oferta fins a la recerca i preselecció de persones candidates segons la necessitat de perfils a cobrir per l'empresa. Els nostres serveis no tenen cap cost econòmic, ni per a les persones, ni per les empreses.

Oferta formativa

Formació virtual: Consulta les nostres formacions virtuals.

Accions en línia

Si vols conèixer més et convidem a visitar les nostres pàgines webs:
<https://www.portalento.es/>
<https://www.insertaempleo.es/>

Serveis

- **Serveis per a persones amb discapacitats demandants de feina:** Orientació, formació, desenvolupament de competències i intermediació laboral.
- **Serveis per a empreses:** Selecció de candidatures, assessorament i suport en el procés.
- **Serveis per l'emprenedoria:** Càpsules formatives, assessorament per a la realització del pla d'empresa i possibilitat d'accedir a la subvenció de Fundació ONCE.

Serveis subvencionats pel Programa Operatiu d'Inclusió Social i de l'Economia Social (POISES) i el Programa Operatiu d'Ocupació Juvenil (POEJ), cofinançats pel Fons Social Europeu i Fundació ONCE.

Horari

Atenció quintzenal a Lleida- Av.Del Segre,7.
 Atenció mensual a Cervera - Plaça Major.
 Atenció sota demanda a Tàrraga.



Carrer Sepúlveda, 1 - Barcelona
 Tel. 664 02 89 80

Correu electrònic: rmartinezm.inserta@fundaciononce.es
www.insertaempleo.es



Centre amb quasi 25 anys d'experiència en l'acompanyament de les persones en la millora de la seva formació i de la seva ocupabilitat.

Actualment, ens hem adaptat a les necessitats del mercat i del territori oferint Orientació Professional, Formació i Qualificació, Ocupació i Treball i Serveis a les Empreses mitjançant serveis, projectes i programes específics per a persones en recerca de feina o millora d'ocupació.

Activitats

- Visites a empreses i entitats.
- Participació en activitats de caire social i cultural.
- Participació en fires educatives i d'ocupació.
- Visites i activitats relacionades amb els programes i les formacions.
- Pràctiques a empreses.

Equipaments

Aula d'informàtica.

Aules polivalents per a:

- Formació.
- Taller de forja.
- Taller de fusteria.
- Taller de paleta.
- Entre d'altres.

Horari

Atenció al públic de 8.00h a 15.00h.





Serveis

- **ORIENTACIÓ PROFESSIONAL:**

Acompanyament i donem suport a les persones en la presa de decisions per la seva formació i en la recerca de feina, facilitant estratègies i recursos més adequats per accedir al món laboral.

- Servei d'Orientació d'acompanyament i orientació professional de les persones en recerca de feina.
- El programa 30 Plus és una iniciativa de formació i treball per a la inserció laboral de persones en situació d'atur majors 30 anys.
- El programa Singulars va dirigit a persones joves de 16 a 29 anys, inscrites a Garantia Juvenil, i té per objectius la inserció laboral, la reinserció o el retorn al sistema educatiu.

- **OCUPACIÓ I TREBALL:**

Impulsem serveis i projectes per al foment de l'ocupació i el treball facilitant la inserció de persones en situació d'atur.

- Programes vinculats: Singulars, 30 plus, Joves en pràctiques inscrits a Garantia Juvenil, Treball i Formació...
- Borsa de treball: És un servei gratuït per a les empreses i persones que pretén dinamitzar i vehicular el mercat de treball de Tàrraga i de l'Urgell, facilitant candidatures a les empreses i ofertes de treball a les persones.

- **FORMACIÓ I QUALIFICACIÓ PROFESSIONAL:**

Les accions de formació amb la finalitat de millorar la qualificació professional combinen una part teòrica i una altra pràctica, que tenen com a objectiu millorar la capacitació professional, el perfeccionament de les competències tècniques i transversals, tot afavorint la inserció o la millora laboral.

- Programes vinculats: Singulars, Programa de Transició al Treball (PFI-PTT)...
- Aula Mentor: Plataforma de formació a distància, flexible i amb tutorització personalitzada.
- Acreditació de Competències Professionals (ACREDITA'T): Punt d'informació i assessorament del procediment d'avaluació i acreditació de competències professionals.
- Formació a demanda: Oferim tallers i cursos adaptats a les necessitats de l'entitat, centres o necessitats del mercat.

Carrer de La Solana, 8

Tel. 973 31 02 74

Correu electrònic: lasolana@tarrega.cat

<https://www.tarrega.cat/lasolana>



Som una escola d'idiomes i centre de formació contínua a Tàrrrega, especialitzada en l'ensenyament d'anglès a nens, joves i adults i formació contínua de treballadors en actiu i desocupats.

Amb una metodologia innovadora, treballem cada dia per millorar les oportunitats dels nostres alumnes i dotar-los d'eines imprescindibles per al seu present i futur.

Gràcies a l'esforç d'un equip de professionals vocacionals i entusiastes, som centre de referència en qualitat pedagògica i atenció personalitzada.

Equipaments

El centre té més de 500m2 d'instal·lacions en planta baixa totalment accessibles i adaptades a les necessitats de diferents mides de grups i especialitats formatives. L'escola es distribueix en 11 aules de fins a 45m2, zones de descans amb màquines dispensadores de begudes i snacks, pati exterior, porxada, despatxos i sala de professors. Totes les instal·lacions són accessibles per a persones amb mobilitat reduïda.

36 places d'aparcament privat gratuït per a alumnes.

Accions en línia

Oferim formació en idiomes mitjançant aula virtual per a les empreses.

Oferta formativa

NEW SCHOOL

NEW SCHOOL imparteix especialitats formatives i certificats de professionalitat dins dels següents àmbits:

- CP Atenció al client, consumidor i usuari.
- CP Atenció socio sanitària a persones dependents en institucions.
- CP Activitats administratives en la relació en el client.

A més dels serveis de formació, el centre és Agència de Col·locació autoritzada pel SOC pels serveis d'orientació professional i intermediació laboral.

Horari

Classes de 9.00h a 22.00h.

Carrer Talladell, 7-9 baixos

Tel. 973 31 11 43

Correu electrònic: secretaria@nstarrega.com

www.nstarrega.com



OFICINA JOVE DE L'URGELL

L'Oficina Jove de l'Urgell - OJU - és un servei d'informació i assessorament adreçat principalment als i les joves de la comarca de l'Urgell. La nostra prioritat és la d'esdevenir útils i actius en facilitar l'accés als i joves a la informació en temàtiques com:

- Habitatge, arrelament i emancipació
- Treball i ocupació
- Feminisme
- Salut jove
- Educació i formació
- Cultura, oci i lleure
- Participació i associacionisme
- Mobilitat internacional
- Esport
- Programa d'emancipació juvenil (joves del món)

I qualsevol informació relacionada amb els i les joves: Cursos, subvencions, punts liles, Festa Jove, formacions, tallers, activitats, agendes comarcal i locals i d'altres.

Equipaments

L'Oficina Jove de l'Urgell té la seva seu al carrer de la Solana, 6 de Tàrrrega. Disposa d'una sala polivalent de 200m² i 3 despatxos.



Oferta formativa

L'Oficina Jove de l'Urgell i la Xarxa Nacional d'Emancipació Juvenil ofereixen una cartera de serveis amb tallers i xerrades presencials i virtuals dirigits a les persones joves. Aquests són impartits per les pròpies professionals de l'Oficina Jove, per agents externs o per la XNEJ.

Horari i contacte

De dilluns a divendres de 9.00h a 15.00h.

- Oficina Jove de l'Urgell → 973 31 43 92
- Mòbil i WhatsApp Oficina Jove de l'Urgell → 693 05 63 40
- Joventut Tàrrrega → 973 31 16 08 (extensió 247)
- Mòbil i WhatsApp Referent d'Ocupació Juvenil → 693 00 38 40
- Mòbil Joventut Tàrrrega → 638 21 26 83

Carrer de la Solana, 6

Correu electrònic: joventut@tarrega.cat - anna@urgell.cat

referentoj@urgell.cat - eva.capdevila@urgell.cat - emancipacio@urgell.cat

www.jovecat.gencat.cat/ca/inici



OFICINA DE TREBALL DEL SOC A TÀRREGA

El Servei Públic d'Ocupació de Catalunya (SOC) és un organisme autònom de naturalesa pública i de caràcter administratiu adscrit al Departament de la Generalitat de Catalunya que té assignades les competències en matèria d'ocupació.

El SOC gestiona i integra el conjunt de programes i serveis ocupacionals per mantenir i fomentar l'ocupació estable i de qualitat.

Oferta formativa

- Programa ADA MRR en competències digitals
- Programa FPO Dual
- Formació Professional per a l'ocupació en especialitats d'alt nivell de qualificació (SOC- MES TALENT CAT)
- Formació Professional per a l'ocupació en especialitats DIGITALS d'alt nivell de qualificació (SOC- FPOAN)
- Formació d'oferta en àrees prioritàries - FOAP
- Programa Forma & Insereix
- Certificats de Professionalitat
- CIFO: Centre d'Innovació i Formació Ocupacional

Serveis

- Intermediació laboral
- Orientació professional
- Atenció a les empreses
- Formació professional per a l'ocupació
- Foment de l'ocupació
- Desenvolupament econòmic local
- Emprenedoria i autoocupació
- Mobilitat laboral

Horari

De dilluns a divendres de 8.30h a 14.00h.



Carrer Sant Pere Claver, 18, baixos

Tel. 900 80 00 46

Correu electrònic: otg_tarrega.soc@gencat.cat



Teixidó Associats, amb 48 anys d'història i originària de Balaguer, es dedica a l'assessorament en matèria jurídica, laboral, fiscal, comptable, mercantil, auditoria, assegurances, prevenció de riscos laborals i formació, gestoria així com protecció de dades i informàtica.

Des del nostre Departament de Prevenció, Qualitat i Medi Ambient oferim periòdicament un gran nombre de cursos de formació dirigits a treballadors i persones en situació d'atur, per tal que puguin adquirir tots aquells coneixements necessaris requerits pel sector en què es trobin o vulguin introduir-se.

Teixidó Associats disposa de 4 centres de treball:

- Lleida.
- Balaguer.
- Tàrrrega.
- Ponts.

Oferta formativa

- Cursos de manipuladors d'aliments i seguretat alimentaria.
- Cursos nivell bàsic de prevenció de riscos laborals (50 hores).
- Cursos del Conveni general de la Construcció (60 h, 20 h i 6 h).
- Cursos del Conveni general del Metall (60 h, 20 h, 8 h i 4 h).
- Curs teòric pràctic de plataforma elevadora mòbil de persones (pemp).
- Curs teòric pràctic de carretó elevador automotor (toro).
- Curs teòric pràctic de Pont grua.
- Curs teòric pràctic de retroexcavadora.
- Curs teòric pràctic de pala carregadora.
- Curs teòric pràctic de muntatge de bastides tubulars.
- Cursos específics per treballs amb presència d'amiant.
- Cursos de primers auxilis.
- Cursos de desfibril·lació automàtica externa (DEA).
- Curs de mosso de magatzem.
- Entre altres.



Oferta formativa

Conveni CENTRE ESTUDIS PLA D'URGELL (Centre Homologat pel Servei d'Ocupació de Catalunya):

- Promoció i Negoci a través de les xarxes (40h on-line).
- Comunity Manager (50h on-line).
- Comerç Electrònic i Botiga Virtual (45h on-line).
- Comptabilitat bàsica (120h presencial).
- Habilitats de Comunicació (30h on-line).
- Anglès A2 (70h presencial/on-line).
- Anglès B1 (280h presencial/on-line).
- Anglès B2 (120h presencial/on-line).
- Anglès Gestió Comercial (240h presencial/on-line).
- Anglès Financer (240h presencial/on-line).
- Entre altres.

Equipaments

Tots els centres disposen d'aules de formació equipades amb els últims avenços tecnològics i audiovisuals, necessaris per a la impartició d'una formació adient dels cursos indicats.

Acció en línia

Oferim cursos tant presencials com en línia.



XARXA D'OCUPACIÓ DE L'URGELL

La Xarxa per a l'Ocupació de l'Urgell està integrada pel Consell Comarcal de l'Urgell, l'Ajuntament de Tàrrrega, l'Associació Aspid, Grup Alba, Càritas Tàrrrega - Cartaes, Creu Roja Urgell i Inserta-Fundació ONCE amb el suport de l'Oficina de Treball del Servei Públic d'Ocupació de Catalunya a Tàrrrega.

El nostre objectiu és fomentar el treball en xarxa al territori, compartint la informació dels recursos que treballen al nostre entorn per tal d'optimitzar-los i poder donar les eines a les persones que estan en recerca de feina per tal de formar-se i ocupar-se.

Activitats

Les activitats de la Xarxa són:

- Coordinació de les accions d'ocupació.
- Redacció del Butlletí d'Ofertes de Feina de l'Urgell.
- Jornades dels Dimarts Feiners de GlobaLleida.
- Jornades l'Urgell s'Ocupa.



Coordinació de la Xarxa

Tel. 973.31 02 74

Correu electrònic: treball@tarrega.cat



CONSELL COMARCAL DE L'URGELL

Al Consell Comarcal de l'Urgell disposem de diversos serveis relacionats amb l'ocupació i l'emprenedoria.

Serveis

- **Oficina Comarcal de Promoció Econòmica:**

Punt d'informació de la Xarxa Catalunya Emprèn - informació, orientació, assessorament, formació i suport a l'emprenedoria. Punt d'informació Reempresa.

- Correu electrònic: promocioeconomica@urgell.cat

- **Programa Referent d'Ocupació Juvenil:**

Assessorament i orientació amb recursos formatius, laborals i per l'emprenedoria per a joves entre 16 i 29 anys.

- Correu electrònic: referentoj@urgell.cat

- **Àrea d'ocupació:**

Programa Treball i Formació - Contractació de persones desocupades, de beneficiaris de RGC i de Dones. Preferentment majors de 45 anys.



CONSELL COMARCAL DE L'URGELL

- **ENFEINA'T:**

Contractació de persones en situació de desocupació de llarga durada.

- **Contractació en pràctiques de joves beneficiaris de la Garantia Juvenil.**

- **UBICAT:**

Actuacions d'orientació, acompanyament a la inserció i suport ocupacional de les persones desocupades, inactives o persones treballadores, preferentment aquelles que es troben en una situació de precarietat laboral.

- Correu electrònic: olgar@urgell.cat

Carrer Agoders, 16


Tel. 973 50 07 07

Correu electrònic: olgar@urgell.cat - promotur@urgell.cat

www.urgell.cat



OCUPABILITAT

1. Aspid
2. Associació Alba
3. Associació AMIC
4. Associació de Sobreestants de Catalunya
5. Càritas Parroquial de Tàrrrega
6. Cartaes
7. Creu Roja
8. Inserta Grup Once 
9. La Solana
10. New school
11. Oficina Jove de l'Urgell
12. SOC
13. Teixidó Associats
14. Xarxa d'Ocupació de l'Urgell
15. Consell Comarcal de l'Urguell

SERVEI MUNICIPAL DE SUPORT A L'EMPREENEDORIA

AJUNTAMENT DE TÀRREGA

Servei adreçat tant a empreses com a persones emprenedores situat al centre d'empreses innovadores CEITÀRREGA NAU 19 de Cal Trepapat.



Serveis

- Informació, assessoraments, formació i seguiments a persones emprenedores amb idees de negoci i empreses en creixement.
- Allotjaments temporals de noves empreses innovadores en mòduls de la NAU 19 del CEITÀRREGA de Cal Trepapat.

Horari

De dilluns a divendres de 9.00h a 14.00 h.

Avda. Josep Trepapat Galceran, 9, NAU 19

Tel. 973 31 36 79

correu electrònic: promocioeconomica@tarrega.cat - cdomingo@tarrega.cat

www.tarrega.cat

Oferim la nostra expertesa en l'àmbit de l'emprenedoria social i cooperativista per a fer acompanyament i assessorament gratuït. Facilitem l'accés a recursos i formacions a persones que tinguin projectes en aquest àmbit o que vulguin impulsar-ne de nous. Cal demanar cita prèvia.

Oferta formativa

Realitzem tallers i xerrades sobre Economia Social i Solidària i cooperativisme a secundària i estudis no obligatoris així com per a persones adultes.

L'objectiu és donar a conèixer els conceptes relacionats amb la temàtica, fomentar l'esperit crític i treballar a partir de dinàmiques fonamentades en la pedagogia activa.

Accions en línia

Disposem de format virtual per a tots els nostres tallers, incloent-hi un escape room virtual plantejat per acostar l'economia social i solidària a l'aula des de la ludificació.



Avda. Josep Trepà i Galceran, s/n

Tel. 664 26 56 64

Correu electrònic: info@ponentcoopera.cat

www.ponentcoopera.cat

ASSOCIACIÓ LEADER DE PONENT

L'Associació Leader Ponent és una entitat sense ànim de lucre constituïda l'any 2015 amb l'objectiu de promoure i donar suport a activitats que garanteixin el desenvolupament econòmic sostenible al món rural. Som un dels 11 Grups d'Acció Local de Catalunya seleccionat pel Departament d'Agricultura, Ramaderia, Pesca i alimentació. El territori d'actuació de l'Associació Leader Ponent engloba les comarques del Pla d'Urgell, l'Urgell, les Garrigues i el Segrià Sud.

Serveis

Treballem en quatre línies d'actuació concretes:

- Gestionem una línia d'ajuts per a la creació, ampliació o millora d'empreses al món rural.
- Desenvolupem projectes que responen a les necessitats del nostre territori i coordinem i participem amb altres projectes de cooperació amb altres Grups d'Acció Local.
- Organitzem jornades tècniques de formació.
- Creem espais de debat en diferents àmbits com la Taula de seguiment de la Transició Energètica a Ponent.

Equipaments



Associació Leader
de Ponent

La seu de l'Associació Leader de Ponent es troba a l'edifici del Consell Comarcal del Pla d'Urgell, a Mollerussa. També disposem de dues oficines a l'Urgell i a les Borges Blanques.

Horari

Per demanar assessorament personalitzat sobre els Ajuts Leaders o els diferents projectes de cooperació ens podeu trobar a les oficines de 8.15h a 15.00h, o bé podeu trucar-nos o enviar correu electrònic per demanar cita prèvia.

Carrer Prat de la Riba, 1 · Mollerussa

Tel. 973 71 13 13

Correu electrònic: comunicacio@leaderponent.cat

www.leaderponent.cat



EMPRENEDORIA

- 1. Consell Comarcal de l'Urgell
- 2. Servei Municipal de Suport a l'Emprenedoria
- 3. Ponent Coopera
- 4. Associació Leader de Ponent





SUPPORT EDUCATIVU

ACADÈMIA MARTA



Com ens definim?



Acadèmia Marta és una empresa jove i emprenedora amb capacitat per incentivar les habilitats d'infants, joves i adolescents.

És un centre d'acompanyament educatiu que integra diversos serveis com: psicologia, psicopedagogia, logopèdia, reforç escolar i l'aprenentatge de llengües estrangeres com; l'anglès, l'italià, el francès, el rus o el japonès.

Principals objectius



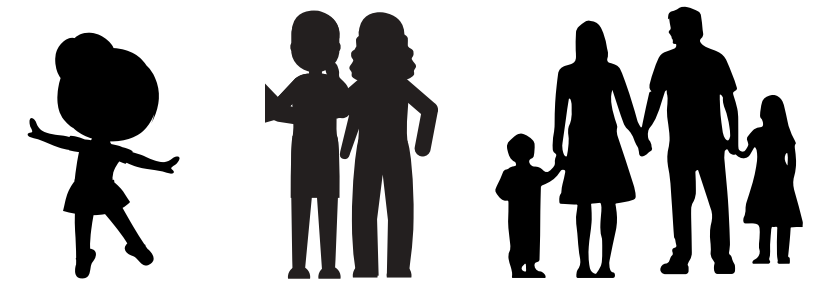
El nostre principal objectiu és ajudar, guiar i ensenyar tots els nostres alumnes. Pretenem que aconseguixin complir els seus reptes educatius de manera satisfactòria.

Què oferim a la ciutadania?



Oferim una gran varietat de serveis, sempre adaptant-nos a les necessitats de cada alumne, per ajudar-lo a assolir els seus objectius dins l'àmbit educatiu.

Destaquem el servei individualitzat que oferim, ja que ens adaptem totalment a les necessitats de cada alumne. A més, disposem d'un professorat altament qualificat i d'unes instal·lacions totalment adaptades i equipades.



Carrer d'Agoders, 19

Tel. 660 07 76 10

Correu electrònic: academiamartaduba@gmail.com

www.academiamarta.cat

Instagram: @academia_martaa

ASSOCIACIÓ DE DONANTS DE SANG DE L'URGELL



**Associació de
Donants de Sang
de l'Urgell**

Com ens definim?

Associació que fomenta la donació de sang i plasma arreu de la comarca de l'Urgell. Forma part de la Federació Catalana de Donants de Sang. Gràcies al suport incondicional de milers de persones, podem salvar vides.

Principals objectius

Traslladar el missatge de solidaritat i voluntariat a la ciutadania. Cada dia, a Catalunya, calen més de 1.000 bosses de sang per poder atendre a totes les persones que necessiten millorar la salut.

Suport educatiu

Què oferim a la ciutadania?

Promoure l'educació en valors i fomentar l'aprenentatge i la pedagogia, sobretot en els més petits, perquè adquireixin valors de solidaritat i altruisme.

Entre els més petits (primària, infantil, secundària) anem a les Escoles i Centres Educatius a fer xarrades, tot regalant Contes editats per la Federació Catalana de Donants de Sang, avalats pel Departament d'Educació, que promouen la necessitat de donar sang.

- <https://www.donantsdesang.cat/sites/default/files/2021-09/contes-fcdis-infografia-web.pdf>

Des de l'Associació de Donants de Sang de l'Urgell vàrem fer la Geganta de la Sang.



Carrer dels Horts, 1 - Anglesola
Tel. 609 54 71 51

Correu electrònic: urgell@donantsdesang.cat
www.donantsdesang.cat

Salut

ASSOCIACIÓ DE FAMÍLIES AMB FILLS EN DIFICULTATS D'APRENTATGE I TDA-H



Com ens definim?

L'associació AFAFDA està dedicada a la divulgació i tractament d' infants, joves i pares amb afectació per Trastorns del Dèficit d'Atenció i hiperactivitat (TDA-H) o trastorns de l'aprenentatge.

Principals objectius

Oferir un tractament psicològic i psicopedagògic adequat i complert a les persones usuàries, a nivell d'oferir informació sobre el TDA-H i les seves afectacions, coordinació amb els centres educatius i les famílies per aconseguir millorar els beneficis dels joves usuaris.

Suport educatiu

Social, ciutadania i participació

Salut

Què oferim a la ciutadania?

Durant els primers anys es va fer una intensa tasca de divulgació del TDA-H i les Dificultats d'Aprenentatge, a través de conferències, jornades i tallers. Vam ser membres fundadores de la Federació Catalana (FCAFA-TDAH) i vam aconseguir implantar el protocol de tractament d' alumnes amb TDA-H dins ens centres educatius. Actualment seguim amb el tractament psicològic i psicopedagògic dels usuaris/àries a través de la col·laboració amb una psicòloga.



Carrer del Segle XX, 2, Centre d'Entitats

Tel. 686 09 81 70

Correu electrònic: annaesto@htomail.com

AULA D'EXTENSIÓ UNIVERSITÀRIA DE TÀRREGA



Com ens definim?

Associació sense afany de lucre.

Amb amics, associacions targarines i contactes amb els instituts va néixer l'Aula l'any 2003, inicialment formada per 18 socis. El boca-orella i la il·lusió i l'esforç del grup inicial ha dut l'Aula a la realitat actual amb més de tres-centes persones associades.

Principals objectius

L'Aula d'Extensió Universitària de Tàrrrega, és una associació dedicada a difondre la cultura universitària, a fomentar el diàleg i la convivència entre els socis, i aportar valors a la societat en general.

Suport educatiu

Què oferim a la ciutadania?

L'Aula d'Extensió Universitària de Tàrrrega està oberta a la ciutat de Tàrrrega i a la Comarca. Vinculada a la Universitat de Lleida i amb col·laboració amb altres Aules d'Extensió Universitària de Catalunya, Instituts d'Ensenyament, Entitats i Empreses.

Oferim una selecció de temes atractius, ampliem coneixement d'història i art, tractem temes de salut, música, economia i actualitat.



Carrer Salvador Espriu, 9
Tel. 973 50 00 08

Correu electrònic: aeutarrega@gmail.com
www.aulatarrega.cat

Cultura i art

BIBLIOTECA PÚBLICA GERMANES GÜELL



Com ens definim?



Des de l'any 2020, l'equipament duu el nom de "Biblioteca Pública de Tàrraga - Germanes Güell" en honor a les dues recordades llibreteres targarines Rosina i Maria Teresa Pera Güell.

Principals objectius



Satisfer les necessitats informatives, educatives, culturals i de lleure dels usuaris de la biblioteca.

Suport educatiu

Lleure

Cultura i art

Què oferim a la ciutadania?



L'accés és lliure i ofereix un ampli servei de consulta i préstec, de manera que es converteix en un instrument d'informació, cultural i de lleure a l'abast de tothom. L'equipament disposa de 1.200 m2 per a consulta i lectura de documents.

- La planta baixa és destinada a recepció, servei de préstec, sala infantil i sala d'actes.
- A la primera planta l'usuari disposa de la sala principal de consulta.
- Els documents audiovisuals, premsa, novel·les i còmics es concentren a la segona planta, usada també per exposicions i sala d'estudi.



Plaça de Sant Antoni, 3

Tel. 973 50 04 28

Correu electrònic: biblioteca@tarrega.cat

www.tarrega.cat

Instagram: [@biblioteca.tarrega](https://www.instagram.com/biblioteca.tarrega)

Facebook: Biblioteca Pública de Tàrraga - Germanes Güell

KIDS & US TÀRREGA

Com ens definim?

Som una escola d'anglès a partir d'un any fins als 18 anys.
El nostre mètode és innovador i únic.

A Kids&Us infants i joves creixen acompanyats dels nostres personatges i històries. Els nostres cursos són una manera oberta i imaginativa de veure i entendre el món, que els permetrà anar assolint competències lingüístiques i arribar als nivells establerts en el Marc Europeu Comú de Referència (MECR).

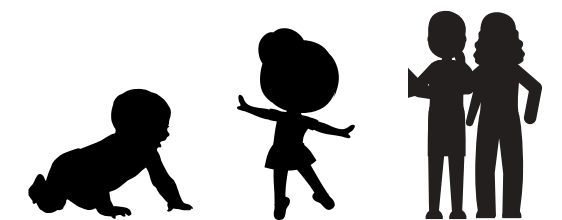
Principals objectius

Volem que l'aprenentatge de l'anglès, com qualsevol altra formació, es faci de manera multidimensional mitjançant una sèrie d'inputs variats que es combinen amb activitats estimulants per a tots els sentits.

Suport educatiu

Què oferim a la ciutadania?

- Cursos d'anglès:
A partir d'un any: Babies.
A partir de 3 anys: Kids.
A partir de 9 anys: Tweens.
A partir de 13 anys: Teens.
- Serveis:
Activitats de vacances.
Servei de formació d'idiomes a escoles i llars d'infants.
- Horari:
Matins: de 10.00h a 13.30h.
Tardes: de 15.30h a 20.00h (divendres fins les 18.30h).



Carrer Joan Tous i Sanabra, 1, Baixos
Tel. 618 12 98 63

Correu electrònic: tarrega@kidsandus.es

www.kidsandus.es

Instagram: @kidsandustarrega

REFORÇ ESCOLAR MONTSE



Com ens definim?

Acadèmia de reforç escolar a tots els nivells. També classes per adults. Som molt involucrats, tenim un servei personalitzat.

Principals objectius

Contribuir a la millora dels resultats acadèmics de l'alumnat. Ajudar a l'alumnat en l'adquisició de nous coneixements i el reforç de contingut treballat.

Suport educatiu

Lleure

Què oferim a la ciutadania?

Volem donar suport a aquells que necessitin ajuda en els estudis. Aula de reforç escolar per a nivells de Primària, ESO, Batxillerat i Cicles.

Com ho fem?

- Grupal o individual
- Presencial i online
- Preparació d'exàmens
- Ajuda general



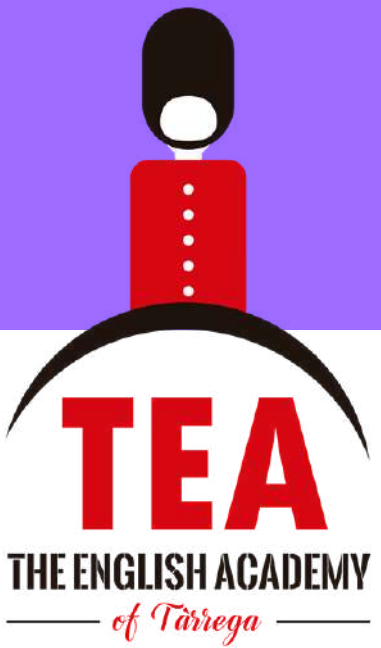
Avda. Barcelona, 12 - desp.1
Tel. 608 55 98 88

Correu electrònic: montsesarda.academia@gmail.com

Facebook: [Reforç Escolar Montse](#)

Instagram: [@reforç_escolar_montse](#)

THE ENGLISH ACADEMY OF TÀRREGA



Com ens definim?

Acadèmia d'idiomes.

Què oferim a la ciutadania?

Classes d'anglès amb professors nadius.

Principals objectius

Ensenyar anglès.



Carrer Sant Joan 17, B
Tel. 654 52 73 87



SUPPORT EDUCATIU

- 1. Academia Marta
- 2. Associació donants de sang de l'Urgell 2
- 3. Associació De Famílies Amb Fills en Dificultats d'Aprenentatge i TDA-H
- 4. Aula d'Extensió Universitària
- 5. Biblioteca
- 6. Kids and Us Tàrraga
- 7. Reforç Escolar Montse
- 8. The English Academy of Tàrraga



LLEURE

AGRUPAMENT ESCOLTA I GUIA

MESTRE GÜELL ROGER DE LLÚRIA



Com ens definim?

Agrupament Escolta i Guia format per joves amb l'objectiu d'educar a infants i joves de la ciutat. L'Agrupament forma part de l'entitat catalana Minyons Escoltes i Guies Sant Jordi de Catalunya.

Principals objectius

Potenciar el desenvolupament de les facultats físiques: psicomotricitat, tallers, jocs, dinàmiques,...

Comunicació i capacitat de resolució de conflictes.

Fomentar la participació activa i la solidaritat mitjançant la reflexió, compromís i constància.

Suport educatiu

Lleure

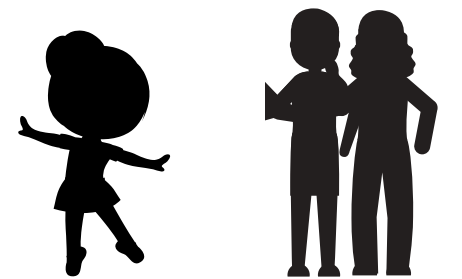
Social, ciutadania i participació

Què oferim a la ciutadania?

L'entitat ofereix educació en el lleure a infants i joves que formen part de l'Agrupament i també acostuma a participar, organitzar o col·laborar amb diferents activitats que es realitzen a la ciutat.

Les nostres branques:

- Potes Tendres: infants entre 6 i 8 anys.
- Llops i Daines: nens/es de 8 a 11 anys.
- Ràngers i Noies Guies: nois i noies entre els 11 i els 14 anys.
- Pioners i Caravel·les: nois i noies d'entre 14 i 17 anys.
- Truc I - Truc II: joves d'entre 17 i 19 anys.



Carrer Sant Pelegrí, 85

Tel. 608 65 79 88

Correu electrònic: amordecau@gmail.com

www.cautarrega.cat

Instagram: @amordecau

Facebook: Amor de Cau

ASSOCIACIÓ AGRAT



Com ens definim?

L'Agrat és una associació oberta i plural que vol ser part activa del dia a dia de Tàrrrega, ser participatius en el que va passant i ser proactius amb el que es vagi proposant, sempre des d'una visió constructiva i amb ganes de sumar, on tothom major d'edat hi té cabuda i pot venir a dir-hi la seva.

L'Agrat està deslligada de tota doctrina, actuació, i influència de qualsevol partit o organització política.

Principals objectius

Dinamitzar la vida social de Tàrrrega a través del debat, l'organització i la participació en diverses activitats amb finalitats socioculturals i de cohesió social creant xarxa de carrer.

Lleure

Social, ciutadania i
participació

Cultura i art

Què oferim a la ciutadania?

Espai de trobada amb altres persones de la ciutat per realitzar diferents activitats a partir de comissions específiques de cada activitat.

Aprofitem l'organització de les colles per poder arribar a més gent amb més facilitat, però això no vol dir que no es pugui venir i participar a títol individual..

Cal fer-se soci per poder entrar en les comissions i poder decidir i votar a les Assemblees. No és necessari ser soci de l'AGRAT per participar de les diferents activitats que organitza.



Carrer del Segle XX, 2, Centre d'Entitats
Correu electrònic: agrat.tarrega@gmail.com
Instagram: @agrattarrega
Facebook: Agrat Tàrrrega

ASSOCIACIÓ COUNTRY LIZARD



Com ens definim?



El country és un estil musical que va sorgir als anys 20 del segle xx a les regions rurals del sud dels Estats Units i a les províncies marítimes del Canadà.

Als seus orígens, va combinar la música folklòrica d'immigrants d'alguns països europeus, principalment d'Irlanda, amb altres formes musicals ja arrelades a Nord-amèrica, com el blues, la música espiritual i el gospel.

Principals objectius



Impulsar, promoure i divulgar la dansa country des d'una òptica absolutament lúdica.

Aprendre balls d'aquest estil de música.

Què oferim a la ciutadania?



Som un grup obert i ben avingut que ens trobem per aprendre a ballar aquest estil de música.

Participació i exhibició de balls americans de ritmes country en diferents esdeveniments.



Carrer dels Pins, 1
Tel. 650 39 14 45

Correu electrònic: sol_cat45@hotmail.com

Facebook i Instagram: @groups.angels

Lleure

Social, ciutadania i
participació

Cultura i art

CLUB D'ESCACCS TÀRREGA



Com ens definim?

Els escacs són un dels jocs més populars del món, un joc de tauler de naturalesa recreativa i competitiva per a dos jugadors.

Aquest joc es basa en un tauler de caselles clares i fosques, en el qual, a l'inici, cada escaquista controla setze peces amb diferents formes i característiques. L'objectiu de la partida és fer escac i mat.

Principals objectius

L'ensenyament i pràctica dels escacs
Desenvolupar una gran varietat d'estratègies i tàctiques.

Suport educatiu

Lleure

Benestar i
activitat física

Què oferim a la ciutadania?

Oferim classes d'escacs per a nens, nenes, joves i també la possibilitat de participar en tornejos individuals i per equips.



Plaça del Carme, 14
Tel. 630 66 53 26

Correu electrònic: cetarrega@hotmail.com

CLUB ESPORTIU MOTARDS TÀRREGA



Com ens definim?

Som un club format per motoristes que organitzem sortides i trobades per tal de compartir aquesta afició.
Les concentracions són un esdeveniment turistic i no competitiu.

Què oferim a la ciutadania?

Conèixer el món de les motos, sigui quin sigui el tamany o cilindrada, fins i tot per aquells que no en tinguin.

Principals objectius

Introduir aquest món a la societat.
Planificar sortides i trobades de les persones que formen part del club de Motards.
Compartir la passió amb les persones aficionades.



Carrer de les Astes de Sant Macari, 3
Tel. 676 97 87 84

Correu electrònic: motardstarrega@hotmail.com
Facebook i Instagram: @motardstarrega

Lleure

Social, ciutadania i
participació

Benestar i
activitat física

Cultura i art

LA COVA DEL TREPA



Com ens definim?



Som una associació d'escalada on ens reunim els aficionats de Tàrraga i rodalies. La nostra sala està oberta a persones de qualsevol edat i sexe, siguin aficionats, avançats, o persones que vulguin endinsar-se en aquest esport.

Principals objectius



- Donar a conèixer l'escalada i els seus beneficis, tant físics, com psicològics.
- D'una banda, és un esport que utilitza tota la musculatura del cos, i de l'altra, t'ensenya a conèixer-te i superar-te per assolir nous reptes.
- Conèixer altres escaladors, planejar sortides al medi natural, compartir experiències, etc

Lleure

Benestar i
activitat física

Què oferim a la ciutadania?



Oferim la possibilitat de practicar l'esport de muntanya que ens agrada, sense sortir de la ciutat, i en un espai adaptat a tots els nivells. El nostre rocòdrom és un espai petit però complet.



Carrer d'Alsina Amils, 20
Tel. 640 24 18 63

Correu electrònic: lacovadeltrepa@hotmail.com

Instagram: [@lacovadeltrepa](https://www.instagram.com/lacovadeltrepa)

L'ESQUIROL



Com ens definim?

BOTIGA - TALLER - BELLES ARTS I MANUALITATS.
Espai creatiu on es pot disfrutar de l'art i les manualitats.

Principals objectius

El nostre objectiu és que mitjançant l'art i les manualitats la persona passi una estona agradable.

Què oferim a la ciutadania?

Les activitats es realitzen en diferents sales que tenim dins la botiga. Són activitats grupals amb un màxim de 8 persones per sala. La majoria d'activitats són per majors de 12 anys i es barregen les franges d'edat, excepte el divendres a la tarda que fem dibuix-pintura- modelatge per infants de 8 a 12 anys i dissabte al matí, que fem aquarel.la-lettering per infants a partir de 8 anys i adults .

Les activitats que realitzem són:

- Pintura
- Dibuix
- Modelatge
- Manualitats
- Macramé
- Aquarel.la-lettering



Carrer d'Alonso Martínez, 25
Tel. 973 31 13 06

Correu electrònic: lesquiroltarrega@hotmail.com

Facebook: [Esquirol Belles Arts](#)

Instagram: [@esquirol_bellesarts](#)

Lleure

Cultura i art

LLEURE QUALIA



Com ens definim?

Quàlia som una cooperativa de treball associat especialitzada en l'àmbit del lleure i l'educació.

Quàlia neix el 2011 de la mà del Grup Alba i es constitueix com a cooperativa el 2019, dins del Grup Alba, grup d'entitats d'economia social.

Principals objectius

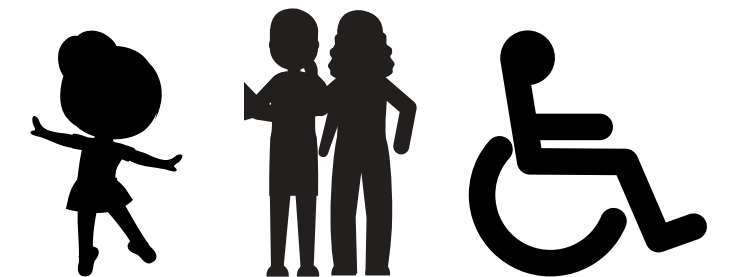
Apostem per una organització cooperativista sense ànim de lucre, d'economia i iniciativa social, com a proposta alternativa al model econòmic actual.

Treballem des d'un punt de vista integral amb la màxima qualitat, combinant l'experiència en el sector de l'alimentació i la restauració col·lectiva amb l'educació en valors a través del lleure.

Què oferim a la ciutadania?

Som una entitat jove i fem més que lleure! Oferim serveis a persones, famílies, entitats, escoles i administracions que se sentin identificades amb els valors del nostre projecte.

Casals, colònies, extraescolars, menjadors, tallers educatius, camps de treball per a joves, dinamització de processos participatius en joves, atenció i acompanyament a persones amb diversitat funcional i/o a través del lleure.



Carrer Urgell, 27

Tel. 973 78 83 09 / 687 76 38 77

Correu electrònic: hola@lleurequalia.cat

www.lleurequalia.cat

Facebook i Instagram: Lleure Qualia

Suport educatiu

Lleure

Social, ciutadania i
participació

PENYA BARÇA DE TÀRREGA



Com ens definim?



Penya Barça de Tàrrrega és una associació formada per ciutadans i ciutadanes que comparteixen una passió i afició en comú: el sentiment culè.

Forma part de la xarxa de penyes blaugranes reconeguda pel FCB.

Principals objectius



Mantenir la projecció pública del club a nivell local.

Formar part de l'organització i difusió de les activitats organitzades per les penyes del FCB de Catalunya.

Generar un espai de lleure i club social.

Organitzar i ser part activa dels actes socials i institucionals que formin els valors del club.

Què oferim a la ciutadania?



Un espai comú i compartit per veure els partits del FC Barcelona al local de la Penya Barça.

La possibilitat de desplaçar-se al Camp Nou amb autobusos organitzats.

Generar vincles amb persones a partir d'interessos en comú.

La participació activa en actes i esdeveniments relacionats amb el penya o el FCB.

Gaudir del futbol amb companyia d'altres socis.



Lleure

Social, ciutadania i
participació

Plaça de les Nacions Sense Estat s/n
Tel. 617 62 45 12
Correu electrònic pbtarrega@gmail.com

PENYA VIATJANTS DE TÀRREGA I COMARCA



Com ens definim?

La penya fa més de 50 anys que va néixer, actualment som uns 40 membres.

Ens definim com un grup de persones que compartim el mateix sector laboral.

Principals objectius

Planificar trobades dels membres de la penya.

Organitzar sopars.

Compartir opinions

Què oferim a la ciutadania?

Xerrades i un sopar.

Un dinar a l'any mes de desembre.



Carrer Terra ferma, 14

Tel. 609 31 18 12

Correu electrònic: jplatosquella@gmail.com

Lleure

Social, ciutadania i
participació

TÀRREGA ROOM ESCAPE



Com ens definim?

Sala ambientada en un viatge en vaixell amb arribada a una illa.
90 minuts mai havien passat tant ràpid!

Principals objectius

Divertir, entretenir i fer gaudir d'un bon joc d'escapament.

Lleure

Què oferim a la ciutadania?

"La Mamba Negra" una oferta d'oci per tota la població.

Informació del joc per adults

- Edat: 12 a 99 anys
- Durada: 90 minuts
- Jugadors: 2 a 8
- Dificultat: 4 de 5

Informació del joc mixte

- Edat: 6 a 99 anys
- Durada: 90 minuts
- Jugadors: 2 a 8
- Dificultat: 3 de 5

Informació del joc per nens

- Edat: 7 a 15 anys + 1 adult
- Durada: 60 minuts
- Jugadors: 2 a 8 nens + 1 o 2 adults
- Dificultat: 3 de 5



Carrer Sant Eloi, 18

Tel. 622 16 41 84

Correu electrònic: tarregaroomescape@gmail.com

www.tarregaroomescape.com

Instagram: @tarregaroomescape



LLEURE

1. Agrupació Escolta i Guia
2. Associació Agrat
3. Associació Country Lizard
4. Club d'Escacs Tàrrrega
5. Club Esportiu Motards Tàrrrega
6. La Cova del Trepat
7. L'Esquirol
8. Lleure Quàlia
9. Penya Barça Tàrrrega
10. Penya Viatjants de Tàrrrega i la Comarca
11. Tàrrrega Room Scape



SOCIAL, CIUTADANIA I PARTICIPACIÓ

AGRUPACIÓ D'ENTITATS DE TÀRREGA AGENTA



Com ens definim?



AgEnTa, Agrupació d'Entitats de Tàrrrega és una entitat creada per donar suport i arribat el cas, aixoplugar les entitats que s'hi han acollit.

Actualment, formen part d'AgEnTa més d'un centenar d'associacions i entitats de la ciutat de Tàrrrega de diferent caire; social, de voluntariat, esportives, de lleure, de l'educació i altres.

Principals objectius



Els fins de l'associació són:

- Compartir i aprofitar els recursos humans i materials que cada entitat disposa.
- Difondre conjuntament el calendari d'activitats.
- Unir-se per fer front a possibles problemàtiques que puguin sorgir.

AgEnTa també té la voluntat de generar sinergies intergeneracionals entre els membres d'aquestes associacions i establir col·laboracions entre tots els socis a nivell de voluntariat i ajuda per realitzar les diferents activitats.

Social, ciutadania i
participació

Què oferim a la ciutadania?



Per aconseguir les seves finalitats, l'associació realitza les activitats següents:

- Organitzar activitats interdisciplinàries entre les diferents entitats que formen part d'aquesta entitat. A més, es difondran els actes de totes les associacions participants.
- Es promou la vida associativa i es genera sinèrgies entre els associats.
- Molt concretament AgEnTa organitza de forma directa i per mitjà de comissions; el Sant Joan, El Correllengua i La Marató.



Carrer del Segle XX, 2, Centre d'Entitats

Tel. 678 37 39 20

Correu electrònic:

agenta.tarrega@gmail.com

Instagram i Facebook: @agenta.tarrega

ASSOCIACIÓ DONES ARREL

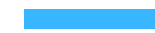


Com ens definim?



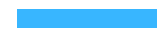
Entitat d'associacionisme de Dones de Tàrraga.
Dones Arrel va néixer el 1993 i durant tot l'any es realitzen activitats culturals i d'entreteniment.

Què oferim a la ciutadania?



Tallers de lectura, ceràmica, manualitats, pintura i sortides culturals.
Properament, s'iniciaran projectes per treballar aquestes activitats amb dones novingudes a Tàrraga.

Principals objectius



Fomentar l'associacionisme a la nostra ciutat.
Reivindicar la igualtat de gènere i l'apoderament femení.
Oferir un espai per fer vida social.
Donar més visibilitat al col·lectiu femení.



Habitatges La Plana, s/n Bloc A, 3r 2^a

Tel. 609 17 93 13

Correu electrònic: donesarrel@gmail.com

Instagram: [@associacio_dones_arrel](https://www.instagram.com/associacio_dones_arrel)

Facebook: Dones Arrel Associació

Lleure

Social, ciutadania i
participació

Cultura i art

ASSOCIACIÓ CULTURAL CLOT DE L'INFERN



Com ens definim?



El Casal Popular el Rostoll va obrir portes el maig de 2011 i recull la tasca duta a terme pel col·lectiu Perquè Vull!

El Rostoll era un espai on passar-hi l'estona, anar-hi amb els amics, visitar una exposició, assistir a una xerrada, veure un documental, llegir-hi la premsa local o publicacions alternatives...

Les activitats realitzades són ben diverses perquè els socis i sòcies del Casal també ho són/som. A més, era un espai on s'hi reunien diverses entitats i col·lectius locals i comarcals. Actualment, no disposa de local i opera com una associació i no com a Casal.

Principals objectius



Independència, llengua, cultura i consciència social.

Social, ciutadania i
participació

Què oferim a la ciutadania?



Per tal d'avançar en aquest projecte, el Rostoll duu a terme diverses activitats durant tot l'any: Lluita per la independència

El Rostoll, amb l'aposta per la independència dels Països Catalans, ha impulsat diverses activitats en clau nacional, com la projecció del documental Operació Garzón. Seguint el camí del col·lectiu Perquè Vull!, el Casal ha organitzat activitats lúdiques i reivindicatives per la diada nacional de l'Onze de Setembre. Les més destacades són la Marxa de Torxes per la Independència, que se celebren la nit del 10 de setembre pels carrers de Tàrrrega amb la participació de vora un miler de persones. L'organitzem amb Tàrrrega per la Independència (ANC) i hi col·laboren altres entitats com els Grallers de la Barra.



Correu electrònic: elrostolltarrega@gmail.com

www.elrostoll.blogspot.com

Facebook: [@elrostolltarrega](https://www.facebook.com/elrostolltarrega)

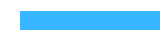
Twitter: [@elRostoll](https://twitter.com/elRostoll)

Cultura i art

ASSOCIACIÓ DONES VERGE PEDREGAL EL TALLADELL



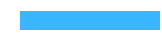
Com ens definim?



Som una entitat formada per dones que acostumem a fer activitats, trobades i festes populars al nostre poble.

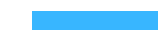
Ens definim com un grup de persones que mirem de tirar endavant amb el dia a dia i mirar de superar-nos a través de l'oci.

Principals objectius



La majoria de les persones som jubilades i el nostre objectiu és ser actives i passar una bona estona amb companyia agradable.

Què oferim a la ciutadania?



Bon ambient i companyerisme.

Activitats: gimnàstica, tallers, trobades, festes populars, etc.

Els espais que tenim al nostre poble són l'espai molí i el local social.



Carrer Sant Pere, 5 - El Talladell

Tel. 629 34 95 07

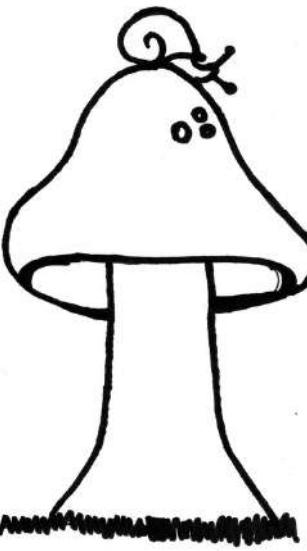
Correu electrònic: associaciondonesvergepedregal@gmail.com

Facebook: Associació Dones Verge del Pedregal

Lleure

Social, ciutadania i
participació

ASSOCIACIÓ SANT ANTONI D'AMICS RESIDÈNCIA GENT GRAN DE TÀRREGA



Com ens definim?



Associació sense ànims de lucre.

Va néixer l'any 1997 gràcies a un grup de persones vinculades al centre i que volien donar suport d'alguna manera per poder fer més còmoda l'estada dels residents.

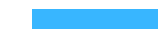
Principals objectius



La seva finalitat és aconseguir recursos econòmics i materials per una millor qualitat de vida de les persones grans.

Realitzar actuacions de caràcter lúdic.

Què oferim a la ciutadania?



La col·laboració com a voluntariat de les persones que formem l'Associació.
Organitzem sortides amb la furgoneta adaptada.



Carrer de l'Hospital, 2
Tel. 625 51 07 51

Correu electrònic: associaciosantantoni@gmail.com

Social, ciutadania i
participació

Salut



Com ens definim?

El Casal Cívic de Tàrrega és un espai obert a totes les entitats perquè puguin organitzar activitats destinades a infants, joves i grans, per participar-hi.

Principals objectius

Reforçar projectes adreçats a la millora de la comunitat.

Fomentar el desenvolupament integral de la persona promovent els valors cívics .

Donar suport al teixit associatiu en el seu compromís amb la societat.

Què oferim a la ciutadania?

La possibilitat de participar en tallers i activitats que permeten a les persones relacionar-se, fomentar aficions i ampliar coneixements.

L'entitat disposa d'un espai de trobada, amb cafeteria-menjador, per conversar, jugar a jocs de taula, etc.

Les persones més grans de seixanta anys poden gaudir de servei de podologia i de perruqueria unisex.



Carrer Salvador Espriu, 9

Tel. 973 500 008

Correu electrònic: cc.tarrega@gencat.cat

Suport educatiu

Lleure

Social, ciutadania i
participació

CREU ROJA URGELL



Com ens definim?

Organització humanitària i voluntària arrelada en la societat, que dona respostes integrals a les persones vulnerables, amb una perspectiva de desenvolupament humà.

Principals objectius

La seva missió és estar cada cop més a prop de les persones vulnerables en els àmbits nacional i internacional, a través d'accions integrals, portades a terme essencialment per voluntariat i amb una important participació social.

Què oferim a la ciutadania?

Dins dels àmbits més importants en els quals actuem, destaquem:

- Lluita contra la pobresa
- Col·lectius vulnerables
- Infància i Joventut
- Gent Gran
- Ocupació
- Formació: Taller de llengua catalana i castellana nivell bàsic. Alfabetització.
- Salut, Socors i Emergències
- Cooperació Internacional
- Drets Humans i Dret Internacional Humanitari



Avda. Catalunya, 51
Tel.973 50 06 79

Correu electrònic: tarrega@creuroja.org

www2.cruzroja.es

Instagram: [@creuroja.urguell](https://www.instagram.com/creuroja.urguell)

Social, ciutadania i
participació

GRUP DE MISSIONS I MANS UNIDES

Com ens definim?



Mans Unides, és l'ONG de desenvolupament de l'Església Catòlica i de voluntaris. L'Entitat està formada per voluntàries de la Parròquia de Tàrrrega. Realitzem accions d'informació i sensibilització a la població sobre les necessitats dels països del Sud, per tal d'augmentar la consciència i el compromís per aconseguir un món més just i més humà.

Per a Mans Unides, el desenvolupament és un procés que ha de dur a transformacions i canvis socials, tant al Nord com al Sud, de manera que s'assoleixin condicions de vida dignes per a tothom. D'ençà els anys 1970 va començar aquesta tasca a la nostra ciutat, d'informació i de sensibilització, ens agradaria que les noves generacions continuïn, a través de la seva implicació i compromís; aconseguirem l'efecte multiplicador de la nostra missió.

Principals objectius



Donar a conèixer i denunciar l'existència de la fam i de la pobresa, les seves causes i les possibles solucions.

Suport educatiu

Social, ciutadania i
participació

Medi ambient

Què oferim a la ciutadania?



Activitats i accions que duem a terme al llarg de l'any.

- El sopar i berenar solidari
- Festivals benèfics
- Participem en la Fira del Medi Ambient i Fira d'Artistes amb productes de Comerç Just
- Facilitem a les escoles materials educatius d'educació per al desenvolupament (<https://educacion.manosunidas.org>)
- Disposem d'exposicions del Malbaratament Alimentari, Guia de l'Aigua i altres adreçades a totes les edats
- Concurs del Festival de Clipmetratges a les escoles i centres juvenils.
Més informació a : <https://www.clipmetrajeshmanosunidas.org/>



Plaça Major, 2
Tel. 647996611

Correu electrònic: mansunidestarrega@gmail.com
www.grupdemissionsimansunides.tarregae.org
Facebook: Mans Unides Tàrrrega ONG

FEDERACIÓ D'ASSOCIACIÓ DE VEÏNS DE TÀRREGA



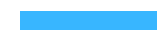
**FEDERACIÓ D'ASSOCIACIONS
DE VEÏNS DE TÀRREGA**

Com ens definim?



La federació és el conjunt d'associacions de veïns legalitzades pel Departament de Justícia de la Generalitat de Catalunya. La federació és una entitat sense ànim de lucre, i és d'àmbit local més els agregats, i està legalitzada des del dia 1 de març del 1994.

Principals objectius



Els objectius fonamentals són la defensa dels justos interessos dels veïns dels barris davant de les institucions públiques i la reivindicació de la millora de les condicions de vida pel que fa a cultura, urbanisme, consum, sanitat, etc.

Què oferim a la ciutadania?



S'ha creat per coordinar les conveniències i necessitats de les associacions de veïns de Tàrrrega i agregats, davant les institucions locals, comarcals i d'àmbits superiors.

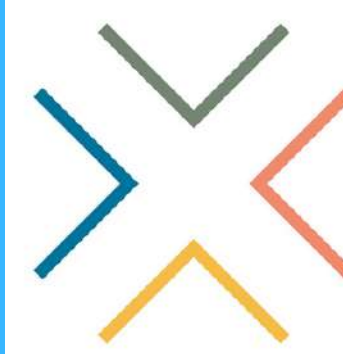


Carrer del Segle XX, 2, 1, Centre d'Entitats
Tel. 619 67 23 99

Correu electrònic: joanpujal@favtarrega.com
www.favtarrega.com

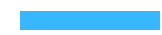
Social, ciutadania i
participació

FOMENT TÀRREGA



FOMENT TÀRREGA

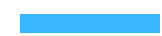
Com ens definim?



Foment Targarí és una associació de Serveis i Comerços de Tàrrrega que forma part, des del 1999, del Pla de Dinamització del Comerç Urbà impulsat per la Generalitat de Catalunya.

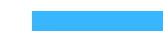
Som promotors socioeconòmics del territori, mostrant el comerç com un factor de proximitat clau imprescindible.

Principals objectius



Dinamització de comerços i serveis de Tàrrrega.

Què oferim a la ciutadania?



Dinamització del teixit comercial.

Consolidar i donar continuïtat al model de comerç urbà (comerç de proximitat), per a incidir en l'adaptació als nous entorns de competitivitat i la millora de la qualitat del sector de comerç i serveis al ciutadà.



Plaça dels Àlbers, 8

Tel. 973 31 17 56

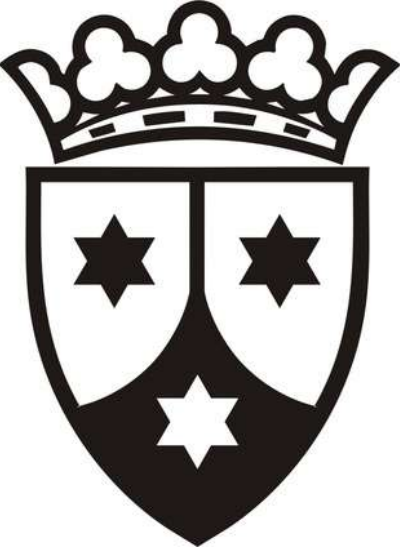
Correu electrònic: hola@fomentarrega.org

www.fomentarrega.org

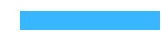
Facebook i Instagram: @fomentarrega

Social, ciutadania i
participació

FRATERNITAT "AMICS DEL CARMÉ"

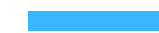


Com ens definim?



Fraternitat "Amics del Carme" amb el guiatge i suport de l'església del Carme de Tàrraga (Pares Carmelites).

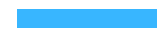
Què oferim a la ciutadania?



Acolliment d'un nombrós col·lectiu targarí i manteniment de la vigoria de les Festes del Carme i altres actes.

La seva implicació no sols és en els afers propis de l'entitat, sinó també en totes les activitats, campanyes, etc. de la societat targarina per part dels seus membres.

Principals objectius



Convocatòria mensual dels associats per a la formació cristiana d'adults i per a la sensibilització solidària vers els marginats de la societat.



Plaça del Carme, 12
Tel. 637 35 85 61 / 722 74 57 61

Correu electrònic: manelbonilla@yahoo.es / emilia.bover.miret@gmail.com

Social, ciutadania i
participació

Cultura i art

FUNDACIÓ RESIDÈNCIA DE LA GENT GRAN SANT ANTONI



Com ens definim?

La Residència de Gent Gran Sant Antoni és un establiment de Serveis Socials amb servei de Residència Assistida i Centre de Dia. Som una entitat d'Iniciativa Social, sense ànim lucre.

El nostre lema és "Acompanyant Grans Persones". Prioritzem la importància de potenciar la capacitat d'adaptació que té la persona per afrontar les noves situacions. Des de l'equip professional interdisciplinari es dona suport i eines per incidir en aquesta adaptació individual. Prioritzem la cohesió, la construcció i l'estabilitat d'un equip humà multidisciplinari que garanteix l'atenció integral de qualitat. Vetllem pel confort del resident, prioritzant les mesures preventives per evitar el deteriorament de salut de la persona des d'una vessant interdisciplinària.

Principals objectius

Treballem per millorar el benestar de la gent gran des d'una vessant multidisciplinària, garantint l'atenció centrada en la persona.

Social, ciutadania i participació

Salut

Què oferim a la ciutadania?

El centre presta servei d'acolliment residencial des d'una vessant integral i té una capacitat per atendre a 77 persones residents. El Centre de Dia ofereix servei a 20 persones usuàries.

Les persones grans estan ateses per un equip multidisciplinari amb diferents serveis: consulta mèdica, infermeria, fisioteràpia, psicologia, treball social, animació, transport adaptat, cuina pròpia, activitats, perruqueria i podologia.



Carrer de l'Hospital, 2

Tel. 973 31 07 60

Correu electrònic: info@residenciatarrega.com

www.residenciatarrega.com

Instagram: @santantonitarrega

Facebook: Residència Sant Antoni de Tàrraga

Twitter: @santantonitar1



SOCIAL, CIUTADANIA I PARTICIPACIÓ

- 1 . Agrupació d'Entitats de Tàrraga
- 2 . Associació Dones Arrel
- 3 . Associació Dones Verge Pedregal
- 4 . Associació Sant Antoni d'Amics Residència Gent Gran de Tàrraga
- 5 . Casal Cívic Tàrraga
- 6 . Creu Roja Urgell
- 7 . Grup de Missions i Mans Unides
- 1 . Federació d'Associació de veïns de Tàrraga
- 8 . Foment Tàrraga
- 9 . Fraternitat "Amics del Carme"
- 4 . Fundació Residència de la Gent Gran Sant Antoni



BENESTAR I ACTIVITAT FÍSICA

AYUTTHAYA MUAY THAI CLUB

CROSS GYM TARREGA



Com ens definim?

Centre d'entrenament físic i Escola de Muaythai.

Som un centre molt familiar amb professorat llicenciats en ciències de l'activitat física i l'esport i expert en la matèria. Ens hem dedicat molts anys a l'activitat física i estem en continu aprenentatge per tal de poder fer la nostra feina de la millor manera possible.

Principals objectius

Els nostres objectius són promoure l'activitat física, millorar el benestar físic i mental dels nostres clients, ensenyar-los a defensar-se, millorar la seva forma física (augmentar la seva força, resistència, flexibilitat, velocitat, potència...), crear vincles amb els seus companys d'entrenament, augmentar la seva autoestima, fer-los desconnectar dels seus "problemes" durant una estona i aconseguir que s'ho passin bé mentre estem entrenant entre molts altres!

Què oferim a la ciutadania?

- Classes de Muay thai (mixte, femení i infantil)
- WOD'S
- Halterofília
- Powerlifting
- Kettlebells
- Bodybuilding
- Mobilitat
- Preparació física
- Entrenaments personals i rutines personalitzades



Avda. de la Generalitat, 3
Tel. 619 71 73 62

Correu electrònic: aitoramtc@gmail.com
Facebook i Instagram: [@ayutthaya_muaythai_club](https://www.facebook.com/ayutthaya_muaythai_club)

Benestar i
activitat física

CENTRE ESPORTIU SANT JORDI



Com ens definim?



Un gimnàs molt familiar amb un grup de professionals molt dinàmics i enamorats de la feina per a oferir el millor treball en grup i personalitzat, creixent contínuament en formacions i renovant i actualitzant les nostres instal·lacions.

Som una gran família i el nostre lema és SEMPRE ACTIUS!

Principals objectius



Aconseguir l'equilibri ideal entre cos i ànima.
Cuidar la salut.

Què oferim a la ciutadania?



Un espai de salut i benestar per realitzar una varietat d'activitats:

- Centre oficial Spinning
- Centre Autoritzat Les mills
- Llicència oficial Zumba
- Pilates
- loga
- Hipopressius
- Diferents activitats dirigides
- Entrenaments personals
- Fit Jove, activitat per joves de 12 a 16 anys
- Hip hop, activitat per infants de 5 a 16 anys
- Espai Mama Activa
- Embaràs i Postpart



Carrer Talladell, 1
Tel. 973 31 39 96

Correu electrònic: cesantjordi@gmail.com

www.centreesportiusantjordi.com

Instagram: [@cesantjordi](https://www.instagram.com/cesantjordi)

Benestar i
activitat física

CLUB D'ATLETISME 100X100

FONDISTES DE TÀRREGA



100x100
fondistesàrrega
club d'atletisme

Com ens definim?

Som una entitat activa i entusiasta involucrada des de fa més de dos dècades en la realització d'un gran nombre d'activitats de caire lúdic i esportiu amb la finalitat d'implicar la ciutadania i els amants del nostre esport.

Promoció i realització de l'atletisme.

Principals objectius

El Club es fonamenta principalment en l'Atletisme de fons i també promou la participació en activitats esportives que potenciïn la pràctica d'una vida saludable, lluny del sedentarisme i dels mals hàbits.

Col·laborem activament amb altres entitats i associacions de la nostra ciutat tot creant vincles que ens uneixin.

Què oferim a la ciutadania?

Participar en un club esportiu dedicat a l'atletisme.

Durant la nostra trajectòria hem organitzat activitats de tot tipus, no només destinades als nostres socis, sinó també al públic en general, com ara la Marxa contra l'Alzheimer, l'Aplec Esportiu, conferències, cursos d'iniciació a l'atletisme de fons i d'altres.



Carrer del Segle XX, 2, Centre d'Entitats
Tel. 647 66 85 70

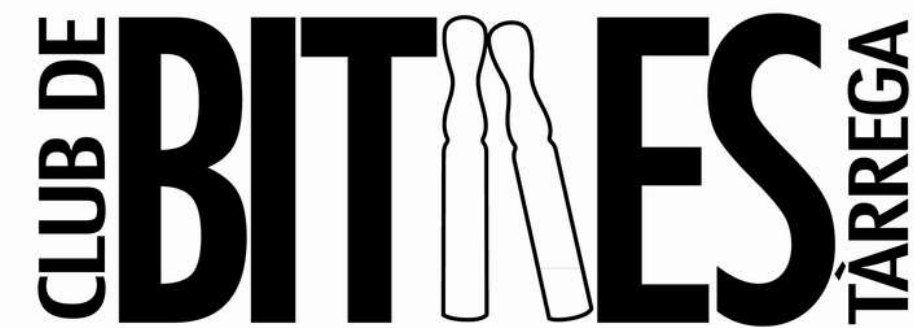
Correu electrònic: info@fondistestarrega.com

www.fondistestarrega.com

Instagram: [@fondistestarrega](https://www.instagram.com/fondistestarrega)

Benestar i
activitat física

CLUB DE BITLLES TÀRREGA



Com ens definim?

Club esportiu i cultural que promou el joc de les bitlles Catalanes, un joc de tradició del nostre país.
Som gent senzilla que acollim a tots els qui vulguin conèixer-nos i jugar amb nosaltres.

Què oferim a la ciutadania?

La possibilitat de conèixer i participar en aquest joc tan nostre.
Disposem d'un espai ampli i còmode situat a la cruïlla dels carrers de la Plana i Sant Pere Claver. El recinte compta amb 7 carrils per jugar a bitlles amb possibilitat de senyalitzar-ne tres més.

Principals objectius

Fer conèixer les Bitlles Catalanes i aconseguir que la gent sàpiga d'aquest joc i de la nostra cultura.
Col·laborar en les diferents competicions de Bitlles Catalanes realitzades.



Carrer del Segle XX, 2, Centre d'Entitats
Tel. 672 29 74 27

Correu electrònic: clubdebitllestarrrega@gmail.com

Facebook i Instagram: @clubbitllestarrrega

Lleure

Benestar i
activitat física

Cultura i art

CLUB FUTBOL SALA TÀRREGA



CLUB FUTBOL SALA TÀRREGA

Com ens definim?

Entitat sense ànim de lucre dedicada a la pràctica del futbol sala a Tàrrega. És un club esportiu familiar amb més de 30 anys d'història ininterrompuda al territori català. Ara mateix tenim equips a totes les franges d'edat. Utilitzem el futbol sala com a eina educativa i de transmissió de valors.

El Club Futbol Sala Tàrrega disposa d'una escola pròpia " Escola Futbol Sala Tàrrega" per formar els/les nostres jugadors/es; com ja sabem, és una tasca necessària per tirar endavant el nostre Club i preparar des de petits els nostres pròxims campions i campiones.

Principals objectius

Un dels objectius principals de "l'Escola" és donar a conèixer als més petits el nostre estimat esport, el Futbol Sala, i ensenyar els valors ètics que tot esport ens pot aportar.

Suport educatiu

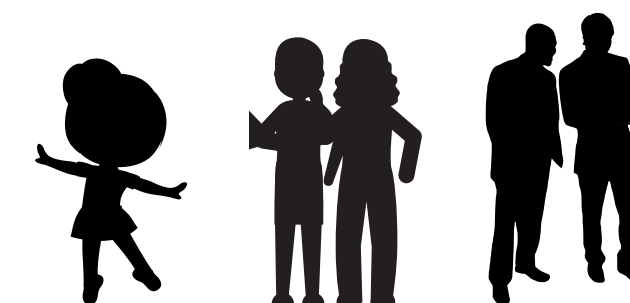
Lleure

Benestar i
activitat física

Què oferim a la ciutadania?

La possibilitat a persones de totes les franges d'edat a practicar el futbol sala de forma federada al Pavelló Municipal d'Esport de Tàrrega, en el marc de la Federació Catalana de Futbol.

El principal equipament esportiu de la ciutat fou inaugurat l'any 1986 i és gestionat pel Patronat Municipal d'Esports. Actualment, consta d'una gran pista on es poden practicar diferents esports: futbol sala, handbol, bàsquet i voleibol.



Carrer Alonso Martínez, 35
Tel. 686 62 03 34

Correu electrònic: fxrobinat@gmail.com

www.fstarrega.es

Instagram: [@cfstarrega](https://www.instagram.com/cfstarrega)

CLUB FUTBOL VETERANS DE TÀRREGA



Veterans Tàrrrega

Com ens definim?

Associació esportiva constituïda sense ànim de lucre, enfocada a la promoció del Futbol com esport sènior. Va ser creada l'any 1989 i derivada de les antigues penyes de campionats locals. Des d'aleshores porta competint en campionats de veterans provincials, interprovincials i regionals de manera ininterrompuda fins a l'actualitat.

Principals objectius

Promocionar els beneficis de l'esport sènior en salut i benestar.

Què oferim a la ciutadania?

Un lloc i un espai adreçat a majors de 30 anys, on poden continuar practicant Futbol un cop acabada l'etapa competitiva per tal de poder seguir fent esport i salut.



Carrer de Sant Pere Claver, 8
Tel. 650 75 16 30

Correu electrònic: maneljuto@gmail.com
Facebook i Instagram: @Veterans_tàrrrega

Benestar i
activitat física

CLUB NATACIÓ TÀRREGA



Com ens definim?

Club esportiu targarí sense ànim de lucre amb més de 75 anys d'història que ofereix als seus socis diferents activitats esportives, algunes d'elles a les actuals instal·lacions del club, el pavelló ubicat a l'avinguda Verge de Montserrat, inaugurat l'any 2011.

Principals objectius

Actualment el club continua tenint el mateix objectiu dels seu inicis, que és donar vida a un club esportiu nascut del poble i per al poble. Fomentant la pràctica de l'activitat esportiva tant a nivell individual com grupal per a totes les edats en les diferents activitats ofertades pel club.

Què oferim a la ciutadania?

Actualment s'ofereix la pràctica del basquetbol, la natació, el karate i algunes classes de gimnàstica d'hipopressius. Les activitats estan destinades majoritàriament als infants (a partir dels 3 anys) i joves, però també a gent més gran.



Avda. de la Verge de Montserrat, s/n
Tel. 973311040

Correu electrònic: cntarrega@cntarrega.org

Facebook: Club Natació Tàrrrega

Instagram: @C.N.Tàrrrega

Twitter: @CNTarrega

Benestar i
activitat física

CLUB PATINATGE ARTÍSTIC TÀRREGA



Com ens definim?

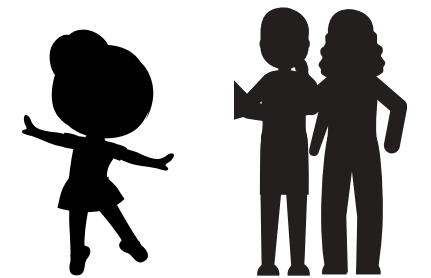
CPATarrega és un club esportiu de Patinatge artístic sobre Rodes. Som un club jove, amb afany de millora diària. Destaquem l'implicació dels seus membres en el bon funcionament i bon ambient del club, tant a nivell dels esportistes, com dels tècnics, junta i famílies.

Què oferim a la ciutadania?

Iniciar, formar i perfeccionar la pràctica de la modalitat esportiva del patinatge artístic sobre rodes a la nostra població, assistint a festivals d'interclubs i proves de certificats de categoria i posteriorment accedir a campionats, provincials, nacionals i internacionals. Va dirigit a infants a partir dels 4 anys.

Principals objectius

Fer arribar a la població Targarina l'esport del patinatge artístic, així com que els i les patinadores del Club assoleixin un bon nivell dins l'àmbit esportiu, fomentant el valor de l'esforç i la constància.



Carrer del Segle XX, 2 , Centre d'entitats
Tel. 609 34 99 44

Correu electrònic: patinatgeartisticatarrega@gmail.com

www.patinatgeartistic.net

Instagram: @CPATarrega

Lleure

Benestar i
activitat física



Com ens definim?

L'entitat és una associació privada sense ànim de lucre que té com a objectiu el foment, el desenvolupament i la pràctica continuada de l'activitat física i esportiva a la comarca de l'Urgell.

Principals objectius

Dins els seus principals objectius, degudament especificats als estatuts de l'entitat, en podem destacar:

- Coordinar activitats esportives en edat escolar.
- Col·laborar en l'organització dels Jocs Esportius Escolars de Catalunya.
- Assessorar ajuntaments, consell comarcal, clubs, associacions, Plans Educatius d'Entorn i centres escolars en matèria esportiva.
- Col·laborar amb l'Escola Catalana de l'Esport.

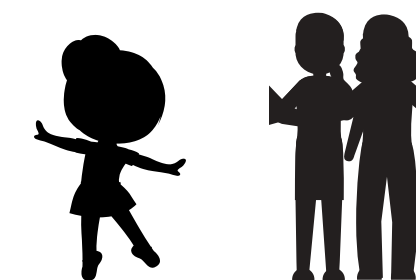
Què oferim a la ciutadania?

Les activitats del Consell Esportiu de l'Urgell dins els JEEC:

- Crosos escolars.
- Campionat de rítmica.
- Copa Valors d'handbol.

Les activitats del Consell Esportiu de l'Urgell dins el Pla Català de l'Esport:

- Trobada esportiva escolar al parc de Sant Eloi.
- Trobada atlètica dels centres escolars.
- Tardes multiesportives i activitats extraescolars a diferents escoles de la comarca que formen part del PCEE.
- Formació de monitoratge i professorat d'Educació Física.



Carrer d'Agoders, 16
Tel. 650 91 01 65

Correu electrònic: ceurgell@gmail.com

www.ceurgell.cat

Instagram: @consellesportiuurgell

ESTUDI DE DANSA TÀRREGA



Com ens definim?

És una escola de dansa de Grau Elemental d'Ensenyament No Reglat. Hem aconseguit preparar alumnes pel conservatori Oriol Martorell de Barcelona; un gran repte, però amb la confiança de les famílies i la perseverança del alumnat i de tot l'equip de professorat es pot aconseguir.

Principals objectius

Posar la dansa al lloc que li correspon, des de la bona pràctica professional i sobretot tenint molta cura dels estils d'ensenyança utilitzats.

L'escola de dansa és un espai on també les persones adultes poden gaudir de l'art de ballar, així com tenir cura de la seva salut corporal.

Què oferim a la ciutadania?

Aprenentatges de la dansa encaminada a la professionalitat.

Classes per infants, joves i adults per gaudir dels avantatges que ens aporta la dansa en les seves diferents disciplines (3-12 anys, 12-18 anys i major de 18 anys):

- Iniciació a la Dansa
- Dansa Clàssica
- Dansa Contemporània
- Dansa Jazz
- Hip Hop
- Dansa per adults
- Tallers i cursos intensius



Carrer del Governador Padules, 10
Tel. 633 45 81 53

Correu electrònic: estudidansatarrega@gmail.com

www.dansatarrega.cat

Instagram: @dansatarrega

Benestar i
activitat física

Cultura i art

GYAS CLUB



Com ens definim?

Centre esportiu dedicat a la gimnàstica rítmica en edat escolar i danses urbanes. El Gyas ha estat un centre pioner en moltes i diverses pràctiques i tendències pel que fa al moviment, l'expressió corporal i cura de la salut de la dona.

Tot el professorat del centre ha estat primer alumne, el que fa que es transmetin de generació en generació amb molta fidelitat i molta força els principis que ens caracteritzen i sobretot el nostre missatge: CUIDAR-TE!

Principals objectius

Gyas Club ens afirmem com un centre exclusivament femení, amb l'objectiu de cuidar, assessorar i oferir un servei i una atenció personalitzada a totes i cadascuna de les nostres alumnes i clientes. Un equip humà que, en totes les nostres disciplines, procurem transmetre un conjunt d'hàbits saludables que ens ajudin a sentir-nos cada dia millor.

Lleure

Benestar i
activitat física

Salut

Què oferim a la ciutadania?

Les nostres gimnastes, de 3 a 18 anys, s'inicien en aquesta pràctica assolint nivells òptims de perfeccionament, participant en diferents competicions escolars i federades, portant no només el nom de Gyas, sinó el de Tàrrrega arreu de Catalunya.

També oferim classes dirigides i reduïdes per adults de: pilates, ioga, hipopressius, consciència corporal i classes de salsa.



Avda. Catalunya,40
Tel. 616 09 62 64

Correu electrònic: info@gyasclub.com

www.gyasclub.com

Instagram i Facebook: @gyasclub

STUDYOGA



Com ens definim?



Escola de Yoga i delegació provincial de l'Associació Espanyola de practicants de Yoga (AEPY).

Activista de generar salut sostenible en un entorn sa, confortable i pacífic respectant els ritmes i interessos personals.

Principals objectius



A través del treball psicocorporal d'aquesta tècnica mil·lenària, de gran efectivitat, es guanya flexibilitat, equilibri, força externa i interna. Desenvolupar la bona respiració i un cos/ment més saludables, augmenta la capacitat de concentració i vivència plena en el present. Així com un cos més harmònic i una ment més alliberada d'autoexigències poc realistes.

Suport educatiu

Benestar i
activitat física

Què oferim a la ciutadania?



Classes de yoga en grup, individual (yogaterapia) i formació de professorat des d'un enfocament seriós amb una ensenyança regulada segons la legislació vigent.

Amb amplis horaris, grups reduïts en una sala amb molta llum i ventilació natural, reforçat amb aparells purificadors i medidors de qualitat del aire per tal que la respiració sigui més efectiva sobre la nostra salut a tots els nivells, ja que és la base del yoga.



Avda. Ondara,18 - Baixos Pati

Tel. 630 51 74 99

Correu electrònic: beavidalma@gmail.com

www.studyoga.org

Instagram: [@studyoga_beavidal](https://www.instagram.com/@studyoga_beavidal)

TÀRREGA HOQUEI PATINS CLUB



Com ens definim?

L'hoquei patins és un esport que es juga mixte i en equip. El Tàrrrega Hoquei Patins destaca en què vol seguir treballant com fins ara i vol aconseguir ser un dels Clubs referents a la província de Lleida amb la iniciació de l' Hoquei Base.

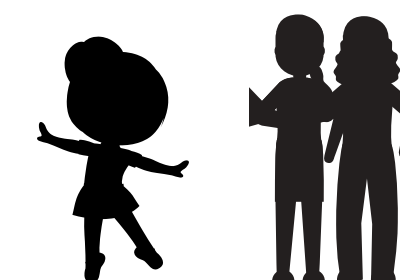
Principals objectius

Fomentar la pràctica de l'esport en els infants i joves.

Què oferim a la ciutadania?

Oferim la possibilitat de practicar l'hoquei patins des dels 3 als 18 anys, un esport molt complet i el treball en equip.

El Club disposa d'equips federats (d'edats entre 6 i 14 anys) juntament amb l' Escola d' Iniciació (d'edats entre 3 i 6 anys). Oferim als més petits (P3 a P5) la possibilitat d'iniciar-se en la pràctica del patinatge deixant-los els patins.



Carrer del Doctor Fleming, 45, Pavelló Sant Josep
Tel. 644 14 04 12

Correu electrònic: info@hoqueitarrega.com
www.hoqueitarrega.com
Instagram: [@hpc_tarrega](https://www.instagram.com/hpc_tarrega)

Benestar i
activitat física

THE GARAGE TÀRREGA



Com ens definim?



Ens definim com a referents en el món de fitness, concretament en l'entrenament funcional i cross training.

Les persones que entrenem dia a dia són el reflex perfecte de què significa formar part de la comunitat The Garage Tàrrrega.

Principals objectius



L'objectiu principal de The Garage Tàrrrega és crear una gran comunitat que destaquï per ser físicament actius, creixent de forma progressiva dins el sector.

D'altra banda, pel que fa als usuaris, tenim l'objectiu que assoleixin les seves metes passant una estona divertida i agradable per tal de millorar la seva salut mental i física.

Què oferim a la ciutadania?



El Box és com es diu al lloc on entrenem, però no només és això, és un espai per divertir-se, compartir esforç i conèixer gent que comparteix la teva passió.

Disposem d'unes innovadores instal·lacions de 400m2, dividides en 3 zones amb diferents classes. Els grups són reduïts, d'entre 8-10 persones amb un entrenador constantment pendent i adaptant el nivell de cadascú. L'activitat et preparen per ser funcional en la vida diària, imitant moviments que et pots trobar en la teva rutina.

CLASSES:

- Cross
- Funcional
- Movility
- Cross pump
- Endurance
- Open box
- Entrenaments personals



Carrer de la Segarra, 19

Tel. 629 44 84 87

Correu electrònic: thegaragetarrega@gmail.com

www.thegaragetarrega.com

Instagram: @Thegaragetarrega

Benestar i
activitat física



BENESTAR I ACTIVITAT

FÍSICA

- 1 . Ayutthaya Muay Thai Club - Cross Gym Tàrraga
- 2 . Centre Esportiu Sant Jordi
- 3 . Club d'Atletisme 100x100 Fondistes Tàrraga
- 3 . Club de Bitlles Tàrraga
- 4 . Club Futbol Sala Tàrraga
- 5 . Club Futbol Veterans de Tàrraga
- 6 . Club Natació Tàrraga
- 3 . Club Patinatge Artístic
- 7 . Consell Esportiu de l'Urgell
- 8 . Estudi de Dansa Tàrraga
- 9 . Gyas Club
- 10 . Studyoga
- 11 . Tàrraga Hoquei Patins
- 12 . The Garage Tàrraga



SALUT

ASSOCIACIÓ DE FAMILIARS DE MALATS D'ALZHEIMER I ALTRES MALALTIES NEURODEGENERATIVES



Com ens definim?

AFATC és una organització de caràcter no lucratiu. Presta els seus serveis a Tàrrrega, a usuaris procedents de tot l'Urgell i també de comarques veïnes: Segarra, Pla d'Urgell, Noguera i Segrià.

Treballa en l'atenció integral dels malalts d'Alzheimer i altres malalties del cervell, i l'acompanyament als seus familiars i vetlladors. L'AFATC està oberta a totes les persones, tant per oferir tractaments cognitius com psicològics, així com per proporcionar assessorament social.

Principals objectius

Facilitar, millorar i controlar l'assistència als malalts d'Alzheimer i altres malalties neurodegeneratives per mantenir una qualitat de vida digna en tot el possible.

Mantenir l'autonomia del malalt el màxim de temps possible amb les aules d'estimulació i tallers ocupacionals.

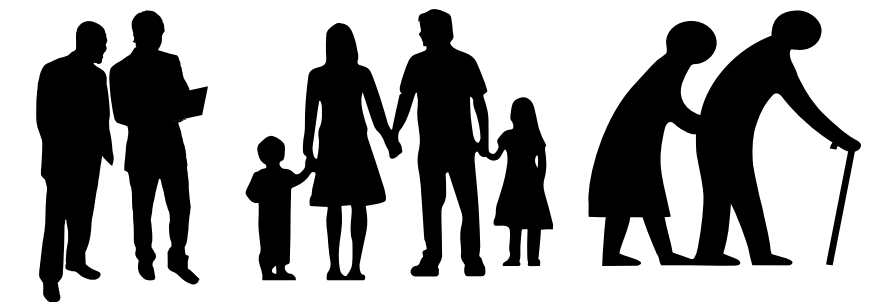
Prestar assistència social, moral i psicològica als familiars dels afectats per la malaltia.

Què oferim a la ciutadania?

Donem una atenció pluridisciplinar als nostres usuaris i a les seves famílies. També fem tallers per prevenir la pèrdua de memòria a la població en general; a la vegada poder fer detecció precoç i abordar la malaltia en etapes primerenques. D'aquesta manera podem garantir una millor evolució de la malaltia.

Serveis de l'Associació:

- Centre de dia especialitzat i menjador
- Taller d'estimulació cognitiva i de formació
- Transport adaptat
- Atenció domiciliària
- Prevenció
- Grup d'Ajuda Mútua
- Assessorament jurídic
- Servei de préstec de material ortopèdic



Carrer d'Alonso Martínez, 11

Tel. 973 50 14 78

Correu electrònic: alzheimer.tarrega@afatc.cat

www.alzheimer.tarregae.org

Facebook: Associació de Familiars de Malalts d'Alzheimer de Tàrrrega i Comarca - AFATC

ASSOCIACIÓ DE PERSONES AFECTADES DE DOLOR CRÒNIC



Com ens definim?

L'Associació de Persones Afectades de Dolor Crònic (APADOC), és una entitat sense ànim de lucre que dona suport a persones afectades de dolor crònic des de fa més de quinze anys. A través d'aquesta convivència i col·laboració es busca aprendre a conviure amb la malaltia i afrontar el futur amb esperança.

La nostra entitat es caracteritza per tenir un tracte molt proper i familiar, i podem dir que gaudim molt amb totes les activitats que es desenvolupen cada curs.

Principals objectius

Els nostres objectius són fomentar la convivència, l'ajuda mútua, la col·laboració i la comunicació entre les persones afectades de fibromiàlgia, Síndrome de fatiga crònica (SFC) i Síndrome de sensibilitat química múltiple (SQM), mitjançant les activitats que realitzem durant el curs on participem de forma activa amb les persones sòcies i sovint amb col·laboració amb altres entitats.

Social, ciutadania i
participació

Salut

Què oferim a la ciutadania?

Durant el curs (octubre a juny) a l'APADOC fem diverses activitats: taller de psicomotricitat, Tai-txi, Labors, classes de català, xerrades de diverses especialitats sobre la salut, xerrades en grup amb una psicòloga on ens reunim i fomentem la convivència i compartim experiències pròpies a través d'aquestes activitats.

També participem i celebrem festes populars i col·laborem amb programes amb finalitats socials com per exemple el Programa Sempre Acompanyats, que està adreçat a les persones grans que viuen soles.



Carrer del Segle XX, 2, baixos, Centre d'Entitats
Tel. 625 65 10 81

Correu electrònic: apadocrrrga@gmail.com

www.apadoc.org

Facebook: Apadoc Tàrrrega

ASSOCIACIÓ SALUT MENTAL ONDARA SIÓ



ASSOCIACIÓ
SALUT
MENTAL
ONDARA-SIÓ

Com ens definim?

ASMOS neix el 2006 i amb la voluntat d'acollir i recolzar els familiars de persones afectades per algun tipus de trastorn mental, residents en els municipis d'Urgell i de la Segarra.

Punt d'acollida, tractament i seguiment. La família és l'eina més propera de socialització i d'integració social de les persones amb trastorn mental, de manera que formar i donar suport als seus cuidadors és imprescindible per al bon funcionament del seu tractament.

Principals objectius

Millorar la qualitat de vida de les persones afectades de trastorn mental. Fer costat a les famílies de les persones afectades de trastorn mental i incidir en la societat per millorar els serveis socials i sanitaris per atendre les necessitats de les persones afectades de trastorn mental.

Social, ciutadania i participació

Salut

Què oferim a la ciutadania?

L'Associació Salut Mental Ondara Sió duu a terme una tasca de suport, informació i assessorament a les famílies, juntament amb una tasca de sensibilització pública i reivindicació dels drets de les persones amb problemes de salut mental, a la vegada que crea i gestiona recursos i serveis per a aquestes persones i les seves famílies:

- Acollida i informació
- Orientació i atenció psicològica
- Servei d'atenció a les famílies (Grups d'Ajuda Mútua -GAM-) i acompanyament familiar
- Tallers diversos per usuaris i socis
- Llar de suport
- Voluntariat preparat per acompanyar en diverses situacions



Carrer del Segle XX, 2, Centre d'Entitats

Tel. 973 53 16 73 / 686 15 64 25

Correu electrònic: ondarasio1@yahoo.es / gerencia@salutmentalondarasio.cat

www.salutmentalondarasio.cat

Facebook: ASMOS Ondara Sió

Instagram: @asmos_ondarasio

FISALUT SL



Com ens definim?

Fisalut Tàrrrega va ser inaugurat l'any 1983. És un dels primers centres de fisioteràpia de la província de Lleida.

El centre és un espai accessible per tothom, molt familiar i proper, amb atenció immediata.

Principals objectius

Rehabilitació del sistema musculoesquelètic i nerviós

Què oferim a la ciutadania?

Som un centre de fisioteràpia i rehabilitació on oferim fisioteràpia general (dolències físiques, post operatoris, lesions esportives, etc.), fisioteràpia geriàtrica, fisioteràpia infantil, còlics del lactant i infantil respiratòria.

Utilitzem la termoteràpia, electroteràpia, cinesiteràpia, massoteràpia i magnetoteràpia, les ones de *shock* i la punció seca.

Fem grups de gimnàstica de manteniment, cursets de natació i aquagym.



Carrer Migdia, 30
Tel. 973 31 25 64 (ext 1)
Correu electrònic: fisalutsl@hotmail.com
www.fisalut.com

Benestar i
activitat física

Salut

SERVEI DE SUPORT AL DOL DE PONENT



Com ens definim?

El Servei de Suport al Dol de Ponent és una associació sense ànim de lucre, l'objectiu de la qual és oferir acompanyament a les persones que han perdut un ésser estimat i necessiten acompanyament i suport emocional per fer el seu procés de dol, de manera individual o en grup. També oferim acompanyament a les persones en l'etapa final de la vida i assessorament a les seves famílies.

Principals objectius

- Acompanyar les persones malaltes en situació terminal per donar-los suport emocional i recursos per poder-se acomiadar del món d'una forma serena i més saludable.
- Realitzar tasques socioeducatives que afavoreixen el creixement personal i serveixin de base per a la prevenció del dol complicat.
- Acompanyar emocionalment persones que han perdut un ésser estimat, de manera individual i/o grupal.

Suport educatiu

Social, ciutadania i
participació

Salut

Què oferim a la ciutadania?

Desenvolupem accions per la normalització i la comprensió del procés de morir i del dol amb xerrades, activitats de caràcter més formatiu, d'altres més reivindicatiu, algunes fins i tot de caire lúdic.

El darrer eix que estructura la nostra activitat és la formació que oferim a professionals de diferents àmbits (funerari, educatiu o sanitari) així com en escoles, empreses, altres entitats i en la societat en general amb la finalitat de proporcionar les eines i els recursos adequats per entendre millor què és el dol i com es pot gestionar.

Plantejar a la societat reflexions i debats oberts sobre els processos de morir i el dol per millorar-los en la mesura del possible i per donar visibilitat a situacions especialment «desautoritzades» com és la mort per suïcidi o la mort perinatal.



Carrer del Segle XX, 2, Centre d'Entitats
Tel. 639 61 06 03

Correu electrònic: info@suportaldol.org
www.suportaldol.org
Instagram: @suportaldol



SALUT

- 1 . Associació de Familiars de Malalts d'Alzheimer i altres Malalties Neurodegeneratives
- 2 . Associació de Persones Afectades de Dolor Crònic
- 2 . Associació Salut Mental Ondara Sió
- 3 . Fisolut SL
- 2 . Servei de Suport al Dol de Ponent



CULTURA I ART

AGRUPACIÓ AMICS DE LA SARDANA



Com ens definim?

La sardana és una dansa popular catalana i col·lectiva que ballen les persones agafades de les mans formant una rotllana, i puntejant amb els peus els compassos de la música interpretada per la cobla.

La sardana és una dansa no excloent, de manera que qualsevol persona i en qualsevol moment del ball pot afegir-se individualment o en parella a la rotllana.

Principals objectius

Potenciar i vetllar per la continuïtat de la sardana a Tàrrrega i les seves rodalies.

Voluntat de mantenir i potenciar la sardana en tots els àmbits.

Què oferim a la ciutadania?

Som una entitat sardanista que organitza ballades, aplecs, cursets, concerts i tota activitat relacionada amb la sardana.



Carrer Vilagrassa, 16

Tel. 626 01 35 89

Correu electrònic: cvallrusines@gmail.com

Instagram: @sardanistestarrega

Lleure

Social, ciutadania i
participació

Cultura i art

ASSOCIACIÓ CULTURAL GUIXANET



Com ens definim?

L'Associació Guixanet és una entitat cultural que es va fundar, l'any 2003, per una colla de joves de Tàrrega per tal d'organitzar el Correllengua d'aquell any, una festa reivindicativa que promou un major ús social del català, un dels objectius de l'entitat.

Principals objectius

El nostre principal objectiu és dotar a la nostra ciutat de patrimoni cultural a través de la creació o la recuperació d'elements festius, celebracions populars autòctones i participatives amb la intenció que els targarins i targarines ens hi sentim identificats.

Social, ciutadania i participació

Què oferim a la ciutadania?

La possibilitat de poder participar a portar elements, a ballar balls tradicionals, a col·laborar en les activitats que organitzem, etc.

Crear i recuperar elements tradicionals i celebracions populars i divulgar-ho.

L'entitat gestiona els següents elements folklòrics de la ciutat:

- L'Àliga de Tàrrega
- Els Nans de Tàrrega
- El Ball d'Arquets de Tàrrega
- Lo Tossino
- L'Home de la Barra
- El Pregoner i els Macers de Tàrrega
- Els Grallers de la Barra
- Els Targalets
- El Ball de Cavallets Moros i Cristians de Tàrrega
- Els Gegants Tararots de Tàrrega
- El Tió de Tàrrega
- La Verreta
- L'Àliga Petita de Tàrrega
- La Targafera



Carrer Mestre Martí, 19

Correu electrònic: guixanet@guixanet.cat

www.guixanet.cat

Facebook i Intagram: [@guixanet_tarrega](https://www.facebook.com/guixanet_tarrega)

Cultura i art

ASSOCIACIÓ CULTURAL LA FAL·LERA GEGANTERA DE TÀRREGA



Com ens definim?

Som una entitat sense ànim de lucre referent, en el món geganter de la nostra ciutat.

Treballem per amor a la nostra ciutat i a la cultura catalana aportant el nostre coneixement de Tàrrrega per tot Catalunya i en alguns casos fora, fent intercanvis amb altres ciutats i participant en festes de nivell nacional almenys un cop l'any.

Principals objectius

Fer contents els més petits i organitzar un cop l'any una trobada geganterera per la festa major de maig.

L'essencial en una bona colla és la unió per passar-ho bé, gaudir en les diferents activitats, com viatjar, menjar, ballar, riure, fer riure, suar i, fins i tot patir portant els gegants i els petits capgrossos.

Què oferim a la ciutadania?

Volem ser una colla ben avinguda de companys i companyes, que tot i tinguem diferents gustos i maneres de pensar, ens sabem respectar els uns als altres, pel fet de coincidir en el món folklòric, cultural o senzillament per distreure'ns tots plegats, anant de trobada en trobada coneixent una mica més el nostre país, i si pot ser l'estranger.



Carrer Segle XX, 2, Centre d'Entitats
Tel. 650526894

Correu electrònic: gegantstarrega@gmail.com

www.falera.tarregae.org

Instagram: @gegantstarrega

Lleure

Social, ciutadania i
participació

Cultura i art

ASSOCIACIÓ GALACTICAT



Com ens definim?

El Festival GALACTICAT està organitzat per professionals del món del cinema, de la producció, del màrqueting, del disseny, del periodisme, etc.

El major dels nostres reptes, com a societat, és el d'educar els membres de les societats futures en la capacitat i el criteri, ajudar a crear ciutadans cívics, amb capacitat crítica i capacitat de decisió.

Principals objectius

L'objectiu principal són els FUTURS ESPECTADORS EXPERTS.

- Igualtat d'oportunitats, als estudiants de les zones rurals amb els de la resta del país, promovent la creativitat amb les escoles, el creixement personal i l'educació emocional de la infància.
- Donem suport al talent local, territorial i nacional i també al teixit comercial de les zones rurals amb la creació de nous públics.
- Apropem la cultura cinematogràfica contemporània a les zones rurals i cohesionem el teixit social de les zones rurals a través de la creació d'una nova oferta cultural.
- Promovem la indústria cinematogràfica, amb inversió nacional i internacional, en el nostre territori.

Suport educatiu

Lleure

Cultura i art

Què oferim a la ciutadania?

Projecte educatiu al voltant del cinema a partir dels 12 anys i en endavant, en funció de l'activitat i la programació.

- GalactiCurs + Festival de cinema
- Galacticat amb programació molt extensa de curtmetratges de tots els gèneres i llargmetratges de gènere fantàstic i terror.

Tota la programació del Festival està escollida amb molta cura per contribuir a aquesta missió. El missatge, el fil argumental, el disseny de la cartelleria, de quina manera invertim el pressupost i amb quins proveïdors, qui són els nostres partners i col·laboradors, com tractem als artistes i als creadors, als veterans i als novells, així com a les seves obres i, finalment, quina importància donem a les emocions en tot el procés de producció de cada nova edició.



Carrer del Mig, 12 - Penelles
Tel. 699 48 02 55

Correu electrònic: info@galacticat.cat
www.galacticat.cat

Instagram i Facebook: [@mostragalacticat](https://www.instagram.com/mostragalacticat)

ASSOCIACIÓ PAUPATERRES



Com ens definim?

L'Associació Paupaterres és una entitat sense ànim de lucre, la qual organitza el festival musical de referència de les Terres de Lleida. Paupaterres destaca per ser un festival totalment transversal tant des del punt de vista de gèneres musicals com d'edats. Un festival que a diferència d'altres i a través del voluntariat té la particularitat que tothom hi pot accedir, sense importar la seva classe social, nivell econòmic, etc.

Principals objectius

L'Associació Paupaterres té com a objectiu principal organitzar el Festival Paupaterres per tal d'esdevenir un punt de trobada en les nits estiuenques de famílies, joves i melòmans, on el públic pugui descobrir, escoltar i gaudir de diferents propostes musicals, gastronòmiques i d'artesanía.

Lleure

Què oferim a la ciutadania?

L'espai més gran del festival compta amb dos escenaris: un pensat per a grans formacions i un altre que presideix l'espai del sopar. Al voltant del recinte s'hi troba tota mena de propostes gastronòmiques per a tots els gustos i dietes. També, hi ha un lloc especial de paradetes d'artesanía amb tota mena d'articles al mercat que dona la benvinguda al festival.

Dins la programació hi ha una part destinada als més petits, específicament al públic familiar. El PaupaKids inclou activitats, tallers i espectacles que cada any agafen una temàtica diferent. Finalment, s'organitzen activitats paral·leles on Tàrrega s'omple de tallers de percussió, concerts-vermut, assajos oberts, etc; durant gairebé tota una setmana.



Carrer Vilagrassa, 2

Tel. 619 19 72 24

Correu electrònic: info@paupaterres.cat

www.paupaterres.cat

Facebook i Instagram: @paupaterres

Cultura i art

CENTRE CULTURAL DE TÀRREGA



Com ens definim?

El Centre Cultural de Tàrrrega és una entitat que vetlla pel patrimoni i interessos culturals de Tàrrrega i del seu entorn, molt lligada a la societat targarina.

Principals objectius

Promoure la cultura a Tàrrrega i comarca de l'Urgell.

Què oferim a la ciutadania?



Organitza els PREMIS CULTURALIA, a més, cada mes es realitza una sortida cultural, que anomenem "DESCOBERTES DE L'ENTORN", intentant combinar caminar, amb el coneixement del patrimoni cultural i també sortides més llargues, de dos o tres dies, preferentment el pont de l'1 de maig.

Una o dues vegades a l'any anem al teatre en autocar, ja sigui a Barcelona o bé a Lleida. Anualment, organitzem la festa del "dijous gras", única a la província, i últimament en col·laboració amb l'Agrat, assegurant una divertida vetllada, on no hi falten les truites i la coca de llardons, amenitzada musicalment per pair-ho millor.

També organitzem conferències i tertúlies de temes molt variats, no solament culturals sinó també econòmics i d'actualitat, intentant captar el que dia a dia preocupa a la gent, reflexionant i obrint després col·loquis actius on tothom hi pot dir la seva.

Editem una revista anomenada CULTURÀLIA on fem difusió de les nostres activitats i posem en valor a artistes, entitats i sempre en l'avantguarda cultural de les Terres de Lleida.

Carrer de Sant Antoni Maria Claret, 17, 2n

Tel. 660 08 94 44

Correu electrònic: centre@culturaltarrega.org

www.culturaltarrega.org

Instagram: [@centreculturaltarrega](https://www.instagram.com/centreculturaltarrega)

Lleure

Social, ciutadania i
participació

Cultura i art

CIRCUIT URGELLENC SA

Com ens definim?



Circuit Urgellenc SA gestiona sales de cinema arreu de Catalunya i altres comunitats des de fa casi 70 anys.

El Cinema Majèstic de Tàrrega disposa de dues sales, les quals donen cabuda a 333 persones en la gran i a 99 en la petita, i mantenen la programació estable de cinema a la capital de l'Urgell; treballant de manera estreta a més en la seva programació amb moltes associacions i entitats de la zona.

Principals objectius



Crear vincles i dinàmiques que encaminen el cinema de Tàrrega a treballar per la inclusió social, per l'educació i per la creació de valors al mateix temps que es manté la programació d'estrenes més actual.

Què oferim a la ciutadania?



Exhibició de cinema a les sales o bé a altres indrets.

Estrenes de pel·lícules, programació de cine club "La Lloca", Festival Galacticat, cicle de cinema infantil en català CINC, retransmissions d'òperes, Cicle Gaudí a Tàrrega, programació de cinema escolar i projeccions per Entitats del Territori



Avda. Catalunya, 56

Tel. 973 30 27 05 - 973 61 05 19 - 609 76 22 00

Correu electrònic: gerencia@circusa.com / cinetarrega@circusa.com

www.circusa.com/tarrega

Instagram: @circuiturgellenc

CORAL INFANTIL MESTRE GÜELL



Com ens definim?

Som una entitat cultural sense ànim de lucre fundada el 1963 pel matrimoni Josep Cercós i Emilia Ribera amb la finalitat de fer gaudir el cant coral als nens i nenes de 4 a 16 anys.

La coral és una secció de l'Ateneu de Tàrrrega i a la vegada forma part del Secretariat de Corals Infantils de Catalunya, el SCIC.

Totes les direccions de la coral són professionals, tenen estudis musicals i de direcció coral, i col·laboren voluntàriament en aquesta activitat.

Principals objectius

El nostre objectiu és transmetre els valors del cant coral com el treball en grup, l'esforç, el companyerisme, la sensibilitat, el sentit crític... a tots els cantaires i compartir el nostre amor per la música amb altres corals de Catalunya.

Suport educatiu

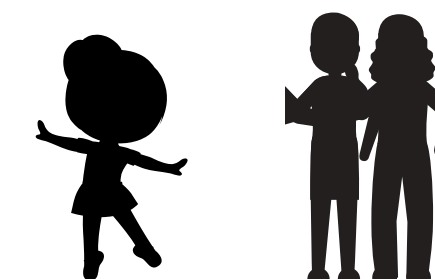
Lleure

Cultura i art

Què oferim a la ciutadania?

Les nostres principals actuacions a la ciutat de Tàrrrega són: el concert de Santa Cecília, el concert de Nadal, la cantada de Caramelles per la ciutat, la participació a l'Eixideta durant la festa Major de maig i el concert de fi de curs.

A més, cada curs participem en les activitats que organitza el SCIC com poden ser: colònies, trobades o intercanvis amb altres corals de Catalunya, cantates a l'Auditori de Barcelona, a l'Auditori de Lleida o al Palau Sant Jordi cada cinc anys.



Plaça el Carme, 14. Teatre Ateneu

Tel. 646 90 77 51

Correu electrònic: cimestreguell@gmail.com

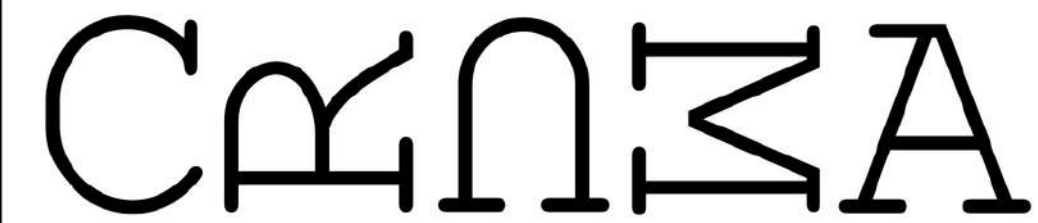
www.coralimestreguell.blogspot.com

Instagram: [@coralimestreguell](https://www.instagram.com/coralimestreguell)

Facebook: Coral Infantil Mestre Güell

CRUMA

TALLER D'ARTS ESCÈNIQUES DE TÀRREGA



Com ens definim?

Cruma és un projecte que fomenta la unió entre arts escèniques i societat a Ponent. Un espai de formació i pràctica amb l'objectiu d'utilitzar les arts escèniques com a eines de creixement personal.

Principals objectius

Apropar les arts escèniques a la ciutadania de Tàrrega.
 Transmetre els valors que aporten el teatre per tal de realitzar un treball de creixement personal.
 Crear sinèrgies i treball en xarxa amb els diferents agents culturals del territori.

Suport educatiu

Què oferim a la ciutadania?

CRUMA és un projecte únic en el territori. Entenem les arts escèniques com una eina de transformació social i creixement personal.
 El professorat està format i amb experiència en les arts escèniques a la vegada que en actiu dins la professió. Un espai de qualitat i de proximitat. Treballem amb transparència cap a les famílies i amb escolta i respecte cap als alumnes.

Oferim classes setmanals de teatre, teatre musical, teatre de carrer i circ per a totes les edats. A més de monogràfics especialitzats, cursos, colònies, etc. Cruma també fa tallers d'expressió a altres espais com centres educatius, associacions i empreses.



Carrer del Montsec, 2
 Tel. 640 56 04 98

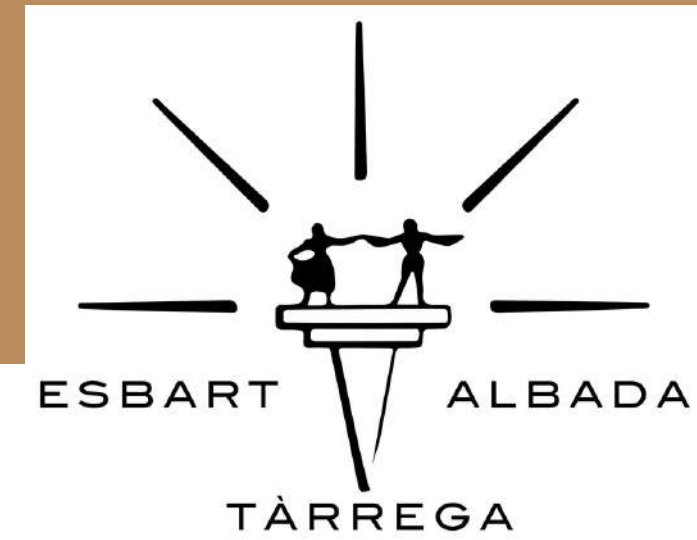
Correu electrònic: hola@crumataller.com

www.crumataller.com

Instagram: [@crumataller](https://www.instagram.com/crumataller)

Cultura i art

ESBART ALBADA DE TÀRREGA



Com ens definim?



L'Esbart Albada és l'agrupació de danses tradicionals més antiga de les terres de Ponent. Té el seu origen en la reunió de 20 de novembre de 1952, fruit de la implicació ciutadana, sobretot de persones vinculades a les diferents colles sardanistes que existien en aquell moment a Tàrraga.

Som un grup de persones que ens agrada ballar, aprendre, recuperar danses de la nostra ciutat i d'arreu dels països catalans i donar-les a conèixer en les nostres actuacions. Som un grup molt divers, tant en edats com en experiència prèvia en dansa: alguns comencen de zero, però tots plegats, amb moltes ganes, ens ajudem i passem estones molt divertides.

Principals objectius



Donar continuïtat a les danses.

Com a repte de futur tenim el projecte de recuperació del ball de Valencians, una antiga manifestació folklòrica que a la nostra ciutat es remunta a l'any 1973.

Què oferim a la ciutadania?



El repertori de danses del nostre esbart arriba a una norantena de títols entre l'extens catàleg de balls tradicionals dels Països Catalans.

Habitualment assagem els divendres als baixos de l'Ateneu en tres horaris diferenciats per grups de edats.

Realitzem sortides i activitats puntuals amb actuacions a festes majors.



Plaça del Carme, 14, Teatre Ateneu
Tel. 629 36 09 90

Correu electrònic: esbartalbada@gmail.com

Facebook: [Esbart Albada Tarrega](https://www.facebook.com/EsbartAlbadaTarrega)

Instagram: [@esbartalbada](https://www.instagram.com/esbartalbada)

Lleure

Cultura i art

GRUP DE TEATRE BAT



Com ens definim?



El Grup de Teatre BAT es va fundar l'any 1953, des de llavors no s'ha parat de fer teatre, a més en els anys s'han creat diferents seccions com la de diables el 1986, batbatuka el 2006 i des de l'any 1988 som els encarregats d'organitzar la cavalcada de reis a la ciutat.

Principals objectius



El principal objectiu és fer teatre o qualsevol de les altres activitats que fem, passar-ho bé i fer gaudir al públic amb els nostres espectacles.

Què oferim a la ciutadania?



Activitat teatral, cultural i lúdica.



Carrer del Garbí, 4, Poligon Riambau
Tel. 606 38 25 26

Correu electrònic: bat@bat-teatre.net
www.bat-teatre.net

Facebook, Instagram i Twitter: @batteatre

Lleure

Cultura i art



Com ens definim?

Museu de Tàrrrega i la comarca de l'Urgell situat a l'antic casal senyorial de cal Perelló. El museu acull 4 exposicions permanents: Els ibers a l'Urgell; Tragèdia al call. Tàrrrega 1348 (sobre la convivència i conflictivitat entre jueus i cristians a la Tàrrrega medieval); les sales Nobles de cal Perelló i forjant un sistema artístic. Tàrrrega 1875-1965 (centrada en els artistes i la dinàmica artística a Tàrrrega en aquest període).

El museu també té col·leccions no exposades de paleontologia de l'oligocè mitjà i també de caràcter etnològic en el seu fons. Té una sala d'exposicions temporals, sala de tallers didàctics i tallers d'arqueologia i restauració. L'entitat investiga, custòdia i difon el llegat de Tàrrrega i de la comarca de l'Urgell.

Principals objectius

El principal objectiu del museu és investigar i potenciar el coneixement del llegat històric i artístic de Tàrrrega i la seva comarca.

Custodiar i preservar aquest llegat i transmetre i compartir el coneixement a la ciutadania per a enfortir el sentiment col·lectiu de pertinença.

Suport educatiu

Lleure

Social, ciutadania i
participació

Cultura i art

Què oferim a la ciutadania?

El museu ofereix diferents tipus de visites guiades a les exposicions permanents del propi museu i també a ciutat i a elements patrimonials de Tàrrrega com el pou del gel, l'adoberia del Molí del Codina, muralles, call, etc. Oferim tant visites per públic general com per públic escolar. El museu ofereix tallers i activitats didàctiques als centres educatius.

El museu fa entre 1 i 2 cicles de conferències anuals. També fa presentacions de llibres i diferents activitats per la difusió del patrimoni. Acull actuacions musicals, teatrals i artístiques en general. Té una variada política d'exposicions temporals amb una mitjana de 5 a 6 exposicions anuals gratuïtes.



Carrer Major, 11

Tel. 973 31 29 60

Correu electrònic: info@museutarrega.cat

www.museutarrega.cat

Facebook: Museu Tàrrrega

Instagram i Twitter: @Museutarrega

MUSEU TREPAT



Museu Trepat de Tàrrrega
MNACTEC

Com ens definim?

Museu situat a l'antiga fàbrica de maquinària agrícola J. Trepat. Un Museu que conserva i preserva l'atmosfera original en l'interior de les seves naus, on la foneria, el taller de modelistes i el taller de mecanitzat, juntament amb les antigues oficines, formen un recorregut visitable que és com un viatge al túnel del temps. L'any 2014 va entrar dins el Sistema Territorial de Museus de la Ciència i la Tècnica de Catalunya com una indústria única per explicar la mecanització i la transformació del camp català i nacional.

Principals objectius

Esdevenir un lloc **pol d'activitats** culturals amb propostes diversificades que permetin aprofundir en l'antic espai industrial des de vessants diferents com l'art, l'educació, la música, les arts escèniques i els llenguatges audiovisuals. Ser un referent actiu en la proposta cultural de Tàrrrega. Omplir un buit de recerca en temes d'indústria i innovació a les terres de la plana de Lleida.

Suport educatiu

Lleure

Cultura i art

Què oferim a la ciutadania?

Som un museu on la recerca i el valor dels testimonis conflueixen en una atmosfera única que s'ha preservat intacta fins als nostres dies, esdevenint un escenari crític on establir diàlegs actuals i útils pels reptes que les innovacions provoquen en els nostres contextos socials, laborals i territorials.

Oferim visites guiades, tallers educatius i estem oberts a propostes i dels nostres públics adaptant les necessitats sense perdre l'essència com a lloc de memòria i element identitari de les terres de Lleida del segle passat.



Avda. Josep Trepat i Galceran, 9
Tel. 973 31 16 16

Correu electrònic: informacio@museutrep.at
www.museutrep.at
Instagram: @museu_trep.at

ORFEÓ NOVA TÀRREGA



Com ens definim?

L'Orfeó Nova Tàrrrega és una de les agrupacions corals més significatives de la capital de l'Urgell, i també una de les entitats més emblemàtiques del teixit associatiu targarí.

Forma part de la secció artística de la Societat Ateneu de Tàrrrega.

Principals objectius

Aprendre diferents tècniques de cant.

Oferir actuacions de cant.

Gaudir de bona companyia i promoure la cultura targarina.

Què oferim a la ciutadania?

Cant coral per majors de 18 anys.

Nombroses generacions de targarins i targarines han passat per les seves files, servint d'aprenentatge musical i donant peu a la creació d'altres corals.



Plaça del Carme, 4

Tel. 679 17 34 20

Correu electrònic: orfeonovatarrega@yahoo.es

Facebook: Orfeó Nova Tàrrrega

Social, ciutadania i
participació

Cultura i art

PARRÒQUIA STA.MARIA DE L'ALBA



**Parròquia de
Santa Maria de l'Alba**
TÀRREGA

Com ens definim?

Som la comunitat cristiana catòlica de Tàrrega, una entitat d'església amb un ambient de comunitat, de la caritat i l'espiritualitat.

L'Església de Santa Maria de l'Alba és una obra de Tàrrega (Urgell) protegida com a bé cultural d'interès nacional, en la categoria de Monument Històric.

Principals objectius

Transmetre la fe en Jesús.

Què oferim a la ciutadania?

Oferim ajuda espiritual, formació i ambient de fraternitat.



Plaça Major, 2

Tel. 973 31 03 77

Correu electrònic: parroquiatarrega@hotmail.com

Instagram: [@parroquia_tarrega](https://www.instagram.com/parroquia_tarrega)

Social, ciutadania i
participació

Cultura i art



CULTURA I ART

- 1 . Agrupació Amics de la Sardana
- 2 . Associació Cultural Guixanet
- 3 . Associació Cultural la Fal·lera Gegantera de Tàrraga
- 4 . Associació Galacticat 
- 5 . Associació Paupaterres
- 6 . Centre Cultural Tàrraga
- 7 . Circuit Urgellenc SA
- 8 . Coral Infantil Mestre Güell
- 9 . Cruma Taller Arts Escèniques de Tàrraga
- 8 . Esbart Albada Tàrraga
- 10 . Grup de Teatre Bat
- 11 . Museu Comarcal de l'Urgell
- 12 . Museu Trepat de Tàrraga
- 13 . Orfeó Nova Tàrraga
- 14 . Parròquia Sta. Maria de l'Alba



MEDI AMBIENT I CURA DE L'ENTORN

ASSOCIACIÓ D'AMICS DE L'ARBRE DE TÀRREGA



Com ens definim?

Som els masovers del Parc de Sant Eloi a Tàrrrega. L'Associació d'Amics de l'Arbre va ser fundada l'any 1913, on la serra era totalment erma.

Som una associació que s'anticipa al futur ecològic amb la protecció i creació de la natura.

Principals objectius

La nostra finalitat principal és la construcció, l'atenció, la promoció i la divulgació del parc de Sant Eloi; a través dels seus arbres, de noves plantacions, d'atenció dels seus passeigs, fonts i espais emblemàtics, tot procurant-ne la seva conservació i millora.

Cuidar, respectar i millorar el Parc de Sant Eloi en tota la seva extensió.

Celebració de conferències amb la finalitat de propagar l'afecció pels arbres.

Què oferim a la ciutadania?

Manteniment i millora del parc mitjançant l'associació de socis i la gestió de la junta organitzada per assemblees anuals dels socis.

Les activitats que es porten a terme són la plantació d'arbres, la construcció de passeigs i la celebració d'esport a la serra de Sant Eloi de Tàrrrega. També per celebrar, anualment i a perpetuïtat, la Festa de l'Arbre per als nens de l'escola nacional i els dels altres col·legis que s'hi vulguin adherir.



Passeig de la Mare de Déu de Montserrat, s/n - Parc de Sant Eloi
Tel. 605 09 42 79

Correu electrònic: info@amicsarbre.cat

www.amicsarbre.cat

Intagram: @parcsanteloi

Lleure

Medi ambient

GRUP D'ECOLOGIA I DE MEDI AMBIENT



Com ens definim?



El Grup d'Ecologia i Medi Ambient, GEMA, som un conjunt de ciutadans de les nostres comarques, preocupats pel medi natural del nostre entorn. Treballem per la difusió i la protecció del medi natural. Vetllarem pel compliment de les lleis i normatives ambientals municipals, nacionals i europees.

Principals objectius

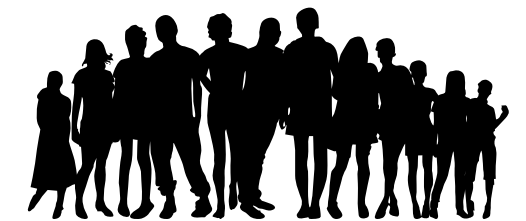


L'estudi, la sensibilització, la protecció i la divulgació del patrimoni natural i rural de les nostres comarques per treballar en la millora del nostre medi ambient.

Què oferim a la ciutadania?



Volem col·laborar amb els ciutadans i amb totes les administracions, entitats i institucions que tinguin els mateixos valors. Oferim activitats, informació, suport, assessorament, taller orientat al medi natural i a l'ecologia.



Carrer de Jaume Balmes, 31

Tel. 629 77 08 76

Correu electrònic: gema.tarrega@gmail.com

www.gematarrega.org

Intagram: [@grup_ecologia_medi_ambient](https://www.instagram.com/grup_ecologia_medi_ambient)

Facebook: [@grupgema](https://www.facebook.com/grupgema)

LA GATERA DE TÀRREGA



Com ens definim?



Acollida, a les instal·lacions municipals, dels gats i gates abandonats, perduts o ferits que arriben a través de la Policia Local i/o de la regidoria de Serveis Municipals i Medi Ambient de l'Ajuntament de Tàrrrega.

Què oferim a la ciutadania?



Promoure adopcions responsables, vetllar pel benestar animal i fer campanya de conscienciació a la ciutadania sobre la importància d'esterilitzar, xipar i no abandonar els gats i gates.

Principals objectius



Prevenió, control i tractament de malalties dels gats de la Gatera dut a terme per voluntaris, cuidadors, veterinaris, col·laboradors, etc. Promoció a les xarxes socials dels fins de l'associació i el dia a dia a la Gatera.

Fer treball cooperatiu amb altres associacions, escoles i entitats de Tàrrrega i voltants.



Carrer La Solana, s/n
Tel. 649 86 12 67

Correu electrònic: lagateradetarrega@gmail.com
Instagram: [@lagateradetarrega](https://www.instagram.com/lagateradetarrega)

Social, ciutadania i
participació

Medi ambient

SOCIETAT PROTECTORA D'ANIMALS DE TÀRREGA



Com ens definim?



Som una societat sense ànim de lucre dedicada al refugi, protecció i posterior adopció de gossos abandonats de la comarca de l'Urgell.

La Protectora d'Animals de Tàrrrega es va fundar el 1996 i és gestionada per voluntàries.

ESTIMEM ELS ANIMALS!

Principals objectius



A la protectora ens ocupem dels gossos i gosses abandonats i perduts de l'Urgell. El nostre propòsit és ser un lloc de pas (tristament necessari) on salvar, protegir, estimar, dignificar i aconseguir famílies adoptives per a qui han tractat amb menyspreu.

Recuperar somriures perduts i recompondre ànimes trencades.

Suport educatiu

Social, ciutadania i
participació

Medi ambient

Què oferim a la ciutadania?



Des de la protectora ens esforcem per cobrir les necessitats del dia a dia i millorar la vida dels nostres gossos, i gràcies a l'ajuda de la ciutadania podrem fer canvis, cobrir despeses imprevistes, urgències i intervencions quirúrgiques costoses, millorar les instal·lacions, comprar collars antiparasitaris i moltes altres coses.

A més, volem transmetre a la ciutadania el NO ABANDONAMENT, NO MALTRACTE ANIMAL i evitar que hi hagi gossos, sense llar, rondant per la ciutat.

Les visites són concertades anteriorment.



Protectora d'Animals de Tàrrrega

Tel. 603 64 14 14 - 670 31 33 10

Correu electrònic: protectora.animals@hotmail.com

Facebook i Instagram: @protectoratarrega



MEDI AMBIENT

- 1 . Associació d'Amics de l'Arbre de Tàrrega
- 2 . Grup d'Ecologia i de Medi Ambient
- 3 . La Gatera
- 4 . Societat Protectora d'Animals de Tàrrega

