

# PLA D'OBERTURA DE L'ESCOLA SALOU

## CURS 20-21

### OBERTURA DEL CENTRE CURS 20-21:

- Matí 8.50h
- Tarda 14.50h

Es prega molta puntualitat

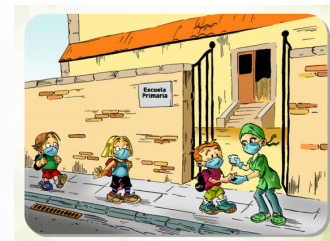


CURS	ENTRADIES	SORTIDES
EDUCACIÓ INFANTIL: C/ Maria Castillo		
P3	8.50h	12.20h
	14.50h	16.20h
P4 i P5	9.00h	12.30h
	15.00h	16.30h
EDUCACIÓ PRIMÀRIA: C/ Rosa Sensat (porta principal)		
1r	9.00h	12.30h
	15.00h	16.30h
2n	8.50h	12.20h
	14.50h	16.20h
6èA i 6èB	8.55h	12.25h
	14.55h	16.25h
EDUCACIÓ PRIMÀRIA: C/ Rosa Sensat (rampa)		
3r i 5è	8.55h	12.25h
	14.55h	16.25h
4t	8.50h	12.20h
	14.50h	16.20h
6èC	9.00h	12.30h
	15.00h	16.30h

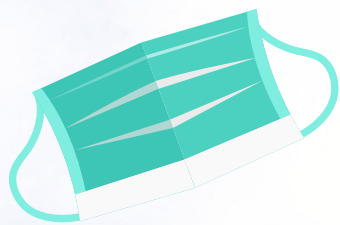


### MESURES DE PREVENCIÓ

- Els alumnes d'educació infantil entraran acompanyats amb un únic familiar.
- Cada dia a l'entrar a l'escola i quan es trobin malament, se'ls hi pendrà la temperatura.
- Tot l'alumnat de primària haurà de portar la mascareta fins a l'aula i en els espais comuns.
- Educació infantil: no és obligatori, però altament recomanable.
- Educació primària: quan hi hagi risc epidemiològic alt caldrà portar-la sempre. En baix risc no caldrà portar-la dins el grup estable.



- Els alumnes s'hauran de rentar les mans: a l'entrada, abans d'esmorzar, després del pati, abans d'anar al menjador...



### QUÈ S'HA DE TENIR EN COMPTE ABANS D'ACCEDIR AL CENTRE EDUCATIU?

- L'alumne/a no pot tenir una temperatura superior als 37,5° ni haver reduït la temperatura amb antitèrmics.
- L'alumnat més gran de 6 anys hi ha d'entrar amb la mascareta ben posada.
- L'alumne/a no pot tenir cap d'aquests símptomes:
  - Febre o febrícula
  - Tos
  - Dificultat per a respirar
  - Mal de coll
  - congestió nasal
  - Vòmits o diarrees
  - Mal de cap
  - Malestar
  - Dolor muscular





A més a més, cap persona pot accedir-hi si:



- Està en aïllament per ser positiu de COVID-19.
- Està en **espera del resultat d'una PCR** o una altra prova de diagnòstic de COVID-19.
- **Conviu** amb una persona diagnosticada de COVID-19.
- Està en **aïllament preventiu** per ser contacte estret d'un positiu per COVID-19.

## GRUPS ESTABLES

- Com a mesura excepcional s'han **reestructurat** els grups de 1r a 6è.
- Els alumnes sempre estaran amb el **seu grup estable**.
- Quan **entri un altre mestre/a**, aquest portarà mascareta.



## ORGANITZACIÓ DE L'ESBARJO

- Aquest curs 2020-2021, hi haurà **dos horaris de patis**:
  - **Educació infantil** d'11.30 a 12.00h
  - **Educació primària** d'11.00h a 11.30h.
  - Els alumnes de **cicle inicial** faran **pati a infantil i cicle mitjà i superior al pati de primària**.
  - Cada grup tindrà les seves **joguines** (pales, cubells, pilotes) que seran desinfectades en acabar l'activitat.
  - Els **grups seran estables** i estaran **separats per diferents espais**.



## SERVEI DE MENJADOR "MENJARS MEDITERRÀNEA"

- **Tots els infants dinaran al menjador**, mentre les condicions sanitàries ho permetin, en dos torns:
  - Primer torn: **12.40h**
  - Segon torn: **13.45h**
- El menjador es **netejarà, desinfectarà i ventilarà** abans del servei, entre cada torn i després del servei, cada dia.
- Les entrades seran esglaonades **seguint els horaris i circuits** marcats per l'escola.
- Els nens **seuran sempre amb els del seu grup estable** i distanciats de la resta dels grups.
- Aquest curs **no es portaran bates, pitets ni necesser**.
- Els alumnes de P3 faran migdiada en 2 espais diferenciats i es desinfectaran els llitets diàriament.



## ACOLLIDA MATÍ/TARDA

- Cada nen/a ha d'anar acompanyat per un **únic familiar** fins a la porta de vidre.
- Abans d'entrar al centre **se li pendrà la temperatura**. Si és superior a 37,5, no podrà accedir per prevenció.
- S'haurà de rentar les mans amb **gel hidroalcohòlic**.
- Un cop dins han de **mantenir la distància de seguretat d'1,5 metres** amb la resta de persones que estiguin a l'espai d'acollida.
- Quan **acaba el període d'acollida**, els alumnes són acompanyats a la seva aula de referència.
- Acabat l'horari d'acollida cal **ventilar, netejar i desinfectar l'espai**.



## ACTIVITATS EXTRAESCOLARS

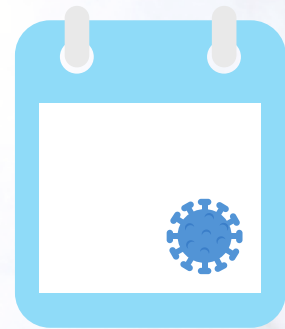
- **Per a les activitats extraescolars**, s'ha acordat que el **primer trimestre no hi hauran** activitats extraescolars i el segon trimestre **es tornarà a parlar, segon l'evolució de la pandèmia**. Aquesta decisió l'han pres conjuntament totes les AMPAs de Salou de les escoles públiques.





## PROTOCOL D'ACTUACIÓ EN CAS DE DETECTAR UN POSSIBLE CAS DE COVID-19

- Es posarà en marxa un protocol d'actuació si es detecta una sospita de cas, que inclourà la **ràpida coordinació entre els serveis territorials d'Educació i de Salut pública**. S'haurà de concretar d'acord amb la descripció i la situació del centre i la seva relació amb l'equip d'atenció primària.
- Gestió de possibles casos:
  - **Què fer si se sospita que un alumne/a té símptomes de covid-19?**
    - Se l'ha de portar a un **espai separat d'ús individual**
    - Se li ha de **posar una mascareta quirúrgica** (tant a la persona que ha iniciat símptomes com a la persona que quedi al càrrec)
    - Es pren la temperatura
    - **Contactar amb la família** per tal que vinguin a buscar a l'alumne/a. Si no es localitza a la família, caldrà romandre amb l'alumne/a al centre.
    - Si presenta símptomes de gravetat, s'ha de **trucar al 061**
  - **Davant d'un cas d'un alumne o personal del centre sospitós de covid-19 que roman al seu domicili, què cal fer mentre no es confirmi si és positiu?**
    - L'activitat del centre continuarà **amb normalitat** a l'espera del resultat.
  - **Què cal fer si es dona un cas de covid-19 al centre?**
    - Cal **comunicar-ho al servei territorial**, que ho comunicarà a **Salut pública**, que donarà les **instruccions sobre les mesures de quarantena** que cal prendre.
  - **Qui decideix les mesures que cal prendre en el centre davant d'un cas positiu de covid-19?**
    - Les **autoritats sanitàries** competents.



## SECRETARIA

- **Horari:**
  - 9.00h a 13.30h i de les 15.00h a les 16.30h, **telefònicament**.
  - De dilluns a divendres **atenció al públic presencial** de 9.30h a 10.30h.
  - Demanar cita prèvia al telèfon: **977 38 36 46 / 688 323 563**

