



REOBERTURA DE CENTRES ESCOLA SALOU

De l'1 al 19 de juny

ASSISTÈNCIA VOLUNTÀRIA

QUI POT VENIR? QUAN I COM?

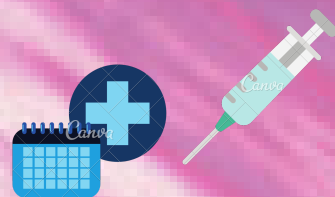
EDUCACIÓ INFANTIL (3-6 ANYS)

ELS NENS/ES D'EDUCACIÓ INFANTIL PODRAN
ASSISTIR VOLUNTÀRIAMENT AL CENTRE SI
COMPLEIXEN AQUESTS 3 REQUISITS

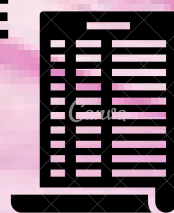
1. TOTS ELS ADULTS DE LA UNITAT
FAMILIAR TREBALLEN FORA DE CASA



2. LA FAMÍLIA ENTREGA UNA DECLARACIÓ,
CONFORME EL SEU FILL/A ESTÀ AL DIA
AMB LES VACUNES



3. LA FAMÍLIA ENTREGA LA DECLARACIÓ
JURADA QUE FACILITARÀ EL CENTRE



DE 9.00H A 13.00H

A P3 UN MÀXIM DE 8 ALUMNES PER GRUP
I P4 I P5 UN MÀXIM DE 10 ALUMNES PER
GRUP



ALUMNES DE 1r a 5è

1. A PARTIR DEL 8 DE JUNY ELS ALUMNES
PODRAN VENIR UN DIA I HORA
ESTABLERT PEL TUTOR/A, PODRAN VENIR
AMB UN DELS PROGENITORS



2. L'ATENCIÓ SERÀ DE MANERA
INDIVIDUAL, DURADA DE 15 MINUTS



3. CALDRÀ QUE ELS ALUMNES I LES
FAMÍLIES PRESENTIN LA
DOCUMENTACIÓ REQUERIDA



ALUMNES DE 6è

1. L'ESCOLA OBRE PER FER UN ACOMPANYAMENT TUTORIAL I ACOMIADAMENT DEL CURS



2. DURANT LA SETMANA DEL 15 AL 19 DE JUNY, CADA ALUMNE/A ASSISTIRÀ A 1 REUNIÓ A L'ESCOLA EN PETIT GRUP (MÀXIM 13 ALUMNES)



2. LA DURADA DE LA SESSIÓ SERÀ D'1 HORA I 1/2



3. LA TUTORA ES POSARÀ EN CONTACTE AMB VOSALTRES PER COMUNICAR-VOS EL DIA I L'HORA DE LA REUNIÓ

4. VENIR DE MANERA VOLUNTÀRIA

5. CALDRÀ QUE ELS ALUMNES I LES FAMÍLIES PRESENTIN LA DOCUMENTACIÓ REQUERIDA

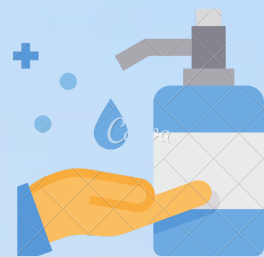


QUINES MESURES D'HIGIENE S'HAN DE PRENDRE?

L'ESCOLA SEGUIRÀ LES INDICACIONS DEL PLA D'OBERTURA APROVAT PEL PROCICAT

RENTAT DE MANS

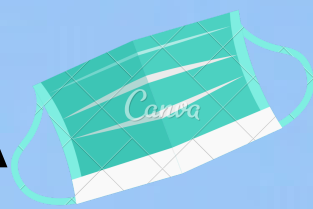
A L'ARRIBADA AL CENTRE ES PROPORCIONARÀ SOLUCIÓ HIDROALCOHÒLICA PER RENTAR LES MANS D'ADULTS I D'INFANTS



DISTÀNCIA FÍSICA

MANTENIMENT DE LA DISTÀNCIA DE 2m NECESSÀRIA ENTRE LES PERSONES EN TOTES LES SITUACIONS (MENTRE ESPEREM A SER ATESES, DURANT LA CITA, A LA SORTIDA)

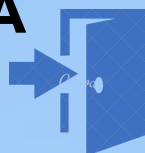
EL PROGENITOR/A PORTARÀ MASCARETA



L'ALUMNE/A PORTARÀ MASCARETA EN CAS DE NO PODER MANTENIR LA DISTÀNCIA DE SEGURETAT

EL PERSONAL DOCENT I NO DOCENT PORTARAN MASCARETA

ENTRADA I SORTIDA DEL CENTRE DIFERENCIADA



EN ACCEDIR AL CENTRE SE SEGUIRAN ELS SENYALS PER A LA CIRCULACIÓ EN EL SEU INTERIOR



QUINS ALUMNES NO PODEN ASSISTIR ALS CENTRES?

ELS QUE PRESENTIN SIMPTOMATOLOGIA COMPATIBLE AMB LA COVID-19

ELS QUE CONVISQUIN O HAGIN TINGUT CONTACTE ESTRET AMB UN POSITIU CONFIRMAT O AMB SIMPTOMATOLOGIA COMPATIBLE ELS 14 DIES ANTERIORS

ELS QUE NO TINGUIN EL CALENDARI DE VACUNES AL DIA

L'ALUMNAT QUE PATEIXI UNA PATOLOGIA PRÈVIA QUE ELS FA VULNERABLES I FORMEN PART D'UN COL·LECTIU DE RISC

GRÀCIES!!!