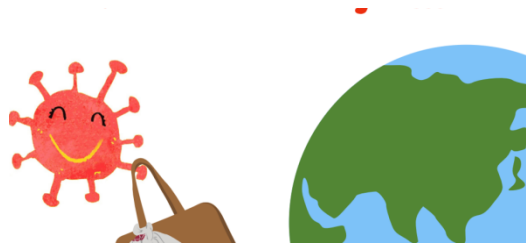


## EL CORONAVÍRUS ESTÀ PER TOT ARREU!!!

Segurament no ens haguéssim imaginat mai que tindríem un “amic invisible” que li agradaria tant donar la volta al món. Ens ha sortit tan viatger com el Willy Fog!

El “nostre Willy” va començar el seu viatge en una província xinesa, i a partir d’aquí en transport aeri s’ha anat desplaçant.

Us proposo fer de viatgers, però de manera tranquil·la. Heus aquí les diferents dinàmiques:



### 1a dinàmica:

Part bàsica: Si heu estat una mica al cas de les notícies, haureu sentit que el Covid19 va començar a la Xina, cap a Corea, Itàlia... Us proposo que investigueu quins són aquests països i les ciutats on primer es va detectar el virus, i les situeu en un mapa (**HO FAREU MÉS AVALL**). I ja que parlem del país seria bo que us informéssiu de la seva ciutat més important, la capital. A més, oi que hi ha ciutats importants a banda de la capital? Busqueu-ne una i digueu perquè té importància.

PAÍS	CAPITAL	1a CIUTAT COVID	CIUTAT IMPORTANT
XINA			
COREA DEL SUD			
ITÀLIA			
ESPANYA			
...			

Part opcional: Segurament que a partir del país serà fàcil saber la incidència que ha tingut a cada lloc. Us proposo que a partir de les dades generals en feu un gràfic. Recordeu el gràfic que fèiem del temps a C.M.? Doncs com aquest.

## 2a dinàmica:

Mentre buscàveu els països de la trajectòria de *Covid Fog*, possiblement us haurà entrat curiositat: quin país és aquest que hi ha a la dreta? I... on deu estar tal ciutat? I aquest lloc està molt lluny d'aquest altre?

Doncs ara us proposo fer de **geògrafs** (recordeu quina feina fan els geògrafs, oi?). Ara farem una ullada general als països més propers als que hem visitat abans. Has de buscar quins països tenen al seu voltant (NORD – SUD – EST – OEST). Com en la dinàmica anterior els podreu situar al mapa.

PAÍS	NORD	SUD	EST	OEST
XINA				
COREA DEL SUD				
ITÀLIA				
ESPANYA				

## 3a dinàmica:

Fins ara heu fet d'estudiosos de *Geografia política* (distribució de països i ciutats). Ara també podeu investigar muntanyes, serralades, rius, mars o oceans que banyen les costes dels qui en tenen, vaja indagar dins la *Geografia física*. Us hi atreviu?

### *I... com poden ser aquests mapes?*

Els podeu fer de maneres molt variades:

- Podeu fer un mapa en paper o cartolina. Fer cartellets amb el nom de cada zona (província, Comunitat Autònoma, país) i/o cartellets amb el nom de la ciutat més important. I el joc consistiria en posar-ho al lloc correcte.
- Confeccionar el vostre propi planisferi per a penjar a la vostra habitació.
- Podeu fer-ne un trencaclosques, i així fareu una tasca de la qual us quedarà un joc, no només per a vosaltres sinó per a jugar-hi tota la família.

- I un altre opció és escollir-ne una de les proposades o inventar-ne una altra. També podeu treure idees per a fer els vostres mapes-mural, maquetes o jocs, dels jocs que hi ha als enllaços que teniu més avall.

## *Altres recursos*

Us adjunto aquest link on hi trobareu mapes interactius, per a jugar i aprendre. Hi trobareu diferents nivells de dificultat. Si les investigueu, us adonareu que n'hi ha moltes maneres. Fins i tot hi ha una proposta que relaciona país-bandera!

M'agradaria que m'expliquéssiu a quines webs heu entrat, i quines opcions heu escollit. Podeu repetir la taula de valoració per a cada opció que trieu. Així sabré si us han agradat.



### **Taula de valoració personal**

<i>Web</i>	
<i>A què he jugat (nom d'activitat)</i>	
<i>Valoració</i>	

### **Taula de les webs**

<i>Web 1</i>	<a href="http://www.edu365.cat/primaria/socials/index.html">http://www.edu365.cat/primaria/socials/index.html</a>
<i>Web 2</i>	<a href="http://xtec.gencat.cat/ca/recursos/socials/mapes/europa/">http://xtec.gencat.cat/ca/recursos/socials/mapes/europa/</a>
<i>Web 3</i>	<a href="https://mapasinteractivos.didactalia.net/ca/comunitat/mapasflashinteractivos">https://mapasinteractivos.didactalia.net/ca/comunitat/mapasflashinteractivos</a>



