

L'HOTEL D'INSECTES

SI VOLEM TENIR UN HORT URBÀ, JARDÍ O TERRASSA SA ÉS MOLT RECOMANABLE CONSTRUIR UN HOTEL D'INSECTES.

1. PERÒ QUÈ ÉS UN HOTEL D'INSECTES?
2. SABEU QUE A L'ESCOLA EN TENIM UN?
3. I COM ES CONSTRUEIX?



: <https://www.ccma.cat/tv3/alacarta/ja-tho-faras/hotel-dinsectes/video/5606887/>



I ara pots contestar aquestes preguntes:

- com ha d'estar orientat un hotel d'insectes?
- com l'amoblaries?
- perquè serveix un hotel d'insectes?
- què és un pesticida?
- què és una plaga?

Si no saps contestar aquestes preguntes torna a mirar el vídeo. També ho pots buscar en un llibre o internet.

ELS INSECTES

JOC ELS INVERTEBRATS

<https://clic.xtec.cat/projects/inverte3/jclic.js/index.html>



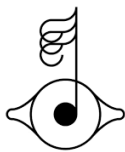
<https://www.youtube.com/watch?v=qJkGCZHinlc>

<https://www.slideshare.net/LauraMateosPaez/descobrint-els-insectes-1>

■ PERÒ T'HAS PREGUNTAT PERQUÈ SÒN TAN IMPORTANTS LES ABELLES?



<https://www.youtube.com/watch?v=k70TNg3r5Qc>



CANÇÓ: <https://www.youtube.com/watch?v=lztnCMo1ZQM>

■ CONFECCIONA UNA FITXA D'UN INSECTES SEGUINT AQUEST MODEL:

QUÈ HEM DE FER ABANS:

Cerca una foto i les característiques més importants d'aquell animal. Omple la següent graella de l'animal.

L'ANIMAL ÉS ...	
Quin aspecte exterior té? - Té el cos cobert de... - El cap té forma de ... - N° i forma de les extremitats... - Forma de la cua... - Color...	
On viu (terra, mar, aire)?	
Com es desplaça (camina, rept, neda, vola,...)?	
Com es reproduïx? (ovípar, mamífer,...)	
Com respira? (pulmons, brànquies,...)	
De què s'alimenta?	
És perillós per a les persones?	

- AMB AQUESTA FITXA POTS FER UNA DESCRIPCIÓ DE L'ANIMAL

CONTES:

LES TRES BESSONES I LA CIGALA I LES FORMIGUES:

[HTTPS://WWW.CCMA.CAT/TV3/SUPER3/LES-TRES-BESSONES-I-LA-CIGALA-I-LA-FORMIGA/LES-TRES-BESSONES-I-LA-CIGALA-I-LA-FORMIGA/VIDEO/FITXA-PROGRAMA/5450271/5450271/](https://www.ccma.cat/tv3/super3/les-tres-bessones-i-la-cigala-i-la-formiga/les-tres-bessones-i-la-cigala-i-la-formiga/video/fitxa-programa/5450271/5450271/)

UN GOS AL MUSEU

<https://www.ccma.cat/tv3/super3/infok/un-gos-al-museu/video/5718148/>





EXPERIMENTEM:

1. PLANTEU LLAVORS:

PLANTEM UNA LLAVOR DE LLENTIA, SOJA, CIGRÓ... I OBSERVEU LA RÀPIDA GERMINACIÓ. ANOTEU LES DADES DEL CANVI QUE ANEU OBSERVANT.

FEU FOTOGRAFIES, DIBUIXOS ETC... COMENTEU ELS CANVIS QUE ES VAN PRODUIR

2. MIRA AQUESTA IMATGE I FES UNA LLISTA AMB ELS NOM D'AQUESTES HORTALISSES I VERDURES CLASSIFICA-LES SEGONS LA PART QUE ENS MENGEM (ARREL, FULLA, BULB, FRUIT...)



IMPORTANT!!!

ABANS DE FER LES ACTIVITATS AMB MENJAR, CAL QUE US RENTEU BÉ LES MANS!

NETEGEU ELS ESTRIS I LES SUPERFÍCIES SOVINT, SOBRETOT DESPRÉS DE TOCAR ALIMENTS CRUS.

3. PREPAREU UN MENÚ SALUDABLE AMB PRODUCTES DE L'HORT:

PREPAREU UN MENÚ SALUDABLE PER A UN DIA I APUNTEU-HO. NO OBLIDEU CONSULTAR LA PIRÀMIDE DELS ALIMENTS PER FER UN MENÚ BEN EQUILIBRAT!

<https://es.slideshare.net/MCASTONP/la-piramide-dels-aliments>

<https://sites.google.com/a/xtec.cat/rdzereral/c-inicial-medi/salud-i-alimentacio>

4. T'ATREVEIXES A PREPARAR UN APERITIU AMB INSECTES:

<https://www.ccma.cat/tv3/super3/infok/insectes-contra-el-canvi-climatic/video/5847912/>

- QUINS INGREDIENTS HI HA EN EL VOSTRE APERITIU?
- A QUIN GRUP D'ALIMENTS PERTANYEN?

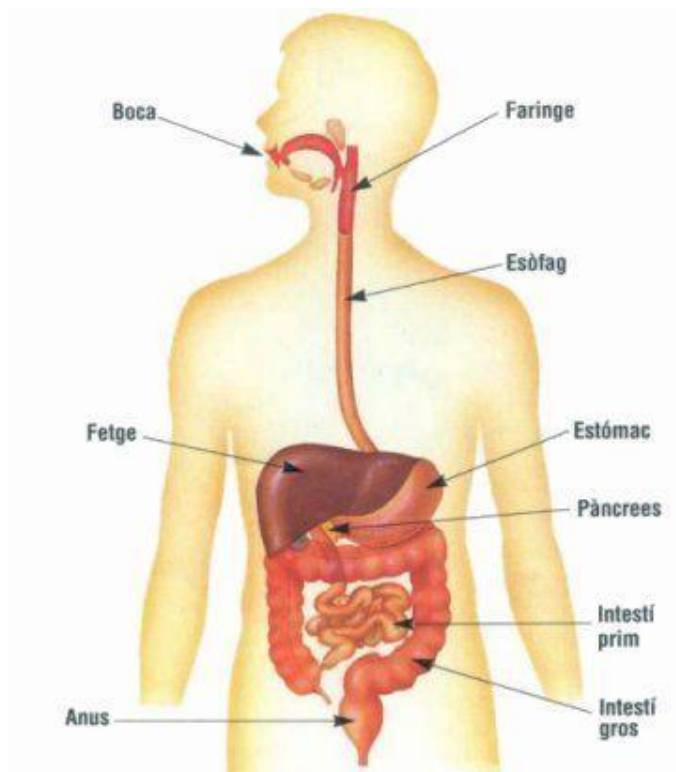
5. EXPERIMENT: AIXÍ FUNCIONA L'APARELL DIGESTIU:

MATERIAL: PA, AIGUA, MÀ DE MORTER I MORTER, VINAGRE, DRAP DE COTÓ, EMBUT, CULLERETA, BOL I PLAT.

PASSOS:

1. PRIMER TALLEM EL PA EN TROSSETS PETITS, EL POSEM EN UN MORTER, EL BARREGEM AMB AIGUA I EL TRITUREM. AIXÍ REPRESENTEM LA BOCA ON TRITUREM EL MENJAR AMB LES DENTS I LA SALIVA.
2. DESPRÉS, FEM PASSAR LA BARREJA PER UN EMBUT I LA FEM CAURE AL BOL. L'EMBUT SIMBOLITZA LA FARINGE I L'ESÒFAG, PER ON PASSA EL BOL ALIMENTARI CAP A L'ESTÓMAC.
3. A CONTINUACIÓ, AFEGIM VINAGRE A LA MESCLA I BARREGEM AMB UNA CULLERETA. EL VINAGRE REPRESENTA ELS SUCS GÀSTRICS QUE AJUDEN A DESFER MÉS LA MESCLA I AMB LA CULLERETA FEM ELS MOVIMENTS QUE FA L'ESTÓMAC.
4. PER ACABAR, POSEM LA MESCLA EN UN DRAP DE COTÓ I EL PREMEM AMB LES MANS SOBRE UN PLAT. SURT UN LÍQUID QUE REPRESENTA ELS NUTRIENTS QUE VAN A LA SANG I A DINS EL DRAP QUEDA LA FEMTA.

- DIBUIXEU EL SISTEMA DIGESTIU:**
 UN COP DIBUIXAT EL SISTEMA DIGESTIU, POSEU EL NOM DE CADA PART I PINTEU-LES DE COLORS DIFERENTS.



<https://agora.xtec.cat/ceipsantanna/primaria/3r/laparell-digestiu-2/>

