



Escola Municipal Pau Vila



Preinscripció 2024-2025

Jornada de portes obertes

un passat inoblidable i un futur apassionant







L'Escola Municipal Pau Vila

L'Escola Municipal Pau Vila és una escola respectuosa amb l'infant i amb el seu procés d'aprenentatge i de desenvolupament.

És una escola activa, participativa, integradora, innovadora, solidària, dialogant, coherent, reflexiva i creativa, on es considera bàsica la relació família-escola.

Parteix d'una intencionalitat educativa i a través de la manipulació, l'experimentació i la creativitat es faciliten les condicions per assolir aprenentatges significatius.



escola municipal
Pau Vila
PARETS DEL VALLÈS



Com és l'escola?

L'Escola Municipal Pau Vila és un centre educatiu que atén els infants des d'I3 fins a 6è i ofereix un entorn adequat perquè puguin desenvolupar les seves capacitats i interessos i satisfer, alhora, les necessitats pròpies de l'edat. Tot plegat, en un ambient ric en estímuls diversos i on l'infant se senti estimat, acollit, segur i valorat.

- Servei educatiu municipal de caràcter públic, i de gestió directa, obert a tots els infants del poble.
- Escola catalana, arrelada al país, al poble de Parets i a les tradicions, als costums i al folklore propis de la nostra cultura.
- Oberta a la diversitat cultural de les famílies que s'hi acullen i a la seva participació.
- Laica i pluralista. Integradora, que ofereix l'igualtat d'oportunitats, responenent al dret que tenen tots els nens a l'educació.
- Generadora d'aprenentatge en què l'infant és el centre de la pròpia activitat educativa.

- Potenciadora de valors com el respecte per a un mateix, pels altres i pel medi; l'autonomia, la responsabilitat, l'autoestima, l'equitat, l'estètica, l'ordre, la cooperació, la solidaritat, la constància i l'esforç, entre d'altres.





Quins serveis ofereix

Servei d'acollida al matí

És un servei pensat per acollir els infants abans de l'horari lectiu, ajudant a les famílies a fer compatibles els horaris laborals amb els escolars.

Servei de menjador

L'escola disposa de servei de menjador, amb cuina pròpia. Gestionat per l'empresa BARNALLEURE, amb productes de proximitat, temporada i ecològics i amb un equip de monitors que porten a terme un projecte pedagògic que fomenta l'adquisició d'hàbits i el desenvolupament d'actituds responsables, des d'una educació viva, activa i respectuosa.

Atenció psicopedagògica: CDIAP, EAP i SAPIJ

Comptem amb l'assessorament psicopedagògic del CDIAP de Pareds del Vallès pels alumnes d'Educació Infantil i de l'EAP i el SAPIJ pels alumnes d'Educació Primària.

El CDIAP SpaiTr3s és un servei amb un equip multidisciplinar format per diferents professionals especialitzats en desenvolupament infantil. En el CDIAP es treballa en equip en un enfocament global de l'infant i de la seva família.

L'EAP són equips d'assessorament i orientació psicopedagògic del Departament d'Ensenyament de la Generalitat que donen suport al professorat i als centres educatius en la resposta a la diversitat de l'alumnat i en relació als alumnes que presenten necessitats educatives especials, així com a les seves famílies.

El SAPIJ és el Servei d'Atenció Psicològica Infantil i Juvenil de l'Ajuntament de Pareds del Vallès.





Quin horari fem

Horari escolar	de 9 a 12.30 h i de 15 a 16.30 h
Horari menjador	de 12.30 a 15 h
Servei de matins	de 7.30 a 9.00 h
Activitats extraescolars	de 16.30 a 17.45 h

Quin és l'equip educatiu?

L'equip educatiu de l'escola està format per mestres, tècnica d'educació infantil i auxiliars d'educació especial, que formen l'equip docent.

L'objectiu principal és acompanyar respectuosament els infants en els seus propis processos d'aprenentatge, estimulant el desenvolupament integral com a persones d'èxit (creixement personal, emocional, social, intel·lectual i acadèmic)



La família és benvinguda a l'escola

La relació família-escola és per a nosaltres un dels puntals de la tasca que compartim: l'educació. Treballem per a que aquesta relació sigui fluïda i ens permeti abordar els diferents moments de l'evolució dels alumnes, els vostres fills, de comú acord i amb mútua confiança entre família i escola. La funció educadora la podem desenvolupar millor si avancem amb criteris compartits.





Festes populars

Les festes són un element clau del nostre projecte pedagògic. Formen part de la nostra cultura i del creixement personal de tots; permeten compartir moments especials entre els alumnes de les diferents etapes enriquint la convivència del centre. A l'escola es celebren les festes del nostre folklore (Castanyada, Nadal, Carnestoltes, Sant Jordi...) com altres de més lúdiques (festa de final de curs).

Sortides i colònies

Les sortides culturals i estades de lleure formen part de les propostes educatives del centre. Sortir de l'escola, de l'ambient habitual és important perquè l'alumnat conegui el món que els envolta, les possibilitats que ofereix, tot estimant-lo i respectant-lo; també aporten valors de convivència, civisme, tolerància, i un procés maduratiu important per al creixement i desenvolupament de continguts curriculars.

Programa d'activitats i sortides

- Natació. Els alumnes de 3r de primària van una hora setmanal a la Piscina Municipal de Can Butjosa.
- Activitats d'educació mediambiental del consorci per a la gestió de residus del Vallès Oriental, de l'Escola de la Natura i de Cassa.
- Activitats culturals a Can Rajoler.





- Visites didàctiques a les biblioteques.
- Audicions musicals a l'Escola de Música.
- Activitats per fomentar l'ús de la llengua anglesa.
- Activitats per al foment de la coeducació.
- Activitats de mobilitat segura.
- Participació en el Projecte Patrimoni Cultural de Pareds del Vallès (Visita dels espais de l'antiga indústria tèxtil la Linera, de l'Ajuntament i del Pessebre Monumental).

Projectes

Espais d'aprenentatge a Educació Infantil

A l'escola, dissenyem i oferim espais creadors de possibilitats amb diferents propostes i materials canviants, que preserven la curiositat innata de l'infant i fomenten l'aprenentatge actiu i autònom.

Els espais, com a escenaris d'aprenentatges, faciliten vivències i experiències i permeten crear complicitats i construir significats compartits, tot respectant el ritme individual i grupal.

Els espais tenen l'objectiu de donar resposta a les necessitats d'expressió, creació, recerca, descoberta i d'investigació dels infants.

Projectes de llengua anglesa

A l'àrea d'anglès es duen a terme diferents projectes per a fomentar l'expressió i comprensió oral i escrita: *English Day* i projecte internacional.





Projecte hort

L'hort escolar ens ofereix una gran oportunitat educativa per oferir als alumnes una educació mediambiental, basada en la cura, respecte i defensa de la natura.

Projectes relacionats amb el foment de la lectura

Pla de lectura de la Biblioteca Can Butjosa (contacontes i tertúlies literàries), la biblioteca de l'escola i la participació en Parets Girafulles (il·lustradors/es i autors/es), per a motivar a l'alumnat a gaudir de la lectura.

Apadrinament

Apadrinament entre alumnes d'educació infantil, el segon curs de segon cicle i tercer cicle per tal d'establir i fomentar el màxim d'interaccions i d'intercanvis que enriqueixen el desenvolupament dels infants.

Aquestes propostes metodològiques obertes promouen la descoberta dels propis talents i de l'èxit compartit, així com l'adquisició d'habilitats socials i emocionals.

Tallers

Cada cicle treballa diferents tallers: robòtica, jocs, llengua, geometria, teatre, ioga, art...

Programa de consum de fruita

Durant el curs escolar, una setmana de cada mes, es distribueix fruita entre els nens i les nenes perquè la consumeixin durant l'esmorzar i/o el berenar. Tanmateix es proposa esmorzar una peça de fruita **tots els dimecres.**





Assembles d'alumnes

Dins de la nostra escola participativa, democràtica i activa, els nens i les nenes participen de la vida escolar a través de les assemblees d'aula i les assemblees d'alumnes. En aquests espais s'escolten propostes, es prenen decisions i es treballen diferents aspectes relacionats amb la cohesió de grup i la convivència.

Educació Musical i concerts socials

Introducció d'instruments melòdics i concerts per als avis i les àvies de la Residència Pedra Serrada.



Innovamat

Innovamat és un projecte de treball de matemàtiques. Mitjançant diferents dinàmiques actives i participatives, es potencia la reflexió, s'afavoreixen les connexions i construeixen de manera vivencial i divertida els fonaments del pensament matemàtic.

Programació computacional i robòtica

Activitats relacionades amb la programació: Bee Bots, Zowis, Lego WeDo...

Reciclatge

Des de l'escola s'impulsa la separació selectiva de rebuig i la conscienciació d'accions positives pel medi ambient.





Projecte d'estalvi energètic 50/50 i Projecte A-prenem el Sol

Programes d'estalvi energètic mitjançant un canvi d'hàbits i comportament dels alumnes, mestres i famílies envers l'ús d'energia. A-prenem les dades dels panells fotovoltaics d'autoconsum de la coberta del centre.

Activitats amb l'Escola d'Educació Especial Can Vila

Participació en activitats col·laboratives per compartir, sensibilitzar i crear vincles amb l'alumnat de l'escola de Mollet del Vallès.



Participació de les famílies

Les famílies participen activament a l'escola, decorant el centre (Comissió d'ambientació) i a les festes (Castanyada, setmana de Santa Cecília, Setmana de les Famílies...). Ball i cercavila de la colla gegantera Pau Vila a la Festa Major i comparsa de Carnaval.

Setmana de Santa Cecília

Setmana per compartir art i cultura on la música és la protagonista.

Setmana de la família

Activitats que afavoreixen la implicació i la participació de les famílies a l'escola.

Xerrades

Des de l'escola es proposen xerrades per a les famílies sobre diferents temàtiques.



LLOC: SALA POLIVALENT PAU VILA
si treballen junts, tot és possible!



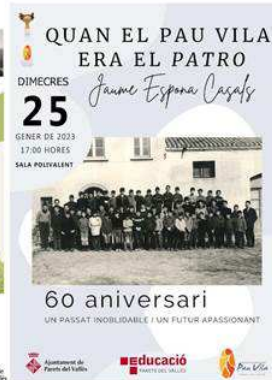
XERRADA TELEMÀTICA
si treballen junts, tot és possible!



XERRADA TELEMÀTICA
si treballen junts, tot és possible!



XERRADA TELEMÀTICA
si treballen junts, tot és possible!



L'art d'ensenyar és l'art d'ajudar a descobrir

MARK VAN DOREN

ESCOLA MUNICIPAL PAU VILA

Joan Manel Imbert, 39 -Parets del Vallès-

Telèfon 93 562 12 03

a8022720@xtec.cat

<https://agora.xtec.cat/escola-municipal-pau-vila/>

Si treballem junts, tot és possible!



Ajuntament de
Parets del Vallès

