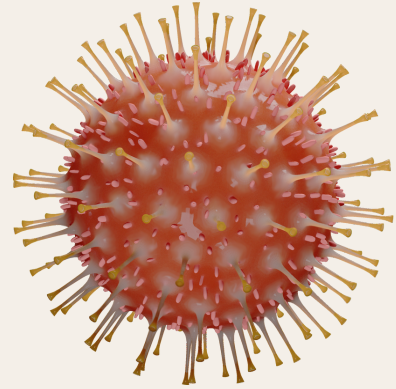


PROTOCOL COVID

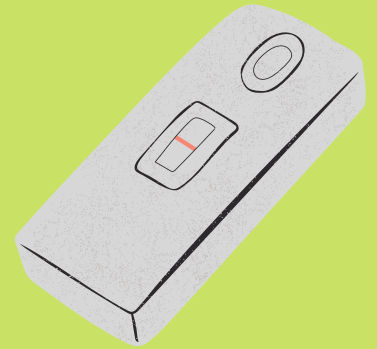
12 gener 2022



Qui fa aïllament i quan?

Les persones que donen +

Tant si estem vacunats amb pauta completa, com si hem passat la COVID, cal fer aïllament en cas de tenir una prova amb resultat positiu. Actualment són 7 dies, amb 72h sense simptomatologia



Hi ha un cas positiu dins el grup de convivència estable. Què cal fer?

CAS 1: Soc immune

Les persones que tenen la pauta de vacunació completa (més de 14 dies des de la 2a dosi) o han passat la COVID en els darrers 3 mesos:

- NO s'han d'aïllar.
- S'activa TAR de cribratge (us informarem des de l'escola).
- Podeu seguir fent "vida normal", cal intentar reduir les interaccions socials i anar amb cura, les vacunes no eviten que ens infectem i ens podem infectar 2 vegades o més.



CAS 2: No soc immune

Les persones que no tenen la pauta completa de vacunació (o no han passat 14 dies des de la 2a dosi) o no han passat la COVID els darrers 3 mesos:

- NO s'han d'aïllar.
- S'activa prova TAR (us informarem des de l'escola).



CAS 3: Hi ha més de 5 casos positius o un 20% de positius en un grup de convivència estable

En aquest cas es procedirà a l'aïllament de tot el grup de convivència estable.

S'activa prova TAR.

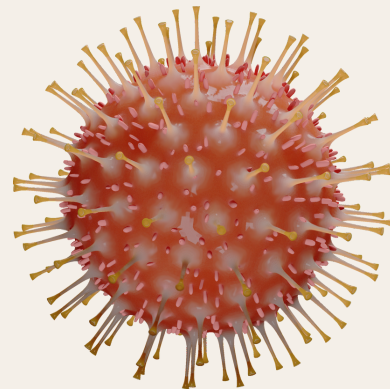
Ho decideix el Departament de Salut de la Generalitat.



giroi

PROTOCOL COVID

12 gener 2022



Com hem d'actuar les famílies?

Tenim un cas positiu al nucli de convivència familiar

- Notificar-ho: a les farmàcies adherides, a través de La meva Salut, al 061 o al centre d'assistència primària (CAP).
- Recomanem fer TAR abans de venir a l'escola, ja que no s'activa pels convivents.
- Aïllament per a les persones no immunitzades.

Som contacte estret d'un cas positiu*

Si esteu immunitzats:

- NO us heu d'aïllar.
- NO s'activa TAR de cribratge.
- Podeu seguir fent "vida normal", cal intentar reduir les interaccions socials i anar amb cura, les vacunes no eviten que ens infectem i ens podem infectar 2 vegades o més.

Si NO esteu immunitzats:

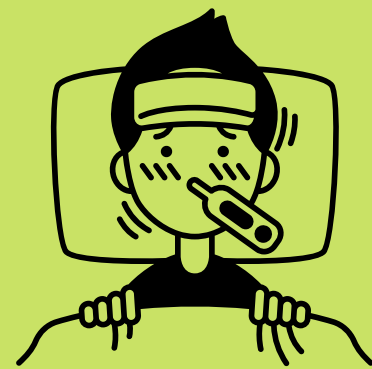
- Us heu d'aïllar (el protocol d'extraescolars no ha canviat).
- S'activa TAR de cribratge (en aquest cas us avisaran des de Salut).

***Recomanem fer TAR per evitar possibles contagis.**

Tenim símptomes nous*

Si detecteu algun dels símptomes següents:

- febre o febrícula ($>37'5^{\circ}$)
- tos seca
- refredat nasal (mocs)
- dificultat per respirar
- mal de cap
- mal de coll
- dolor muscular
- cansament o malestar general
- mal de panxa, vòmits o diarrees
- pèrdua d'olfacte o gust



Us recomanem que no porteu els vostres infants a l'escola i contacteu amb pediatria.

***Es consideren símptomes nous aquells que apareixen de manera sobtada i no són fruit d'afectacions cròniques.**

Per a qualsevol dubte, restem a la vostra disposició.

