

# ESCOLA ÀGORA

CURS 2021 – 2022

P-5

## HORARI



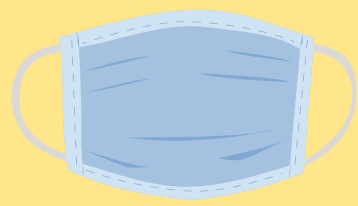
L'entrada del grup serà a les 9h.  
La sortida del grup serà a les 16:30h.  
Es demana puntualitat pel bon funcionament.

## ENTRADES I SORTIDES



L'entrada del matí i la sortida de la tarda es farà per la porta del pati.  
Al migdia les entrades i sortides del grup seran per la porta principal.  
Demanem que no us quedeu a la porta i eviteu fer grups.

## MASCARETA



És obligatori el seu ús durant les entrades i sortides, així com durant el servei d'acollida (a partir de les 8h) i per anar al lavabo.

## BOSSETA



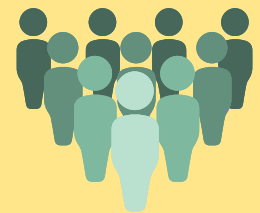
Cal portar una bosseta de paper o de plàstic per guardar la mascareta. Ha d'anar marcada amb el nom.

## AIGUA



Cal portar una cantimplora amb aigua marcada amb el nom. Anirà i tornarà cada dia a casa. Evitar ampolles de plàstic no reutilitzables.

## AGRUPAMENT DE L'ALUMNAT



Els grups seran grups estables de 25 alumnes. Es separaran per espais, evitant el contacte entre altres grups. Cada grup estarà ubicat a la seva classe.

## CODOCÈNCIA



Per tal de garantir i proporcionar les necessitats educatives dels infants es farà codocència (dos mestres per aula) la major part del temps.

## DINAR



El grup dinarà en el primer torn, de 12:30h a 13:15h i cada grup estable ocuparà una taula.

# APRENTATGE



El treball serà globalitzat, per tal de promoure un aprenentatge competencial. Les classes seran presencials amb la intervenció online d'algún especialista.

## CANALS DE COMUNICACIÓ

Es farà ús de les eines de Google Suite.

La comunicació es farà a través del correu electrònic corporatiu del centre, de manera telefònica i dinantia.



## RENTAT DE MANS

Es reforçarà el rentat de mans a l'entrada i sortida del centre, en els moments de canvi d'espai, als lavabos i abans i després de dinar.



## DESINFECCIÓ I VENTILACIÓ D'ESPAIS

Es durà a terme una desinfecció i ventilació d'espais i de mobiliari de manera sistemàtica.

## LA MEVA SALUT

Si no hi esteu donats d'alta o no ho estan els vostres fills/es, podeu fer-ho a: [lamevasalut.gencat.cat/alta](http://lamevasalut.gencat.cat/alta)

D'aquesta manera, a més dels resultats de les proves, també podreu rebre SMS que siguin del vostre interès.

## PLA OBERTURA

<https://docs.google.com/document/d/18M2yPa-qmqb81mOs1iO5hCJ8gjGLksovxaGnBoEwn7Y/edit?usp=sharing>

Aquestes mesures permeten l'inici de curs de manera presencial i segura, tot adaptant-nos a la situació epidemiològica i als brots que es puguin produir en cada moment i territori.

Us mantindrem informats de qualsevol canvi o instrucció de l'autoritat competent.

Telèfon escola: 93.359.62.80

Telèfon direcció: 603.54.58.58

Correu electrònic: [escola@escola-agma.net](mailto:escola@escola-agma.net)

**INFORMACIÓ ACTUALITZADA: SETEMBRE 2021**