

ESCOLA ÀGORA

CURS 2021 – 2022

P-3

HORARI



L'entrada del grup serà a les 9:05h
La sortida del grup serà a les 16:35h.
Es demana puntualitat pel bon funcionament.

ENTRADES I SORTIDES

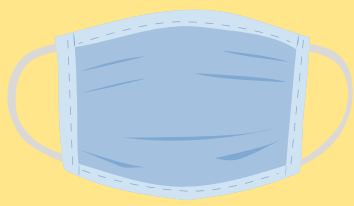
L'entrada del matí i la sortida de la tarda es farà per la porta del pati i podrà entrar un acompanyant fins a la porta de l'aula.

Al migdia les famílies no podran entrar a l'escola i les entrades i sortides del grup seran per la porta principal.

Demanem que no us quedeu a la porta i eviteu fer grups.



MASCARETA



És obligatori el seu ús durant les entrades i sortides, així com durant el servei d'acollida (a partir de les 8h).

BOSSETA



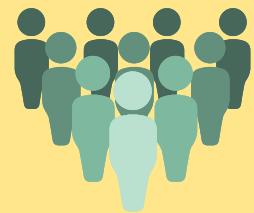
Cal portar una bosseta de paper o de plàstic per guardar la mascareta. Ha d'anar marcada amb el nom.

AIGUA



Cal portar una cantimplora amb aigua marcada amb el nom. Anirà i tornarà cada dia a casa. Evitar ampolles de plàstic no reutilitzables.

AGRUPAMENT DE L'ALUMNAT



Els grups seran grups estables de 25 alumnes. Es separaran per espais, evitant el contacte entre altres grups. Cada grup estarà ubicat a la seva classe.

CODOCÈNCIA



Per tal de garantir i proporcionar les necessitats educatives dels infants es farà codocència (dos mestres per aula) la major part del temps.

DINAR



El grup dinarà en el primer torn, de 12:30h a 13:15h i cada grup estable ocuparà una taula. Després de dinar dormen i cal que portin un llençolet dins una bossa de roba marcada amb el nom.

APRENTATGE



El treball serà globalitzat, per tal de promoure un aprenentatge competencial. Les classes seran presencials.

CANALS DE COMUNICACIÓ

Es farà ús de les eines de Google Suite.

La comunicació es farà a través del correu electrònic corporatiu del centre, de manera telefònica i dinantia.



RENTAT DE MANS

Es reforçarà el rentat de mans a l'entrada i sortida del centre, en els moments de canvi d'espai, als lavabos i abans i després de dinar.



DESINFECCIÓ I VENTILACIÓ D'ESPAIS

Es durà a terme una desinfecció i ventilació d'espais i de mobiliari de manera sistemàtica.

LA MEVA SALUT

Si no hi esteu donats d'alta o no ho estan els vostres fills/es, podeu fer-ho a: lamevasalut.gencat.cat/alta

D'aquesta manera, a més dels resultats de les proves, també podreu rebre SMS que siguin del vostre interès.

PLA OBERTURA

<https://docs.google.com/document/d/18M2yPa-qmqb81mOs1iO5hCJ8gjGLks0vxaGnB0Ewn7Y/edit?usp=sharing>

Aquestes mesures permeten l'inici de curs de manera presencial i segura, tot adaptant-nos a la situació epidemiològica i als brots que es puguin produir en cada moment i territori.

Us mantindrem informats de qualsevol canvi o instrucció de l'autoritat competent.

Telèfon escola: 93.359.62.80

Telèfon direcció: 603.54.58.58

Correu electrònic: escola@escola-agera.net

INFORMACIÓ ACTUALITZADA: SETEMBRE 2021