

Hola rockeros i rockeres!!!!

Com va anar la primera mini sessió de planetari?

Espero que us agradés i aprenuéssiu moltes coses sobre el Sol. Entrem en la següent setmana i ja estan preparades les mini sessions per a que pugueu seguir aprenent sobre l'espai.

Aquesta setmana introduïm els planetes. Aquí us deixo les instruccions per a que pugueu treballar.

INSTRUCCIONS

1. Visualitza la sessió 1 i la sessió 2 sobre els planetes.
2. Realitza el test "Què he après" mentre enregistres les teves respostes al full adjunt encerclant la resposta correcta.
3. Omple la feina dels planetes.

SESSIÓ: ELS PLANETES 1

<https://youtu.be/gDVAYeKL920>

SESSIÓ: ELS PLANETES 2

<https://youtu.be/nie2e5X72Fc>

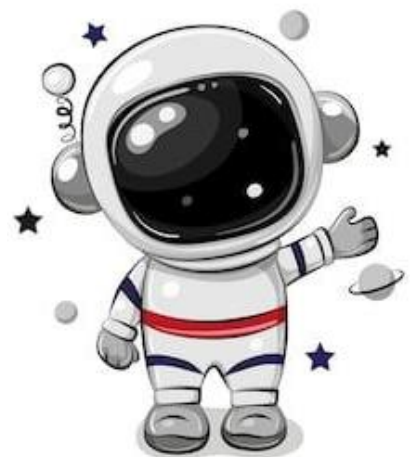
SESSIÓ: TEST QUE HAS APRÈS SOBRE ELS PLANETES

<https://youtu.be/FmJ5a1RGEcw>



TEST: QUÈ HAS APRÈS SOBRE ELS PLANETES?

1. QUIN ÉS EL PLANETA MÉS PETIT?
 - A. MERCURI
 - B. VENUS
 - C. MART
2. QUIN PLANETA TÉ EL DIA (ROTACIÓ) MÉS CURT?
 - A. MERCURI
 - B. TERRA
 - C. JÚPITER
3. A QUIN PLANETA FA MÉS CALOR?
 - A. VENUS
 - B. MERCURI
 - C. NEPTÚ
4. DE QUÈ ESTA FORMAT L'ANELL DE SATURN?
 - A. DE FERRO
 - B. DE GEL I POLS
 - C. D'HIDROGEN
5. QUIN PLANETA TÉ LA MUNTANYA MÉS ALTA?
 - A. MART
 - B. TERRA
 - C. VENUS
6. QUIN ÉS EL PLANETA MÉS GRAN?
 - A. TERRA
 - B. SATURN
 - C. JÚPITER
7. QUIN ÉS EL PLANETA AMB L'ANY (TRANSLACIÓ) MÉS CURT?
 - A. NEPTÚ
 - B. MERCURI
 - C. MART
8. QUIN PLANETA ES RELACIONA AMB LA DEESA DE L'AMOR?
 - A. TERRA
 - B. URÀ
 - C. VENUS
9. QUI VA DESCOBRIR URÀ?
 - A. GALILEO GALILEI
 - B. WILLIAM HERSCHEL
 - C. EDWIN HUBBLE
10. QUANTS PLANETES HI HA AL SISTEMA SOLAR?
 - A. 7
 - B. 8
 - C. 9



ESCRIU EL NOM DELS PLANETES

