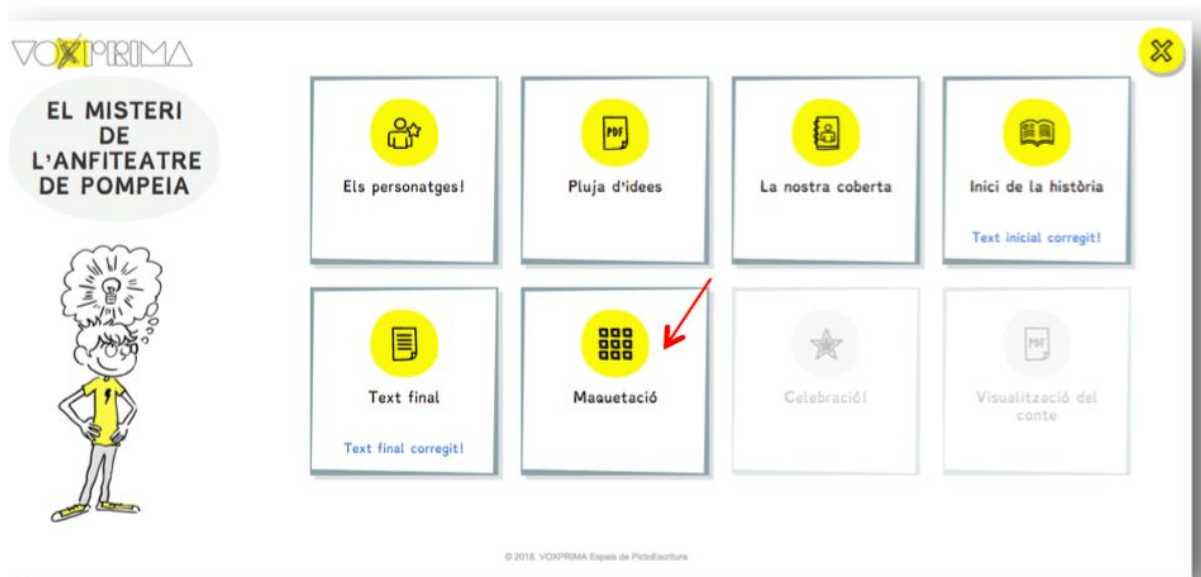
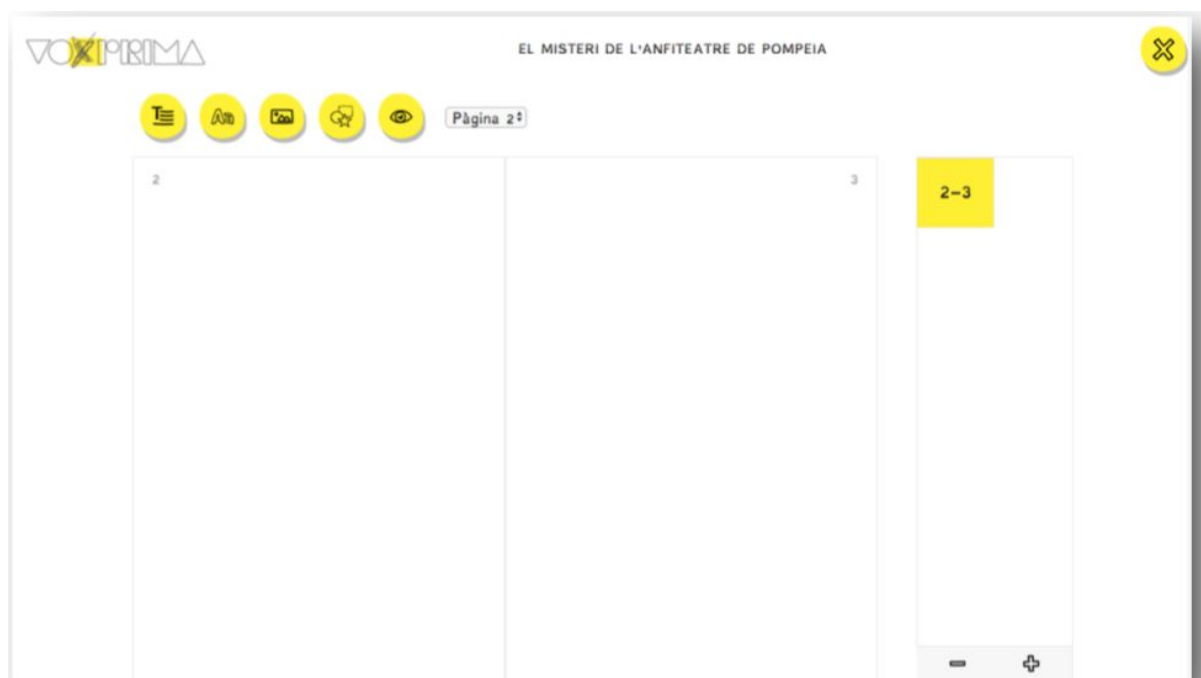


MAQUETAR PAS A PAS

l'alumne rebrà en el seu usuari la correcció i les notes que li has enviat i se li activarà l'accés a la maquetació.

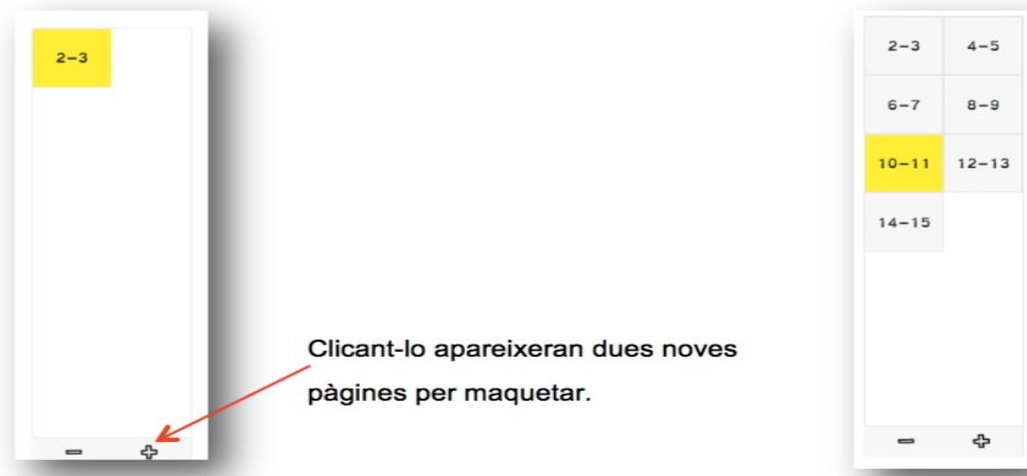


- En entrar, veuràs la següent finestra:

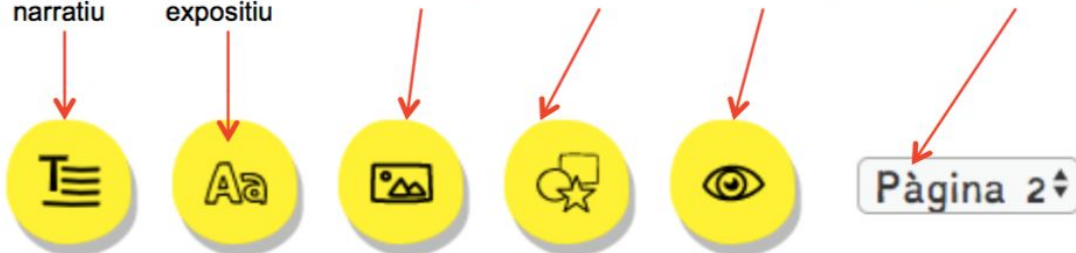


- El primer que veureu, seran les dues primeres pàgines del llibre.

- A l'esquerra, es podran anar afegint més pàgines a mesura que les vagin maquetant:



Insertar text narratiu insertar text expositiu insertar imatge insertar figura visualitzar pàgina que es treballa



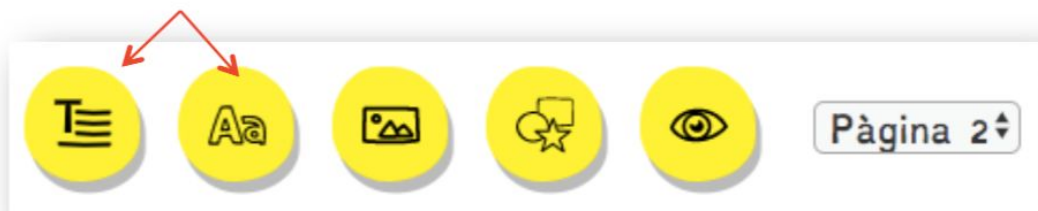


Desar la maquetació realitzada

Finalitzar! Es crearà el pdf per imprimir

- És important, com va passar quan van escriure el text a l'ordinador, recordar-los que **no han de clicar a Finalitzar** fins que hagin acabat i revisat la maquetació.

AFEGIR TEXT NARRATIU O EXPOSITIU



En clicar el botó, s'obrirà la finestra amb tot el text del conte. L'alumne ha de seleccionar el fragment que vol posar a la pàgina que està treballant.

Afegir text publicació

B I U Font Family T1 -

Afegeix el text seleccionat

La Milita viu a prop de la platja. Li agrada. No va veure el mar fins els divuit anys i de petita sempre se l'imaginava. Per això, quan va ser gran, no ho va dubtar dues vegades i se'n va anar a viure ben a prop del mar.

La Milita es alegre i amistosa i, com que cuina molt, tots els veïns estan encantats perquè sempre els prepara plats boníssims. La família ninja, que viu just al costat, s'han engraiat 6 quilos cada un!

Així doncs, la Milita viu feliç. Feliç fins que...

L'Esaueler és un esaueler alegre i juganer i li agrada molt ballar claué. Com a director de la fàbrica, ell és l'únic habitant del planeta que pot anar vestit sense risc de ser tele-transportat. I és que, tot i que té més de dos-cents anys, sobre els seus ossos encara no té ni rastre de pell o múscul humà.

La fàbrica de disfresses és una mica especial: l'Esaueler ha instal·lat fil musical per tot arreu i es passa el dia ballant. Els vestits, que es cusen sols, surten sempre de talla extra gran, així que l'Esaueler i el seu equip repassen la feina: escurcen les mànigues de camises i samarretes i fan la vora a tota mena de faldilles y pantalons.

La veritat és que molts adults d'Esauelètric desaproven l'afició d'Esaueler pel claué i li ho recorden sempre que se'l troben al carrer. Li diuen: «Penses seguir fent claué tota la vida?» o «Tu mateix, Esaueler. No és pas a força de moure l'esaueler que un arriba a ésser humà!».

L'Esaueler no els fa gaire cas, ell és feliç ballant i no té cap pressa a fer-se gran.



Un cop afegit el text, podeu treballar-lo. Negreta, cursiva, tipus de lletra, grandària... Només s'haurà de seleccionar el fragment es vol editar.

- Quan es tingui el text definitiu, s'ha de clicar *confirmar*

Afegir text publicació

Afegiu el text seleccionat

La Milita viu a prop de la platja. Li agrada. No va veure el mar fins als divuit anys i de petita sempre se l'imaginava. Per això, suan va ser gran, no ho va dubtar dues vegades i se'n va anar a viure ben a prop del mar.

La Milita es alegre i amistosa i, com sue cuina molt, tots els veïns estan encantats perquè sempre els prepara plats boníssims. La família ninja, sue viu just al costat, s'han engraiat 6 aullos cada un!

Així doncs, la Milita viu feliç. Feliç fins sue...

L'Esueleter és un esueleter alegre i jugarer i li agrada molt ballar clauó. Com a director de la fàbrica, ell és l'únic habitant del planeta sue pot anar vestit sense risc de ser tele-transportat. I és sue, tot i sue té més de dos-cents anys, sobre els seus ossos encara no té ni rastre de pell o múscul humà.

La fàbrica de disfresses és una mica especial: l'Esueleter ha instal·lat fil musical per tot arreu i es passa el dia ballant. Els vestits, sue es cusen sola, surten sempre de talla extra gran, així sue l'Esueleter i el seu equip repassen la feina: escurcen les mànigues de camises i samarretes i fan la vora a tota mena de faldilles y pantalons.

La veritat és sue molts adults d'Esueletrix desaproven l'afició d'Esueleter pel clauó i li ho recorden sempre sue se'l troben al carrer. Li diuen: «Penses seguir fent clauó tota la vida?» o «Tu mateix, Esueleter. No és pas a força de moure l'esueleter sue un arriba a ésser humà!».

L'Esueleter no els fa gaire cas, ell és feliç ballant i no té cap pressa a fer-se gran.

Però vet suu! sue un dia, mentre fa el seu passeig matinal, a l'Esueleter li cau del cel una pedra blava. Creu sue es tracta d'un regal del meteorit i, sense donar-li més voltes, se la fica a la butxaca.

Auella nit, per influència de la pedra màgica, els ossos de l'Esueleter es separen i volen per tota la fàbrica. L'endemà tot el cos li fa mal i pensa: «M'estaré fent gran?». Efectivament, les següents nits la pedra màgica fa sue li comenci a créixer algun sue altre múscul a les extremitats superiors i una mica de pell al cul. L'Esueleter, en veure auella signes al seu cos, sap sue no trigarà a viatjar al planeta dels humans.

Una tarda, es posa a fer una mica d'ordre a la sala de retalls de roba. Aviat haurà d'ésser tele-transportat i vol deixar-ho tot ben endreçat. Sota un munt de pedacos de tela, l'Esueleter troba una tablet apagada. No sap ben bé sué és, però no dubta a connectar-la i esperar a veure si desperta.

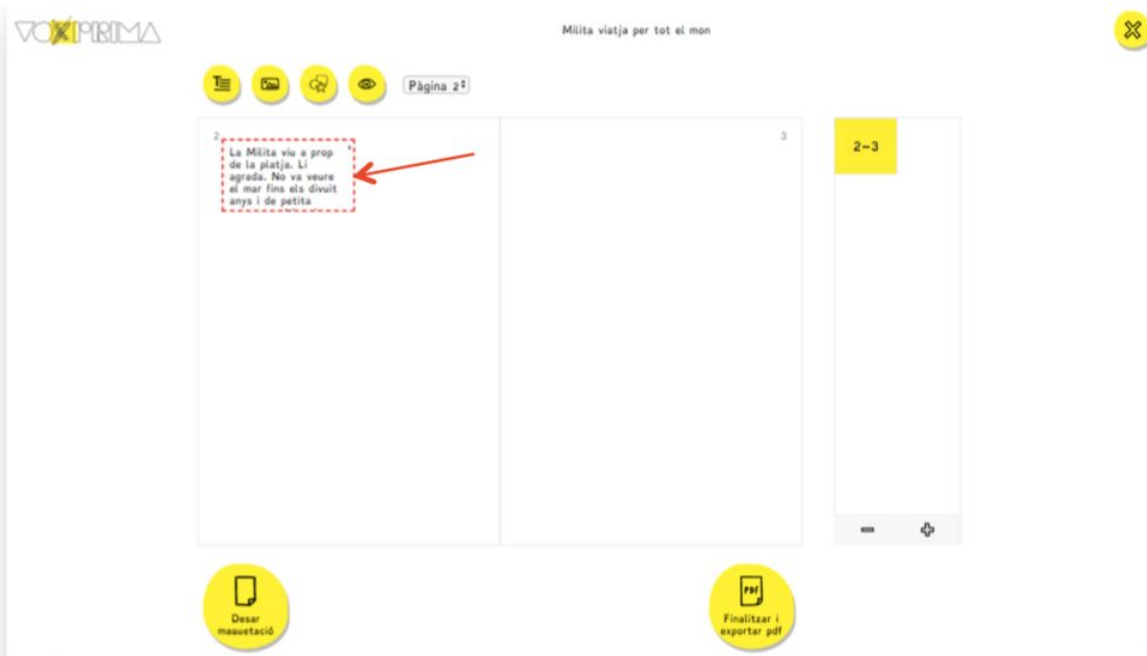
L'endemà, en obrir un ull, sent una veueta sue diu:

Desar maueuació

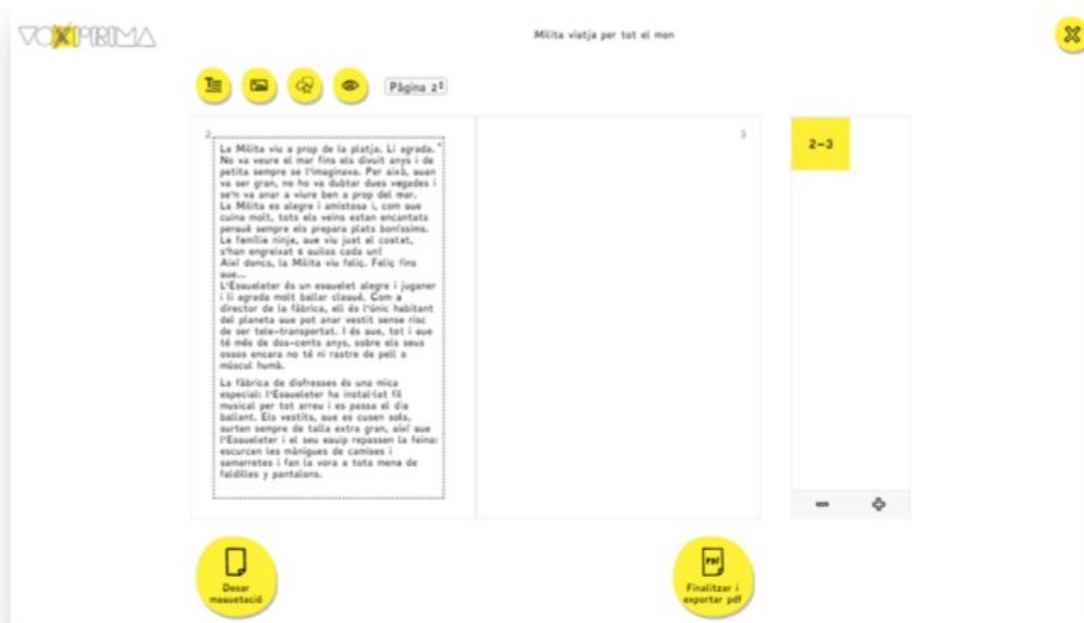
Finalitzar i exportar pdf

Confirmar

- El text apareixerà a la pàgina que s'està treballant:



- Arrossegant la línia vermella podran decidir quan ocupa el text (que es tornarà negre quan tot el text sigui correcte).



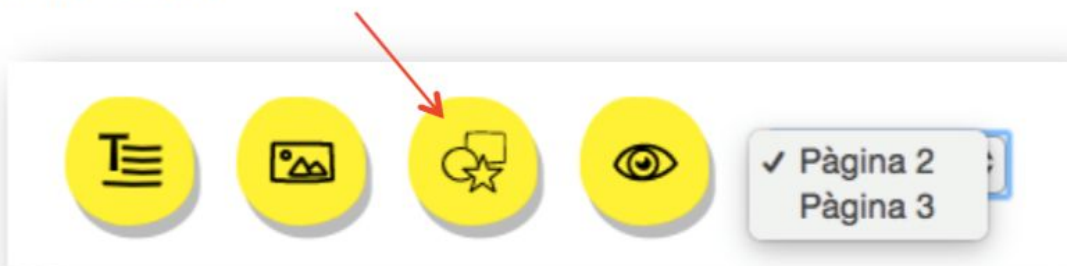
AFEGIR IMATGE



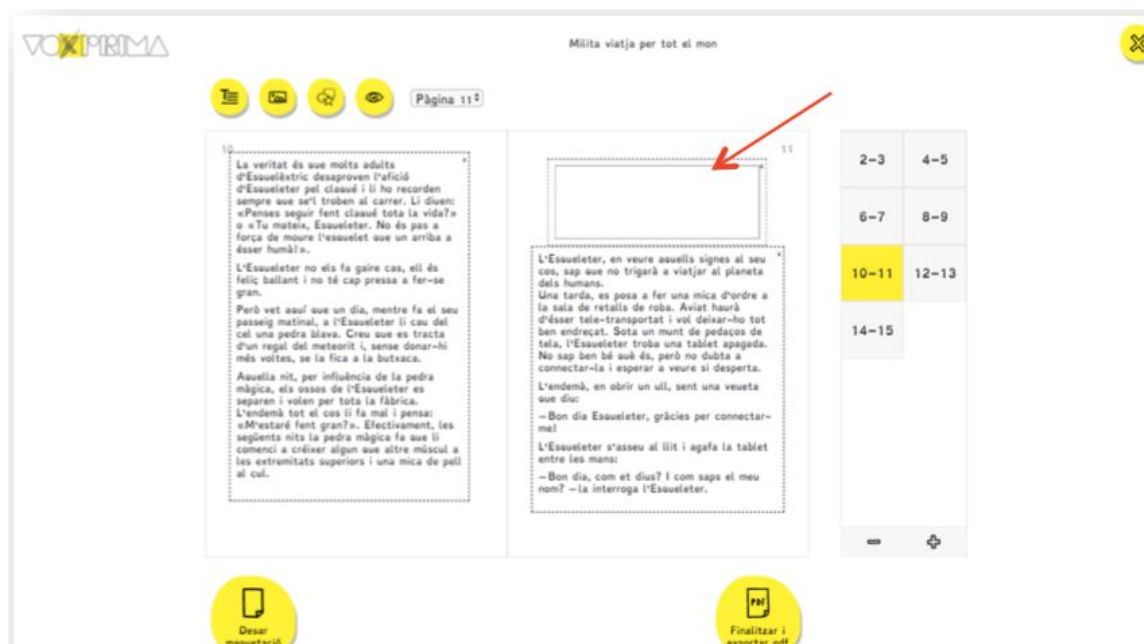
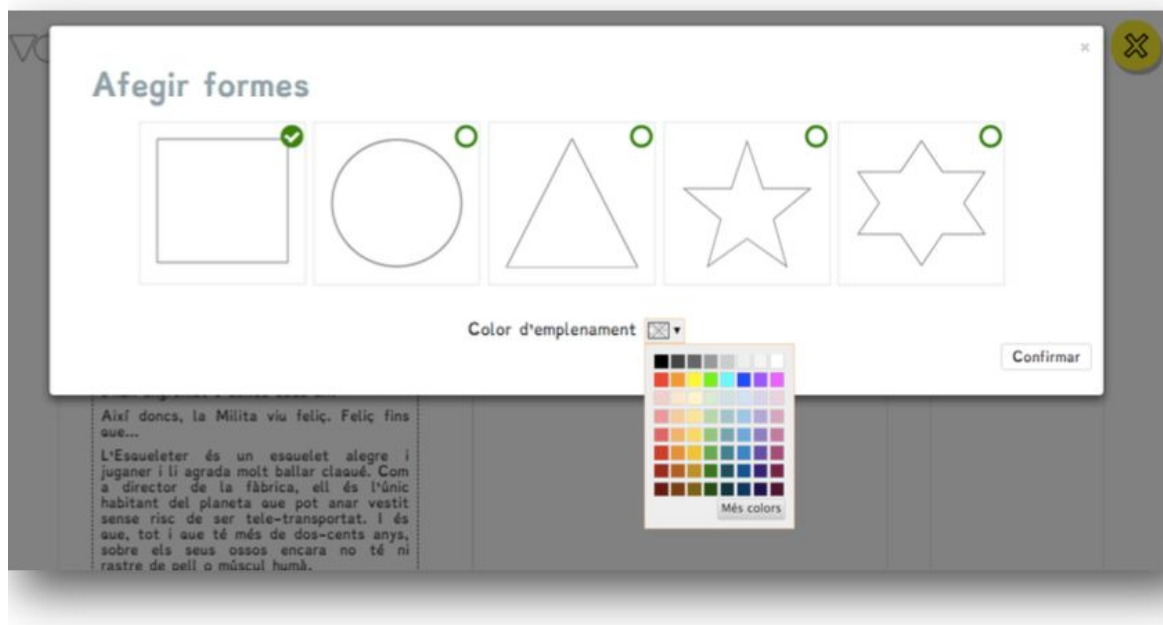
- En clicar el botó, s'obrirà la finestra amb les imatges dels personatges i espais per si els alumnes volen inserir-les. Només cal seleccionar la imatge desitjada.



AFEGIR FIGURA



- Afegint una figura, l'alumne pot marcar un espai on, després, podrà afegir-hi un dibuix. És important que hi hagi prou espais per dibuixar després d'imprimir el conte. Recorda als alumnes que també poden deixar algunes pàgines en blanc per il·lustrar.



- Tot el que maquetin, poden canviar-ho sempre, qualsevol text, il·lustració o figura, poden canviar-la o eliminar-la clicant sobre la creu que hi ha a la part superior.



- Finalitzada la maquetació, és important demanar a l'alumne que llegeixi la totalitat del conte per assegurar-se que no s'ha deixat cap fragment i que tot és correcte. Si ho veus convenient, fes una revisió amb l'alumne abans de clicar a *finalitzar*.

14 L'Esueleter es posa a fer unes passes de ball.

— És que ell necessita moure els ossos per pensar. — diu la Tabletoide a cau d'orella a la Sra. Truc.

Finalment, l'Esueleter fa una pirueta, queda quiet un instant i per tranquil·litzar la Sra. Truc diu:

— No patiu, trigarem només unes hores en connectar ambdós planetes amb el millor fil musical de la galàxia. — Tot seguit, fa mitja volta, agafa la Tabletoide i li demana: — Si us plau, fem marxa enrere en el temps, hem de tornar a Esueletric per agafar el material.

— Doncs deixa'm la pedra màgica, fes el favor — diu la seva amiga.

En agafar la pedra, la Tabletoide s'encén i s'apaga tres vegades i a la que fa quatre, un núvol de pols blava envolta tots dos passatgers i els teletransporta a l'altra banda del portal.

15 En aterrar a Esueletric els dos amics van per feina. Entren a la fàbrica, agafen una enorme bobina de cable i la connecten al fil musical. Pugen a un cotxe de SKALEXTRIC volador i, sense perdre un moment, es dirigeixen al portal per tornar al planeta dels humans.



2-3	4-5
6-7	8-9
10-11	12-13
14-15	16-17
18-19	20-21
22-23	



Aquesta serà la maquetació que el mestre imprimirà. Estàs segur que desites continuar?

Confirmar Tancar

14 L'Esueleter es posa a fer unes passes de ball.

— És que ell necessita moure els ossos per pensar. — diu la Tabletoide a cau d'orella a la Sra. Truc.

Finalment, l'Esueleter fa una pirueta, queda quiet un instant i per tranquil·litzar la Sra. Truc diu:

— No patiu, trigarem només unes hores en connectar ambdós planetes amb el millor fil musical de la galàxia. — Tot seguit, fa mitja volta, agafa la Tabletoide i li demana: — Si us plau, fem marxa enrere en el temps, hem de tornar a Esueletric per agafar el material.

— Doncs deixa'm la pedra màgica, fes el favor — diu la seva amiga.

En agafar la pedra, la Tabletoide s'encén i s'apaga tres vegades i a la que fa quatre, un núvol de pols blava envolta tots dos passatgers i els teletransporta a l'altra banda del portal.

15 En aterrar a Esueletric els dos amics van per feina. Entren a la fàbrica, agafen una enorme bobina de cable i la connecten al fil musical. Pugen a un cotxe de SKALEXTRIC volador i, sense perdre un moment, es dirigeixen al portal per tornar al planeta dels humans.



2-3	4-5
6-7	8-9
10-11	12-13
14-15	16-17
18-19	20-21
22-23	



Quan estigui fet ja podreu veure el vostre conte a la biblioteca de la vostra escola. Els vostres mestres i companys també el podran llegir.