



## ACOLLIDA DIGITAL DOCENT

Benvolgut company,

Benvolguda companya,

Aquí t'adjuntem la informació més important sobre les eines i recursos digitals dels quals disposem al nostre centre, per tal de facilitar la teva tasca i la teva incorporació.

### REFERENTS DIGITALS DEL CENTRE



Coordinador comissió cultura digital

- Samuel Roca ([sroca24@xtec.cat](mailto:sroca24@xtec.cat))

Tècnic de suport del Departament

- Anna Matamoros

### XTEC

La Xarxa Telemàtica Educativa de Catalunya és el web de referència pels docents on trobaràs recursos, normatives, projectes, formació, etc., que ofereix el Departament d'Educació. Alguns dels serveis que

s'hi ofereixen, requereixen identificació corporativa, usuari XTEC. En cas que no disposis de l'usuari corporatiu XTEC, cal que en sol·licitis l'alta a través de l'enllaç: <https://cutt.ly/altaxtec>. La direcció del centre rebrà l'avís de la sol·licitud i en farà la validació. Recorda que és imprescindible disposar d'aquest usuari corporatiu per a la comunicació del docent amb el Departament d'Educació. Amb l'usuari XTEC se't dona d'alta de les eines Google Workspace sota el domini [xtec.cat](https://xtec.cat).





## ATRI

ATRI és el portal per a la gestió laboral (dades personals, retribucions, formació, etc.) de tots els treballadors i treballadores de la Generalitat de Catalunya.



⇒ Accés a ATRI: [atriportal.gencat.cat](http://atriportal.gencat.cat). La validació al portal es fa mitjançant usuari corporatiu [GICAR](#), el portal de Gestió d'identitats i control d'accés als recursos on podràs canviar les contrasenyes dels diferents portals, quan calgui.

⇒ Accés a GICAR (canvi de contrasenyes): [idp4-gicar.gencat.cat/autogestio](http://idp4-gicar.gencat.cat/autogestio)

En cas que no disposis d'usuari GICAR per identificar-te sol·licita l'alta a la direcció del centre.

## ESFERA



ESFERA és el portal de gestió acadèmica, administrativa i econòmica que el Departament d'Educació posa a disposició dels centres educatius públics. A efectes pràctics per al professorat, s'utilitza per a

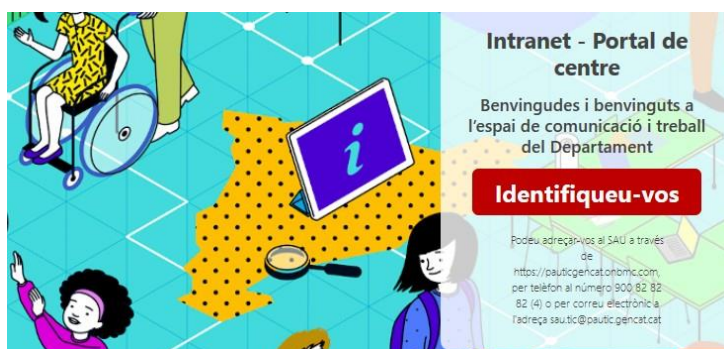
introduir les qualificacions de les avaluacions a final de trimestre i final de curs. S'hi accedeix amb les credencials d'autenticació de GICAR.

⇒ Accés a Esfer@: [bfgh.aplicacions.ensenyament.gencat.cat](http://bfgh.aplicacions.ensenyament.gencat.cat)

## PORTAL DE CENTRES

És la Intranet del Departament d'Educació i s'hi accedeix amb les credencials d'autenticació de GICAR. Centralitza tots els portals web abans esmentats. S'accedeix també a normativa, models de documents, tràmits del personal, etc.

⇒ Accés al Portal de centres: [inici.espai.educacio.gencat.cat](http://inici.espai.educacio.gencat.cat)



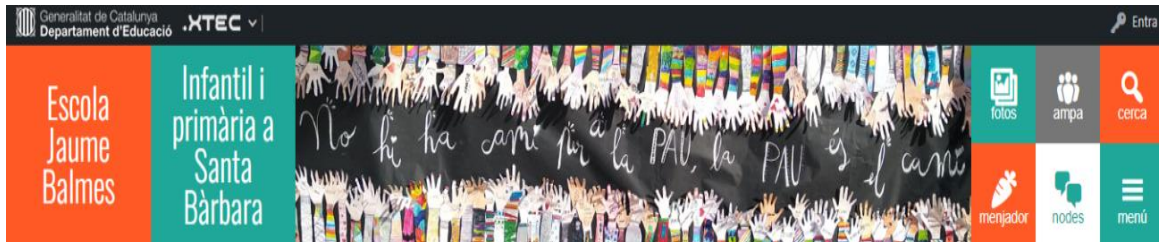


## WEB DE L'ESCOLA JAUME BALMES

⇒ Accés al web: <https://agora.xtec.cat/escjaumbalmessb/>

Des del web de l'escola pots accedir a informació del centre i a les notícies d'actualitat del centre, documentació estratègica del centre, etc.

Coordinador del web: El coordinador digital del centre és qui actualitza la pàgina web.



## USUARI CORPORATIU: @escolajaumbalmessb.cat

Google Workspace



Tot l'alumnat i també el personal del centre disposa d'un usuari corporatiu sota el domini @escolajaumbalmessb.cat

Disposar d'aquest usuari dona accés a utilitzar les eines de la suite informàtica Google Workspace for Education amb el qual tindràs un correu electrònic (Google Gmail), un espai d'emmagatzematge (Google Drive), eines ofimàtiques col·laboratives (Google Docs, Google Sheets, Google Slides, Google Forms, etc...) Amb aquest usuari corporatiu, a més, tindràs accés a altres plataformes que utilitzem, com ara el GoogleClassroom, eina virtual que utilitzem a partir de 3r de primària.

## DRIVE i GOOGLE CALENDAR

L'escola utilitza el drive com a plataforma de gestió de l'assistència de l'alumnat, consulta d'horaris, atenció a la diversitat, PI, graelles d'avaluació per dimensions... Hi ha una unitat compartida amb tots els docents. I el Google Calendar amb l'usuari XTEC per a la gestió de les sortides, actes de reunions, xerrades...



Drive



Calendar



## ENTORNS VIRTUALS D'APRENTATGE

### CLASSROOM

A l'escola, a partir de 3r, usem l'entorn Google Classroom que, com a Entorn Virtual d'Aprenentatge (EVA), destaca per la seva senzillesa d'ús i integració amb els serveis i eines d'aquest paquet d'utilitats. Per accedir-hi utilitzem el correu corporatiu de l'escola. En recomanem el seu ús.



⇒ Accés al web: [classroom.google.com](https://classroom.google.com)

### BLINK LEARNING



A Primària utilitzem aquesta eina digital per a treballar les matemàtiques amb l'alumnat a l'aula ordinària mitjançant les tauletes, Chromebooks o a l'aula d'informàtica amb els ordinadors fixes.

Accés a Blink Learning: <https://www.blinklearning.com/v/1651167561/themes/tmpux/launch.php>

### CLASS DOJO

Des de P-3 fins a P-5 i també a tota la primària s'utilitza el Class Dojo per a comunicar-nos amb les famílies, explicar les activitats que fem a l'aula adjuntant fotos i treballs de l'alumnat.



⇒ Accés al web: <https://www.classdojo.com/es-es/>

## GESTOR DOCUMENTAL DE CENTRE

Per poder accedir a tota la documentació necessària per poder conèixer el PEC i el funcionament organitzatiu de l'escola s'utilitza una carpeta compartida al drive i el google calendar amb totes les reunions, amb el correu del xtec.

Web del centre: <https://agora.xtec.cat/escjaumbalmessb/projecte-educatiu/>



## COMISSIÓ D'ESTRATÈGIA DIGITAL

La comissió d'estratègia digital de l'escola està formada pels membres de la comissió TAC.



## COMPETÈNCIA DIGITAL

Per aconseguir l'assoliment de la competència digital de l'alumnat és necessari que els docents i el centre també sigui competent digitalment.

Amb aquesta finalitat tenim elaborada una Estratègia digital de centre, que pots consultar en el web específic, accessible des del web de centre.

⇒ Accés al web: <https://agora.xtec.cat/escjaumbalmessb/projacte-educatiu/estrategia-digital-de-centre/>

Dins aquest web, trobaràs els següents apartats: Diagnosi, objectius digitals, planificació de les activitats, avaluació i cultura digital.

Pel que fa a la competència digital docent, trobareu al mateix web, un apartat on es detalla aquest document d'acollida, i altres aspectes que us poden ajudar.

## PORTÀTIL D'ÚS PER A DOCENTS

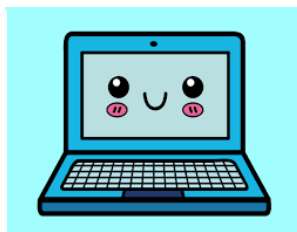
El Pla d'Educació Digital de Catalunya ha dotat els centres educatius d'ordinadors portàtils per a alumnat i docents.

Com a docent, per tant, et cedirem un ordinador. Cal que et posis en contacte amb el coordinador digital que et farà el lliurament de l'equip. Cal que conservis el carregador fins al dia que calgui retornar l'equip.

Usuari d'inici de sessió del portàtil: [usuarixtec@edu.gencat.cat](mailto:usuarixtec@edu.gencat.cat) (aquest no és un correu operatiu, només la identificació a l'equip i a la xarxa educativa digital del Departament d'Educació).

Contrasenya: contrasenya ATRI/GICAR Responsable:

- Samuel Roca ([sroca24@xtec.cat](mailto:sroca24@xtec.cat))





KONICA MINOLTA

## IMPRESSIÓ, FOTOCÒPIA I ESCANEIG DE DOCUMENTS

El professorat pot fer ús de dues fotocopiadores/impressores (Konica Minolta), una que trobareu a la sala de professors; i l'altra a l'aula d'informàtica del primer pis. Es pot imprimir des de qualsevol ordinador del centre i des dels portàtils dels docents. Cal tenir en compte que la fotocopiadora de l'aula d'informàtica del primer pis només imprimeix en blanc i negre i en A4.

Necessitareu un codi per poder enviar el treball a imprimir. Està penjat a la sala de mestres.

La impressora que heu d'escollir en la pantalla d'impressió és la Konica Minolta.

**IMPORTANT! Per tal de poder imprimir en línia s'ha d'estar connectat a la xarxa gencat\_ENS\_EDU o gencat\_ENS\_EDU\_PORTAL. Els treballs es poden recollir en qualsevol de les impressores, prèvia identificació, durant el dia vigent. El servei d'impressió elimina els treballs pendents a la nit.**

**Responsable:** Coordinadora digital. Samuel Roca

## CONNECTIVITAT

Nom de la xarxa	Disponibilitat	Credencials	Zona d'acció / Informació
gencat_ENS_EDU	alumnat / professorat	USUARI: W43003008 CONTRASENYA: Preguntar al coordinador digital	Configurar per a l'ús de l'alumnat i professorat. SERVEI IMPRESSIÓ: Qualsevol de les impressores Konica Minolta
Eduroam	professorat	La validació a aquesta xarxa és personal. S'hi accedeix amb l'usuari i contrasenya de XTEC.	Xarxa internacional educativa per utilitzar en qualsevol centre que l'ofereixi. <a href="http://www.xtec.cat/eduroam">www.xtec.cat/eduroam</a> <a href="http://www.cat.eduroam.org">www.cat.eduroam.org</a> -NO ES POT IMPRIMIR-

Data última actualització: 11/05/2022  
 Redacció i supervisió: Comissió estratègia digital.